



HAPËSIRAT PUBLIKE NË RAHOVEC

HULUMTIM DHE INFOGRAFIKË

Gjatë vitit 2024 është kryer hulumtimi i hapësirave publike në qytetin e Rahovecit. Nga gjithsej 19 hapësira publike të identifikuar në zonën urbane të Rahovecit numri më i madh i tyre gjenden në qendër dhe një numër i vogël në zonat periferike.

Hulumtimi ka për qëllim të analizojë gjendjen ekzistuese të të gjitha hapësirave ku janë analizuar kategoritë dhe funksionet e hapësirave, elementet dhe mobilaria urbane, si dhe qasja, mirëmbajtja dhe shfrytëzueshmëria e tyre.

Hulumtimi jep edhe konkluzat e rekomandimeve se si këto hapësira do të mund të ngrinin cilësinë dhe do të ishin më të shfrytëzueshme nga banorët e këtyre hapësirave.

Në fund të hulumtimit, si aneks, gjenden edhe analizat individuale në kartela të veçanta për të gjitha hapësirat publike të hulumtuara.

ÇKA JANË HAPËSIRAT PUBLIKE?

Hapësira është diçka abstrakte, pa ndonjë kuptim thelbësor. Hapësira publike/lokaliteti/vendi i referohet asaj se si njerëzit janë të vetëdijshëm apo të tërhequr nga një pjesë e caktuar e hapësirës. Një vend apo hapësirë publike mund të shihet si hapësirë që ka kuptim dhe vlera.

Përshtypja jonë për një qytet, pos identitetit bashkëkohor urban por edhe atij historik formësohet edhe nga kualiteti i hapësirave publike në të. Hapësirat publike duhet të jenë funksionale, të ofrojnë hapësirë për kreativitet, të jenë të qasshme për të gjitha grupet e shoqërisë dhe të ofrojnë siguri. Për më tepër, hapësirat publike kanë rol të rëndësishëm në jetën shoqërore dhe ekonomike të banorëve e komuniteteve që jetojnë dhe i gëzojnë këto hapësira.

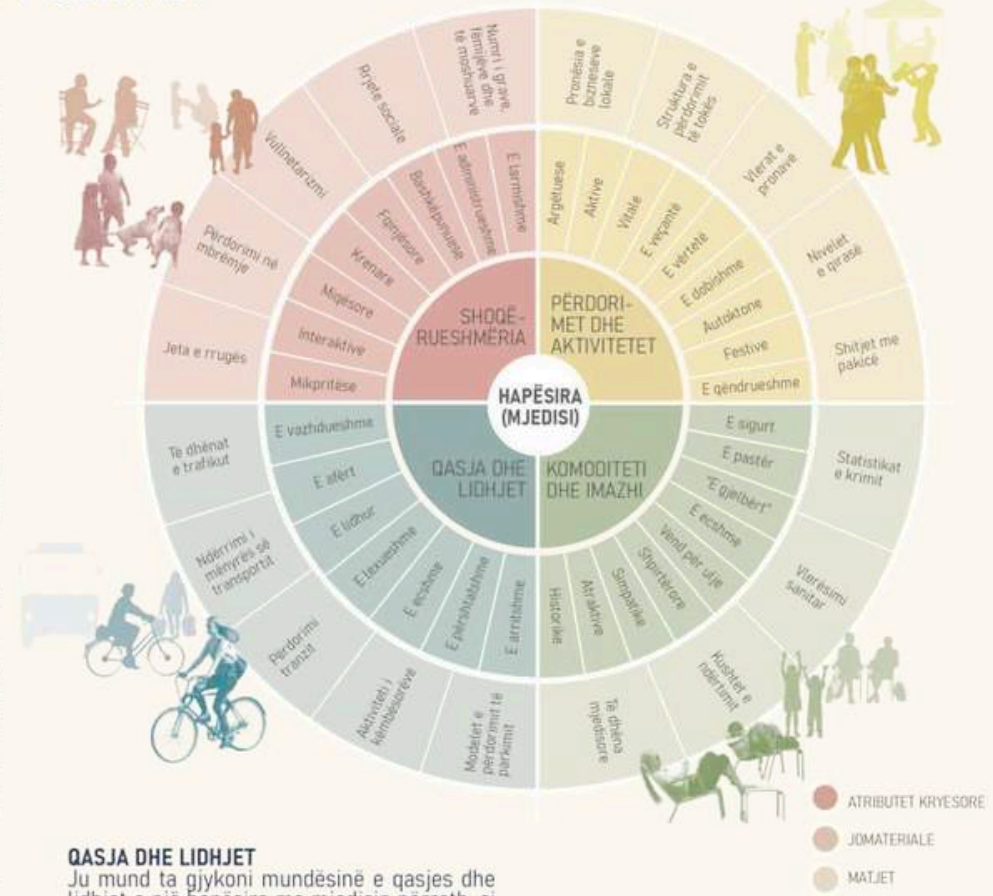
Çfarë e bën një hapësirë një vend të suksesshëm?

Hapësira publike të mira janë ato vende ku mbahen festime, ndodhin shkëmbime shoqërore dhe ekonomike, miqtë takohen me njëri-tjetrin dhe kulturat përzihen. Ato janë "hajatat e përparme" të institucioneve e ndërtesave tona publike. Kur këto hapësira funksionojnë mirë, ato shërbejnë si skenë për jetën tonë publike.

Çfarë i bën disa vende të kenë sukses ndërsa të tjerët dështojnë?

Në vlerësimin e mijëra hapësirave publike nëpër botë, projekti "Project for Public Spaces (PPS)" ka zbuluar se hapësirat publike për të qenë të suksesshme, ato përgjithësisht ndajnë katër cilësitë e mëposhtme: ato janë të qasshme; njerëzit janë të angazhuar në aktivitete; hapësira është e rehatshme dhe ka një imazh të mirë; dhe së fundmi, është një vend i shoqërueshëm: një vend ku njerëzit takohen me njëri-tjetrin dhe i dërgojnë njerëzit kur vijnë për vizitë.

Më poshtë gjeni diagramin e zhvilluar nga PPS që mund të shërbejë si një mjet për të ndihmuar njerëzit në gjykimin e çdo vendi/hapësirë, të mirë apo të keqe.



QASJA DHE LIDHJET

Ju mund ta gjykonit mundësinë e qasjes dhe lidhjet e një hapësirë me mjedisin përreth, si vizual ashtu edhe fizik. Një hapësirë e suksesshme publike është e lehtë për tu arritur dhe për të kaluar; është e dukshme si nga distanca, ashtu edhe nga afër. Skajet e një hapësirë janë gjithashtu të rëndësishme: për shembull, një varg dyqanesh përgjatë një rruge është më interesante dhe përgjithësisht më e sigurt për të ecur sesa një mur i zbrazët ose një ngastër e zbrazët. Hapësirat e arritshme kanë një qarkullim të lartë parkimi dhe, në mënyrë ideale, janë të përshtatshme për transport publik.

KOMODITETI DHE IMAZHI

Nëse një hapësirë është e rehatshme dhe ka paraqitje të mirë - ka një imazh të mirë - është çelësi i suksesit të saj. Komoditeti përfshin perceptimet në lidhje me sigurinë, pastërtinë dhe disponueshmërinë e vendeve për t'u ulur - rëndësia e dhënies së njerëzve zgjedhjen për t'u ulur atje ku duan ata zakonisht nënvlerësohet.

PËRDORIMET DHE AKTIVITETET

Aktivitetet janë shtyllat kryesore të ndërtimit të hapësirave të suksesshme. Ato janë arsye për njerëzit i vizitojnë në radhë të parë dhe pse ata vazhdojnë të kthehen. Aktivitetet janë gjithashtu ato që e bëjnë një vend të veçantë ose unik. Kur nuk ka asgjë për të bërë në një vend, ai do të qëndrojë i zbrazët dhe i papërdorur - një shenjë e sigurt që diçka duhet të ndryshojë.

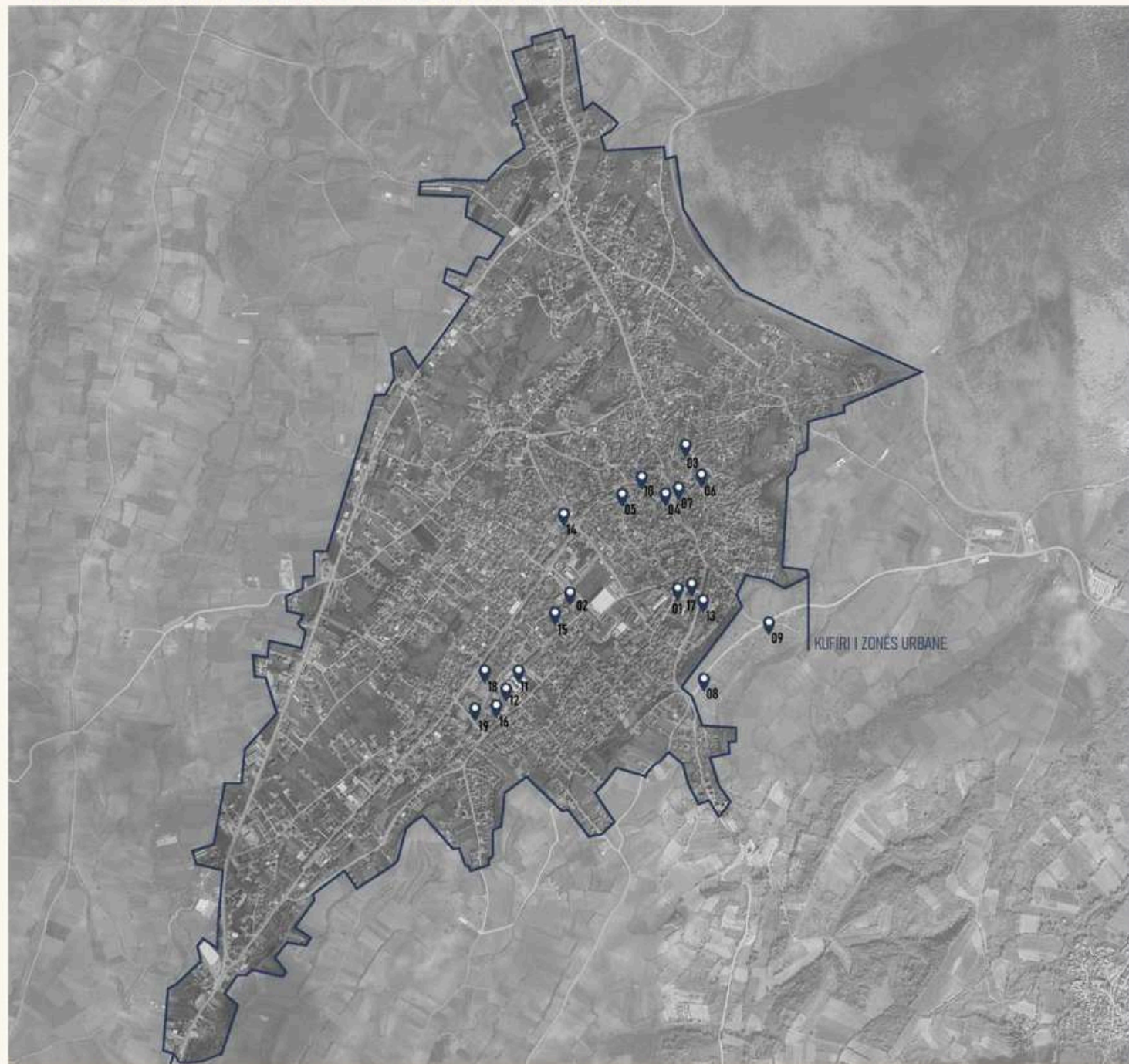
SHOQËRUESHMËRIA

Kjo është një cilësi e vështirë që të arrijë një vend, por pasi të arrihet bëhet një tipar i pagabueshëm. Kur njerëzit shohin miq, takohen dhe përhëndesin fqinjët e tyre dhe ndihen rehat që të bashkëveprojnë me të huajt, ata priren të ndiejnë një ndjenjë më të fortë për vendin ose lidhjen me komunitetin e tyre - dhe poashtu edhe vendin që nxit këto lloj aktiviteteve shoqërore.

HAPËSIRAT PUBLIKE NË RAHOVEC



**HAPËSIRAT
PUBLIKE NË
RAHOVEC**



Në mënyrë që të analizohen tipologjitë e hapësirave publike të identifikuar, ato janë kategorizuar në tre grupe të paraqitura në vijim:

Hapësirat ekzistuese publike:
Hapësirat ekzistuese që janë gjithmone të hapura dhe lehtësisht të qasshme për qytetare.

Hapësirat semi-publike:
Hapësira që rrethojnë një ndërtesë publike (apo edhe oborr) dhe menaxhohen nga menaxheri i ndërtesës ose ofruesi i shërbimit. Këto hapësira nuk janë plotësisht të hapura dhe janë të kontrolluara. Rastet më të shpeshta janë monumentet fetare, profane apo institucionet publike. Ka raste që ato janë të qasshme me pagesë apo me leje të veçantë.

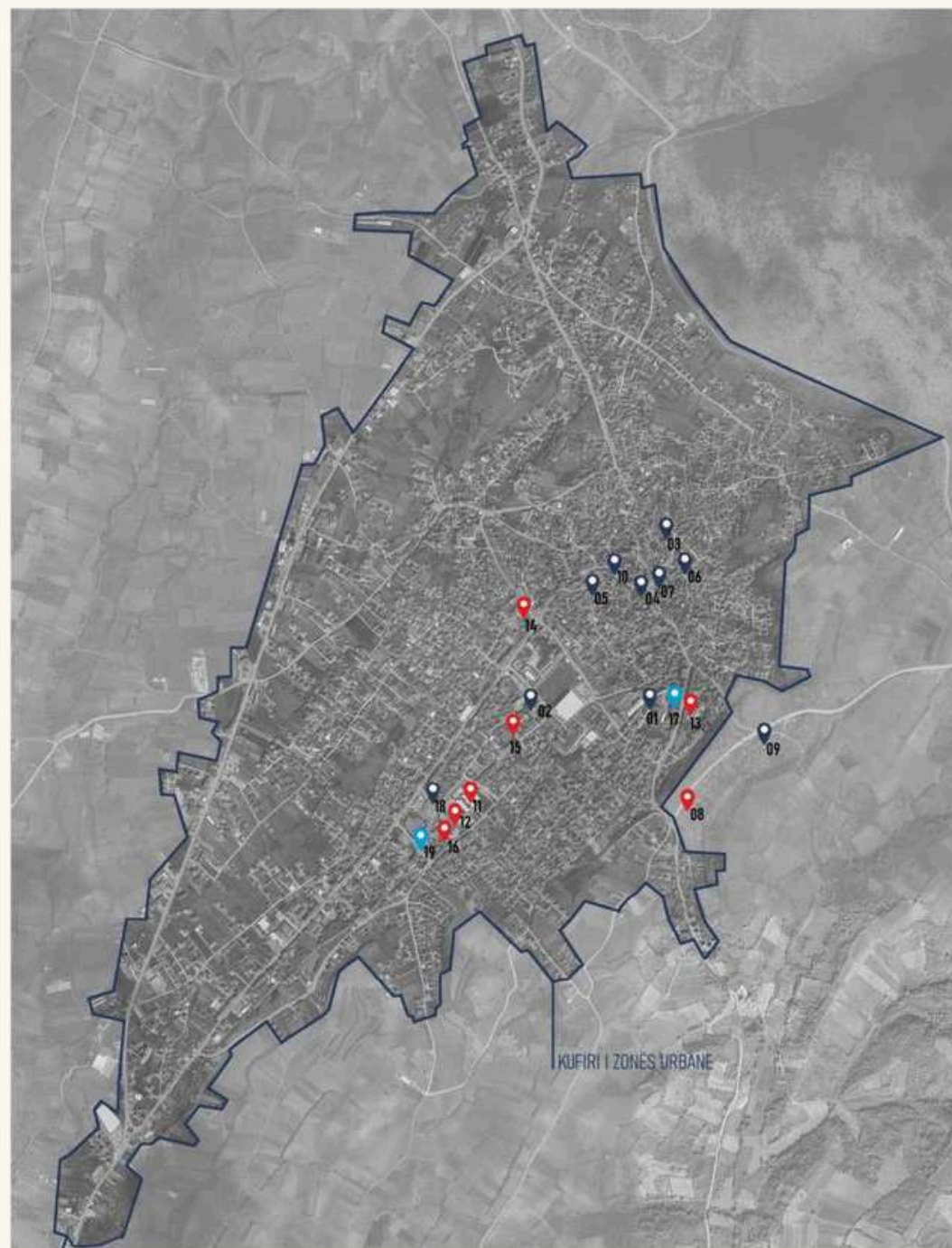
Hapësirat potenciale publike:
Hapësira që kanë potencial të konvertohen në hapësira publike për qytetare. Kjo kategori është përcaktuar duke u marrë për bazë numri i vogël i hapësirave publike në përgjithësi dhe mund të shërbejë në të ardhmen për planifikim nga institucionet komunale.

HAPËSIRAT PUBLIKE NË RAHOVEC

KATEGORIZIMI I HAPËSIRAVE PUBLIKE

Kategoritë e hapësirave publike	Numri i hapësirave	%
Hapësira publike ekzistuese	10	52.63%
Hapësira semi-publike	7	36.84%
Hapësira potenciale publike	2	10.52%
	19	100%

Kategoritë e hapësirave publike	Sipërfaqja (m ²)	%
Hapësira publike ekzistuese	75,656.9	86.1%
Hapësira semi-publike	8,211.52	9.34%
Hapësira potenciale publike	3,997.2	4.54%
	87,865.62	100%



HAPËSIRAT PUBLIKE NË RAHOVEC

EMËRTIMI, SIPËRFAQJA DHE KODIMI

Të gjitha hapësirat publike të identifikuar janë emërtuar në bazë të emrit zyrtar, rrugës apo sheshit ku gjenden. Poashtu në raste të caktuara janë përdorur edhe emërtimet jo-zyrtare por që përdoren shpesh nga komuniteti lokal. Të gjitha hapësirat publike janë përpunuar në platformën Geographical Information System (GIS) dhe janë kodifikuar në mënyrë që të shfrytëzohen edhe për hulumtime të mëtejshme.

KODI GIS	EMËRTIMI I HAPËSIRËS PUBLIKE	SIPËRFAQJA (m ²)
PS01	OBORRI I KOMUNËS SË RAHOVECIT	1983.20
PS02	PARKU I QYTETIT	6940
PS03	SAHAT KULLA	70.7
PS04	QESHMJA QENDRORE	63.6
PS05	KROI I POTOKUT	3.90
PS06	KROI I VRELLES	46.1
PS07	HAPËSIRA PUBLIKE TEK SHTËPIA E KULTURËS DHE XHAMISË SË QYTETIT	374
PS08	TYRBJA	372
PS09	VARREZAT E QYTETIT	65,670
PS10	MEMORIAL I MARTIRËVE	55.4
PS11	OBORRI I SHKOLLËS SË MESME "XHELAL HAJDA-TONI"	3250
PS12	OBORRI I SH. MP "SELAJDIN MULLABAZI"	2850
PS13	OBORRI I SH.F.M.U "BEKIM SYLKA"	482.41
PS14	OBORRI I SH.F.M.U "ISA BOLETINI"	362.11
PS15	OBORRI I ÇERDHËS SË QYTETIT	635
PS16	OBORRI I QENDRËS RINORE	260
PS17	OBORRI I INSTITUCIONEVE KOMUNALE	1220
PS18	HAPËSIRA PUBLIKE PAS STACIONIT TË AUTOBUSËVE	450
PS19	HAPËSIRA E SHTRATIT TË LUMIT	2777.20
TOTALI		87,865.62

FUNKSIONET E HAPËSIRAVE 1

Në hapësirat publike janë shqyrtuar funksioni apo funksionet ekzistuese në secilën prej tyre. Hapësirat mund të kenë një apo më shumë funksione në të njëjtën kohë. Të dhënat pasqyrojnë të gjitha funksionet që mund të ketë një hapësirë publike gjatë një viti kalendarik.

HAPËSIRAT PUBLIKE NË RAHOVEC

GJITHSEJ 19
HAPËSIRA
PUBLIKE
100%

HAPËSIRAT
EKZISTUESE
PUBLIKE
NR | HAP / %

HAPËSIRAT
SEMI-
PUBLIKE
NR | HAP / %

HAPËSIRAT
POTENCIALE
PUBLIKE
NR | HAP / %

 **17/89.5%** PUSHIMORE

9 | 53%

7 | 41%

1 | 6%

 **18/94.5%** ECJE/ LËVIZJE E QYTETARËVE

10 | 55.5%

7 | 39%

1 | 5.5%

 **2/10.5%** PARKING PËR VETURA

1 | 50%

1 | 50%

0 | 0%

 **3/16%** ZONË ME QARKULLIM TË VETURAVE

1 | 33.3%

1 | 33.3%

1 | 33.3%

 **0/0%** DYQANE

0 | 0%

0 | 0%

0 | 0%

 **14/73.5%** LOKACION FOTOGRAFIMI

10 | 71.5%

3 | 21.5%

1 | 7%

 **6/31.5%** INSTITUCIONE PUBLIKE/ZYRE

1 | 17%

3 | 50%

2 | 33%

 **5/26.5%** AKTIVITETE REKREIMI/SPORTIVE

1 | 20%

3 | 60%

1 | 20%

 **0/0%** SHITËS AMBULANT

0 | 0%

0 | 0%

0 | 0%

FUNKSIONET E HAPËSIRAVE 2

Në hapësirat publike janë shqyrtuar funksioni apo funksionet ekzistuese në secilën prej tyre. Hapësirat mund të kenë një apo më shumë funksione në të njëjtën kohë. Të dhënat pasqyrojnë të gjitha funksionet që mund të ketë një hapësirë publike gjatë një viti kalendarik.

HAPËSIRAT PUBLIKE NË RAHOVEC

GJITHSEJ 19
HAPËSIRA
PUBLIKE
100%



1/5%

KAFETERI/
RESTAURANT



5/26%

QESHME PËR UJË
TË PIJSHËM



6/31%

HAPËSIRË PËR
SHUMË QËLLIME



0/0%

TREG
DITOR/ JAVOR



1/5%

SHTEG PËR
BICIKLETA



2/11%

CEREMONI FETARE



2/11%

QESHME PËR
ABDEST



1/5%

VARREZA
TË VJETRA



4/21%

KONCERT



0/0%

PANAIR

HAPËSIRAT
EKZISTUESE
PUBLIKE
NR | HAP / %

1 | 100%

3 | 60%

1 | 16.6%

0 | 0%

0 | 0%

0 | 0%

0 | 0%

1 | 100%

1 | 25%

0 | 0%

HAPËSIRAT
SEMI-
PUBLIKE
NR | HAP / %

0 | 0%

2 | 40%

5 | 83.3%

0 | 0%

0 | 0%

1 | 100%

0 | 0%

0 | 0%

3 | 75%

0 | 0%

HAPËSIRAT
POTENCIALE
PUBLIKE
NR | HAP / %

0 | 0%

0 | 0%

0 | 0%

0 | 0%

1 | 100%

0 | 0%

0 | 0%

0 | 0%

0 | 0%

0 | 0%

PREZENCA E ELEMENTEVE DHE MOBILERISË URBANE

Gjatë vlerësimit të hapësirave publike janë marrë parasysh të gjitha elementet ekzistuese dhe mobilaria urbane në hapësira publike të identifikuara. Posahtu në bazë të karakterit të hapësirës janë identifikuar edhe elementet që mungojnë në mënyrë që ato të plotësohen dhe të jenë plotësisht funksionale.

HAPËSIRAT PUBLIKE NË RAHOVEC

GJITHSEJ 19
HAPËSIRA
PUBLIKE
100%

HAPËSIRAT
EKZISTUESE
PUBLIKE
NR | HAP / %

HAPËSIRAT
SEMI-
PUBLIKE
NR | HAP / %

HAPËSIRAT
POTENCIALE
PUBLIKE
NR | HAP / %



17/89% GJELBËRIMI
I LARTË

9 | 52.9%

6 | 35.29%

2 | 11.76%



17/89% GJELBËRIMI
I ULËT

8 | 47%

7 | 41.17%

2 | 11.76%



16/84% ULËSE

7 | 43.7%

8 | 50%

1 | 6.25%



15/78% SHPORTË E
MBETURNIAVE

8 | 53.33%

6 | 40%

1 | 6.66%



8/42% NDRIÇIMI
PUBLIK

4 | 50%

3 | 37.5%

1 | 12.5%



2/10.5% RAMPA

1 | 50%

1 | 50%

0 | 0%



0/0% PARKING PËR
BIÇIKLETA

0 | 0%

0 | 0%

0 | 0%



5/26% MEMORIAL

3 | 60%

2 | 40%

0 | 0%

PREZENCA E ELEMENTEVE DHE MOBILERISË URBANE

GJITHSEJ 19
HAPËSIRA
PUBLIKE
100%

HAPËSIRAT
EKZISTUESE
PUBLIKE
NR | HAP / %

HAPËSIRAT
SEMI-
PUBLIKE
NR | HAP / %

HAPËSIRAT
POTENCIALE
PUBLIKE
NR | HAP / %



2/10.5% FONTANË

2 | 100%

0 | 0%

0 | 0%



2/10.5% KËND I
LOJËRAVE

1 | 50%

1 | 50%

0 | 0%



1/5% ART PUBLIK

0 | 0%

1 | 100%

0 | 0%



0/0% WC PUBLIKE

0 | 0%

0 | 0%

0 | 0%

HAPËSIRAT
PUBLIKE NË
RAHOVEC

MUNGESA E ELEMENTEVE DHE MOBILERISË URBANE

Gjatë vlerësimit të hapësirave publike janë marrë parasysh të gjitha elementet ekzistuese dhe mobileria urbane në hapësira publike të identifikuara. Poashtu në bazë të karakterit të hapësirës janë identifikuar edhe elementet që mungojnë në mënyrë që ato të plotësohen dhe të jenë plotësisht funksionale.

HAPËSIRAT PUBLIKE NË RAHOVEC

GJITHSEJ 19 HAPËSIRA PUBLIKE
100%



19/100% PARKING PËR BIÇIKLETA



18/94.5% ART PUBLIK



17/89.5% RAMPA



19/100% WC PUBLIKE



4/21% SHPORTË E MBETURIAVE



2/10.5% GJELBËRIMI I LARTË



17/89.5% KËND I LOJËRAVE



11/58% NDRIÇIM PUBLIK



2/10.5% GJELBËRIMI I ULËT

HAPËSIRAT EKZISTUESE PUBLIKE
NR | HAP / %

10 | 52.5%

HAPËSIRAT SEMI-PUBLIKE
NR | HAP / %

7 | 37%

HAPËSIRAT POTENCIALE PUBLIKE
NR | HAP / %

2 | 10.5%

10 | 55.5%

6 | 33.5%

2 | 11%

9 | 53%

6 | 35.5%

2 | 11.5%

10 | 52.5%

7 | 37%

2 | 10.5%

2 | 50%

1 | 25%

1 | 25%

1 | 50%

1 | 50%

0 | 0%

9 | 53%

6 | 35.5%

2 | 11.5%

6 | 54.5%

4 | 36.5%

1 | 9%

2 | 100%

0 | 0%

0 | 0%

Në kuadër të hulumtimit, është analizuar qasja e personave me aftësi të kufizuara dhe prindërit me fëmijë në këto hapësira publike. Në bazë të analizës hapësirat janë klasifikuar në këto tri grupe:

Të qasshme - Hapësirat në të cilat nuk ekziston asnjë pengesë (barriera fizike) për lëvizjen e lirë dhe të pavarur të personave me aftësi të kufizuara.

Të qasshme vetëm me përcjellje - Hapësirat në të cilat personat me aftësi të kufizuara nuk mund të lëvizin lirshëm për shkak të rampave jo adekuate apo pengesave tjera dhe ku lëvizja e tyre është e mundur vetëm me përcjellje apo ndihmë të personave të tjerë.

Të paqasshme - Hapësirat në të cilat ekzistojnë barrierat fizike dhe lëvizja e personave me aftësi të kufizuara është e pamundur.

Një element i rëndësishëm që luan rol në rritjen e kualitetit të hapësirave publike, respektivisht rritjes së atraktivitetit dhe shfrytëzueshmërisë së tyre është mirëmbajtja e këtyre hapësirave. Andaj hapësirat publike janë analizuar edhe në bazë të kriterit të mirëmbajtjes dhe janë klasifikuar në tri grupe:

Të mirëmbajtura - Hapësirat publike të cilat mirëmbahen rregullisht dhe kanë elemente urbane në gjendje të mirë dhe funksionale.

Të pamirëmbajtura - Hapësirat publike të cilat nuk janë të mirëmbajtura dhe kanë elemente urbane në gjendje të vjetërsuar apo jofunksionale.

Kanë nevojë për investime shtesë - Hapësirat publike të cilat janë të mirëmbajtura, por kanë mungesë elementesh urbane ose funksione të cilat e rrisin atraktivitetin e tyre dhe si rezultat janë pak ose aspak të shfrytëzueshme nga qytetarët.

HAPËSIRAT PUBLIKE NË RAHOVEC

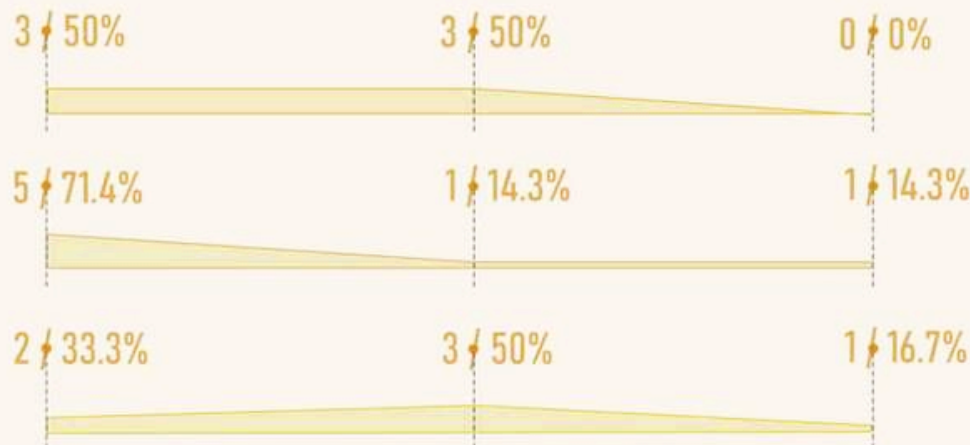
QASJA PËR PERSONA ME AFTËSI TË KUFIZUARA

GJITHSEJ 19
HAPËSIRA
PUBLIKE
100%

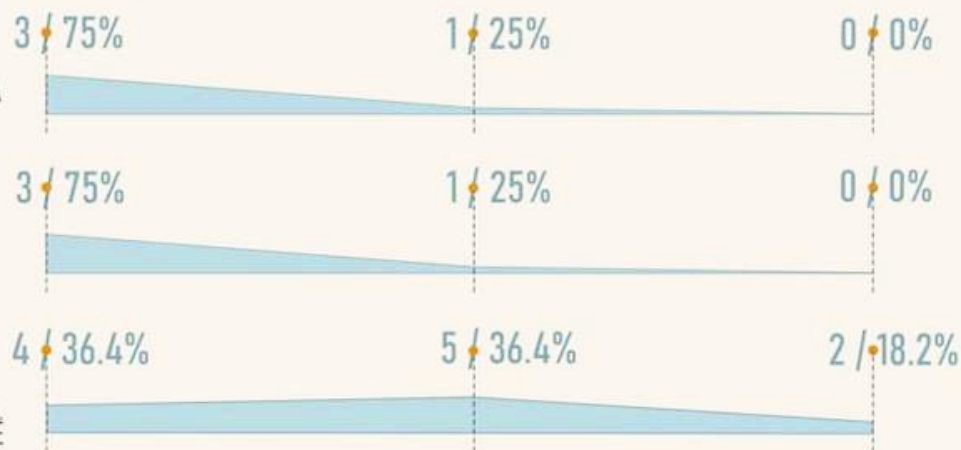
HAPËSIRAT
EKZISTUESE
PUBLIKE
NR I HAP / %

HAPËSIRAT
SEMI-
PUBLIKE
NR I HAP / %

HAPËSIRAT
POTENCIALE
PUBLIKE
NR I HAP / %



MIRËMBAJTJA DHE INVESTIMET



SHFRYTËZUESHMËRIA E HAPËSIRAVE PUBLIKE

Pas analizës së të gjithë faktoreve që ndërlidhen me hapësirat publike (kategoria, funksioni, elementet dhe mobilaria urbane) si dhe informtat e grumbulluara se sa nje hapësirë publike shfrytëzohet gjatë ciklit të një viti, hulumtimi përmbyllet me kategorizim të shfrytëzueshmërisë, dhe atë në katër grupe:

Plotësisht e shfrytëzueshme - Hapësirat publike të cilat shfrytëzohen më së shumti në qytet.

Relativisht e shfrytëzueshme - Hapësirat publike të cilat shfrytëzohen shpesh, sidomos në periudha (stinë) të caktuara të vitit por jo gjatë tërë vitit.

Pak e shfrytëzueshme - Hapësirat publike të cilat shfrytëzohen vetëm gjatë një periudhe të caktuar të vitit apo në ditë të caktuara.

Aspak e shfrytëzueshme - Hapësirat publike të cilat për shkak të arsyeve e pengesave të ndryshme nuk shfrytëzohen aspak.

HAPËSIRAT
PUBLIKE NË
RAHOVEC

GJITHSEJ 19
HAPËSIRA
PUBLIKE
100%

HAPËSIRAT
EKZISTUESE
PUBLIKE
NR | HAP / %

HAPËSIRAT
SEMI-
PUBLIKE
NR | HAP / %

HAPËSIRAT
POTENCIALE
PUBLIKE
NR | HAP / %



KONKLUZIONE DHE REKOMANDIME

HAPËSIRAT PUBLIKE NË RAHOVEC

1. Duke ditur se Rahoveci është një komunë me e madhe dhe me një zonë urbane të shtrirë, hapësirat publike janë të shpërndara në një territor më të gjerë. Megjithatë, edhe këtu, këto hapësira shpesh janë të kufizuara dhe nuk ofrojnë opsione të mjaftueshme funksionale për qytetarët. Shumica e hapësirave publike janë të papërshtatura për një gamë të gjerë qëllimesh rekreative, sociale, apo kulturore, duke bërë që të mos plotësojnë në mënyrë të mjaftueshme nevojat e komunitetit. Ky kufizim krijon një mangësi në përdorimin e tyre efektiv, duke u shfrytëzuar kryesisht për nevoja bazike dhe më pak për aktivitete të larmishme. Për të adresuar këto sfida, është e rëndësishme të zhvillohen strategji për përmirësimin e infrastrukturës publike dhe krijimin e hapësirave të larmishme që do të inkurajojnë angazhimin dhe mirëqenien e qytetarëve.
 2. Në Rahovec, hapësirat e gjelbra janë kryesisht të përqendruara në zonat përreth qytetit dhe janë të dominuara nga vreshtat, të cilat përbëjnë një pjesë të madhe të identitetit dhe ekonomisë lokale. Megjithatë, brenda zonës urbane, këto hapësira të gjelbra shpesh janë të fragmentuara dhe të paorganizuara në mënyrë të mirëfilltë për përdorim publik. Mungesa e planifikimit të integruar për hapësirat e gjelbra në qytet sjell një mungesë të përfitimeve ekologjike dhe sociale, të tilla si ulja e temperaturave dhe përmirësimi i cilësisë së ajrit. Këto zona kanë potencial të madh për të krijuar një mjedis më të këndshëm dhe më tërheqës për banorët dhe turistët.
 3. Elementet bazë të dizajnit urban, siç janë ulëset publike, ndriçimi i rrugëve, shportat për mbeturina dhe hapësirat e lojërave për fëmijë, janë shpesh të pakta ose mungojnë krejtësisht në disa zona. Përmirësimi i peizazhit urban përmes shtimit të këtyre elementeve do të përmirësonte cilësinë e jetës urbane dhe do të krijonte një ambient më të sigurt dhe më komod për banorët. Një mobilim urban më funksional do të inkurajonte përdorimin më të madh
- Për të adresuar këto sfida, është e rëndësishme të zhvillohen strategji për përmirësimin e infrastrukturës publike dhe krijimin e hapësirave të larmishme që do të inkurajojnë angazhimin dhe mirëqenien e qytetarëve të larmishme.
4. Aksesibiliteti paraqet një sfidë të rëndësishme për hapësirat e qytetit. Shumica e infrastrukturës dhe hapësirave publike nuk janë të dizajnuara me mendimin për individët me aftësi të kufizuara. Mungesa e rampave adekuate, trotuareve të mjaftueshme dhe rrugëve të ndërlidhura pengon lëvizjen e lirë dhe të pavarur për ata me nevoja speciale. Për më tepër, infrastruktura aktuale shpesh nuk përmbush standardet e dizajnit gjithëpërfshirës, të cilat janë thelbësore për të garantuar që çdo qytetar të ketë mundësinë të shfrytëzojë hapësirat publike në mënyrë të barabartë. Kjo situatë ndikon negativisht në integrimin e individëve me aftësi të kufizuara në jetën e komunitetit dhe thekson nevojën për një planifikim më të mirë dhe përmirësim të aksesueshmërisë.
 5. Hapësirat gjysmë-publike zakonisht përfshijnë zona me akses të kufizuar ose të përbashkët (si oborret në institucione ose sheshet gjysmë-private), dhe prania e tyre në Rahovec sugjeron një ekuilibër ndërmjet hapësirave plotësisht publike dhe atyre më ekskluzive ose me akses të kontrolluar. Megjithatë, përqindja e tyre relativisht e mesme tregon se dizajni i qytetit favorizon hapësirat e hapura dhe të aksesueshme mbi ato me përdorim të kufizuar.
 6. Përqindja e hapësirave semi-publike relativisht e mesme tregon se dizajni urban i Rahovecit preferon hapësirat e hapura dhe të aksesueshme mbi ato me përdorim të kufizuar. Krijimi i më shumë hapësirave të sportive dhe rekreuese, veçanërisht në qendër të qytetit, do të kontribuonte në përmirësimin e cilësisë së jetës dhe do të inkurajonte angazhimin e banorëve në aktivitete sociale dhe sportive, cilësisë së jetës dhe do të inkurajonte angazhimin e banorëve në aktivitete sociale dhe sportive, duke rritur gjithashtu mundësitë për organizimin e festive dhe ngjarjeve që promovojnë kulturën lokale, si HardhFest.
 7. Për Rahovecin, rekomandohet integrimi i funksioneve të përziera në hapësirat publike, ku këto zona mund të shfrytëzohen për tregti, aktivitete sportive, dhe rekreacion. Kjo do të rrisë efikasitetin dhe përdorshmërinë e hapësirave, duke inkurajuar banorët të angazhohen në aktivitete të ndryshme. Për aktivitete sezonale ose të përkohshme, si HardhFest, rekomandohet krijimi i hapësirave fleksibile që mund të adaptohen për panairt ose tregjet e fundjavës, duke ndihmuar në promovimin e kulturës dhe traditave lokale. Gjithashtu, është e rëndësishme të zhvillohen hapësira të dedikuara për sport dhe rekreacion, si fushat për basketboll, futboll, dhe tenis, për të nxitur një stil jetese më aktiv për qytetarët.
 8. Për të siguruar aksesibilitetin për personat me aftësi të kufizuara, rekomandohet që hapësirat publike të dizajnohen me rampa, trotuare të gjera dhe shenja informuese, në mënyrë që të gjithë qytetarët të mund të shfrytëzojnë këto hapësira pa pengesa. Promovimi i aktivitetit kulturor në hapësirat publike do të ndihmojë në krijimin e një atmosfere më të gjallë dhe do të inkurajojë angazhimin e banorëve në jetën kulturore të qytetit. Për më tepër, investimi në ndriçimin e hapësirave dhe rritja e nivelit të sigurisë do të kontribuojnë në një ambient më të sigurt dhe më të rehatshëm për përdoruesit.
 9. Në fund, rekomandohet krijimi i elementeve të gjelbra dhe hapësirave relaksuese, si parqet dhe kopshte publike, që do të ofrojnë mundësi për rekreacion dhe qetësi, duke përmirësuar gjithashtu estetikën brenda qytetit dhe lidhjen me natyrën.

HAPËSIRAT PUBLIKE NË RAHOVEC

PËR EC MA NDRYSHE

EC angazhohet për qëndrueshmëri ekonomike dhe qeverisje demokratike në nivel lokal (dhe rajonal) përmes mobilizimit të komunitetit, mbikëqyrjes së vendimmarrjes publike dhe partneritetit në zbatim të programeve dhe politikave zhvillimore.

Për përmbushjen e këtij misioni organizata zbaton projekte dhe nisma në kuadër të dy programeve kryesore: Qytete/Komuna Gjithëpërfshirëse dhe Zhvillim i Qëndrueshëm. Ndërsa programi i tretë është ideuar si njësi mbështetëse për veprimin e organizatës dhe synon adresimin e tri sfidave të jashtme dhe të brendshme: 1. Vëllimin e pamjaftueshëm të dijes empirike në vend, përfshi të dhënat e besueshme statistikore, analizat e specializuara dhe mendimet profesionale, 2. Nevojën për konsolidimin e kapaciteteve të brendshme, veçanërisht në hulumtime, baza të të dhënave, analizë, menaxhim, zhvillim komunitar dhe ekspertizë sektoriale, dhe 3. Mungesën e qëndrueshmërisë financiare afatgjatë duke i diversifikuar burimet e të hyrave, me theks në ofrimin e shërbimeve për palët e treta.

Trekëndëshi konceptual që do të orientojë punën e organizatës në pesë vitet e ardhshme (2020 – 2024) ka këto elemente: 1. Gjithëpërfshirjen, 2. Qëndrueshmërinë, dhe 3. Dijen. EC beson se demokratizimi dhe zhvillimi i gjithmbarshëm shtetëror është proces që duhet planifikuar dhe ndërtuar nga poshtë lart.

Në thelb të qeverisjes demokratike qëndron hapja dhe përfshirja e të gjithëve në marrjen e vendimeve që kanë për synim të mirën e përbashkët, ndërsa planifikimi zhvillimor kërkon shfrytëzim racional të burimeve territoriale, pa e komprometuar përdorshmërinë e tyre nga gjeneratat e ardhshme. Si demokracia ashtu edhe zhvillimi duhen ndërtuar mbi bazën e dijes së shëndoshë që garanton vendime dhe veprime të mençura dhe vizionare.

Vlerat kryesore të organizatës janë:

1. Paanshmëria - EC vepron në baze të analizave të thukëta dhe gjithëpërfshirëse dhe mënjanon veprimet e ngutshme dhe impulsive. EC synon të përkrahë dhe të shtyjë përpara alternativat të cilat në bazë të hulumtimit dalin të jenë më të përshtatshmet, pavarësisht nëse masa e shoqërisë nuk e përkrahin këtë opsion;
2. Aktivizmi - Anëtarët e EC do të jenë aktivistë të cilët angazhohen në baza të rregullta për të shtyrë përpara bashkëveprimin qytetar për të përmbushur misionin e organizatës;
3. Orientimi drejt rezultateve - Anëtarët e EC janë të orientuar për të arritur rezultate, ku përpjekja nuk i kënaq pritjet e organizatës në qoftë se nuk përfundon me rezultatet e pritura dhe
4. Komuniteti bazë i veprimit - EC do të jetë gjithnjë pranë komunitetit, duke mësuar nga qytetarët dhe duke ndërtuar konsensus për bashkëveprimin dhe formësimin e shoqërisë.

Autor dhe botues: EC Ma Ndryshe

Rruga Fehmi Lladrovci 94, 20000 Prizren
Bulevardi Nënë Tereza, H 30 B1 Nr. 5,
10000/Prishtinë
www.ecmandryshe.org &
info@ecmandryshe.org
029-222-771 & 038-224-967

Shënim: Të dhënat e këtij hulumtimi pasqyrojnë gjendjen e hapësirave publike në Rahovec deri në muajin nëntor 2024. Për çdo ndryshim eventual apo investim shtesë në hapësira mund të shkruani në emailin tonë të mësipërm në mënyrë që të përditësojmë platformën tonë.



HAPËSIRAT PUBLIKE NË RAHOVEC

www.ecmandryshe.org

Nëntor, 2024

FUNKSIONET

- Ecje/lëvizje e qytetarëve
- Aktivitete rekreimi/sportive
- Pushimore
- Hapësirë për shumë qëllime
- Panair
- Koncert
- Kinema verore
- Lokacion fotografimi
- Dyaqane
- Dyaqan suvenirësh
- Kafeteri/Restaurant
- Shitës ambulant
- Treg ditor/javor
- Institucione publike/Zyre
- Zonë me qarkullim të veturave
- Shteg për biçikleta
- Parking për vetura
- Ceremoni fetare
- Çeshme për abdest
- Çeshme për ujë të pijshëm
- Vareza të vjetra

ELEMENTE & MOBILIERI URBANE

- Gjelbërimi i lartë
- Gjelbërimi i ulët
- Ndriçimi publik
- Ullëse
- Rampa
- Shportë e mbeturinave
- Fontanë
- Memorial
- Art publik
- Kënd i lojtrave
- Parking për biçikleta
- WC publike

QASJA PËR P.A.K.

- E qasshme
- E qasshme vetëm me përcjellje
- E paqasshme

MIRËMBAJTJA DHE INVESTIMET

- E mirëmbajtur
- E pamirëmbajtur
- Ka nevojë për investime shtesë

SHFRYTËZUESHMËRIA

- Plotësisht e shfrytëzueshme
- Relativisht e shfrytëzueshme
- Pak e shfrytëzueshme
- Aspak e shfrytëzueshme



SI T'I LEXOJMË KARTELAT E HAPËSIRAVE PUBLIKE ?

OBORRI I KOMUNËS SË RAHOVECIT

SIPËRFAQJA		1983.20 m ²
KODI I GIS-it		PS01
KATEGORIA		Hapësirë publike ekzistuese
FUNKSIONET EKSIZTUESE		
ELEMENTE&MOBILIERI URBANE		
QASJA PËR P.A.K.		
MIRËMBAJTJA DHE INVESTIMET		
SHFRYTËZUESHMËRIA		



Në këtë kategori jepen të gjitha funksionet ekzistuese të hapësirës publike me simbole në ngjyrë të zezë. Funksionet që do t'i jepnin më shumë atraktivitet hapësirës publike janë paraqitur me ngjyrë të përhimtë (të zbehur). Për shembull, në rastin konkret, në mënyrë që hapësira të jetë plotësisht funksionale dhe të mos ketë ngarkesë të trafikut, propozohet që hapësira të ketë parking të dedikuar për vetura dhe që të realizohen shtigjet për biçiklistë.

Në këtë kategori jepen të gjitha elementet dhe mobileria urbane ekzistuese me simbole në ngjyrë të zezë. Elementet që do ti jepnin më shumë atraktivitet hapësirës publike janë paraqitur me ngjyrë të përhimtë (të zbehur). Për shembull, në rastin konkret, në mënyrë që hapësira të jetë plotësisht funksionale propozohen të shtohen rampat e përshtatshme për karroca, parking për biçikleta dhe elemente të tjera të artit publik (murale, skulptura etj).

Në këtë kategori jepen informata nëse hapësira është e mirëmbajtur dhe nëse ka nevojë për investime. Se për çfarë investimesh ka nevojë hapësira, shih kategoritë e mësipërme me simbole të zbehta tek elementet/mobileria urbane si dhe funksionet e reja të propozuara.

Vetëm opsioni i ndezur, me ngjyrë të zezë aplikohet.

FUNKSIONET

- Ecje/lëvizje e qytetarëve
- Aktivitete rekreimi/sportive
- Pushimore
- Hapësirë për shumë qëllime
- Panair
- Koncert
- Kinema verore
- Lokacion fotografimi
- Dyqane
- Dyqan suvenirësh
- Kafeteri/Restaurant
- Shitës ambulant
- Treg ditor/javor
- Institucione publike/Zyre
- Zonë me qarkullim të veturave
- Shteg për bicikleta
- Parking për vetura
- Ceremoni fetare
- Çeshme për abdest
- Çeshme për ujë të pijshëm
- Vareza të vjetra

ELEMENTE & MOBILERI URBANE

- Gjetbërmi i lartë
- Gjetbërmi i ulët
- Ndriçimi publik
- Ulëse
- Rampa
- Shportë e mbeturinave
- Fontanë
- Memorial
- Art publik
- Kënd i lajërave
- Parking për bicikleta
- WC publike

QASJA PËR P.A.K.

- E qasshme
- E qasshme vetëm me përcjellje
- E paqasshme

MIRËMBAJTJA DHE INVESTIMET

- E mirëmbajtur
- E pamirëmbajtur
- Ka nevojë për investime shtesë

SHFRYTËZUESHMËRIA

- Plotësisht e shfrytëzueshme
- Relativisht e shfrytëzueshme
- Pak e shfrytëzueshme
- Aspak e shfrytëzueshme



OBORRI I KOMUNËS SË RAHOVECIT

SIPËRFAQJA	1983.20 m ²
KODI I GIS-it	PS01
KATEGORIA	Hapësirë publike ekzistuese
FUNKSIONET EKSIZTUESE	
ELEMENTE&MOBILERI URBANE	
QASJA PËR P.A.K.	
MIRËMBAJTJA DHE INVESTIMET	
SHFRYTËZUESHMËRIA	



FUNKSIONET

- Ecje/lëvizje e qytetarëve
- Aktivitete rekreimi/sportive
- Pushimore
- Hapësirë për shumë qëllime
- Panair
- Koncert
- Kinema verore
- Lokacion fotografimi
- Dyqane
- Dyqan suvenirësh
- Kafeteri/Restaurant
- Shitës ambulant
- Treg ditor/javor
- Institucione publike/Zyre
- Zonë me qarkullim të veturave
- Shteg për bicikleta
- Parking për vetura
- Ceremoni fetare
- Çeshme për abdest
- Çeshme për ujë të pijshëm
- Varreza të vjetra

ELEMENTE & MOBILERI URBANE

- Gjelbërimi i kartë
- Gjelbërimi i ulët
- Ndrichimi publik
- Ulëse
- Rampa
- Shportë e mbeturinave
- Fontanë
- Memorial
- Art publik
- Kënd i lojërave
- Parking për bicikleta
- WC publike

QASJA PËR P.A.K.

- E qasshme
- E qasshme vetëm me përcjellje
- E paqasshme

MIRËMBAJTJA DHE INVESTIMET

- E mirëmbajtur
- E pamirëmbajtur
- Ka nevojë për investime shtesë

SHFRYTËZUESHMËRIA

- Plotësisht e shfrytëzueshme
- Relativisht e shfrytëzueshme
- Pak e shfrytëzueshme
- Aspak e shfrytëzueshme



PARKU I QYTETIT TË RAHOVECIT

SIPËRFAQJA		6940.00m ²
KODI I GIS-it		PS02
KATEGORIA		Hapësirë publike ekzistuese

FUNKSIONET EKSIZTUESE



ELEMENTE&MOBILERI URBANE



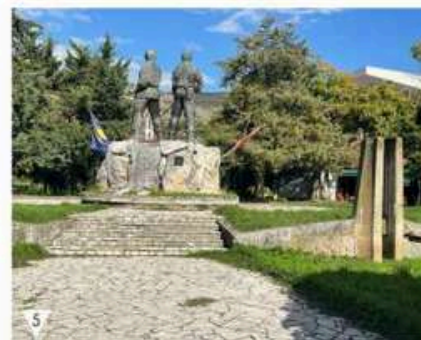
QASJA PËR P.A.K.



MIRËMBAJTJA DHE INVESTIMET



SHFRYTËZUESHMËRIA



FUNKSIONET

- Ecje/lëvizje e qytetarëve
- Aktivitete rekreimi/sportive
- Pushimore
- Hapësirë për shumë qëllime
- Panair
- Koncert
- Kinema verore
- Lokacion fotografimi
- Dyqane
- Dyqan suvenirësh
- Kafeteri/Restaurant
- Shitës ambulant
- Treg ditor/javor
- Institucione publike/Zyre
- Zonë me qarkullim të veturave
- Shteg për bicikleta
- Parking për vetura
- Ceremoni fetare
- Çeshme për abdest
- Çeshme për ujë të pijshëm
- Varreza të vjetra

ELEMENTE & MOBILERI URBANE

- Gjelbërimi i kartë
- Gjelbërimi i ulët
- Ndrçimi publik
- Ulëse
- Rampa
- Shportë e mbeturinave
- Fontanë
- Memorial
- Art publik
- Kënd i lojërave
- Parking për bicikleta
- WC publike

QASJA PËR P.A.K.

- E qashme
- E qashme vetëm me përcjellje
- E paqashme

MIRËMBAJTJA DHE INVESTIMET

- E mirëmbajtur
- E pamirëmbajtur
- Ka nevojë për investime shtesë

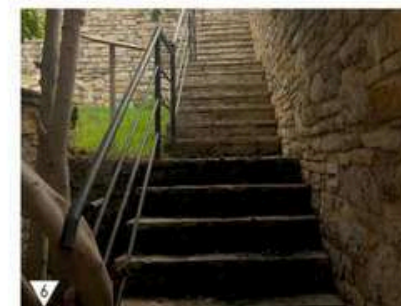
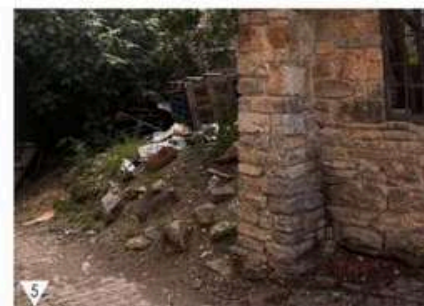
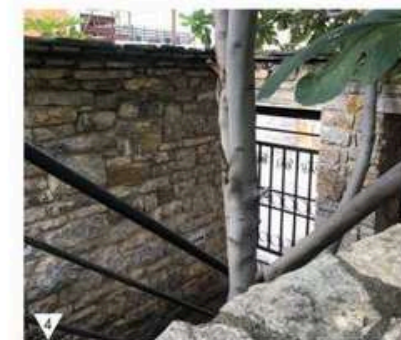
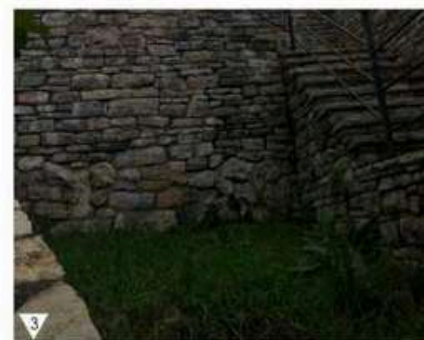
SHFRYTËZUESHMËRIA

- Plotësisht e shfrytëzueshme
- Relativisht e shfrytëzueshme
- Pak e shfrytëzueshme
- Aspak e shfrytëzueshme



HAPËSIRA PUBLIKE TE SAHAT KULLA

SIPËRFAQJA	70.7m ²
KODI I GIS-it	PS03
KATEGORIA	Hapësirë publike ekzistuese
FUNKSIONET EKZISTUESE	
ELEMENTE&MOBILERI URBANE	
QASJA PËR P.A.K.	
MIRËMBAJTJA DHE INVESTIMET	
SHFRYTËZUESHMËRIA	



FUNKSIONET

- Ecje/lëvizje e qytetarëve
- Aktivitete rekreimi/sportive
- Pushimore
- Hapësirë për shumë qëllime
- Panair
- Koncert
- Kinema vetore
- Lokacion fotografimi
- Dyqane
- Dyqan suvenirësh
- Kafeteri/Restaurant
- Shitës ambulant
- Treg ditor/javor
- Institucione publike/Zyre
- Zonë me qarkullim të veturave
- Shfeg për bicikleta
- Parking për vetura
- Ceremoni fetare
- Çeshme për abdest
- Çeshme për ujë të pijshëm
- Varreza të vjetra

ELEMENTE & MOBILERI URBANE

- Gjelbërimi i lartë
- Gjelbërimi i ulët
- Ndriçimi publik
- Ulëse
- Rampa
- Shportë e mbeturinave
- Fontanë
- Memorial
- Art publik
- Kënd i lojërave
- Parking për bicikleta
- WC publike

QASJA PËR P.A.K.

- E qasshme
- E qasshme vetëm me përcjellje
- E paqasshme

MIRËMBAJTJA DHE INVESTIMET

- E mirëmbajtur
- E pamirëmbajtur
- Ka nevojë për investime shtesë

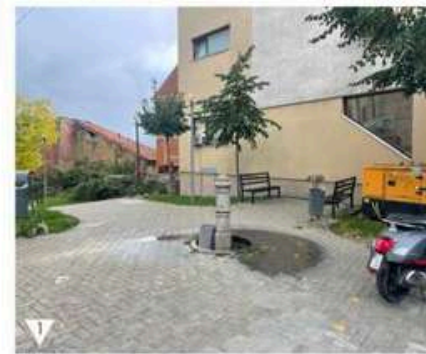
SHFRYTËZUESHMËRIA

- Plotësisht e shfrytëzueshme
- Relativisht e shfrytëzueshme
- Pak e shfrytëzueshme
- Aspak e shfrytëzueshme



QESHMJA QENDRORE

SIPËRFAQJA	63.6 m ²
KODI I GIS-it	PS04
KATEGORIA	Hapësirë publike ekzistuese
FUNKSIONET EKZISTUESE	
ELEMENTE&MOBILERI URBANE	
QASJA PËR P.A.K.	
MIRËMBAJTJA DHE INVESTIMET	
SHFRYTËZUESHMËRIA	



FUNKSIONET

- Ecje/lëvizje e qytetarëve
- Aktivitete rekreimi/sportive
- Pushimore
- Hapësirë për shumë qëllime
- Panair
- Koncert
- Kinema verore
- Lokacion fotografimi
- Dyqane
- Dyqan suvenirësh
- Kafeteri/Restaurant
- Shitës ambulant
- Treg ditor/javor
- Institucione publike/Zyre
- Zonë me qarkullim të veturave
- Shteg për biçikleta
- Parking për vetura
- Ceremoni fetare
- Çeshme për abdest
- Çeshme për ujë të pijshëm
- Vareza të vjetra

ELEMENTE & MOBILERI URBANE

- Gjelbërimi i lartë
- Gjelbërimi i ulët
- Ndriçimi publik
- Ulëse
- Rampa
- Shportë e mbeturinave
- Fontanë
- Memorial
- Art publik
- Kënd i lojërave
- Parking për biçikleta
- WC publike

QASJA PËR P.A.K.

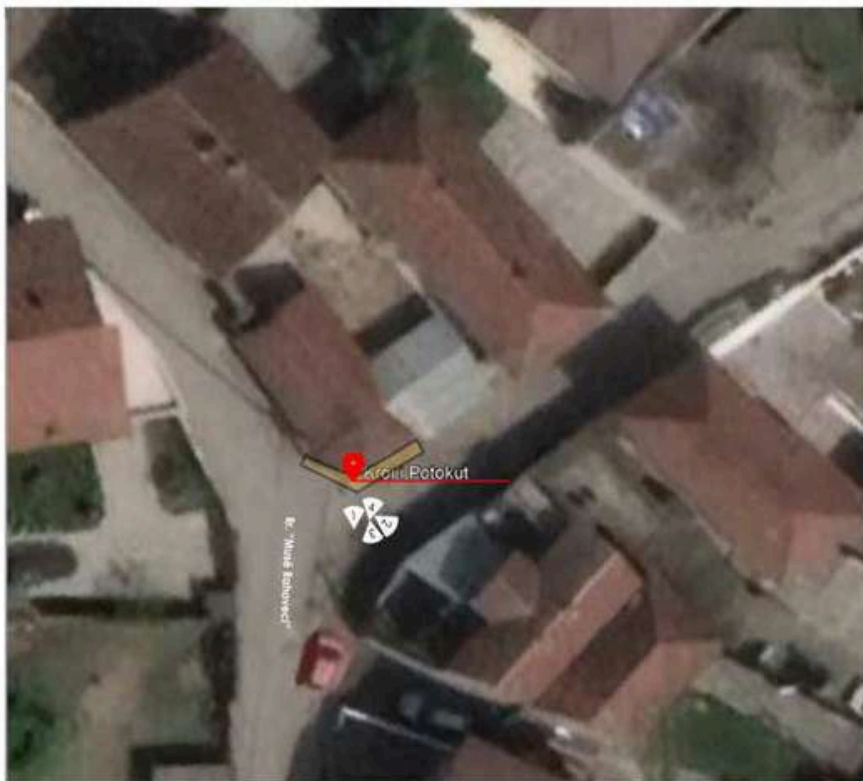
- E qasshme
- E qasshme vetëm me përcjellje
- E paqasshme

MIRËMBAJTJA DHE INVESTIMET

- E mirëmbajtur
- E pamirëmbajtur
- Ka nevojë për investime shtesë

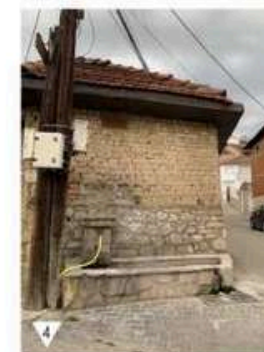
SHFRYTËZUESHMËRIA

- Plotësisht e shfrytëzueshme
- Relativisht e shfrytëzueshme
- Pak e shfrytëzueshme
- Aspak e shfrytëzueshme



KROI I POTOKUT

SIPËRFAQJA	3.90 m ²
KODI I GIS-it	PS05
KATEGORIA	Hapësirë publike ekzistuese
FUNKSIONET EKSIZTUESE	
ELEMENTE&MOBILERI URBANE	
QASJA PËR P.A.K.	
MIRËMBAJTJA DHE INVESTIMET	
SHFRYTËZUESHMËRIA	






FUNKSIONET

-  Ecje/lëvizje e qytetarëve
-  Aktivitete rekreimi/sportive
-  Pushimore
-  Hapësirë për shumë qëllime
-  Panair
-  Koncert
-  Kinema verore
-  Lokacion fotografimi
-  Dyqane
-  Dyqan suvenirësh
-  Kafeteri/Restaurant
-  Shitës ambulant
-  Treg ditor/javor
-  Institucione publike/Zyre
-  Zonë me qarkullim të veturave
-  Shteg për bicikleta
-  Parking për vetura
-  Ceremoni fetare
-  Çeshme për abdest
-  Çeshme për ujë të pijshëm
-  Varreza të vjetra




ELEMENTE & MOBILERI URBANE

-  Gjelbërimi i kartë
-  Gjelbërimi i ulët
-  Ndrçimi publik
-  Ulëse
-  Rampa
-  Shportë e mbeturinave
-  Fontanë
-  Memorial
-  Art publik
-  Kënd i lojërave
-  Parking për bicikleta
-  WC publike





QASJA PËR P.A.K.

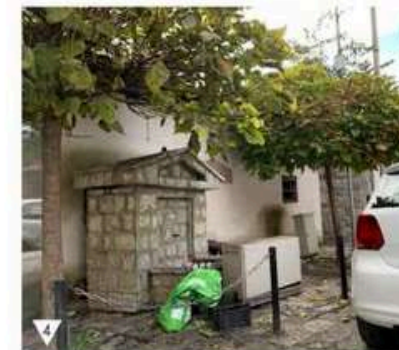
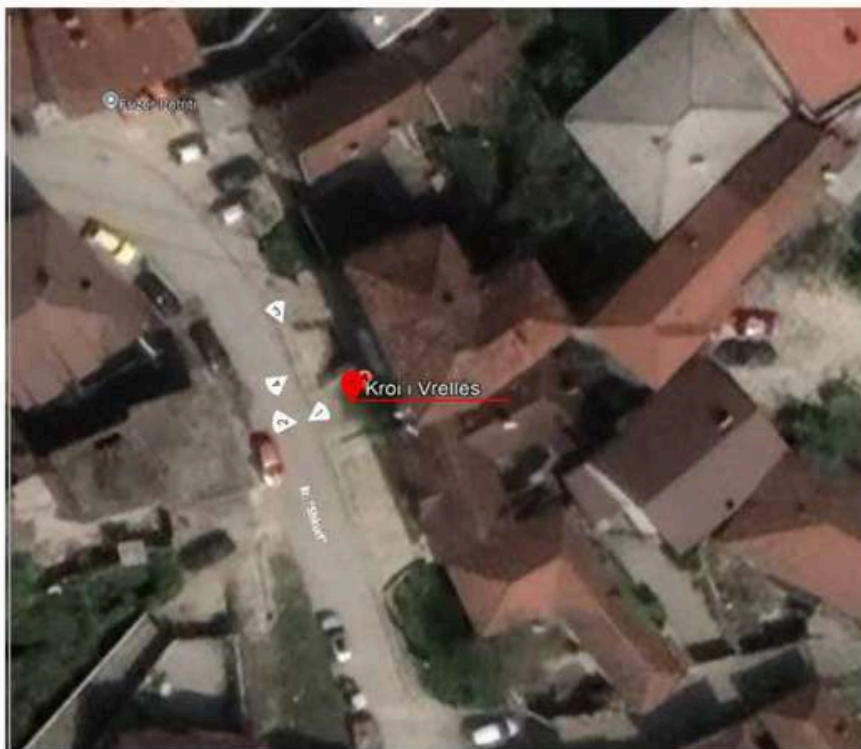
-  E qashme
-  E qashme vetëm me përcjellje
-  E paqashme

MIRËMBAJTJA DHE INVESTIMET

-  E mirëmbajtur
-  E pamirëmbajtur
-  Ka nevojë për investime shtesë

SHFRYTËZUESHMËRIA

-  Plotësisht e shfrytëzueshme
-  Relativisht e shfrytëzueshme
-  Pak e shfrytëzueshme
-  Aspak e shfrytëzueshme

**KROI I VRELLËS**

SIPËRFAQJA

46.1 m²

KODI I GIS-it

PS06

KATEGORIA

Hapësirë publike ekzistuese

FUNKSIONET EKSIZTUESE



ELEMENTE&MOBILERI URBANE



QASJA PËR P.A.K.



MIRËMBAJTJA DHE INVESTIMET



SHFRYTËZUESHMËRIA



FUNKSIONET

- Lëvizje e qytetarëve
- Rekreacion
- Pushimore
- Hapësirë për shumë qëllime
- Panair
- Koncert
- Kinema verore
- Lokacion fotografimi
- Pompë benzine
- Dyqane
- Dyqan suvenirësh
- Kafeteri/Restaurant
- Shitës ambulant
- Treg ditor
- Institucione publike/Zyre
- Zonë me qarkullim të veturave
- Shteg për bicikleta
- Parking për vetura
- Ceremoni fetare
- Çeshme për abdest
- Çeshme për ujë të pijshëm
- Varreza të vjetra

ELEMENTE & MOBILERI URBANE

- Gjelbërimi i lartë
- Gjelbërimi i ulët
- Ndrichimi publik
- Ujëse
- Rampa
- Shportë e mbeturinave
- Jaz
- Fontanë
- Memorial
- Art publik
- Kënd i lojërave
- Parking për biçikleta
- WC publike

QASJA PËR P.A.K.

- E qasshme
- E qasshme vetëm me përcjellje
- E paqasshme

MIRËMBAJTJA DHE INVESTIMET

- E mirëmbajtur
- E pamirëmbajtur
- Ka nevojë për investime shtesë

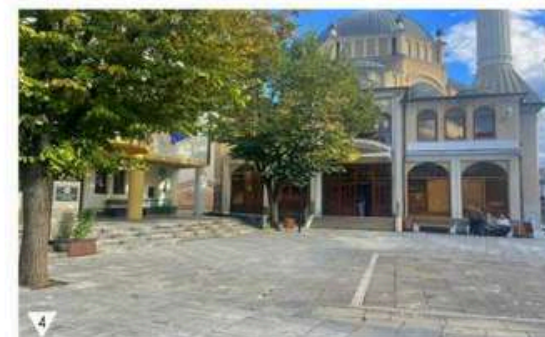
SHFRYTËZUESHMËRIA

- Plotësisht e shfrytëzueshme
- Relativisht e shfrytëzueshme
- Pak e shfrytëzueshme
- Aspak e shfrytëzueshme



HAPËSIRA PUBLIKE TEK SHTËPIA E KULTURËS DHE XHAMISË SË QYTETIT

SIPËRFAQJA		374 m ²
KODI I GIS-it		PS 07
KATEGORIA		Hapësirë publike ekzistuese
FUNKSIONET EKSIZTUESE		
ELEMENTE&MOBILERI URBANE		
QASJA PËR P.A.K.		
MIRËMBAJTJA DHE INVESTIMET		
SHFRYTËZUESHMËRIA		



FUNKSIONET

- Ecje/lëvizje e qytetarëve
- Aktivitete rekreimi/sportive
- Pushimore
- Hapësirë për shumë qëllime
- Panair
- Koncert
- Kinema verore
- Lokacion fotografimi
- Dyqane
- Dyqan suvenirësh
- Kafeteri/Restaurant
- Shitës ambulant
- Treg ditor/javor
- Institucione publike/Zyre
- Zonë me qarkullim të veturave
- Shteg për bicikleta
- Parking për vetura
- Ceremoni fetare
- Çeshme për abdest
- Çeshme për ujë të pijshëm
- Varreza të vjetra

ELEMENTE & MOBILERI URBANE

- Gjelbërimi i kartë
- Gjelbërimi i ulët
- Ndrichi publik
- Ulëse
- Rampa
- Shportë e mbeturinave
- Fontanë
- Memorial
- Art publik
- Kënd i lojërave
- Parking për bicikleta
- WC publike

QASJA PËR P.A.K.

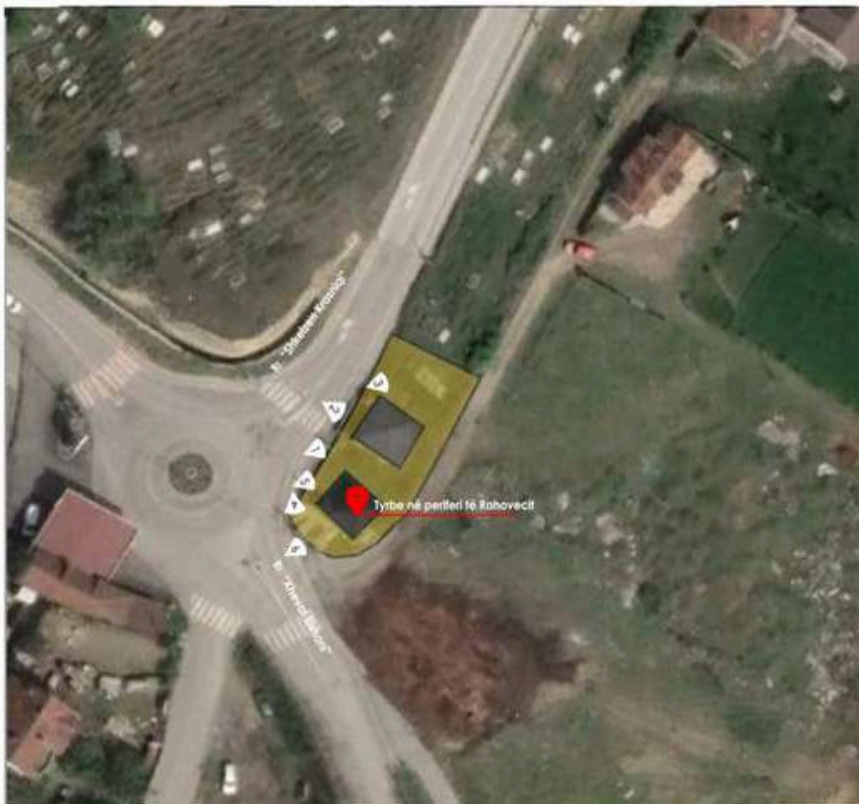
- E qasshme
- E qasshme vetëm me përcjellje
- E paqasshme

MIRËMBAJTJA DHE INVESTIMET

- E mirëmbajtur
- E pamirëmbajtur
- Ka nevojë për investime shtesë

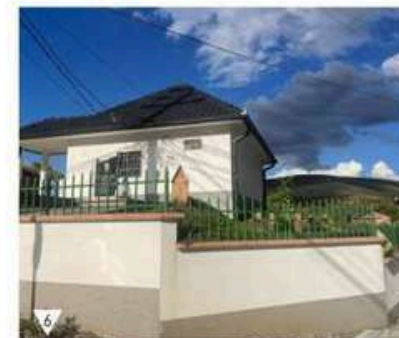
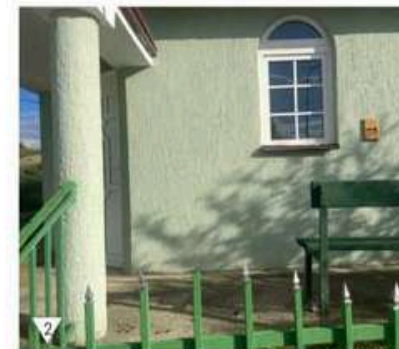
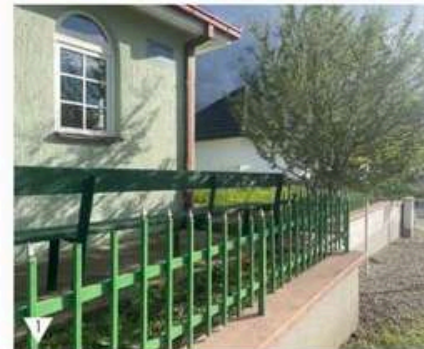
SHFRYTËZUESHMËRIA

- Plotësisht e shfrytëzueshme
- Relativisht e shfrytëzueshme
- Pak e shfrytëzueshme
- Aspak e shfrytëzueshme



OBORRI I TYRBES

SIPËRFAQJA		372.00 m ²
KODI I GIS-it		PS08
KATEGORIA		Hapësirë SemiPublike
FUNKSIONET EKSIZTUESE		
ELEMENTE&MOBILERI URBANE		
QASJA PËR P.A.K.		
MIRËMBAJTJA DHE INVESTIMET		
SHFRYTËZUESHMËRIA		



FUNKSIONET

- Ecje/lëvizje e qytetarëve
- Aktivitete rekreimi/sportive
- Pushimore
- Hapësirë për shumë qëllime
- Panair
- Koncert
- Kinema verore
- Lokacion fotografimi
- Dyqane
- Dyqan suvenirësh
- Kafeteri/Restaurant
- Shitës ambulant
- Treg ditor/javor
- Institucione publike/Zyre
- Zonë me qarkullim të veturave
- Shteg për bicikleta
- Parking për vetura
- Ceremoni fetare
- Çeshme për abdest
- Çeshme për ujë të pijshëm
- Vareza të vjetra

ELEMENTE & MOBILERI URBANE

- Gjelbërimi i karrtë
- Gjelbërimi i ulët
- Ndriçimi publik
- Ulëse
- Rampa
- Shportë e mbeturinave
- Fontanë
- Memorial
- Art publik
- Kënd i lajërave
- Parking për bicikleta
- WC publike

QASJA PËR P.A.K.

- E qasshme
- E qasshme vetëm me përcjellje
- E paqasshme

MIRËMBAJTJA DHE INVESTIMET

- E mirëmbajtur
- E pamirëmbajtur
- Ka nevojë për investime shtesë

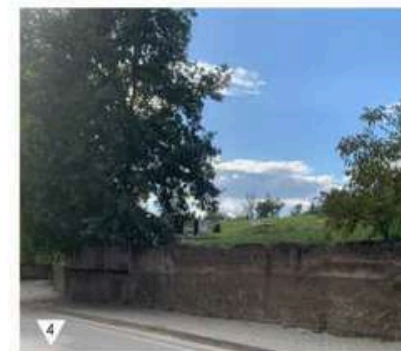
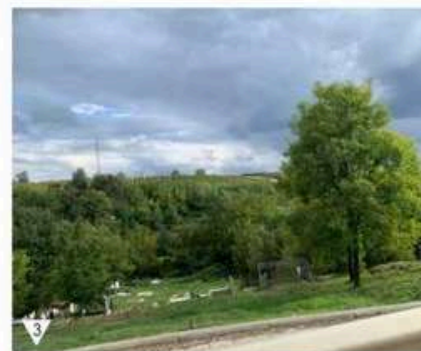
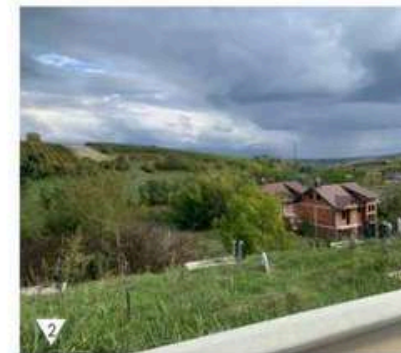
SHFRYTËZUESHMËRIA

- Plotësisht e shfrytëzueshme
- Relativisht e shfrytëzueshme
- Pak e shfrytëzueshme
- Aspak e shfrytëzueshme



HAPËSIRA PUBLIKE TE VARREZAT E QYTETIT

SIPËRFAQJA	65670 m ²
KODI I GIS-it	PS09
KATEGORIA	Hapësirë publike
FUNKSIONET EKSIZTUERE	
ELEMENTE&MOBILERI URBANE	
QASJA PËR P.A.K.	
MIRËMBAJTJA DHE INVESTIMET	
SHFRYTËZUESHMËRIA	



FUNKSIONET

- Ecje/lëvizje e qytetarëve
- Aktivitete rekreimi/sportive
- Pushimore
- Hapësirë për shumë qëllime
- Panair
- Koncert
- Kinema verore
- Lokacion fotografimi
- Dyqane
- Dyqan suvenirësh
- Kafeteri/Restaurant
- Shitës ambulant
- Treg ditor/javor
- Institucione publike/Zyre
- Zonë me qarkullim të veturave
- Shteg për bicikleta
- Parking për vetura
- Ceremoni fetare
- Çeshme për abdest
- Çeshme për ujë të pijshëm
- Vareza të vjetra

ELEMENTE & MOBILERI URBANE

- Gjelbërimi i kartë
- Gjelbërimi i ulët
- Ndriçimi publik
- Ulëse
- Rampa
- Shportë e mbeturinave
- Fontanë
- Memorial
- Art publik
- Kënd i lajërave
- Parking për bicikleta
- WC publike

QASJA PËR P.A.K.

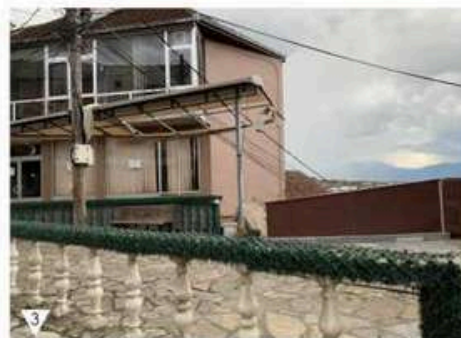
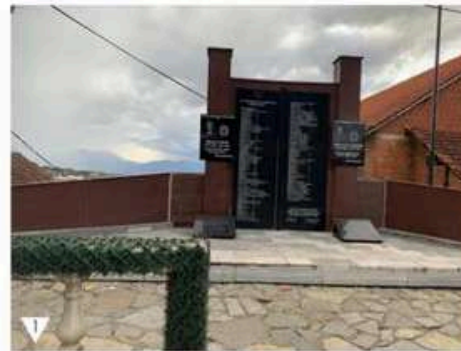
- E qasshme
- E qasshme vetëm me përcjellje
- E paqasshme

MIRËMBAJTJA DHE INVESTIMET

- E mirëmbajtur
- E pamirëmbajtur
- Ka nevojë për investime shtesë

SHFRYTËZUESHMËRIA

- Plotësisht e shfrytëzueshme
- Relativisht e shfrytëzueshme
- Pak e shfrytëzueshme
- Aspak e shfrytëzueshme



MEMORIAL I MARTIRËVE

SIPËRFAQJA	55.4 m ²
KODI I GIS-it	PS10
KATEGORIA	Hapësirë publike
FUNKSIONET EKSIZTUESE	
ELEMENTE&MOBILERI URBANE	
QASJA PËR P.A.K.	
MIRËMBAJTJA DHE INVESTIMET	
SHFRYTËZUESHMËRIA	

FUNKSIONET

- Ecje/lëvizje e qytetarëve
- Aktivitete rekreimi/sportive
- Pushimore
- Hapësirë për shumë qëllime
- Panair
- Koncert
- Kinema verore
- Lokacion fotografimi
- Dyqane
- Dyqan suvenirësh
- Kafeteri/Restaurant
- Shitës ambulant
- Treg ditor/javor
- Institucione publike/Zyre
- Zonë me qarkullim të veturave
- Shteg për biçikleta
- Parking për vetura
- Ceremoni fetare
- Çeshme për abdest
- Çeshme për ujë të pijshëm
- Vareza të vjetra

ELEMENTE & MOBILERI URBANE

- Gjelbërimi i lartë
- Gjelbërimi i ulët
- Ndriçimi publik
- Ulëse
- Rampa
- Shportë e mbeturinave
- Fontanë
- Memorial
- Art publik
- Kënd i lajërave
- Parking për biçikleta
- WC publike

QASJA PËR P.A.K.

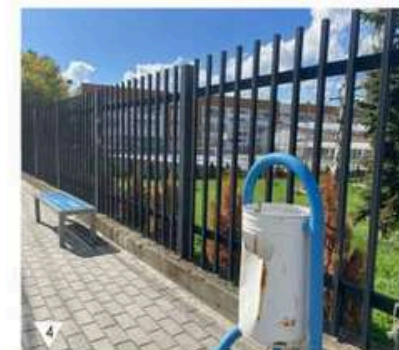
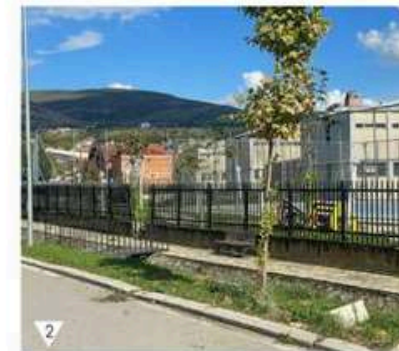
- E qasshme
- E qasshme vetëm me përcjellje
- E paqasshme

MIRËMBAJTJA DHE INVESTIMET

- E mirëmbajtur
- E pamirëmbajtur
- Ka nevojë për investime shtesë

SHFRYTËZUESHMËRIA

- Plotësisht e shfrytëzueshme
- Relativisht e shfrytëzueshme
- Pak e shfrytëzueshme
- Aspak e shfrytëzueshme



OBORRI I SHKOLLËS SË MESME "XHELAL HAJDA-TONI"

SIPËRFAQJA | 3250 m²

KODI I GIS-it | PS11

KATEGORIA | Hapësirë semi-publike

FUNKSIONET EKSIZTUERE



ELEMENTE&MOBILERI URBANE



QASJA PËR P.A.K.



MIRËMBAJTJA DHE INVESTIMET



SHFRYTËZUESHMËRIA



FUNKSIONET

- Ecje/lëvizje e qytetarëve
- Aktivitete rekreimi/sportive
- Pushimore
- Hapësirë për shumë qëllime
- Panair
- Koncert
- Kinema verore
- Lokacion fotografimi
- Dyqane
- Dyqan suvenirësh
- Kafeteri/Restaurant
- Shitës ambulant
- Treg ditor/javor
- Institucione publike/Zyre
- Zonë me qarkullim të veturave
- Shteg për biçikleta
- Parking për vetura
- Ceremoni fetare
- Çeshme për abdest
- Çeshme për ujë të pijshëm
- Vareza të vjetra

ELEMENTE & MOBILERI URBANE

- Gjelbërimi i kurtë
- Gjelbërimi i ulët
- Ndricimi publik
- Ulëse
- Rampa
- Shportë e mbeturinave
- Fontanë
- Memorial
- Art publik
- Kënd i lajërave
- Parking për biçikleta
- WC publike

QASJA PËR P.A.K.

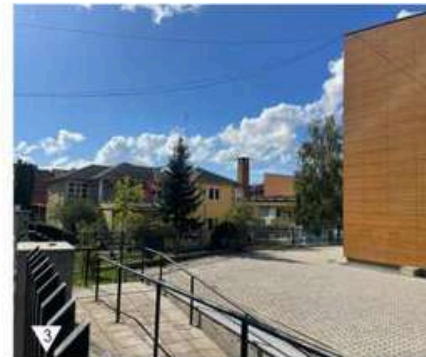
- E qasshme
- E qasshme vetëm me përcjellje
- E paqasshme

MIRËMBAJTJA DHE INVESTIMET

- E mirëmbajtur
- E pamirëmbajtur
- Ka nevojë për investime shtesë

SHFRYTËZUESHMËRIA

- Plotësisht e shfrytëzueshme
- Relativisht e shfrytëzueshme
- Pak e shfrytëzueshme
- Aspak e shfrytëzueshme



OBORRI I SH. MP "SELAJDIN MULLABAZI"

SIPËRFAQJA | 2850 m²

KODI I GIS-it | PS12

KATEGORIA | Hapësirë semi-publike

FUNKSIONET EKSIZTUERE



ELEMENTE&MOBILERI URBANE



QASJA PËR P.A.K.



MIRËMBAJTJA DHE INVESTIMET



SHFRYTËZUESHMËRIA



FUNKSIONET

- Ecje/lëvizje e qytetarëve
- Aktivitete rekreimi/sportive
- Pushimore
- Hapësirë për shumë qëllime
- Panair
- Koncert
- Kinema verore
- Lokacion fotografimi
- Dyqane
- Dyqan suvenirësh
- Kafeteri/Restaurant
- Shitës ambulant
- Treg ditor/javor
- Institucione publike/Zyre
- Zonë me qarkullim të veturave
- Shteg për bicikleta
- Parking për vetura
- Ceremoni fetare
- Çeshme për abdest
- Çeshme për ujë të pijshëm
- Varreza të vjetra

ELEMENTE & MOBILERI URBANE

- Gjelbërimi i kartë
- Gjelbërimi i ulët
- Ndriçimi publik
- Ulëse
- Rampa
- Shportë e mbeturinave
- Fontanë
- Memorial
- Art publik
- Kënd i lojërave
- Parking për bicikleta
- WC publike

QASJA PËR P.A.K.

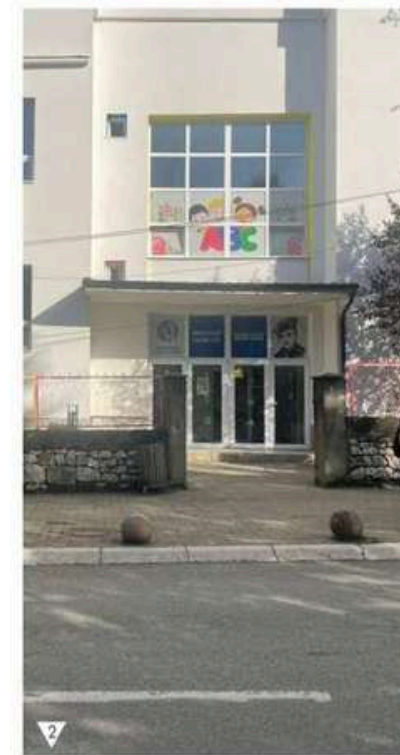
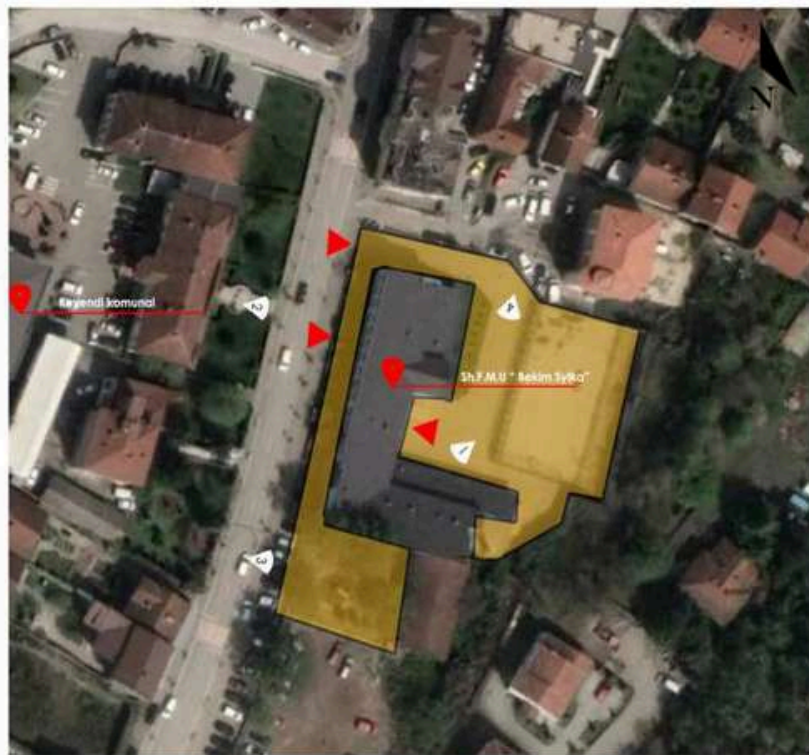
- E qasshme
- E qasshme vetëm me përcjellje
- E paqasshme

MIRËMBAJTJA DHE INVESTIMET

- E mirëmbajtur
- E pamirëmbajtur
- Ka nevojë për investime shtesë

SHFRYTËZUESHMËRIA

- Plotësisht e shfrytëzueshme
- Relativisht e shfrytëzueshme
- Pak e shfrytëzueshme
- Aspak e shfrytëzueshme



OBORRI I SHKOLLËS FILLORE "BEKIM SYLKA"

SIPËRFAQJA	482.41m ²
KODI I GIS-it	PS13
KATEGORIA	Hapësirë semi-publike

FUNKSIONET EKSIZTUERE

ELEMENTE&MOBILERI URBANE

QASJA PËR P.A.K.

MIRËMBAJTJA DHE INVESTIMET

SHFRYTËZUESHMËRIA






FUNKSIONET

-  Ecje/lëvizje e qytetarëve
-  Aktivitete rekreimi/sportive
-  Pushimore
-  Hapësirë për shumë qëllime
-  Panair
-  Koncert
-  Kinema verore
-  Lokacion fotografimi
-  Dyqane
-  Dyqan suvenirësh
-  Kafeteri/Restaurant
-  Shitës ambulant
-  Treg ditor/javor
-  Institucione publike/Zyre
-  Zonë me qarkullim të veturave
-  Shteg për bicikleta
-  Parking për vetura
-  Ceremoni fetare
-  Çeshme për abdest
-  Çeshme për ujë të pijshëm
-  Varreza të vjetra




ELEMENTE & MOBILERI URBANE

-  Gjelbërimi i kartë
-  Gjelbërimi i ulët
-  Ndriçimi publik
-  Ulëse
-  Rampa
-  Shportë e mbeturinave
-  Fontanë
-  Memorial
-  Art publik
-  Kënd i lajërave
-  Parking për bicikleta
-  WC publike





QASJA PËR P.A.K.

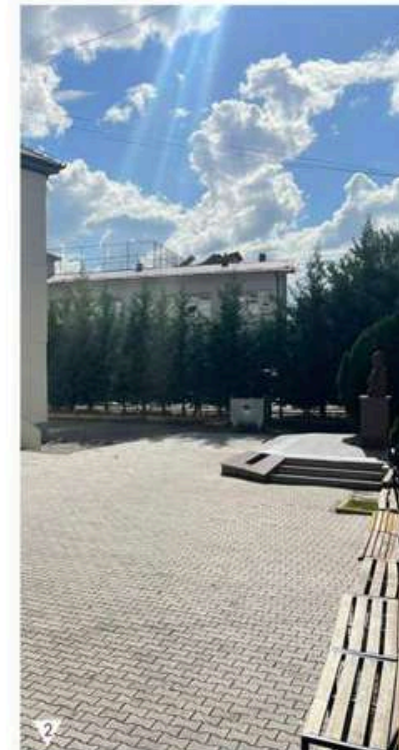
-  E qasshme
-  E qasshme vetëm me përcjellje
-  E paqasshme

MIRËMBAJTJA DHE INVESTIMET

-  E mirëmbajtur
-  E pamirëmbajtur
-  Ka nevojë për investime shtesë

SHFRYTËZUESHMËRIA

-  Plotësisht e shfrytëzueshme
-  Relativisht e shfrytëzueshme
-  Pak e shfrytëzueshme
-  Aspak e shfrytëzueshme



OBORRI I SHKOLLËS FILLORE "ISA BOLETINI"

SIPËRFAQJA

362.11m²

KODI I GIS-it

PS14

KATEGORIA

Hapësirë semi-publike

FUNKSIONET EKSIZTUERE



ELEMENTE&MOBILERI URBANE



QASJA PËR P.A.K.



MIRËMBAJTJA DHE INVESTIMET



SHFRYTËZUESHMËRIA



FUNKSIONET

- Ecje/lëvizje e qytetarëve
- Aktivitete rekreimi/sportive
- Pushimore
- Hapësirë për shumë qëllime
- Panair
- Koncert
- Kinema verore
- Lokacion fotografimi
- Dyqane
- Dyqan suvenirësh
- Kafeteri/Restaurant
- Shitës ambulant
- Treg ditor/javor
- Institucione publike/Zyre
- Zonë me qarkullim të veturave
- Shfeg për biçikleta
- Parking për vetura
- Ceremoni fetare
- Çeshme për abdest
- Çeshme për ujë të pijshëm
- Varreza të vjetra

ELEMENTE & MOBILERI URBANE

- Gjelbërimi i fortë
- Gjelbërimi i ulët
- Ndriçimi publik
- Ulëse
- Rampa
- Shportë e mbeturinave
- Fontanë
- Memorial
- Art publik
- Kënd i lojërave
- Parking për biçikleta
- WC publike

QASJA PËR P.A.K.

- E qasshme
- E qasshme vetëm me përcjellje
- E paqasshme

MIRËMBAJTJA DHE INVESTIMET

- E mirëmbajtur
- E pamirëmbajtur
- Ka nevojë për investime shtesë

SHFRYTËZUESHMËRIA

- Plotësisht e shfrytëzueshme
- Relativisht e shfrytëzueshme
- Pak e shfrytëzueshme
- Aspak e shfrytëzueshme



OBORRI I ÇERDHËS SË QYTETIT

SIPËRFAQJA | 635 m²

KODI I GIS-it | PS15

KATEGORIA | Hapësirë semi-publike

FUNKSIONET EKSIZTUERE



ELEMENTE&MOBILERI URBANE



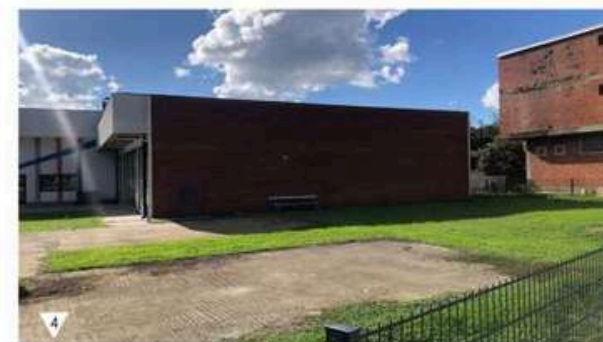
QASJA PËR P.A.K.



MIRËMBAJTJA DHE INVESTIMET



SHFRYTËZUESHMËRIA



FUNKSIONET

- Ecje/lëvizje e qytetarëve
- Aktivitete rekreimi/sportive
- Pushimore
- Hapësirë për shumë qëllime
- Panair
- Koncert
- Kinema verore
- Lokacion fotografimi
- Dyqane
- Dyqan suvenirësh
- Kafeteri/Restaurant
- Shitës ambulant
- Treg ditor/javor
- Institucione publike/Zyre
- Zonë me qarkullim të veturave
- Shfeg për bicikleta
- Parking për vetura
- Ceremoni fetare
- Çeshme për abdest
- Çeshme për ujë të pijshëm
- Vareza të vjetra

ELEMENTE & MOBILERI URBANE

- Gjelbërimi i kartë
- Gjelbërimi i ulët
- Ndriçimi publik
- Ulëse
- Rampa
- Shportë e mbeturinave
- Fontanë
- Memorial
- Art publik
- Kënd i lajtrave
- Parking për bicikleta
- WC publike

QASJA PËR P.A.K.

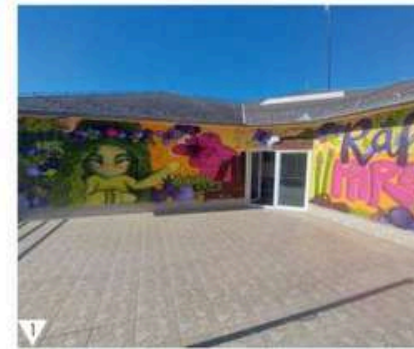
- E qasshme
- E qasshme vetëm me përcjellje
- E paqasshme

MIRËBAJTJA DHE INVESTIMET

- E mirëmbajtur
- E pamirëmbajtur
- Ka nevojë për investime shtesë

SHFRYTËZUESHMËRIA

- Plotësisht e shfrytëzueshme
- Relativisht e shfrytëzueshme
- Pak e shfrytëzueshme
- Aspak e shfrytëzueshme



OBORRI I QENDRËS RINORE, SHL-KOSOVA

SIPËRFAQJA | 260 m²

KODI I GIS-it | PS16

KATEGORIA | Hapësirë semi-publike

FUNKSIONET EKSIZTUERE |

ELEMENTE&MOBILERI URBANE |

QASJA PËR P.A.K. |

MIRËBAJTJA DHE INVESTIMET |

SHFRYTËZUESHMËRIA |






FUNKSIONET

-  Ecje/lëvizje e qytetarëve
-  Aktivitete rekreimi/sportive
-  Pushimore
-  Hapësirë për shumë qëllime
-  Panair
-  Koncert
-  Kinema verore
-  Lokacion fotografimi
-  Dyqane
-  Dyqan suvenirësh
-  Kafeteri/Restaurant
-  Shitës ambulant
-  Treg ditor/javor
-  Institucione publike/Zyre
-  Zonë me qarkullim të veturave
-  Shteg për bicikleta
-  Parking për vetura
-  Ceremoni fetare
-  Çeshme për abdest
-  Çeshme për ujë të pijshëm
-  Varreza të vjetra




ELEMENTE & MOBILERI URBANE

-  Gjelbërimi i lartë
-  Gjelbërimi i ulët
-  Ndriçimi publik
-  Ullëse
-  Rampa
-  Shportë e mbeturinave
-  Fontanë
-  Memorial
-  Art publik
-  Kënd i lejërave
-  Parking për bicikleta
-  WC publike





QASJA PËR P.A.K.

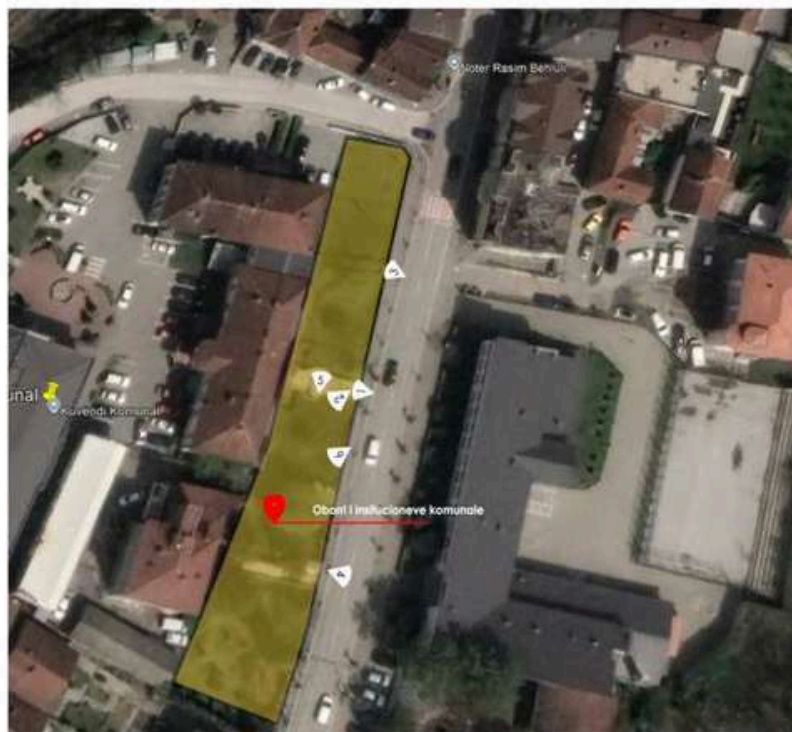
-  E qashme
-  E qashme vetëm me përcjellje
-  E paqashme

MIRËMBAJTJA DHE INVESTIMET

-  E mirëmbajtur
-  E pamirëmbajtur
-  Ka nevojë për investime shtesë

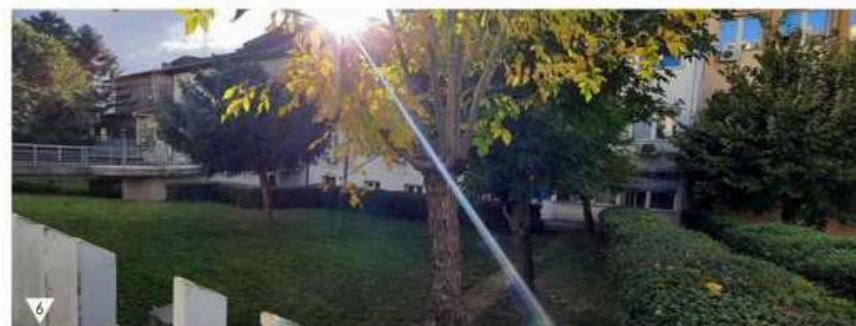
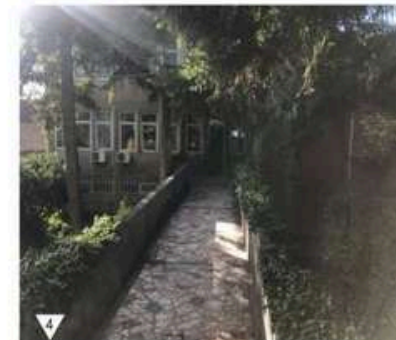
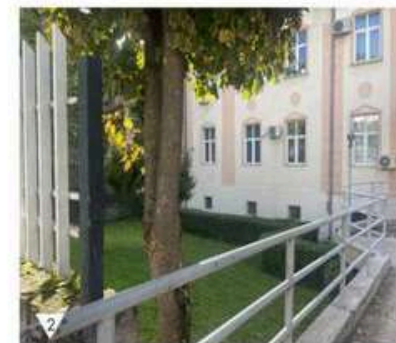
SHFRYTËZUESHMËRIA

-  Plotësisht e shfrytëzueshme
-  Relativisht e shfrytëzueshme
-  Pak e shfrytëzueshme
-  Aspak e shfrytëzueshme



OBORRI I INSTITUCIONEVE KOMUNALE

SIPËRFAQJA	1220 m ²
KODI I GIS-it	PS17
KATEGORIA	Hapësirë potenciale publike
FUNKSIONET EKSIZTUESE	
ELEMENTE&MOBILERI URBANE	
QASJA PËR P.A.K.	
MIRËMBAJTJA DHE INVESTIMET	
SHFRYTËZUESHMËRIA	



FUNKSIONET

- Ecje/lëvizje e qytetarëve
- Aktivitete rekreimi/sportive
- Pushimore
- Hapësirë për shumë qëllime
- Panair
- Koncert
- Kinema verore
- Lokacion fotografimi
- Dyqane
- Dyqan suvenirësh
- Kafeteri/Restaurant
- Shitës ambulant
- Treg ditor/javor
- Institucione publike/Zyre
- Zonë me qarkullim të veturave
- Shteg për biçikleta
- Parking për vetura
- Ceremoni fetare
- Çeshme për abdest
- Çeshme për ujë të pijshëm
- Vareza të vjetra

ELEMENTE & MOBILERI URBANE

- Gjelbërimi i lartë
- Gjelbërimi i ulët
- Ndriçimi publik
- Ulëse
- Rampa
- Shportë e mbeturinave
- Fontanë
- Memorial
- Art publik
- Kënd i lajërave
- Parking për biçikleta
- WC publike

QASJA PËR P.A.K.

- E qasshme
- E qasshme vetëm me përcjellje
- E paqasshme

MIRËMBAJTJA DHE INVESTIMET

- E mirëmbajtur
- E pamirëmbajtur
- Ka nevojë për investime shtesë

SHFRYTËZUESHMËRIA

- Plotësisht e shfrytëzueshme
- Relativisht e shfrytëzueshme
- Pak e shfrytëzueshme
- Aspak e shfrytëzueshme

**HAPËSIRA PUBLIKE PAS STACIONIT TË AUTOBUSËVE**

SIPËRFAQJA | 450 m²

KODI I GIS-it | PS18

KATEGORIA | Hapësirë publike ekzistuese

FUNKSIONET EKSIZTUESE |

ELEMENTE&MOBILERI URBANE |

QASJA PËR P.A.K. |

MIRËMBAJTJA DHE INVESTIMET |

SHFRYTËZUESHMËRIA |



FUNKSIONET

- Ecje/lëvizje e qytetarëve
- Aktivitete rekreimi/sportive
- Pushimore
- Hapësirë për shumë qëllime
- Panair
- Koncert
- Kinema verore
- Lokacion fotografimi
- Dyqane:
- Dyqan suvenirësh
- Kafeteri/Restaurant
- Shitës ambulant
- Treg ditor/favor
- Institucione publike/Zyre
- Zonë me qarkullim të veturave
- Shteg për bicikleta
- Parking për vetura
- Ceremoni fetare
- Çeshme për abdest
- Çeshme për ujë të pijshëm
- Varreza të vjetra

ELEMENTE & MOBILERI URBANE

- Gjelbërimi i lartë
- Gjelbërimi i ulët
- Ndriçimi publik
- Ulëse
- Rampa
- Shpirtë e mbeturinave
- Fontanë
- Memorial
- Art publik
- Kënd i lojërave
- Parking për bicikleta
- WC publike

QASJA PËR P.A.K.

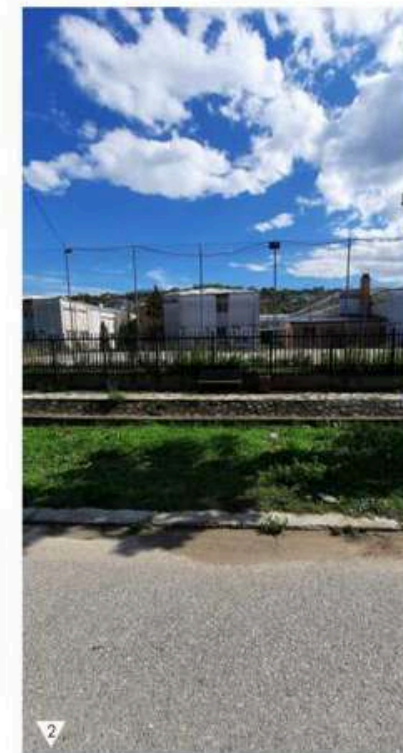
- E qashme
- E qashme vetëm me përcjellje
- E paqashme

MIRËMBAJTJA DHE INVESTIMET

- E mirëmbajtur
- E pamirëmbajtur
- Ka nevojë për investime shtesë

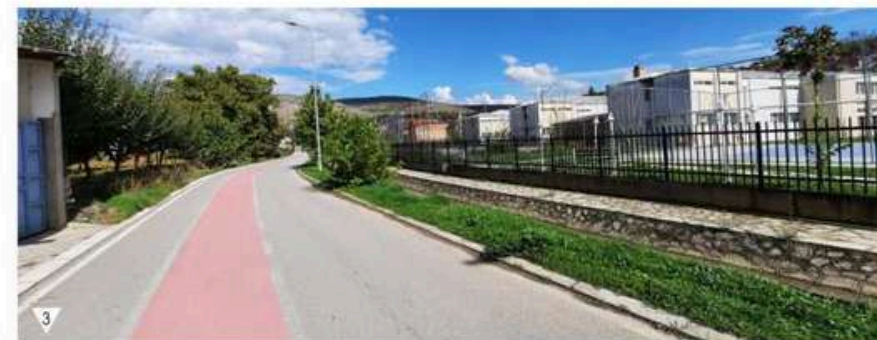
SHFRYTËZUESHMËRIA

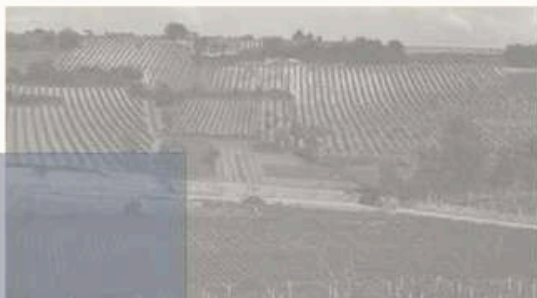
- Plotësisht e shfrytëzueshme
- Relativisht e shfrytëzueshme
- Pak e shfrytëzueshme
- Aspak e shfrytëzueshme



HAPËSIRA E SHTRATIT TË "LUMI I VOGËL"

SIPËRFAQJA	2777.20m ²
KODI I GIS-it	PS19
KATEGORIA	Hapësirë potenciale publike
FUNKSIONET EKSIZTUESE	
ELEMENTE&MOBILERI URBANE	
QASJA PËR P.A.K.	
MIRËMBAJTJA DHE INVESTIMET	
SHFRYTËZUESHMËRIA	





HAPËSIRAT PUBLIKE NË RAHOVEC