



HAPËSIRAT PUBLIKE NË LIPJAN

HULUMTIM DHE INFOGRAFIKË

Gjatë vitit 2021 është kryer hulumtimi i hapësirave publike në qytetin e Lipjanit. Nga gjithsej 20 hapësira publike të identifikuar në zonën urbane të Lipjanit numri më i madh i tyre gjenden në qendër dhe një numër i vogël në zonat periferike.

Hulumtimi ka për qëllim të analizojë gjendjen ekzistuese të të gjitha hapësirave ku janë analizuar kategoritë dhe funksionet e hapësirave, elementet dhe mobilaria urbane, si dhe qasja, mirëmbajtja dhe shfrytëzueshmëria e tyre.

Hulumtimi jep edhe konkluzat e rekomandimeve se si këto hapësira do të mund të ngrinin cilësinë dhe do të ishin më të shfrytëzueshme nga banorët e këtyre hapësirave.

Në fund të hulumtimit, si aneks, gjenden edhe analizat individuale në kartela të veçanta për të gjitha hapësirat publike të hulumtuara.

Falënderojmë Komunën e Lipjanit për kontributin e tyre në hulumtim dhe shpresojmë që hulumtimi të shërbejë si mjet për identifikim të problemeve në hapësira publike dhe propozime për zgjidhje në terren.

DHJETOR, 2023



ÇKA JANË HAPËSIRAT PUBLIKE?

Hapësira është diçka abstrakte, pa ndonjë kuptim thelbësor. Hapësira publike/lokaliteti/vendi i referohet asaj se si njerëzit janë të vetëdijshëm apo të tërhequr nga një pjesë e caktuar e hapësirës. Një vend apo hapësirë publike mund të shihet si hapësirë që ka kuptim dhe vlera.

Përshtypja jonë për një qytet, pos identitetit bashkëkohor urban por edhe atij historik formësohet edhe nga kualiteti i hapësirave publike në të. Hapësirat publike duhet të jenë funksionale, të ofrojnë hapësirë për kreativitet, të jenë të qasshme për të gjitha grupet e shoqërisë dhe të ofrojnë siguri. Për më tepër, hapësirat publike kanë rol të rëndësishëm në jetën shoqërore dhe ekonomike të banorëve e komuniteteve që jetojnë dhe i gëzojnë këto hapësira.

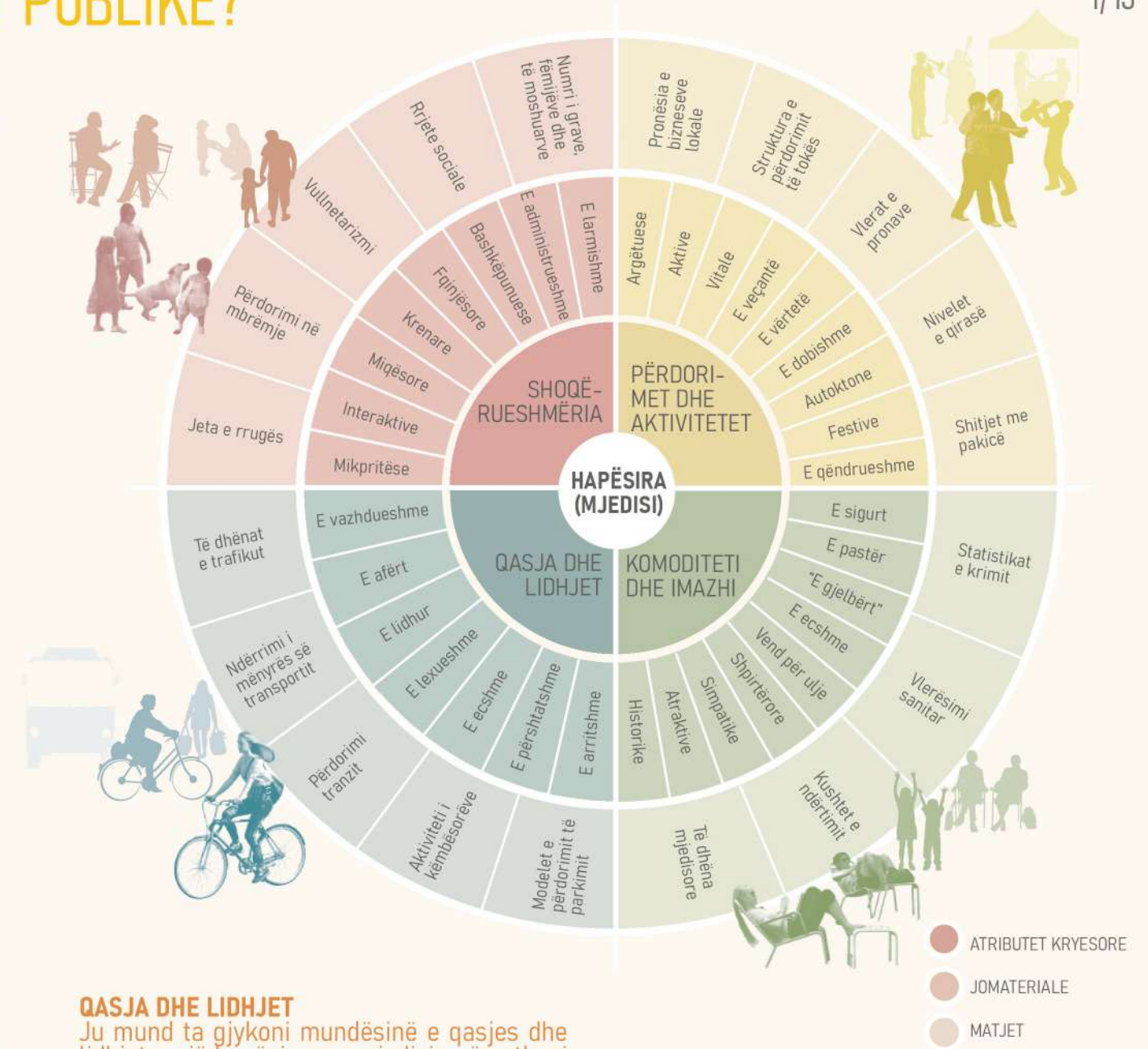
Çfarë e bën një hapësirë një vend të suksesshëm?

Hapësira publike të mira janë ato vende ku mbahen festime, ndodhin shkëmbime shoqërore dhe ekonomike, miqtë takohen me njëri-tjetrin dhe kulturat përzihen. Ato janë "hajetet e përparme" të institucioneve e ndërtesave tona publike. Kur këto hapësira funksionojnë mirë, ato shërbejnë si skenë për jetën tonë publike.

Çfarë i bën disa vende të kenë sukses ndërsa të tjerët dështojnë?

Në vlerësimin e mijëra hapësirave publike nëpër botë, projekti "Project for Public Spaces (PPS)" ka zbuluar se hapësirat publike për të qenë të suksesshme, ato përgjithësisht ndajnë katër cilësitë e mëposhtme: ato janë të qasshme; njerëzit janë të angazhuar në aktivitete; hapësira është e rehatshme dhe ka një imazh të mirë; dhe së fundmi, është një vend i shoqërueshëm: një vend ku njerëzit takohen me njëri-tjetrin dhe i dërgojnë njerëzit kur vijnë për vizitë.

Më poshtë gjeni diagramin e zhvilluar nga PPS që mund të shërbejë si një mjet për të ndihmuar njerëzit në gjykimin e çdo vendi/hapësire, të mirë apo të keqe.



QASJA DHE LIDHJET

Ju mund ta gjykoni mundësinë e qasjes dhe lidhjet e një hapësire me mjedisin përreth, si vizual ashtu edhe fizik. Një hapësirë e suksesshme publike është e lehtë për tu arritur dhe për të kaluar; është e dukshme si nga distanca, ashtu edhe nga afër. Skajet e një hapësire janë gjithashtu të rëndësishme: për shembull, një varg dyqanesh përgjatë një rruge është më interesante dhe përgjithësisht më e sigurt për të ecur sesa një mur i zbrazët ose një ngastër e zbrazët. Hapësirat e arritshme kanë një qarkullim të lartë parkimi dhe, në mënyrë ideale, janë të përshtatshme për transport publik.

KOMODITETI DHE IMAZHI

Nëse një hapësirë është e rehatshme dhe ka paraqitje të mirë - ka një imazh të mirë - është çelësi i suksesit të saj. Komoditeti përfshin perceptimet në lidhje me sigurinë, pastërtinë dhe disponueshmërinë e vendeve për t'u ulur - rëndësia e dhënies së njerëzve zgjedhjen për t'u ulur atje ku duan ata zakonisht nënvlerësohet.

PËRDORIMET DHE AKTIVITETET

Aktivitetet janë shtyllat kryesore të ndërtimit të hapësirave të suksesshme. Ato janë arsye për pse njerëzit i vizitojnë në radhë të parë dhe pse ata vazhdojnë të kthehen. Aktivitetet janë gjithashtu ato që e bëjnë një vend të veçantë ose unik. Kur nuk ka asgjë për të bërë në një vend, ai do të qëndrojë i zbrazët dhe i papërdorur - një shenjë e sigurt që diçka duhet të ndryshojë.

SHOQËRUESHMËRIA

Kjo është një cilësi e vështirë që të arrihet një vend, por pasi të arrihet bëhet një tipar i pagabueshëm. Kur njerëzit shohin miq, takohen dhe përshëndesin fqinjët e tyre dhe ndihen rehat që të bashkëprojnë me të huajt, ata priren të ndiejnë një ndjenjë më të fortë për vendin ose lidhjen me komunitetin e tyre - dhe poashtu edhe vendin që nxit këto lloj aktiviteteve shoqërore.

**HAPËSIRAT
PUBLIKE NË
LIPJAN**

HAPËSIRAT PUBLIKE TË IDENTIFIKUARA



**HAPËSIRAT
PUBLIKE NË
LIPJAN**



Në mënyrë që të analizohen tipologjitë e hapësirave publike të identifikuar, ato janë kategorizuar në tre grupe të paraqitura në vijim:

Hapësirat ekzistuese publike:
Hapësirat ekzistuese që janë gjithmone të hapura dhe lehtësisht të qasshme për qytetarë.

Hapësirat semi-publike:
Hapësira që rrethojnë një ndërtesë publike (apo edhe oborr) dhe menaxhohen nga menaxheri i ndërtesës ose ofruesi i shërbimit. Këto hapësira nuk janë plotësisht të hapura dhe janë të kontrolluara. Rastet më të shpeshta janë monumentet fetare, profane apo institucionet publike. Ka raste që ato janë të qasshme me pagesë apo me leje të veçantë.

Hapësirat potenciale publike:
Hapësira që kanë potencial të konvertohen në hapësira publike për qytetarë. Kjo kategori është përcaktuar duke u marrë për bazë numri i vogël i hapësirave publike në përgjithësi dhe mund të shërbejë në të ardhmen për planifikim nga institucionet komunale.

HAPËSIRAT PUBLIKE NË LIPJAN

KATEGORIZIMI I HAPËSIRAVE PUBLIKE

Kategoritë e hapësirave publike	Numri i hapësirave	%
Hapësira publike ekzistuese	16	80%
Hapësira semi-publike	2	10%
Hapësira potenciale publike	2	10%
	20	100%

Kategoritë e hapësirave publike	Sipërfaqja (m2)	%
Hapësira publike ekzistuese	88,731.88	90%
Hapësira semi-publike	5,996.52	6%
Hapësira potenciale publike	4,392.54	4%
	99,120.94	100%



HAPËSIRAT PUBLIKE NË LIPJAN

EMËRTIMI, SIPËRFAQJA DHE KODIMI

Të gjitha hapësirat publike të identifikuara janë emërtuar në bazë të emrit zyrtar, rrugës apo sheshit ku gjenden. Poashtu në raste të caktuara janë përdorur edhe emërtimet jo-zyrtare por që përdoren shpesh nga komuniteti lokal. Të gjitha hapësirat publike janë përpunuar në platformën Geographical Information System (GIS) dhe janë kodifikuar në mënyrë që të shfrytëzohen edhe për hulumtime të mëtejshme.

KODI GIS	EMËRTIMI I HAPËSIRËS PUBLIKE	SIPËRFAQJA (m ²)
PS01	HAPËSIRA PUBLIKE TE LAPIDARI I LUFTËS SË II BOTËRORE	3,819.60
PS02	HAPËSIRA PUBLIKE TE QENDRA KULTURORE "TAHIR SINANI"	1,634.50
PS03	PARKINGU TE QENDRA KULTURORE "TAHIR SINANI"	3,026.40
PS04	OBORRI I KISHËS "SHPALLJA E VIRGJËRESHËS"	2,999.02
PS05	TREGU I GJELBËR	4,189.84
PS06	PARKU ISMET ASLLANI	2,389.10
PS07	PARKU TE HEKURUDHA	2,547.84
PS08	SHESHI ADEM JASHARI	7,633.30
PS09	PARKU TE ÇERDHJA	1,268.04
PS10	HAPËSIRA PUBLIKE PAS KOMUNËS	2,385.24
PS11	HAPËSIRA E GJELBËR PËRGJATË RRUGËS "LIDHJA E PRIZRENIT"	714.54
PS12	HAPËSIRA PUBLIKE TE BANESAT E VJETRA-FFB TRADE	829.30
PS13	OBORRI I STACIONIT POLICOR	1,220.90
PS14	OBORRI I KOMUNËS	1,131.10
PS15	OBORRI I XHAMISË "MULLA SHERIF AHMETI"	2,997.50
PS16	SHTEGU I BICIKLETAVE	10,678.08
PS17	SHTIGJET E ECJES RRETH SHTRATIT TË LUMIT SITNICA	40,000.00
PS18	HAPËSIRA E GJELBËR TE ISH FABRIKA E LETRËS	3,171.64
PS19	PARKU TE STACIONI I AUTOBUSËVE	2,295.16
PS20	TREGU I RI	4,189.84
TOTALI		99,120.94

FUNKSIONET E HAPËSIRAVE 1

Në hapësirat publike janë shqyrtuar funksioni apo funksionet ekzistuese në secilën prej tyre.

Hapësirat mund të kenë një apo më shumë funksione në të njëjtën kohë. Të dhënat pasqyrojnë të gjitha funksionet që mund të ketë një hapësirë publike gjatë një viti kalendarik.

**HAPËSIRAT
PUBLIKE NË
LIPJAN**

**GJITHSEJ 20
HAPËSIRA
PUBLIKE**
100%

 **16/80%** PUSHIMORE

 **14/70%** ECJE/ LËVIZJE E QYTETARËVE

 **10/50%** PARKING PËR VETURA

 **7/35%** ZONË ME QARKULLIM TË VETURAVE

 **6/30%** DYQANE

 **6/30%** LOKACION FOTOGRAFIMI

 **5/25%** INSTITUCIONE PUBLIKE/ZYRE

 **4/20%** AKTIVITETE REKREIMI/SPORTIVE

 **4/20%** SHITËS AMBULANT

**HAPËSIRAT
EKZISTUESE
PUBLIKE**
NR | HAP / %

14 / 88%

14 / 100%

8 / 80%

7 / 100%

6 / 100%

5 / 83%

5 / 100%

4 / 100%

4 / 100%

**HAPËSIRAT
SEMI-
PUBLIKE**
NR | HAP / %

2 / 12%

0 / 0%

1 / 10%

0 / 0%

0 / 0%

1 / 17%

0 / 0%

0 / 0%

0 / 0%

**HAPËSIRAT
POTENCIALE
PUBLIKE**
NR | HAP / %

0 / 0%

0 / 0%

1 / 10%

0 / 0%

0 / 0%

0 / 0%

0 / 0%

0 / 0%

0 / 0%

FUNKSIONET E HAPËSIRAVE 2

Në hapësirat publike janë shqyrtuar funksioni apo funksionet ekzistuese në secilën prej tyre.

Hapësirat mund të kenë një apo më shumë funksione në të njëjtën kohë. Të dhënat pasqyrojnë të gjitha funksionet që mund të ketë një hapësirë publike gjatë një viti kalendarik.

**HAPËSIRAT
PUBLIKE NË
LIPJAN**

**GJITHSEJ 20
HAPËSIRA
PUBLIKE**
100%



4/20% KAFETERI/
RESTAURANT



3/15% QESHME PËR UJË
TË PIJSHËM



2/10% HAPËSIRË PËR
SHUMË QËLLIME



2/10% TREG
DITOR/ JAVOR



2/10% SHTEG PËR
BICIKLETA



2/10% CEREMONI FETARE



1/5% QESHME PËR
ABDEST



1/5% VARREZA
TË VJETRA



1/5% KONCERT



1/5% PANAIR

**HAPËSIRAT
EKZISTUESE
PUBLIKE**
NR | HAP / %

4 / 100%

1 / 33%

2 / 100%

2 / 100%

2 / 100%

0 / 0%

0 / 0%

1 / 100%

1 / 100%

1 / 100%

**HAPËSIRAT
SEMI-
PUBLIKE**
NR | HAP / %

0 / 0%

2 / 67%

0 / 0%

0 / 0%

0 / 0%

2 / 100%

1 / 100%

0 / 0%

0 / 0%

0 / 0%

**HAPËSIRAT
POTENCIALE
PUBLIKE**
NR | HAP / %

0 / 0%

0 / 0%

0 / 0%

0 / 0%

0 / 0%

0 / 0%

0 / 0%

0 / 0%

0 / 0%

0 / 0%

PREZENCA E ELEMENTEVE DHE MOBILERISË URBANE

Gjatë vlerësimit të hapësirave publike janë marrë parasysh të gjitha elementet ekzistuese dhe mobilaria urbane në hapësira publike të identifikuar. Poashtu në bazë të karakterit të hapësirës janë identifikuar edhe elementet që mungojnë në mënyrë që ato të plotësohen dhe të jenë plotësisht funksionale.

HAPËSIRAT PUBLIKE NË LIPJAN

GJITHSEJ 20 HAPËSIRA PUBLIKE
100%

HAPËSIRAT EKZISTUESE PUBLIKE
NR | HAP / %

HAPËSIRAT SEMI-PUBLIKE
NR | HAP / %

HAPËSIRAT POTENCIALE PUBLIKE
NR | HAP / %



14 / 82%

2 / 12%

1 / 6%



13 / 81%

2 / 13%

1 / 6%



13 / 81%

2 / 13%

1 / 6%



13 / 86%

2 / 14%

0 / 0%



12 / 80%

2 / 13%

1 / 7%



7 / 88%

1 / 12%

0 / 0%



3 / 75%

1 / 25%

0 / 0%



3 / 100%

0 / 0%

0 / 0%

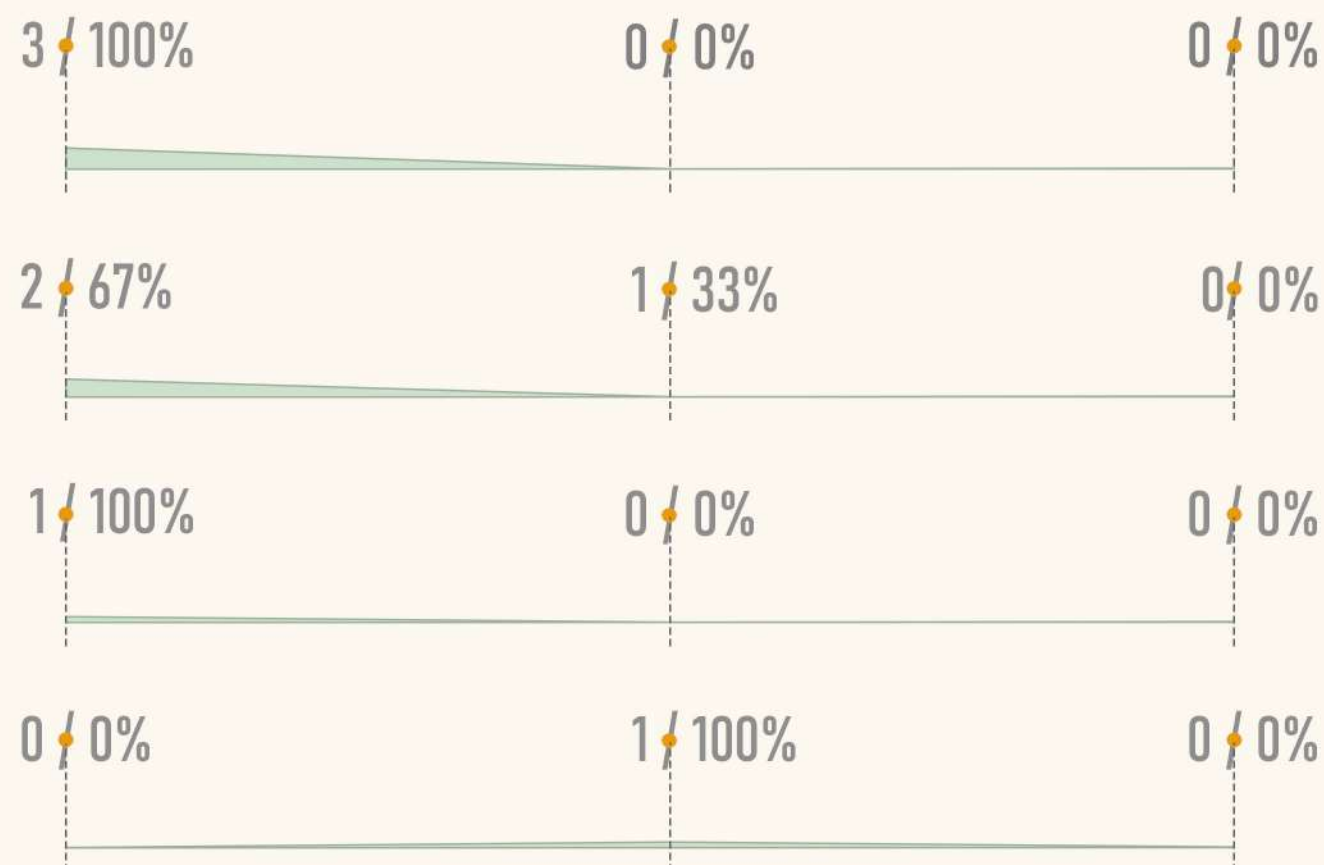
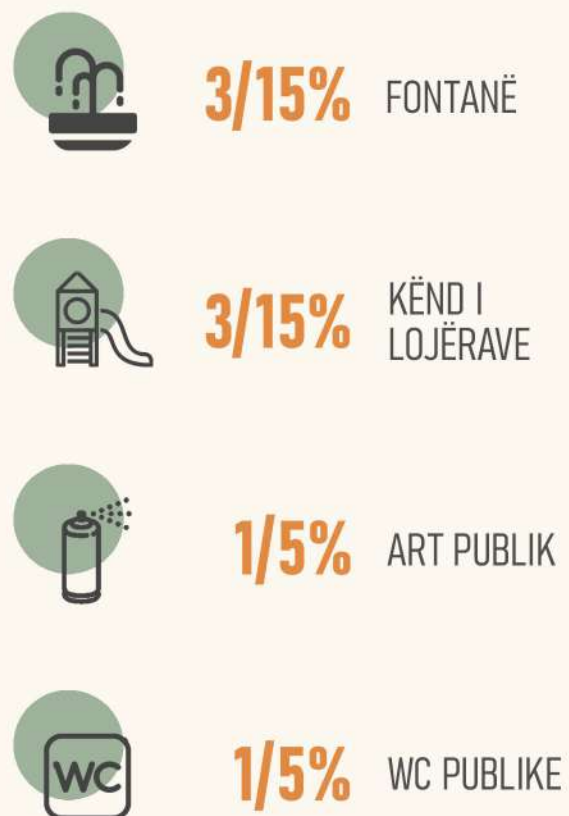
PREZENCA E ELEMENTEVE DHE MOBILERISË URBANE

GJITHSEJ 20
HAPËSIRA
PUBLIKE
100%

HAPËSIRAT
EKZISTUESE
PUBLIKE
NR I HAP / %

HAPËSIRAT
SEMI-
PUBLIKE
NR I HAP / %

HAPËSIRAT
POTENCIALE
PUBLIKE
NR I HAP / %



HAPËSIRAT
PUBLIKE NË
LIPJAN

MUNGESA E ELEMENTEVE DHE MOBILERISË URBANE

Gjatë vlerësimit të hapësirave publike janë marrë parasysh të gjitha elementet ekzistuese dhe mobileria urbane në hapësira publike të identifikuar. Poashtu në bazë të karakterit të hapësirës janë identifikuar edhe elementet që mungojnë në mënyrë që ato të plotësohen dhe të jenë plotësisht funksionale.

HAPËSIRAT
PUBLIKE NË
LIPJAN

**GJITHSEJ 20
HAPËSIRA
PUBLIKE**
100%

**HAPËSIRAT
EKZISTUESE
PUBLIKE**
NR | HAP / %

**HAPËSIRAT
SEMI-
PUBLIKE**
NR | HAP / %

**HAPËSIRAT
POTENCIALE
PUBLIKE**
NR | HAP / %



9/45% PARKING PËR
BIÇIKLETA

7 / 78%

1 / 11%

1 / 11%



8/40% ART PUBLIK

8 / 100%

0 / 0%

0 / 0%



7/35% RAMPA

6 / 85%

0 / 0%

1 / 15%



5/25% WC PUBLIKE

5 / 100%

0 / 0%

0 / 0%



4/20% SHPORTË E
MBETURNIAVE

3 / 75%

0 / 0%

1 / 25%



3/15% GJELBËRIMI
I LARTË

3 / 100%

0 / 0%

0 / 0%



3/15% KËND I
LOJËRAVE

3 / 100%

0 / 0%

0 / 0%



2/10% NDRIÇIM PUBLIK

1 / 50%

0 / 0%

1 / 50%



1/5% GJELBËRIMI
I ULËT

1 / 100%

0 / 0%

0 / 0%

Në kuadër të hulumtimit, është analizuar qasja e personave me aftësi të kufizuara dhe prindërit me fëmijë në këto hapësira publike. Në bazë të analizës hapësirat janë klasifikuar në këto tri grupe:

Të qasshme - Hapësirat në të cilat nuk ekziston asnjë pengesë (barrierë fizike) për lëvizjen e lirë dhe të pavarur të personave me aftësi të kufizuara.

Të qasshme vetëm me përcjellje - Hapësirat në të cilat personat me aftësi të kufizuara nuk mund të lëvizin lirshëm për shkak të rampave jo adekuate apo pengesave tjera dhe ku lëvizja e tyre është e mundur vetëm me përcjellje apo ndihmë të personave të tjerë.

Të paqasshme - Hapësirat në të cilat ekzistojnë barrierat fizike dhe lëvizja e personave me aftësi të kufizuara është e pamundur.

Një element i rëndësishëm që luan rol në rritjen e kualitetit të hapësirave publike, respektivisht rritjes së atraktivitetit dhe shfrytëzueshmërisë së tyre është mirëmbajtja e këtyre hapësirave. Andaj hapësirat publike janë analizuar edhe në bazë të kriterit të mirëmbajtjes dhe janë klasifikuar në tri grupe:

Të mirëmbajtura - Hapësirat publike të cilat mirëmbahen rregullisht dhe kanë elemente urbane në gjendje të mirë dhe funksionale.

Të pamirëmbajtura - Hapësirat publike të cilat nuk janë të mirëmbajtura dhe kanë elemente urbane në gjendje të vjetërsuar apo jofunksionale.

Kanë nevojë për investime shtesë - Hapësirat publike të cilat janë të mirëmbajtura, por kanë mungesë elementesh urbane ose funksione të cilat e rrisin atraktivitetin e tyre dhe si rezultat janë pak ose aspak të shfrytëzueshme nga qytetarët.

HAPËSIRAT PUBLIKE NË LIPJAN

QASJA PËR PERSONA ME AFTËSI TË KUFIZUARA

GJITHSEJ 20 HAPËSIRA PUBLIKE
100%



11/55% TË QASSHME



8/40% TË QASSHME VETËM ME PËRCJELLJE



1/5% TË PAQASSHME

HAPËSIRAT EKZISTUESE PUBLIKE
NR | HAP / %

10 / 90%



6 / 76%



0 / 0%



HAPËSIRAT SEMI-PUBLIKE
NR | HAP / %

1 / 10%

1 / 12%

0 / 0%

HAPËSIRAT POTENCIALE PUBLIKE
NR | HAP / %

0 / 0%

1 / 12%

1 / 100%

MIRËMBAJTJA DHE INVESTIMET



10/50% TË MIRËMBAJTURA



2/10% TË PA MIRËMBAJTURA



8/40% KANË NEVOJË PËR INVESTIME SHITESË

8 / 80%



1 / 50%



6 / 75%



2 / 20%

0 / 0%

0 / 0%

0 / 0%

1 / 50%

2 / 25%

SHFRYTËZUESHMËRIA E HAPËSIRAVE PUBLIKE

Pas analizës së të gjithë faktorëve që ndërlidhen me hapësirat publike (kategoria, funksioni, elementet dhe mobilaria urbane) si dhe informtat e grumbulluara se sa një hapësirë publike shfrytëzohet gjatë ciklit të një viti, hulumtimi përmbillet me kategorizim të shfrytëzueshmërisë, dhe atë në katër grupe:

Plotësisht e shfrytëzueshme - Hapësirat publike të cilat shfrytëzohen më së shumti në qytet.

Relativisht e shfrytëzueshme - Hapësirat publike të cilat shfrytëzohen shumë, sidomos në periudha (stinë) të caktuara të vitit por jo gjatë tërë vitit.

Pak e shfrytëzueshme - Hapësirat publike të cilat shfrytëzohen vetëm gjatë një periudhe të caktuar të vitit apo në ditë të caktuara.

Aspak e shfrytëzueshme - Hapësirat publike të cilat për shkak të arsyeve e pengesave të ndryshme nuk shfrytëzohen aspak.

GJITHSEJ 20
HAPËSIRA
PUBLIKE
100%

HAPËSIRAT
EKZISTUESE
PUBLIKE
NR | HAP / %

HAPËSIRAT
SEMI-
PUBLIKE
NR | HAP / %

HAPËSIRAT
POTENCIALE
PUBLIKE
NR | HAP / %

5 / 25% **5/25%** PLOTËSISHT E SHFRYTËZUESHME

5 / 100%

0 / 0%

0 / 0%

7 / 35% **7/35%** RELATIVISHT E SHFRYTËZUESHME

7 / 100%

0 / 0%

0 / 0%

6 / 30% **6/30%** PAK E SHFRYTËZUESHME

5 / 83%

0 / 0%

1 / 17%

2 / 10% **2/10%** ASPAK E SHFRYTËZUESHME

0 / 0%

0 / 0%

2 / 100%

HAPËSIRAT
PUBLIKE NË
LIPJAN

KONKLUZIONE DHE REKOMANDIME

1. Komuna e Lipjanit, si autoritet vendim-marrës për krijim të kushteve dhe mirëmbajtjes së hapësirave publike duhet të adoptojë qasje gjithpërfshirëse në dizajnim të hapësirave të reja publike dhe ngritje të cilësisë dhe mirëmbajtjes së hapësirave ekzistuese publike për nevojat e komunitetit. **Funksionet më të shpeshta të hapësirave publike të hulumtuara janë ato për pushim (80%), ecje/lëvizje të qytetarëve (70%), dhe parkingje e qarkullim të veturave (50%).** Këto të dhëna tregojnë që hapësirat publike në nivel të kënaqshëm ju shërbejnë qytetarëve, por duhet t'i japin fokus gjithmonë qytetarëve dhe jo veturave.
2. Hapësirat publike ekzistuese dominohen nga gjelbërimi i lartë në 85% të rasteve dhe gjelbërimi ulët (bari) në 80% si dhe më shumë se gjysma e këtyre hapësirave kanë ndriçim ndriçim publik, ulëse dhe shporta të mbeturinave.
3. Hapësirat publike në Lipjan janë të koncentruara kryesisht rreth institucioneve publike dhe ndërtesave shumëbanesore, që ndikon në afërsinë mes hapësirave dhe shfrytëzimin e pakët të disa hapësirave publike. Në anën tjetër ka mungesë të hapësirave të gjelbra në zonat me banim individual me theks të veçantë në zonën e cila është e ndarë nga hekurudha e cila nuk përmban asnjë hapësirë publike. Studimet e shumta kanë treguar që parqet sjellin përfitime sociale, mjedisore, ekonomike dhe shëndetësore për një qytet dhe banorët e saj. Drejtoria përkatëse rekomandohet që të identifikojë mungesat e potencuara në këtë hulumtim (sikurse ulëset, ndriçimi publik, shportat e mbeturinave, këndet e lojërave për fëmijë, parking për biçikleta, WC publike, etj) dhe në bazë të një planifikimi që do të dal nga ky inventarizim të vendosen elementet e reja. Poashtu, të ketë planifikime të përbashkëta me shfrytëzuesit e këtyre hapësirave në mënyrë që edhe qytetarët ta krijojnë ndjenjën e përkatësisë dhe të jenë më të vëmendshëm ndaj atyre që i dëmtojnë këto parqe.
4. Si rezultat i terrenit të rrafshët në të cilat shtrihet zona urbane e Lipjanit rezulton që numri më i madh i hapësirave publike të jenë lehtësisht të qasshme nga të gjitha kategoritë sociale. **Pak më shumë se gjysma e hapësirave të identifikuar janë plotësisht të qasshme (55%) përderisa gati gjysma tjetër (45%) nuk janë plotësisht të qasshme ku personat me aftësi të kufizuara mund të lëvizin në mënyrë të pavarur.** Për këtë arsye, duhet të bëhet sanimi i të gjitha trotuareve të hapësirave publike në mënyrë që të jenë të qasshme për persona me aftësi të kufizuara dhe prindëve me karroca. Të ndërtohen rampa në të gjitha hapësirat publike si dhe rampat ekzistuese që nuk janë të qasshme të rindërtohen me përqindje të pjerrësisë adekuate.
5. Duke qenë se grupet e marginalizuara dhe pleqtë deklarohen si frekuentuesit më të paktë të parqeve atëherë komuna duhet të krijojë kushtë më të përshtatshme për këto grupe duke u bazuar në standardet e planifikimit të hapësirave publike për këto kategori. Po ashtu rekomandohen qytetarët që të jenë më vigjilent ndaj dëmtuesve të hapësirave publike dhe të raportojnë personat tek organet e rendit.
6. Pjesa më e madhe e hapësirave janë të mirëmbajtura dhe në gjendje të mirë, mirëpo kanë mungesë elementesh për rekreacion të cilat nxisin atraktivitetin dhe shfrytëzimin më të madh të këtyre hapësirave. **Nga hulumtimi del se rreth 40% e hapësirave kanë nevojë për investime shtesë.** Funksionet, investimet dhe elementet shtesë për çdo hapësirë të identifikuar është dhënë në kartela të veçanta të hapësirave publike në aneks.
7. **Më shumë se 1/3 e hapësirave publike në Lipjan shfrytëzohen pak ose aspak nga qytetarët.** Pavarësisht se rreth 70% të hapësirave publike përmbajnë mobilieri urbane si ulëse, ndriçim, shporta dhe gjelbërim, pothuajse në të gjitha hapësirat publike mungon arti publik, qeshmet për ujë, WC publike dhe këndet e lojërave për fëmijë. Ky është tregues që më shumë se gjysma e tyre nuk kanë përmbajtje atraktive, andaj duhet planifikohet shtimi i elementeve shtesë apo ridizajnimi i tyre.
8. Si rezultat pozitiv strategjike të lokacionit ekzistues të tregut të gjelbër dhe planit për zhvendosjen e tij në lokacion të ri, rekomandohet që hapësira ekzistuese të rifunksionalizohet dhe të shërbejë si hapësirë për shumë qëllime.
9. Sheshi Adem Jashari si pikë shënjuese për qytetin e Lipjanit është i mangët në funksione dhe elemente të cilat e rrisin atraktivitetin dhe mirëfunksionimin e hapësirës, andaj përveq funksioneve ekzistuese rekomandohet të përmbajë art publik, qeshme për ujë të pijshëm si dhe WC publike.
10. Rekomandohet që hapësirat pranë institucioneve publike si oborri i stacionit policor dhe komunës të shërbejnë si hapësira publike dhe të jenë lehtësisht të qasshme për të gjithë.
11. Rekomandohet që në implementimin e projektit për shtratin e lumit Sitnica të parashihet qasja për të gjitha kategoritë si në lëvizje ashtu edhe në rekreim.
12. Komuna e Lipjanit rekomandohet që gjatë fazës së projektimit të parqeve të aplikojë metodologjinë e publikuar nga EC siç është planifikimi me pjesëmarrje qytetare. Praktikant ndërkombëtare tregojnë se aplikimi i kësaj metodologjie të dizajnit i bën qytetarët ta ndjejnë hapësirën publike si të mirë të përbashkët dhe në këtë mënyrë e shtojnë kujdesin dhe mirëmbajtjen ndaj saj. Një nga mënyrat e kyqjes së komunitetit është edhe përmes angazhimit në aktivitete të artit në hapësira publike pasi që vetëm 5% të hapësirave sot kanë art publik në përmbajtje të tyre.

HAPËSIRAT
PUBLIKE NË
LIPJAN

HAPËSIRAT PUBLIKE NË LIPJAN

PËR EC MA NDRYSHE

EC angazhohet për qëndrueshmëri ekonomike dhe qeverisje demokratike në nivel lokal (dhe rajonal) përmes mobilizimit të komunitetit, mbikëqyrjes së vendimmarrjes publike dhe partneritetit në zbatim të programeve dhe politikave zhvillimore.

Për përmbushjen e këtij misioni organizata zbaton projekte dhe nisma në kuadër të dy programeve kryesore: Qytete/Komuna Gjithëpërfshirëse dhe Zhvillim i Qëndrueshëm. Ndërsa programi i tretë është ideuar si njësi mbështetëse për veprimin e organizatës dhe synon adresimin e tri sfidave të jashtme dhe të brendshme: 1. Vëllimin e pamjaftueshëm të dijes empirike në vend, përfshi të dhënat e besueshme statistikore, analizat e specializuara dhe mendimet profesionale, 2. Nevojën për konsolidimin e kapaciteteve të brendshme, veçanërisht në hulumtime, baza të të dhënave, analizë, menaxhim, zhvillim komunitar dhe ekspertizë sektoriale, dhe 3. Mungesën e qëndrueshmërisë financiare afatgjatë duke i diversifikuar burimet e të hyrave, me theks në ofrimin e shërbimeve për palët e treta.

Trekëndëshi konceptual që do të orientojë punën e organizatës në pesë vitet e ardhshme (2020 - 2024) ka këto elemente: 1. Gjithëpërfshirjen, 2. Qëndrueshmërinë, dhe 3. Dijen. EC beson se demokratizimi dhe zhvillimi i gjithmbarshëm shtetëror është proces që duhet planifikuar dhe ndërtuar nga poshtë lart.

Në thelb të qeverisjes demokratike qëndron hapja dhe përfshirja e të gjithëve në marrjen e vendimeve që kanë për synim të mirën e përbashkët, ndërsa planifikimi zhvillimor kërkon shfrytëzim racional të burimeve territoriale, pa e komprometuar përdorshmërinë e tyre nga gjeneratat e ardhshme. Si demokracia ashtu edhe zhvillimi duhen ndërtuar mbi bazën e dijes së shëndoshë që garanton vendime dhe veprime të mençura dhe vizionare.

Vlerat kryesore të organizatës janë:

1. Paanshmëria - EC vepron në baze të analizave të thukëta dhe gjithëpërfshirëse dhe mënjanon veprimet e ngutshme dhe impulsive. EC synon të përkrahë dhe të shtyjë përpara alternativat të cilat në bazë të hulumtimit dalin të jenë më të përshtatshmet, pavarësisht nëse masa e shoqërisë nuk e përkrahin këtë opsion;
2. Aktivizmi - Anëtarët e EC do të jenë aktivistë të cilët angazhohen në baza të rregullta për të shtyrë përpara bashkëveprimin qytetar për të përmbushur misionin e organizatës;
3. Orientimi drejt rezultateve - Anëtarët e EC janë të orientuar për të arritur rezultate, ku perpjekja nuk i kënaq pritjet e organizatës në qoftë se nuk përfundon me rezultatet e pritura dhe
4. Komuniteti bazë i veprimit - EC do të jetë gjithnjë pranë komunitetit, duke mësuar nga qytetarët dhe duke ndërtuar konsensus për bashkëveprimin dhe formësimin e shoqërisë.

Autor dhe botues: EC Ma Ndryshe

Rruga Fehmi Lladrovci 94, 20000 Prizren
Xhemajl Mustafa 9/1 LL-4 Nr.7,
10000/Prishtinë
www.ecmandryshe.org &
info@ecmandryshe.org
029-222-771 & 038-224-967

Dokumenti "Hapësirat Publike në Lipjan" është realizuar nga EC Ma Ndryshe, i cili mbështetet nga Agjencia Suedeze për Zhvillim dhe Bashkëpunim Ndërkombëtar, (Sida) përmes Programit të saj "Human Rightivism" që implementohet nga Community Development Fund - CDF.

Përmbajtja dhe qëndrimet e paraqitura këtu nuk përfaqësojnë qëndrimin zyrtar të donatorëve

Shënim: Të dhënat e këtij hulumtimi pasqyrojnë gjendjen e hapësirave publike në Suharekë deri në muajin prill 2023. Për çdo ndryshim eventual apo investim shtesë në hapësira mund të shkruani në emailin tonë të mësipërm në mënyrë që të përditësojmë platformën tonë.



HAPËSIRAT PUBLIKE NË LIPJAN

ANEKS:
KARTELAT E HAPËSIRAVE PUBLIKE

FUNKSIONET

- Ecje/lëvizje e qytetarëve
- Aktivitete rekreimi/sportive
- Pushimore
- Hapësirë për shumë qëllime
- Panair
- Koncert
- Kinema verore
- Lokacion fotografimi
- Dyqane
- Dyqan suvenirësh
- Kafeteri/Restaurant
- Shitës ambulant
- Treg ditor/javor
- Institucione publike/Zyre
- Zonë me qarkullim të veturave
- Shteg për bicikleta
- Parking për vetura
- Ceremoni fetare
- Çeshme për abdest
- Çeshme për ujë të pijshëm
- Varreza të vjetra

ELEMENTE & MOBILERI URBANE

- Gjelbërimi i lartë
- Gjelbërimi i ulët
- Ndriçimi publik
- Ulëse
- Rampa
- Shportë e mbeturinave
- Fontanë
- Memorial
- Art publik
- Kënd i lojërave
- Parking për biçikleta
- WC publike

QASJA PËR P.A.K.

- E qasshme
- E qasshme vetëm me përcjellje
- E paqasshme

MIRËMBAJTJA DHE INVESTIMET

- E mirëmbajtur
- E pamirëmbajtur
- Ka nevojë për investime shtesë

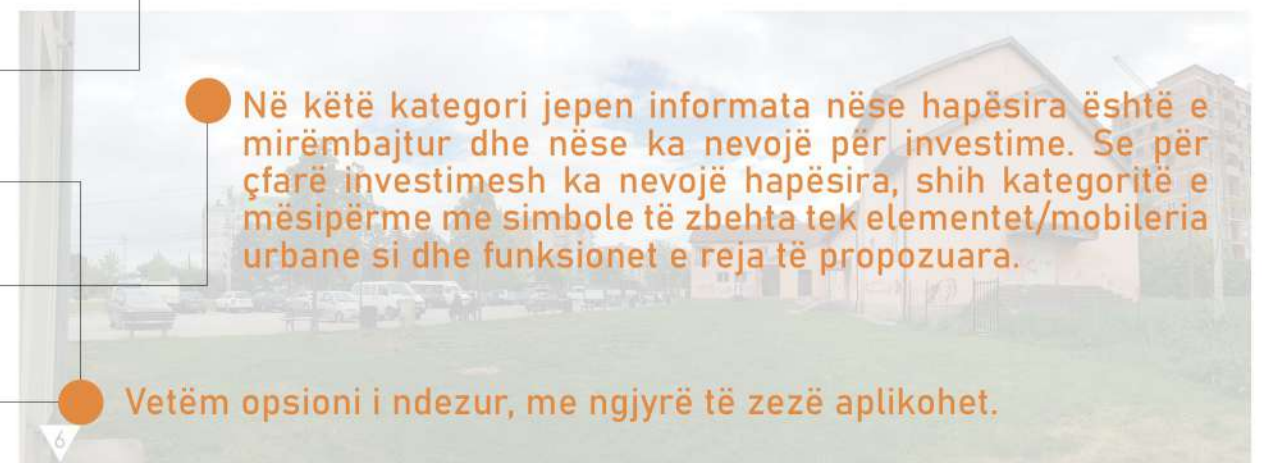
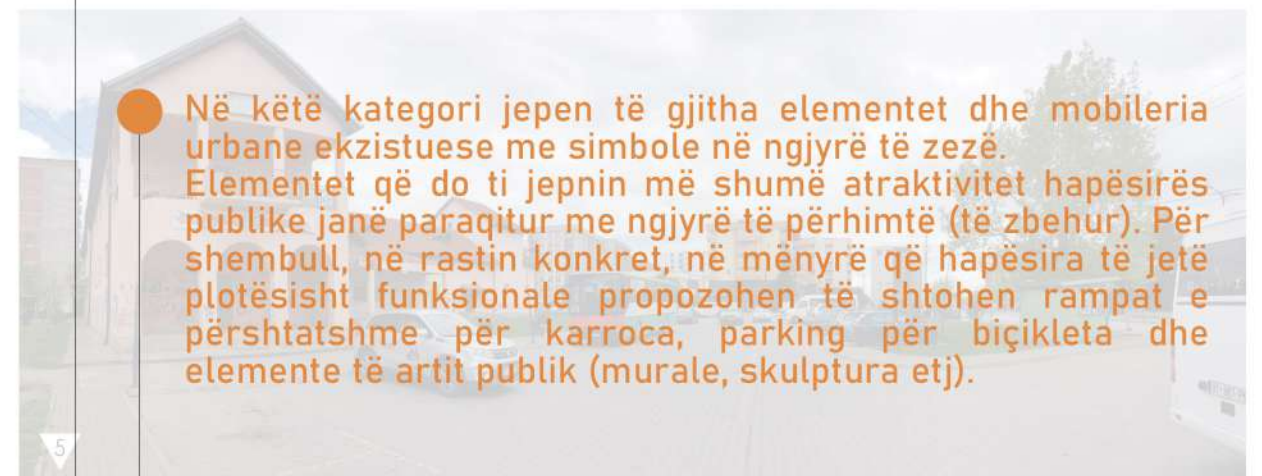
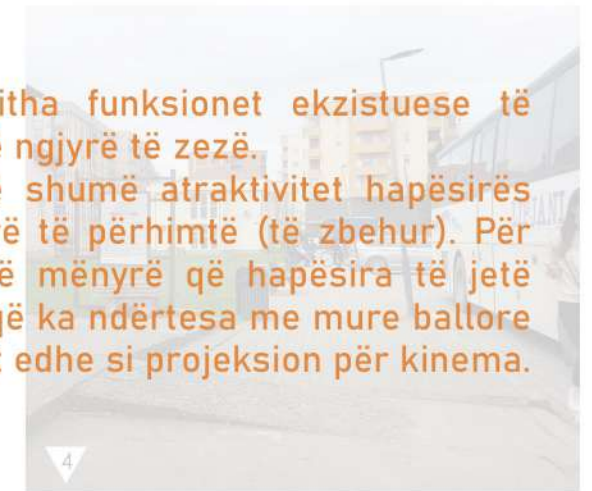
SHFRYTËZUESHMËRIA

- Plotësisht e shfrytëzueshme
- Relativisht e shfrytëzueshme
- Pak e shfrytëzueshme
- Aspak e shfrytëzueshme



PARKINGU TE QENDRA KULTURORE "TAHIR SINANI"

SIPËRFAQJA		3026.40 m ²
KODI I GIS-it		PS03
KATEGORIA		Hapësirë publike ekzistuese
FUNKSIONET EKSIZTUESE		
ELEMENTE&MOBILERI URBANE		
QASJA PËR P.A.K.		
MIRËMBAJTJA DHE INVESTIMET		
SHFRYTËZUESHMËRIA		



Në këtë kategori jepen të gjitha funksionet ekzistuese të hapësirës publike me simbole në ngjyrë të zezë. Funksionet që do t'i jepen më shumë atraktivitet hapësirës publike janë paraqitur me ngjyrë të përhimtë (të zbehur). Për shembull, në rastin konkret, në mënyrë që hapësira të jetë plotësisht funksionale dhe pasi që ka ndërtesa me mure ballore të mëdha propozohet të përdoret edhe si projeksion për kinema.

Në këtë kategori jepen të gjitha elementet dhe mobileria urbane ekzistuese me simbole në ngjyrë të zezë. Elementet që do t'i jepen më shumë atraktivitet hapësirës publike janë paraqitur me ngjyrë të përhimtë (të zbehur). Për shembull, në rastin konkret, në mënyrë që hapësira të jetë plotësisht funksionale propozohen të shtohen rampat e përshtatshme për karroca, parking për biçikleta dhe elemente të artit publik (murale, skulptura etj).

Në këtë kategori jepen informata nëse hapësira është e mirëmbajtur dhe nëse ka nevojë për investime. Se për çfarë investimesh ka nevojë hapësira, shih kategoritë e mësipërme me simbole të zbehta tek elementet/mobileria urbane si dhe funksionet e reja të propozuara.

Vetëm opsioni i ndezur, me ngjyrë të zezë aplikohet.

FUNKSIONET

- Ecje/lëvizje e qytetarëve
- Aktivitete rekreimi/sportive
- Pushimore
- Hapësirë për shumë qëllime
- Panair
- Koncert
- Kinema verore
- Lokacion fotografimi
- Dyqane
- Dyqan suvenirësh
- Kafeteri/Restaurant
- Shitës ambulant
- Treg ditor/javor
- Institucione publike/Zyre
- Zonë me qarkullim të veturave
- Shteg për bicikleta
- Parking për vetura
- Ceremoni fetare
- Çeshme për abdest
- Çeshme për ujë të pijshëm
- Varreza të vjetra

ELEMENTE & MOBILERI URBANE

- Gjelbërimi i lartë
- Gjelbërimi i ulët
- Ndriçimi publik
- Ulëse
- Rampa
- Shportë e mbeturinave
- Fontanë
- Memorial
- Art publik
- Kënd i lojërave
- Parking për biçikleta
- WC publike

QASJA PËR P.A.K.

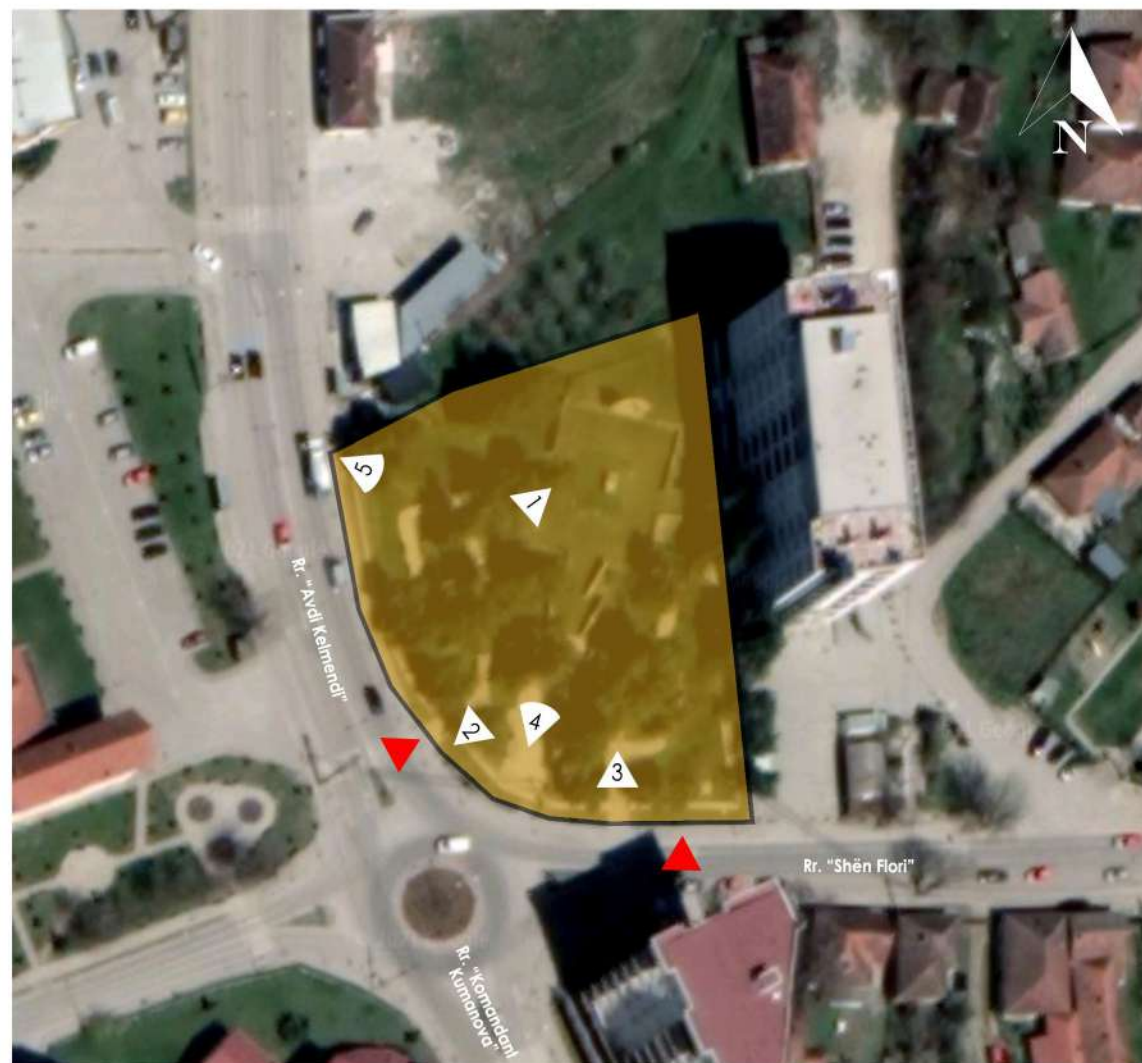
- E qasshme
- E qasshme vetëm me përcjellje
- E paqasshme

MIRËMBAJTJA DHE INVESTIMET

- E mirëmbajtur
- E pamirëmbajtur
- Ka nevojë për investime shtesë

SHFRYTËZUESHMËRIA

- Plotësisht e shfrytëzueshme
- Relativisht e shfrytëzueshme
- Pak e shfrytëzueshme
- Aspak e shfrytëzueshme



HAPËSIRA PUBLIKE TE LAPIDARI I LUFTËS SË DYTË BOTËRORE

SIPËRFAQJA		3819.60 m ²
KODI I GIS-it		PS01
KATEGORIA		Hapësirë publike ekzistuese
FUNKSIONET EKSIZTUESE		
ELEMENTE&MOBILERI URBANE		
QASJA PËR P.A.K.		
MIRËMBAJTJA DHE INVESTIMET		
SHFRYTËZUESHMËRIA		

FUNKSIONET

- Ecje/lëvizje e qytetarëve
- Aktivitete rekreimi/sportive
- Pushimore
- Hapësirë për shumë qëllime
- Panair
- Koncert
- Kinema verore
- Lokacion fotografimi
- Dyqane
- Dyqan suvenirësh
- Kafeteri/Restaurant
- Shitës ambulant
- Treg ditor/javor
- Institucione publike/Zyre
- Zonë me qarkullim të veturave
- Shteg për bicikleta
- Parking për vetura
- Ceremoni fetare
- Çeshme për abdest
- Çeshme për ujë të pijshëm
- Varreza të vjetra

ELEMENTE & MOBILERI URBANE

- Gjelbërimi i lartë
- Gjelbërimi i ulët
- Ndriçimi publik
- Ulëse
- Rampa
- Shportë e mbeturinave
- Fontanë
- Memorial
- Art publik
- Kënd i lojërave
- Parking për biçikleta
- WC publike

QASJA PËR P.A.K.

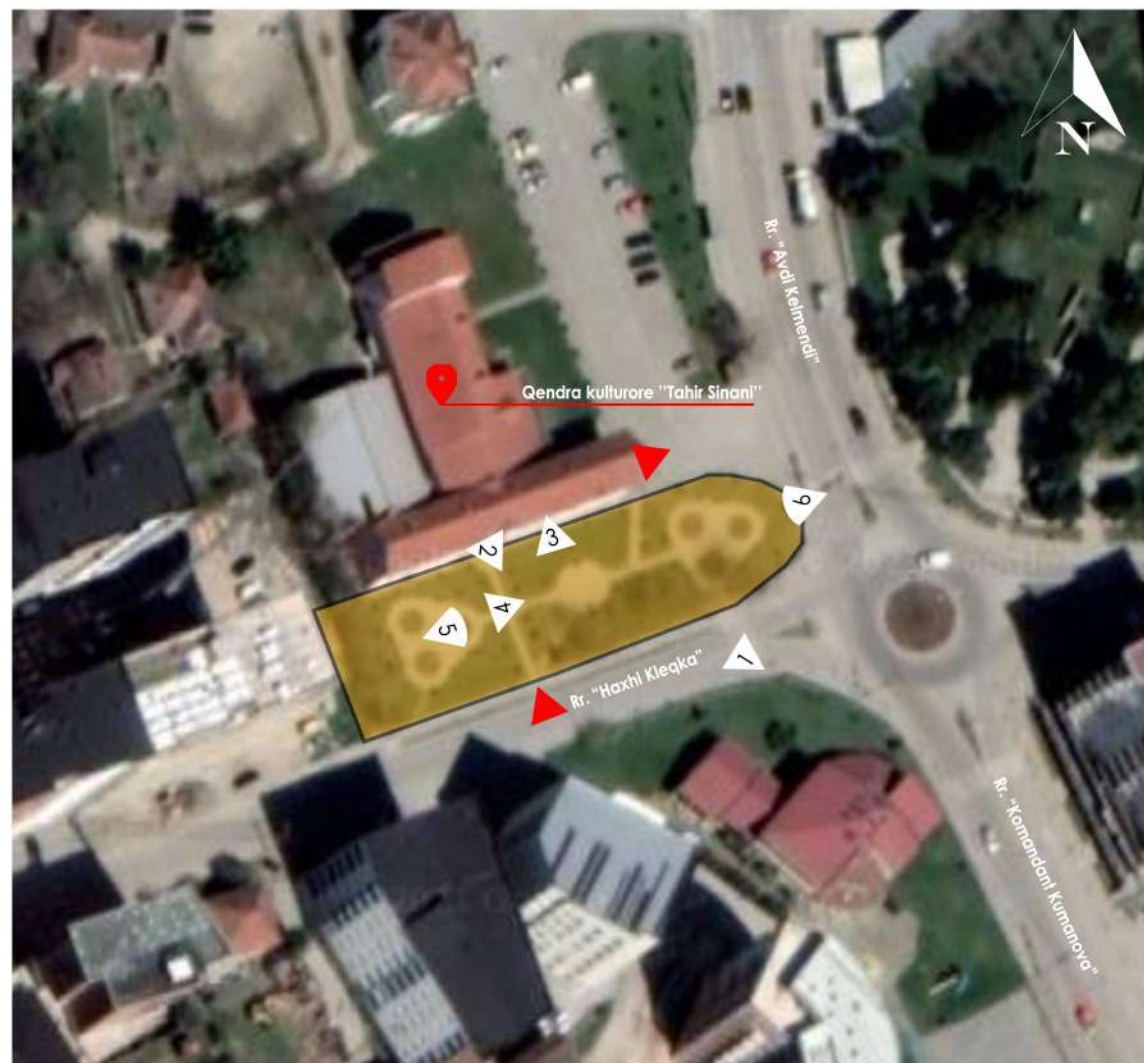
- E qasshme
- E qasshme vetëm me përcjellje
- E paqasshme

MIRËMBAJTJA DHE INVESTIMET

- E mirëmbajtur
- E pamirëmbajtur
- Ka nevojë për investime shtesë

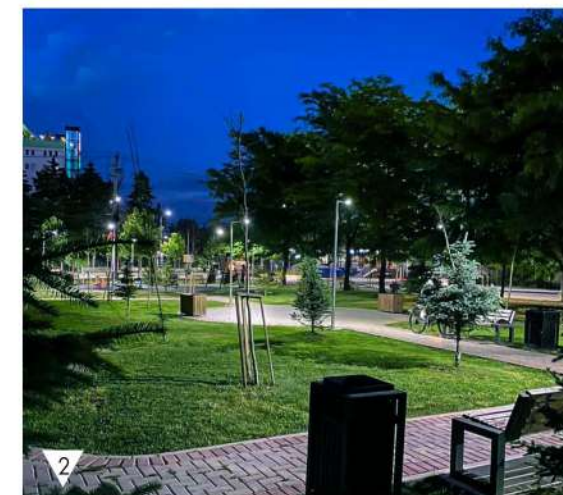
SHFRYTËZUESHMËRIA

- Plotësisht e shfrytëzueshme
- Relativisht e shfrytëzueshme
- Pak e shfrytëzueshme
- Aspak e shfrytëzueshme



HAPËSIRA PUBLIKE TE QENDRA KULTURORE "TAHIR SINANI"

SIPËRFAQJA	1634.50 m ²
KODI I GIS-it	PS02
KATEGORIA	Hapësirë publike ekzistuese
FUNKSIONET EKSIZTUESE	
ELEMENTE&MOBILERI URBANE	
QASJA PËR P.A.K.	
MIRËMBAJTJA DHE INVESTIMET	
SHFRYTËZUESHMËRIA	



FUNKSIONET

- Ecje/lëvizje e qytetarëve
- Aktivitete rekreimi/sportive
- Pushimore
- Hapësirë për shumë qëllime
- Panair
- Koncert
- Kinema verore
- Lokacion fotografimi
- Dyqane
- Dyqan suvenirësh
- Kafeteri/Restaurant
- Shitës ambulant
- Treg ditor/javor
- Institucione publike/Zyre
- Zonë me qarkullim të veturave
- Shteg për bicikleta
- Parking për vetura
- Ceremoni fetare
- Çeshme për abdest
- Çeshme për ujë të pijshëm
- Varreza të vjetra

ELEMENTE & MOBILERI URBANE

- Gjelbërimi i lartë
- Gjelbërimi i ulët
- Ndriçimi publik
- Ulëse
- Rampa
- Shportë e mbeturinave
- Fontanë
- Memorial
- Art publik
- Kënd i lojërave
- Parking për biçikleta
- WC publike

QASJA PËR P.A.K.

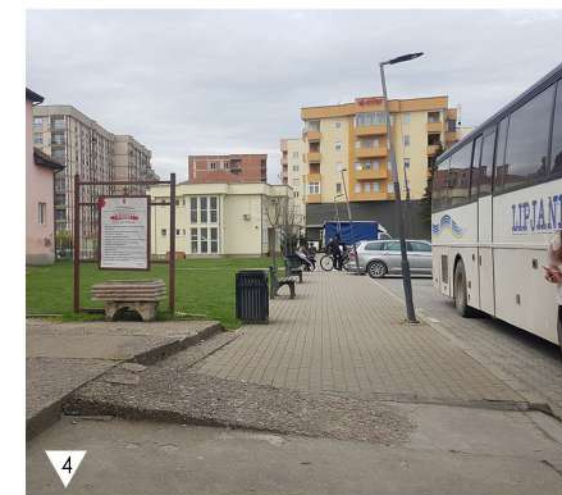
- E qasshme
- E qasshme vetëm me përcjellje
- E paqasshme

MIRËMBAJTJA DHE INVESTIMET

- E mirëmbajtur
- E pamirëmbajtur
- Ka nevojë për investime shtesë

SHFRYTËZUESHMËRIA

- Plotësisht e shfrytëzueshme
- Relativisht e shfrytëzueshme
- Pak e shfrytëzueshme
- Aspak e shfrytëzueshme



PARKINGU TE QENDRA KULTURORE "TAHIR SINANI"

SIPËRFAQJA		3026.40 m ²
KODI I GIS-it		PS03
KATEGORIA		Hapësirë publike ekzistuese
FUNKSIONET EKSIZTUESE		
ELEMENTE&MOBILERI URBANE		
QASJA PËR P.A.K.		
MIRËMBAJTJA DHE INVESTIMET		
SHFRYTËZUESHMËRIA		



FUNKSIONET

- Ecje/lëvizje e qytetarëve
- Aktivitete rekreimi/sportive
- Pushimore
- Hapësirë për shumë qëllime
- Panair
- Koncert
- Kinema verore
- Lokacion fotografimi
- Dyqane
- Dyqan suvenirësh
- Kafeteri/Restaurant
- Shitës ambulant
- Treg ditor/javor
- Institucione publike/Zyre
- Zonë me qarkullim të veturave
- Shteg për bicikleta
- Parking për vetura
- Ceremoni fetare
- Çeshme për abdest
- Çeshme për ujë të pijshëm
- Varreza të vjetra

ELEMENTE & MOBILERI URBANE

- Gjelbërimi i lartë
- Gjelbërimi i ulët
- Ndriçimi publik
- Ulëse
- Rampa
- Shportë e mbeturinave
- Fontanë
- Memorial
- Art publik
- Kënd i lojërave
- Parking për biçikleta
- WC publike

QASJA PËR P.A.K.

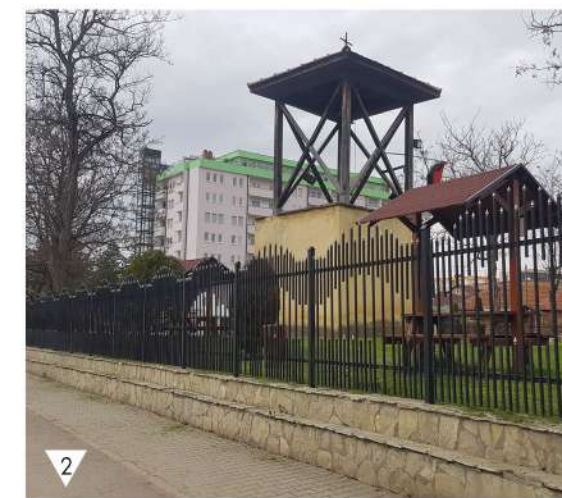
- E qasshme
- E qasshme vetëm me përcjellje
- E paqasshme

MIRËMBAJTJA DHE INVESTIMET

- E mirëmbajtur
- E pamirëmbajtur
- Ka nevojë për investime shtesë

SHFRYTËZUESHMËRIA

- Plotësisht e shfrytëzueshme
- Relativisht e shfrytëzueshme
- Pak e shfrytëzueshme
- Aspak e shfrytëzueshme



OBORRI I KISHËS "SHPALLJA E VIRGJËRESHËS"

SIPËRFAQJA	2999.02 m ²
KODI I GIS-it	PS04
KATEGORIA	Hapësirë semi-publike
FUNKSIONET EKSIZTUESE	
ELEMENTE&MOBILERI URBANE	
QASJA PËR P.A.K.	
MIRËMBAJTJA DHE INVESTIMET	
SHFRYTËZUESHMËRIA	






FUNKSIONET

-  Ecje/lëvizje e qytetarëve
-  Aktivitete rekreimi/sportive
-  Pushimore
-  Hapësirë për shumë qëllime
-  Panair
-  Koncert
-  Kinema verore
-  Lokacion fotografimi
-  Dyqane
-  Dyqan suvenirësh
-  Kafeteri/Restaurant
-  Shitës ambulant
-  Treg ditor/javor
-  Institucione publike/Zyre
-  Zonë me qarkullim të veturave
-  Shteg për bicikleta
-  Parking për vetura
-  Ceremoni fetare
-  Çeshme për abdest
-  Çeshme për ujë të pijshëm
-  Varreza të vjetra




ELEMENTE & MOBILERI URBANE

-  Gjelbërimi i lartë
-  Gjelbërimi i ulët
-  Ndriçimi publik
-  Ulëse
-  Rampa
-  Shportë e mbeturinave
-  Fontanë
-  Memorial
-  Art publik
-  Kënd i lojërave
-  Parking për biçikleta
-  WC publike





QASJA PËR P.A.K.

-  E qasshme
-  E qasshme vetëm me përcjellje
-  E paqasshme

MIRËMBAJTJA DHE INVESTIMET

-  E mirëmbajtur
-  E pamirëmbajtur
-  Ka nevojë për investime shtesë

SHFRYTËZUESHMËRIA

-  Plotësisht e shfrytëzueshme
-  Relativisht e shfrytëzueshme
-  Pak e shfrytëzueshme
-  Aspak e shfrytëzueshme



TREGU I GJELBËR

SIPËRFAQJA	4189.84m ²
KODI I GIS-it	PS05
KATEGORIA	Hapësirë publike ekzistuese
FUNKSIONET EKSIZTUESE	
ELEMENTE&MOBILERI URBANE	
QASJA PËR P.A.K.	
MIRËMBAJTJA DHE INVESTIMET	
SHFRYTËZUESHMËRIA	






FUNKSIONET

-  Ecje/lëvizje e qytetarëve
-  Aktivitete rekreimi/sportive
-  Pushimore
-  Hapësirë për shumë qëllime
-  Panair
-  Koncert
-  Kinema verore
-  Lokacion fotografimi
-  Dyqane
-  Dyqan suvenirësh
-  Kafeteri/Restaurant
-  Shitës ambulant
-  Treg ditor/javor
-  Institucione publike/Zyre
-  Zonë me qarkullim të veturave
-  Shteg për bicikleta
-  Parking për vetura
-  Ceremoni fetare
-  Çeshme për abdest
-  Çeshme për ujë të pijshëm
-  Varreza të vjetra




ELEMENTE & MOBILERI URBANE

-  Gjelbërimi i lartë
-  Gjelbërimi i ulët
-  Ndriçimi publik
-  Ulëse
-  Rampa
-  Shportë e mbeturinave
-  Fontanë
-  Memorial
-  Art publik
-  Kënd i lojërave
-  Parking për biçikleta
-  WC publike





QASJA PËR P.A.K.

-  E qasshme
-  E qasshme vetëm me përcjellje
-  E paqasshme

MIRËMBAJTJA DHE INVESTIMET

-  E mirëmbajtur
-  E pamirëmbajtur
-  Ka nevojë për investime shtesë

SHFRYTËZUESHMËRIA

-  Plotësisht e shfrytëzueshme
-  Relativisht e shfrytëzueshme
-  Pak e shfrytëzueshme
-  Aspak e shfrytëzueshme



PARKU ISMET ASLLANI

SIPËRFAQJA | 2389.10m²

KODI I GIS-it | PS06

KATEGORIA | Hapësirë publike ekzistuese

FUNKSIONET EKSIZTUESE |       

ELEMENTE&MOBILERI URBANE |       

QASJA PËR P.A.K. |   

MIRËMBAJTJA DHE INVESTIMET |   

SHFRYTËZUESHMËRIA |    



FUNKSIONET

- Ecje/lëvizje e qytetarëve
- Aktivitete rekreimi/sportive
- Pushimore
- Hapësirë për shumë qëllime
- Panair
- Koncert
- Kinema verore
- Lokacion fotografimi
- Dyqane
- Dyqan suvenirësh
- Kafeteri/Restaurant
- Shitës ambulant
- Treg ditor/javor
- Institucione publike/Zyre
- Zonë me qarkullim të veturave
- Shteg për bicikleta
- Parking për vetura
- Ceremoni fetare
- Çeshme për abdest
- Çeshme për ujë të pijshëm
- Varreza të vjetra

ELEMENTE & MOBILERI URBANE

- Gjelbërimi i lartë
- Gjelbërimi i ulët
- Ndriçimi publik
- Ulëse
- Rampa
- Shportë e mbeturinave
- Fontanë
- Memorial
- Art publik
- Kënd i lojërave
- Parking për biçikleta
- WC publike

QASJA PËR P.A.K.

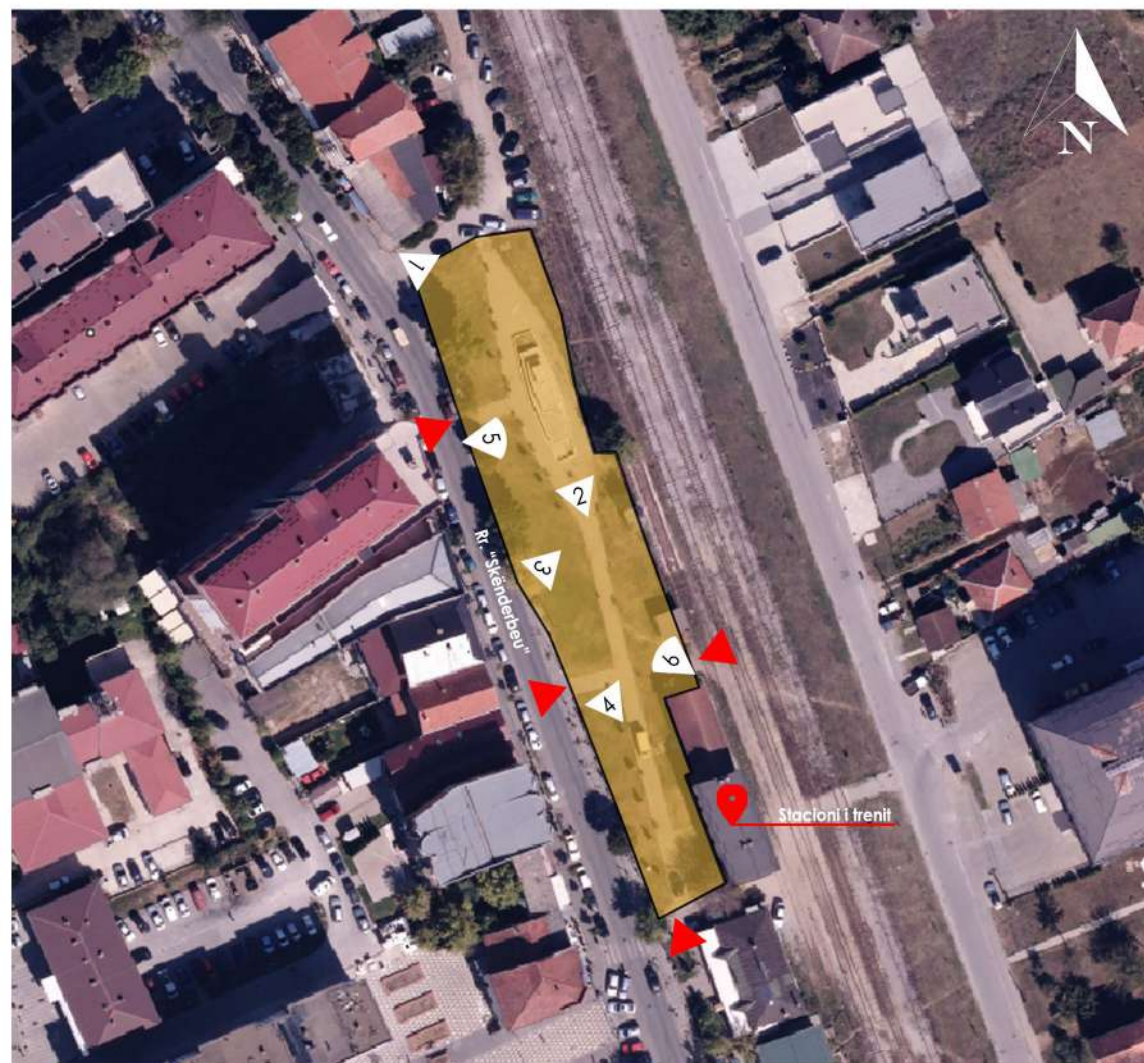
- E qasshme
- E qasshme vetëm me përcjellje
- E paqasshme

MIRËMBAJTJA DHE INVESTIMET

- E mirëmbajtur
- E pamirëmbajtur
- Ka nevojë për investime shtesë

SHFRYTËZUESHMËRIA

- Plotësisht e shfrytëzueshme
- Relativisht e shfrytëzueshme
- Pak e shfrytëzueshme
- Aspak e shfrytëzueshme



PARKU TE HEKURUDHA

SIPËRFAQJA

2547.84m²

KODI I GIS-it

PS07

KATEGORIA

Hapësirë publike ekzistuese

FUNKSIONET EKSIZTUESE

-
-
-
-
-
-

ELEMENTE&MOBILERI URBANE

-
-
-
-
-
-
-
-
-

QASJA PËR P.A.K.

-
-
-

MIRËMBAJTJA DHE INVESTIMET

-
-
-

SHFRYTËZUESHMËRIA

-
-
-
-



FUNKSIONET

- Ecje/lëvizje e qytetarëve
- Aktivitete rekreimi/sportive
- Pushimore
- Hapësirë për shumë qëllime
- Panair
- Koncert
- Kinema verore
- Lokacion fotografimi
- Dyqane
- Dyqan suvenirësh
- Kafeteri/Restaurant
- Shitës ambulant
- Treg ditor/javor
- Institucione publike/Zyre
- Zonë me qarkullim të veturave
- Shteg për bicikleta
- Parking për vetura
- Ceremoni fetare
- Çeshme për abdest
- Çeshme për ujë të pijshëm
- Varreza të vjetra

ELEMENTE & MOBILERI URBANE

- Gjelbërimi i lartë
- Gjelbërimi i ulët
- Ndriçimi publik
- Ulëse
- Rampa
- Shportë e mbeturinave
- Fontanë
- Memorial
- Art publik
- Kënd i lojërave
- Parking për biçikleta
- WC publike

QASJA PËR P.A.K.

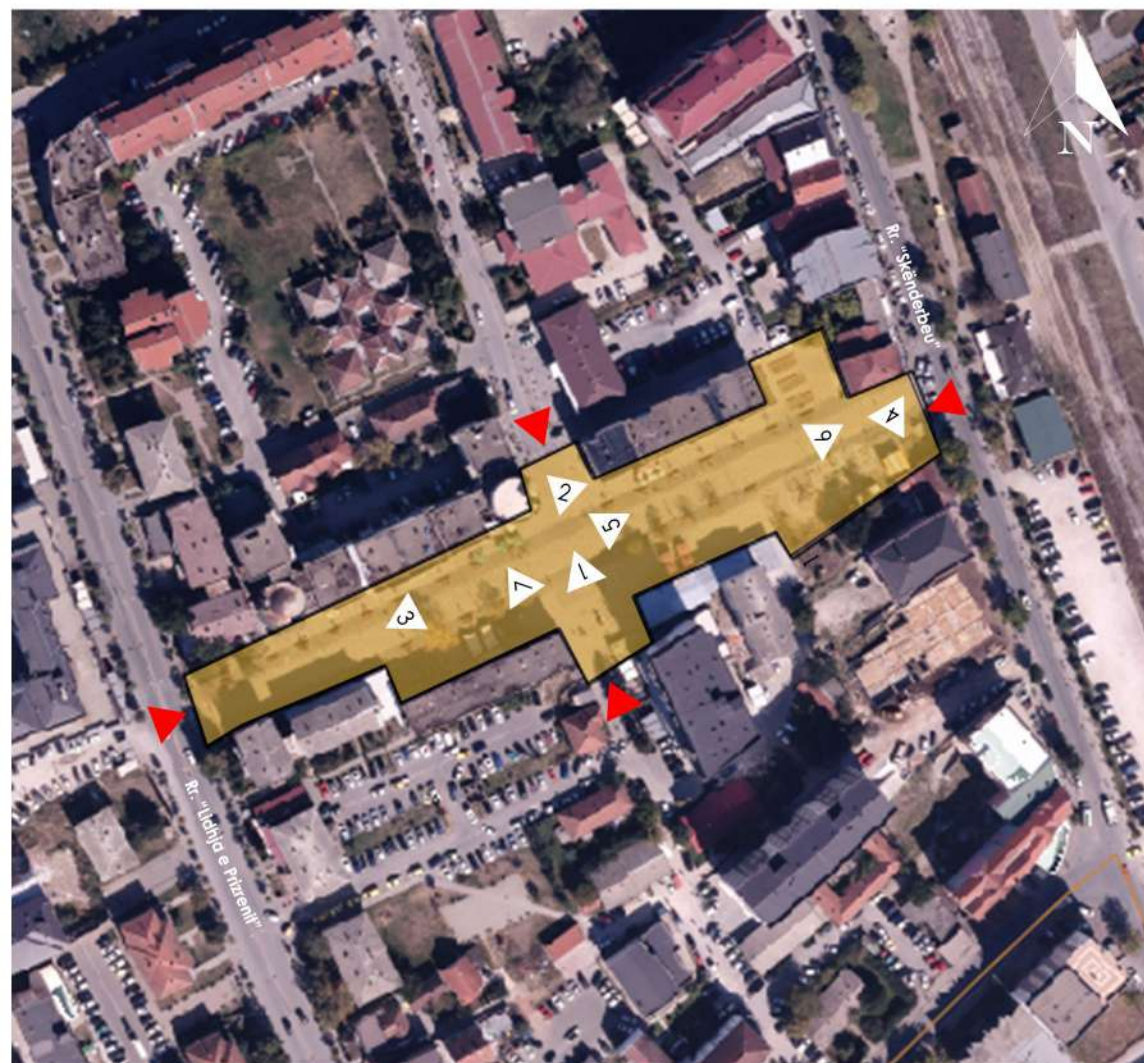
- E qasshme
- E qasshme vetëm me përcjellje
- E paqasshme

MIRËMBAJTJA DHE INVESTIMET

- E mirëmbajtur
- E pamirëmbajtur
- Ka nevojë për investime shtesë

SHFRYTËZUESHMËRIA

- Plotësisht e shfrytëzueshme
- Relativisht e shfrytëzueshme
- Pak e shfrytëzueshme
- Aspak e shfrytëzueshme



SHESHI ADEM JASHARI

SIPËRFAQJA

7633.30m²

KODI I GIS-it

PS08

KATEGORIA

Hapësirë publike ekzistuese

FUNKSIONET EKZISTUESE



ELEMENTE&MOBILERI URBANE



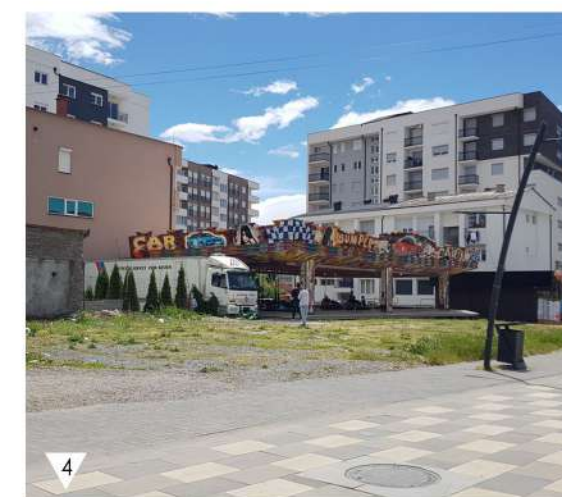
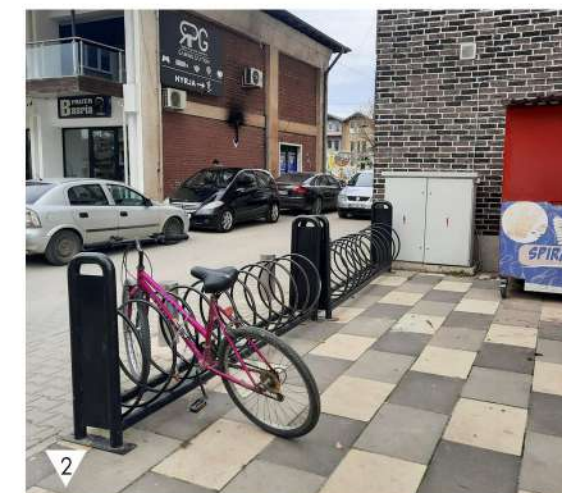
QASJA PËR P.A.K.



MIRËMBAJTJA DHE INVESTIMET



SHFRYTËZUESHMËRIA



FUNKSIONET

- Ecje/lëvizje e qytetarëve
- Aktivitete rekreimi/sportive
- Pushimore
- Hapësirë për shumë qëllime
- Panair
- Koncert
- Kinema verore
- Lokacion fotografimi
- Dyqane
- Dyqan suvenirësh
- Kafeteri/Restaurant
- Shitës ambulant
- Treg ditor/javor
- Institucione publike/Zyre
- Zonë me qarkullim të veturave
- Shteg për bicikleta
- Parking për vetura
- Ceremoni fetare
- Çeshme për abdest
- Çeshme për ujë të pijshëm
- Varreza të vjetra

ELEMENTE & MOBILERI URBANE

- Gjelbërimi i lartë
- Gjelbërimi i ulët
- Ndriçimi publik
- Ulëse
- Rampa
- Shportë e mbeturinave
- Fontanë
- Memorial
- Art publik
- Kënd i lojërave
- Parking për biçikleta
- WC publike

QASJA PËR P.A.K.

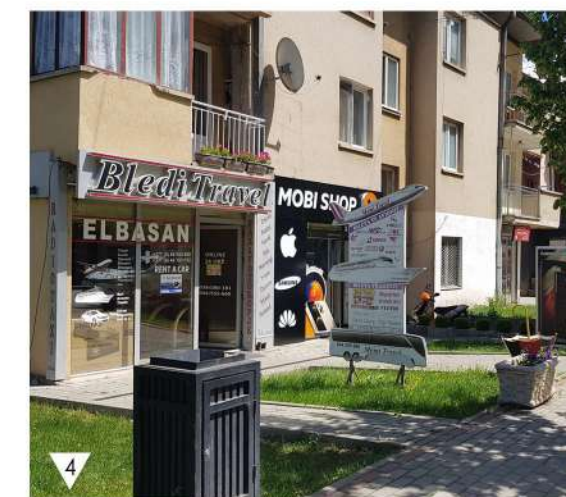
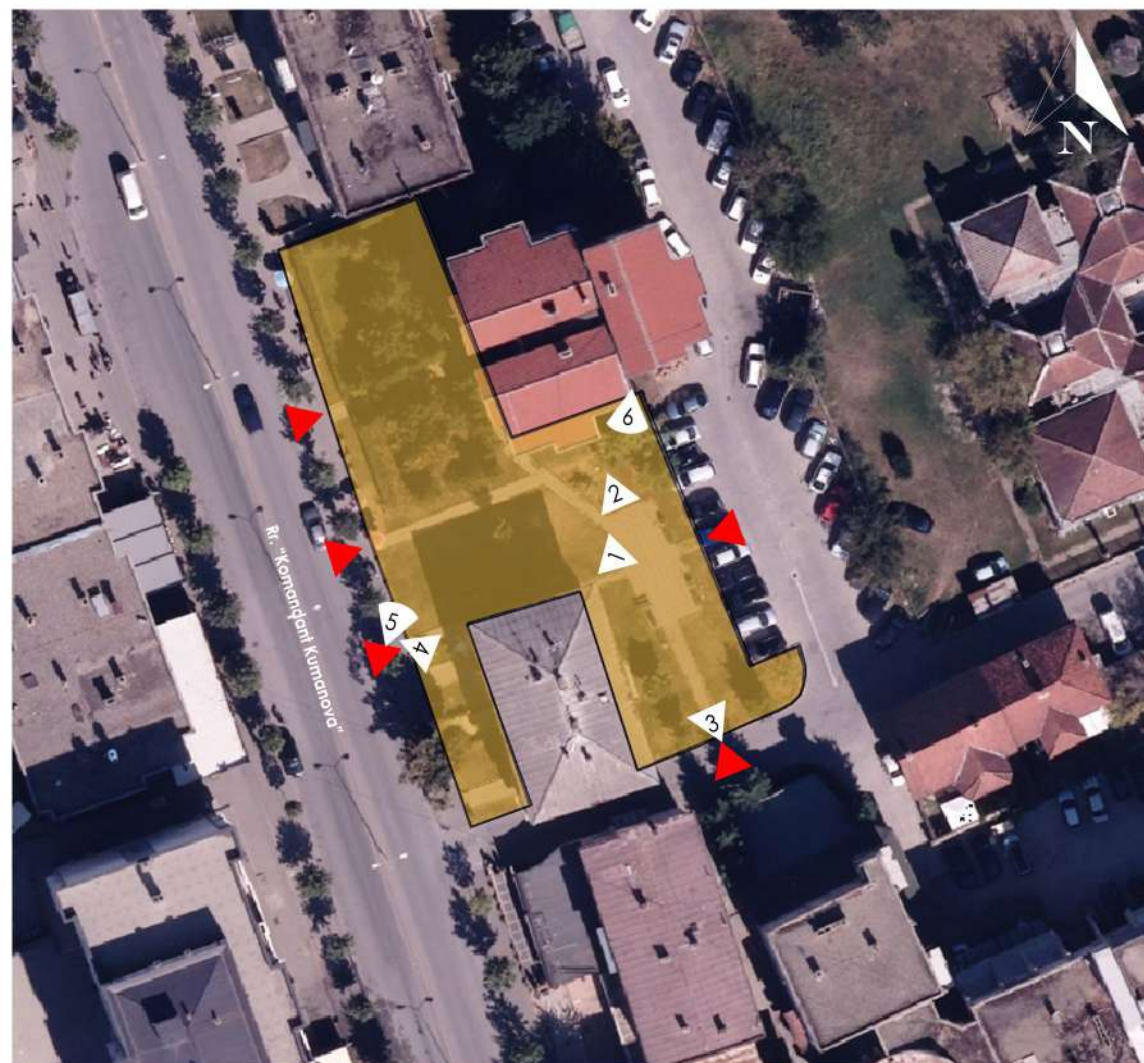
- E qasshme
- E qasshme vetëm me përcjellje
- E paqasshme

MIRËMBAJTJA DHE INVESTIMET

- E mirëmbajtur
- E pamirëmbajtur
- Ka nevojë për investime shtesë

SHFRYTËZUESHMËRIA

- Plotësisht e shfrytëzueshme
- Relativisht e shfrytëzueshme
- Pak e shfrytëzueshme
- Aspak e shfrytëzueshme



PARKU TE ÇERDHJA

SIPËRFAQJA

1268.04m²

KODI I GIS-it

PS09

KATEGORIA

Hapësirë publike ekzistuese

FUNKSIONET EKSIZTUESE

-
-
-
-
-

ELEMENTE&MOBILERI URBANE

-
-
-
-
-
-

QASJA PËR P.A.K.

-
-
-

MIRËMBAJTJA DHE INVESTIMET

-
-
-

SHFRYTËZUESHMËRIA

-
-
-
-




FUNKSIONET

-  Ecje/lëvizje e qytetarëve
-  Aktivitete rekreimi/sportive
-  Pushimore
-  Hapësirë për shumë qëllime
-  Panair
-  Koncert
-  Kinema verore
-  Lokacion fotografimi
-  Dyqane
-  Dyqan suvenirësh
-  Kafeteri/Restaurant
-  Shitës ambulant
-  Treg ditor/javor
-  Institucione publike/Zyre
-  Zonë me qarkullim të veturave
-  Shteg për bicikleta
-  Parking për vetura
-  Ceremoni fetare
-  Çeshme për abdest
-  Çeshme për ujë të pijshëm
-  Varreza të vjetra




ELEMENTE & MOBILERI URBANE

-  Gjelbërimi i lartë
-  Gjelbërimi i ulët
-  Ndriçimi publik
-  Ulëse
-  Rampa
-  Shportë e mbeturinave
-  Fontanë
-  Memorial
-  Art publik
-  Kënd i lojërave
-  Parking për biçikleta
-  WC publike





QASJA PËR P.A.K.

-  E qasshme
-  E qasshme vetëm me përcjellje
-  E paqasshme

MIRËMBAJTJA DHE INVESTIMET



-  E mirëmbajtur
-  E pamirëmbajtur
-  Ka nevojë për investime shtesë

SHFRYTËZUESHMËRIA

-  Plotësisht e shfrytëzueshme
-  Relativisht e shfrytëzueshme
-  Pak e shfrytëzueshme
-  Aspak e shfrytëzueshme



HAPËSIRA PUBLIKE PAS KOMUNËS

SIPËRFAQJA	2385.24m ²
KODI I GIS-it	PS10
KATEGORIA	Hapësirë publike ekzistuese
FUNKSIONET EKSIZTUESE	
ELEMENTE&MOBILERI URBANE	
QASJA PËR P.A.K.	
MIRËMBAJTJA DHE INVESTIMET	
SHFRYTËZUESHMËRIA	



FUNKSIONET

- Ecje/lëvizje e qytetarëve
- Aktivitete rekreimi/sportive
- Pushimore
- Hapësirë për shumë qëllime
- Panair
- Koncert
- Kinema verore
- Lokacion fotografimi
- Dyqane
- Dyqan suvenirësh
- Kafeteri/Restaurant
- Shitës ambulant
- Treg ditor/javor
- Institucione publike/Zyre
- Zonë me qarkullim të veturave
- Shteg për bicikleta
- Parking për vetura
- Ceremoni fetare
- Çeshme për abdest
- Çeshme për ujë të pijshëm
- Varreza të vjetra

ELEMENTE & MOBILERI URBANE

- Gjelbërimi i lartë
- Gjelbërimi i ulët
- Ndriçimi publik
- Ulëse
- Rampa
- Shportë e mbeturinave
- Fontanë
- Memorial
- Art publik
- Kënd i lojërave
- Parking për biçikleta
- WC publike

QASJA PËR P.A.K.

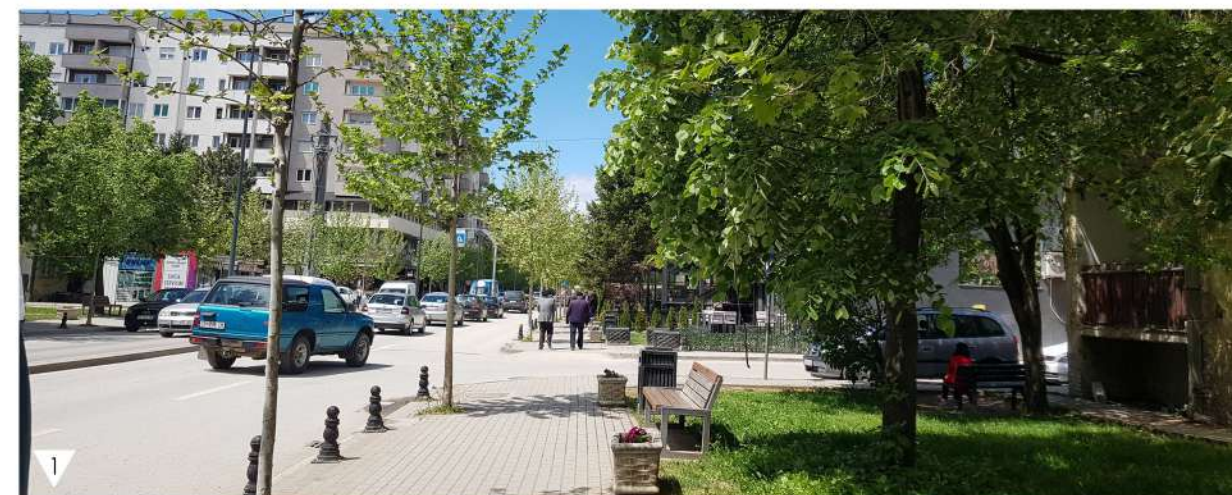
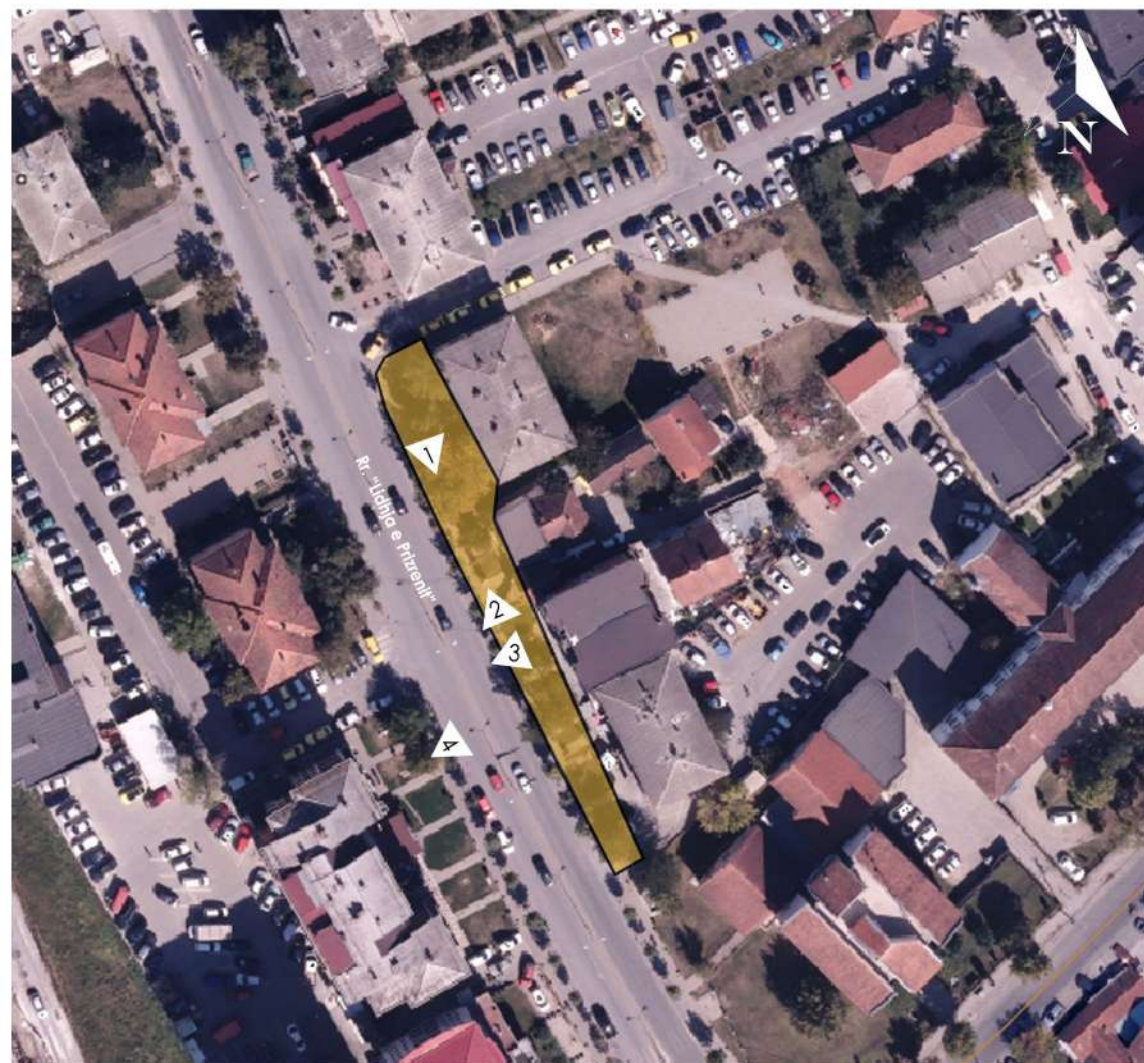
- E qasshme
- E qasshme vetëm me përcjellje
- E paqasshme

MIRËMBAJTJA DHE INVESTIMET

- E mirëmbajtur
- E pamirëmbajtur
- Ka nevojë për investime shtesë

SHFRYTËZUESHMËRIA

- Plotësisht e shfrytëzueshme
- Relativisht e shfrytëzueshme
- Pak e shfrytëzueshme
- Aspak e shfrytëzueshme



HAPËSIRA E GJELBËR PËRGJATË RRUGËS "LIDHJA E PRIZRENIT"

SIPËRFAQJA	714.54m ²
KODI I GIS-it	PS11
KATEGORIA	Hapësirë publike ekzistuese
FUNKSIONET EKSIZTUESE	
ELEMENTE&MOBILERI URBANE	
QASJA PËR P.A.K.	
MIRËMBAJTJA DHE INVESTIMET	
SHFRYTËZUESHMËRIA	

FUNKSIONET

- Ecje/lëvizje e qytetarëve
- Aktivitete rekreimi/sportive
- Pushimore
- Hapësirë për shumë qëllime
- Panair
- Koncert
- Kinema verore
- Lokacion fotografimi
- Dyqane
- Dyqan suvenirësh
- Kafeteri/Restaurant
- Shitës ambulant
- Treg ditor/javor
- Institucione publike/Zyre
- Zonë me qarkullim të veturave
- Shteg për bicikleta
- Parking për vetura
- Ceremoni fetare
- Çeshme për abdest
- Çeshme për ujë të pijshëm
- Varreza të vjetra

ELEMENTE & MOBILERI URBANE

- Gjelbërimi i lartë
- Gjelbërimi i ulët
- Ndriçimi publik
- Ulëse
- Rampa
- Shportë e mbeturinave
- Fontanë
- Memorial
- Art publik
- Kënd i lojërave
- Parking për biçikleta
- WC publike

QASJA PËR P.A.K.

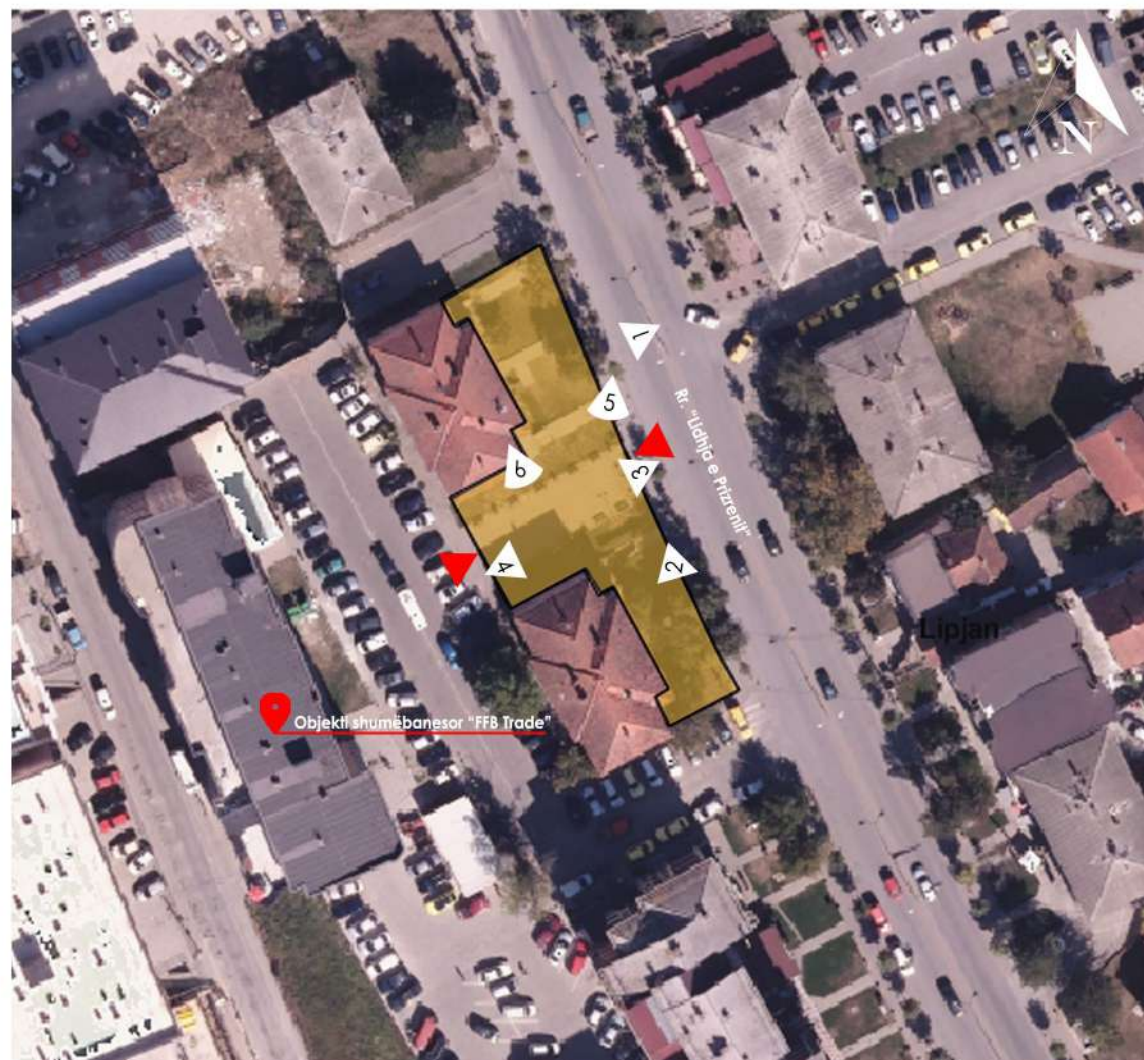
- E qasshme
- E qasshme vetëm me përcjellje
- E paqasshme

MIRËMBAJTJA DHE INVESTIMET

- E mirëmbajtur
- E pamirëmbajtur
- Ka nevojë për investime shtesë

SHFRYTËZUESHMËRIA

- Plotësisht e shfrytëzueshme
- Relativisht e shfrytëzueshme
- Pak e shfrytëzueshme
- Aspak e shfrytëzueshme



HAPËSIRA PUBLIKE TE BANESAT E VJETRA- FFB TRADE

SIPËRFAQJA	829.30m ²
KODI I GIS-it	PS12
KATEGORIA	Hapësirë publike ekzistuese
FUNKSIONET EKSIZTUESE	
ELEMENTE&MOBILERI URBANE	
QASJA PËR P.A.K.	
MIRËMBAJTJA DHE INVESTIMET	
SHFRYTËZUESHMËRIA	






FUNKSIONET

-  Ecje/lëvizje e qytetarëve
-  Aktivitete rekreimi/sportive
-  Pushimore
-  Hapësirë për shumë qëllime
-  Panair
-  Koncert
-  Kinema verore
-  Lokacion fotografimi
-  Dyqane
-  Dyqan suvenirësh
-  Kafeteri/Restaurant
-  Shitës ambulant
-  Treg ditor/javor
-  Institucione publike/Zyre
-  Zonë me qarkullim të veturave
-  Shteg për bicikleta
-  Parking për vetura
-  Ceremoni fetare
-  Çeshme për abdest
-  Çeshme për ujë të pijshëm
-  Varreza të vjetra




ELEMENTE & MOBILERI URBANE

-  Gjelbërimi i lartë
-  Gjelbërimi i ulët
-  Ndriçimi publik
-  Ulëse
-  Rampa
-  Shportë e mbeturinave
-  Fontanë
-  Memorial
-  Art publik
-  Kënd i lojërave
-  Parking për biçikleta
-  WC publike





QASJA PËR P.A.K.

-  E qasshme
-  E qasshme vetëm me përcjellje
-  E paqasshme

MIRËMBAJTJA DHE INVESTIMET

-  E mirëmbajtur
-  E pamirëmbajtur
-  Ka nevojë për investime shtesë

SHFRYTËZUESHMËRIA

-  Plotësisht e shfrytëzueshme
-  Relativisht e shfrytëzueshme
-  Pak e shfrytëzueshme
-  Aspak e shfrytëzueshme



OBORRI I STACIONIT POLICOR

SIPËRFAQJA	1220.90m ²
KODI I GIS-it	PS13
KATEGORIA	Hapësirë potenciale publike
FUNKSIONET EKSIZTUESE	
ELEMENTE&MOBILERI URBANE	
QASJA PËR P.A.K.	
MIRËMBAJTJA DHE INVESTIMET	
SHFRYTËZUESHMËRIA	



FUNKSIONET

- Ecje/lëvizje e qytetarëve
- Aktivitete rekreimi/sportive
- Pushimore
- Hapësirë për shumë qëllime
- Panair
- Koncert
- Kinema verore
- Lokacion fotografimi
- Dyqane
- Dyqan suvenirësh
- Kafeteri/Restaurant
- Shitës ambulant
- Treg ditor/javor
- Institucione publike/Zyre
- Zonë me qarkullim të veturave
- Shteg për bicikleta
- Parking për vetura
- Ceremoni fetare
- Çeshme për abdest
- Çeshme për ujë të pijshëm
- Varreza të vjetra

ELEMENTE & MOBILERI URBANE

- Gjelbërimi i lartë
- Gjelbërimi i ulët
- Ndriçimi publik
- Ulëse
- Rampa
- Shportë e mbeturinave
- Fontanë
- Memorial
- Art publik
- Kënd i lojërave
- Parking për biçikleta
- WC publike

QASJA PËR P.A.K.

- E qasshme
- E qasshme vetëm me përcjellje
- E paqasshme

MIRËMBAJTJA DHE INVESTIMET

- E mirëmbajtur
- E pamirëmbajtur
- Ka nevojë për investime shtesë

SHFRYTËZUESHMËRIA

- Plotësisht e shfrytëzueshme
- Relativisht e shfrytëzueshme
- Pak e shfrytëzueshme
- Aspak e shfrytëzueshme



OBORRI I KOMUNËS

SIPËRFAQJA

1131.10m²

KODI I GIS-it

PS14

KATEGORIA

Hapësirë publike ekzistuese

FUNKSIONET EKSIZTUESE

-
-
-
-
-
-
-

ELEMENTE&MOBILERI URBANE

-
-
-
-
-
-
-
-

QASJA PËR P.A.K.

-
-
-

MIRËMBAJTJA DHE INVESTIMET

-
-
-

SHFRYTËZUESHMËRIA

-
-
-
-



FUNKSIONET

- Ecje/lëvizje e qytetarëve
- Aktivitete rekreimi/sportive
- Pushimore
- Hapësirë për shumë qëllime
- Panair
- Koncert
- Kinema verore
- Lokacion fotografimi
- Dyqane
- Dyqan suvenirësh
- Kafeteri/Restaurant
- Shitës ambulant
- Treg ditor/javor
- Institucione publike/Zyre
- Zonë me qarkullim të veturave
- Shteg për bicikleta
- Parking për vetura
- Ceremoni fetare
- Çeshme për abdest
- Çeshme për ujë të pijshëm
- Varreza të vjetra

ELEMENTE & MOBILERI URBANE

- Gjelbërimi i lartë
- Gjelbërimi i ulët
- Ndriçimi publik
- Ulëse
- Rampa
- Shportë e mbeturinave
- Fontanë
- Memorial
- Art publik
- Kënd i lojërave
- Parking për biçikleta
- WC publike

QASJA PËR P.A.K.

- E qasshme
- E qasshme vetëm me përcjellje
- E paqasshme

MIRËMBAJTJA DHE INVESTIMET

- E mirëmbajtur
- E pamirëmbajtur
- Ka nevojë për investime shtesë

SHFRYTËZUESHMËRIA

- Plotësisht e shfrytëzueshme
- Relativisht e shfrytëzueshme
- Pak e shfrytëzueshme
- Aspak e shfrytëzueshme



OBORRI I XHAMISË "MULLA SHERIF AHMETI"

SIPËRFAQJA	2997.50m ²
KODI I GIS-it	PS15
KATEGORIA	Hapësirë semi-publike
FUNKSIONET EKSIZTUESE	
ELEMENTE&MOBILERI URBANE	
QASJA PËR P.A.K.	
MIRËMBAJTJA DHE INVESTIMET	
SHFRYTËZUESHMËRIA	






FUNKSIONET

-  Ecje/lëvizje e qytetarëve
-  Aktivitete rekreimi/sportive
-  Pushimore
-  Hapësirë për shumë qëllime
-  Panair
-  Koncert
-  Kinema verore
-  Lokacion fotografimi
-  Dyqane
-  Dyqan suvenirësh
-  Kafeteri/Restaurant
-  Shitës ambulant
-  Treg ditor/javor
-  Institucione publike/Zyre
-  Zonë me qarkullim të veturave
-  Shteg për bicikleta
-  Parking për vetura
-  Ceremoni fetare
-  Çeshme për abdest
-  Çeshme për ujë të pijshëm
-  Varreza të vjetra




ELEMENTE & MOBILERI URBANE

-  Gjelbërimi i lartë
-  Gjelbërimi i ulët
-  Ndriçimi publik
-  Ulëse
-  Rampa
-  Shportë e mbeturinave
-  Fontanë
-  Memorial
-  Art publik
-  Kënd i lojërave
-  Parking për biçikleta
-  WC publike





QASJA PËR P.A.K.

-  E qasshme
-  E qasshme vetëm me përcjellje
-  E paqasshme

MIRËMBAJTJA DHE INVESTIMET

-  E mirëmbajtur
-  E pamirëmbajtur
-  Ka nevojë për investime shtesë

SHFRYTËZUESHMËRIA

-  Plotësisht e shfrytëzueshme
-  Relativisht e shfrytëzueshme
-  Pak e shfrytëzueshme
-  Aspak e shfrytëzueshme



SHTEGU I BICIKLETAVE

SIPËRFAQJA	10 678.08 m ²
KODI I GIS-it	PS16
KATEGORIA	Hapësirë publike ekzistuese
FUNKSIONET EKSIZTUESE	
ELEMENTE&MOBILERI URBANE	
QASJA PËR P.A.K.	
MIRËMBAJTJA DHE INVESTIMET	
SHFRYTËZUESHMËRIA	






FUNKSIONET

-  Ecje/lëvizje e qytetarëve
-  Aktivitete rekreimi/sportive
-  Pushimore
-  Hapësirë për shumë qëllime
-  Panair
-  Koncert
-  Kinema verore
-  Lokacion fotografimi
-  Dyqane
-  Dyqan suvenirësh
-  Kafeteri/Restaurant
-  Shitës ambulant
-  Treg ditor/javor
-  Institucione publike/Zyre
-  Zonë me qarkullim të veturave
-  Shteg për biciklela
-  Parking për vetura
-  Ceremoni fetare
-  Çeshme për abdest
-  Çeshme për ujë të pijshëm
-  Varreza të vjetra




ELEMENTE & MOBILERI URBANE

-  Gjelbërimi i lartë
-  Gjelbërimi i ulët
-  Ndriçimi publik
-  Ulëse
-  Rampa
-  Shportë e mbeturinave
-  Fontanë
-  Memorial
-  Art publik
-  Kënd i lojërave
-  Parking për biçiklela
-  WC publike





QASJA PËR P.A.K.

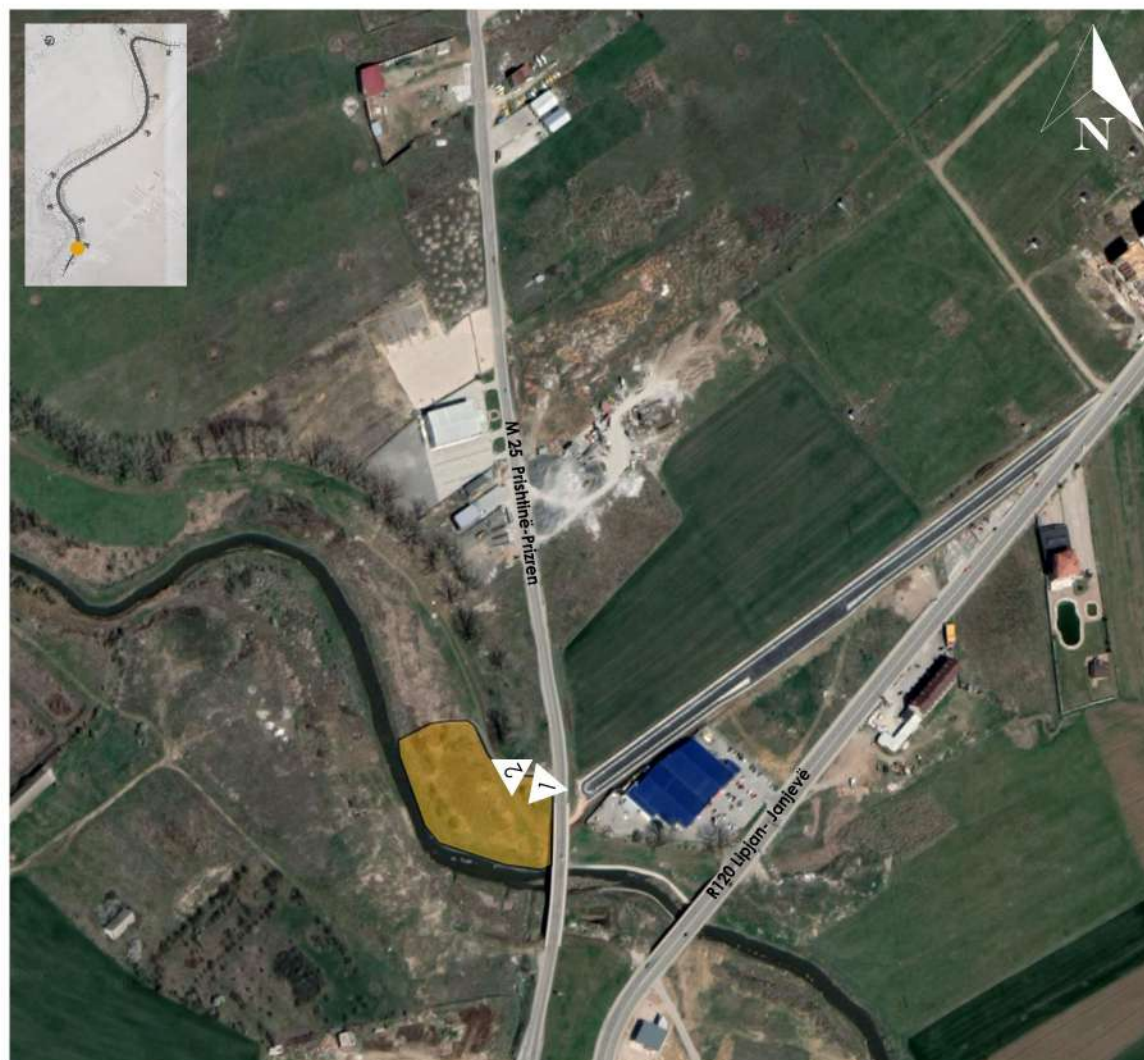
-  E qasshme
-  E qasshme vetëm me përcjellje
-  E paqasshme

MIRËMBAJTJA DHE INVESTIMET

-  E mirëmbajtur
-  E pamirëmbajtur
-  Ka nevojë për investime shtesë

SHFRYTËZUESHMËRIA

-  Plotësisht e shfrytëzueshme
-  Relativisht e shfrytëzueshme
-  Pak e shfrytëzueshme
-  Aspak e shfrytëzueshme



SHTIGJET E ECJES RRETH SHTRATIT TË LUMIT SITNICA

SIPËRFAQJA | 4 Ha

KODI I GIS-it | PS17

KATEGORIA | Hapësirë publike ekzistuese

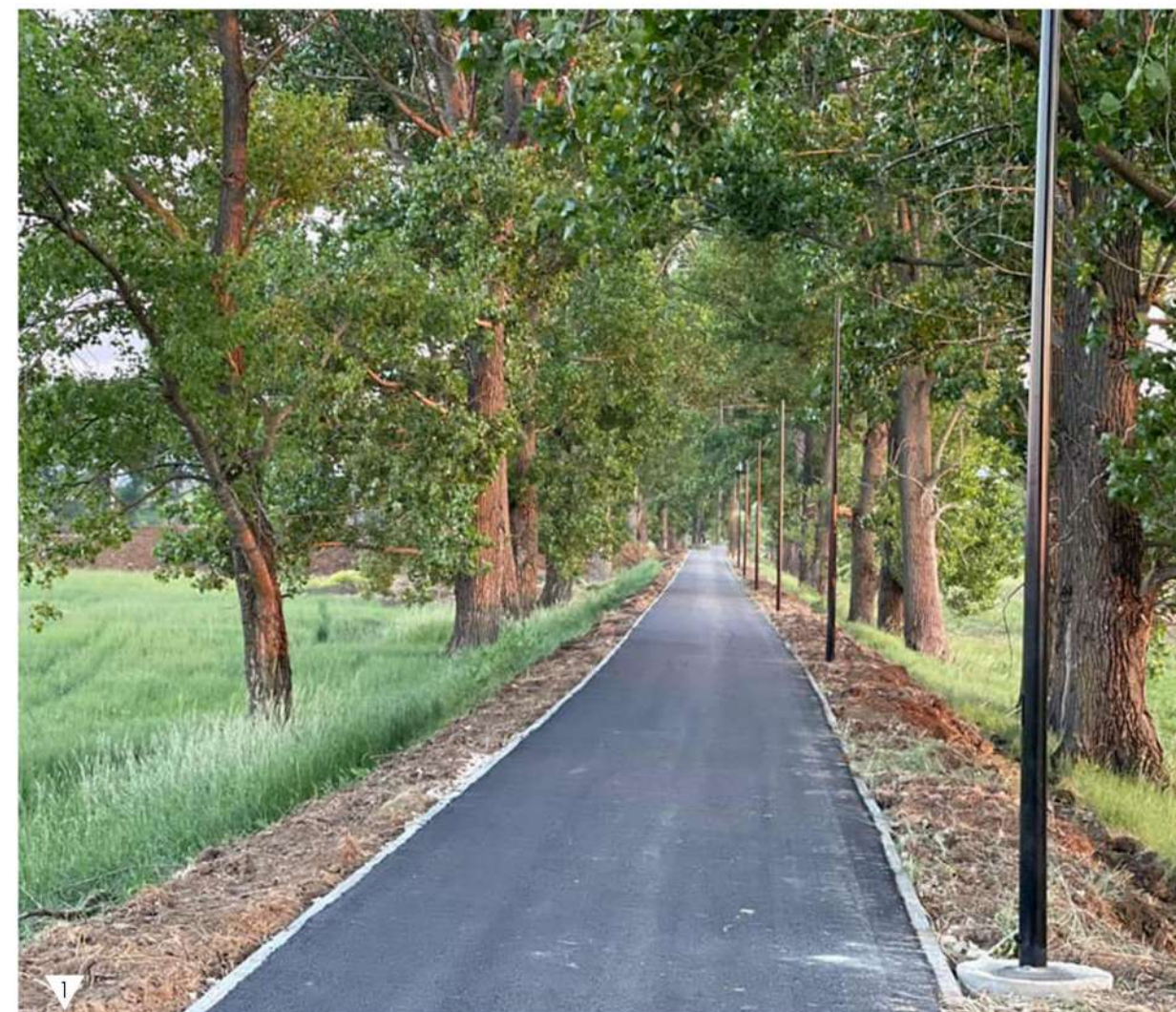
FUNKSIONET EKSIZTUESE | 

ELEMENTE&MOBILERI URBANE | 

QASJA PËR P.A.K. | 

MIRËMBAJTJA DHE INVESTIMET | 

SHFRYTËZUESHMËRIA | 






FUNKSIONET

-  Ecje/lëvizje e qytetarëve
-  Aktivitete rekreimi/sportive
-  Pushimore
-  Hapësirë për shumë qëllime
-  Panair
-  Koncert
-  Kinema verore
-  Lokacion fotografimi
-  Dyqane
-  Dyqan suvenirësh
-  Kafeteri/Restaurant
-  Shitës ambulant
-  Treg ditor/javor
-  Institucione publike/Zyre
-  Zonë me qarkullim të veturave
-  Shteg për bicikle
-  Parking për vetura
-  Ceremoni fetare
-  Çeshme për abdest
-  Çeshme për ujë të pijshëm
-  Varreza të vjetra




ELEMENTE & MOBILERI URBANE

-  Gjelbërimi i lartë
-  Gjelbërimi i ulët
-  Ndriçimi publik
-  Ulëse
-  Rampa
-  Shportë e mbeturinave
-  Fontanë
-  Memorial
-  Art publik
-  Kënd i lojërave
-  Parking për biçikleta
-  WC publike





QASJA PËR P.A.K.

-  E qasshme
-  E qasshme vetëm me përcjellje
-  E paqasshme

MIRËMBAJTJA DHE INVESTIMET

-  E mirëmbajtur
-  E pamirëmbajtur
-  Ka nevojë për investime shtesë

SHFRYTËZUESHMËRIA

-  Plotësisht e shfrytëzueshme
-  Relativisht e shfrytëzueshme
-  Pak e shfrytëzueshme
-  Aspak e shfrytëzueshme



HAPËSIRA TEK ISH FABRIKA E LETRËS

SIPËRFAQJA		3171.64m ²
KODI I GIS-it		PS18
KATEGORIA		Hapësirë potenciale publike
FUNKSIONET EKSIZTUESE		
ELEMENTE&MOBILERI URBANE		
QASJA PËR P.A.K.		  
MIRËMBAJTJA DHE INVESTIMET		  
SHFRYTËZUESHMËRIA		   






FUNKSIONET

-  Ecje/lëvizje e qytetarëve
-  Aktivitete rekreimi/sportive
-  Pushimore
-  Hapësirë për shumë qëllime
-  Panair
-  Koncert
-  Kinema verore
-  Lokacion fotografimi
-  Dyqane
-  Dyqan suvenirësh
-  Kafeteri/Restaurant
-  Shitës ambulant
-  Treg ditor/javor
-  Institucione publike/Zyre
-  Zonë me qarkullim të veturave
-  Shteg për bicikleta
-  Parking për vetura
-  Ceremoni fetare
-  Çeshme për abdest
-  Çeshme për ujë të pijshëm
-  Varreza të vjetra

ELEMENTE & MOBILERI URBANE

-  Gjelbërimi i lartë
-  Gjelbërimi i ulët
-  Ndriçimi publik
-  Ulëse
-  Rampa
-  Shportë e mbeturinave
-  Fontanë
-  Memorial
-  Art publik
-  Kënd i lojërave
-  Parking për biçikleta
-  WC publike





QASJA PËR P.A.K.

-  E qasshme
-  E qasshme vetëm me përcjellje
-  E paqasshme

MIRËMBAJTJA DHE INVESTIMET

-  E mirëmbajtur
-  E pamirëmbajtur
-  Ka nevojë për investime shtesë

SHFRYTËZUESHMËRIA

-  Plotësisht e shfrytëzueshme
-  Relativisht e shfrytëzueshme
-  Pak e shfrytëzueshme
-  Aspak e shfrytëzueshme



PARKU TE STACIONI I AUTOBUSËVE

SIPËRFAQJA		2295.16m ²
KODI I GIS-it		PS19
KATEGORIA		Hapësirë publike ekzistuese
FUNKSIONET EKSIZTUESE		
ELEMENTE&MOBILERI URBANE		
QASJA PËR P.A.K.		
MIRËMBAJTJA DHE INVESTIMET		
SHFRYTËZUESHMËRIA		






FUNKSIONET

-  Ecje/lëvizje e qytetarëve
-  Aktivitete rekreimi/sportive
-  Pushimore
-  Hapësirë për shumë qëllime
-  Panair
-  Koncert
-  Kinema verore
-  Lokacion fotografimi
-  Dyqane
-  Dyqan suvenirësh
-  Kafeteri/Restaurant
-  Shitës ambulant
-  Treg ditor/javor
-  Institucione publike/Zyre
-  Zonë me qarkullim të veturave
-  Shteg për bicikleta
-  Parking për vetura
-  Ceremoni fetare
-  Çeshme për abdest
-  Çeshme për ujë të pijshëm
-  Varreza të vjetra




ELEMENTE & MOBILERI URBANE

-  Gjelbërimi i lartë
-  Gjelbërimi i ulët
-  Ndriçimi publik
-  Ulëse
-  Rampa
-  Shportë e mbeturinave
-  Fontanë
-  Memorial
-  Art publik
-  Kënd i lojërave
-  Parking për biçikleta
-  WC publike





QASJA PËR P.A.K.

-  E qasshme
-  E qasshme vetëm me përcjellje
-  E paqasshme

MIRËMBAJTJA DHE INVESTIMET

-  E mirëmbajtur
-  E pamirëmbajtur
-  Ka nevojë për investime shtesë

SHFRYTËZUESHMËRIA

-  Plotësisht e shfrytëzueshme
-  Relativisht e shfrytëzueshme
-  Pak e shfrytëzueshme
-  Aspak e shfrytëzueshme



TREGU I RI


SIPËRFAQJA | 4189.84m²

KODI I GIS-it | PS20

KATEGORIA | Hapësirë publike ekzistuese

FUNKSIONET EKSIZTUESE | 

ELEMENTE&MOBILERI URBANE | 

QASJA PËR P.A.K. | 

MIRËMBAJTJA DHE INVESTIMET | 

SHFRYTËZUESHMËRIA | 





EC
MA NDRY SHE

HAPËSIRAT PUBLIKE NË LIPJAN

www.ecmandryshe.org

