



# HAPËSIRAT PUBLIKE NË MAMUSHË



## HULUMTIM DHE INFOGRAFIKË

Gjatë vitit 2024 është kryer hulumtimi i hapësirave publike në qytetin e Mamushës. Nga gjithsej 11 hapësira publike të identifikuar në zonën urbane të Mamushës numri më i madh i tyre gjenden në qendër dhe një numër i vogël në zonat periferike.

Hulumtimi ka për qëllim të analizojë gjendjen ekzistuese të të gjitha hapësirave ku janë analizuar kategoritë dhe funksionet e hapësirave, elementet dhe mobiliaret urbane, si dhe qasja, mirëmbajtja dhe shfrytëzueshmëria e tyre.

Hulumtimi jep edhe konkluzat e rekomandimeve se si këto hapësira do të mund të ngrinin cilësinë dhe do të ishin më të shfrytëzueshme nga banorët e këtyre hapësirave.

Në fund të hulumtimit, si aneks, gjenden edhe analizat individuale në kartela të veçanta për të gjitha hapësirat publike të hulumtuara.

Shpresojmë që hulumtimi të shërbejë si mjet për identifikim të problemeve në hapësira publike dhe propozime për zgjidhje në terren.



# ÇKA JANË HAPËSIRAT PUBLIKE?

Hapësira është diçka abstrakte, pa ndonjë kuptim thelbësor. Hapësira publike/lokaliteti/vendi i referohet asaj se si njerëzit janë të vetëdijshëm apo të tërhequr nga një pjesë e caktuar e hapësirës. Një vend apo hapësirë publike mund të shihet si hapësirë që ka kuptim dhe vlera.

Përshtypja jonë për një qytet, pos identitetit bashkëkohor urban por edhe atij historik formësohet edhe nga kualiteti i hapësirave publike në të. Hapësirat publike duhet të jenë funksionale, të ofrojnë hapësirë për kreativitet, të jenë të qasshme për të gjitha grupet e shoqërisë dhe të ofrojnë siguri. Për më tepër, hapësirat publike kanë rol të rëndësishëm në jetën shoqërore dhe ekonomike të banorëve e komuniteteve që jetojnë dhe i gëzojnë këto hapësira.

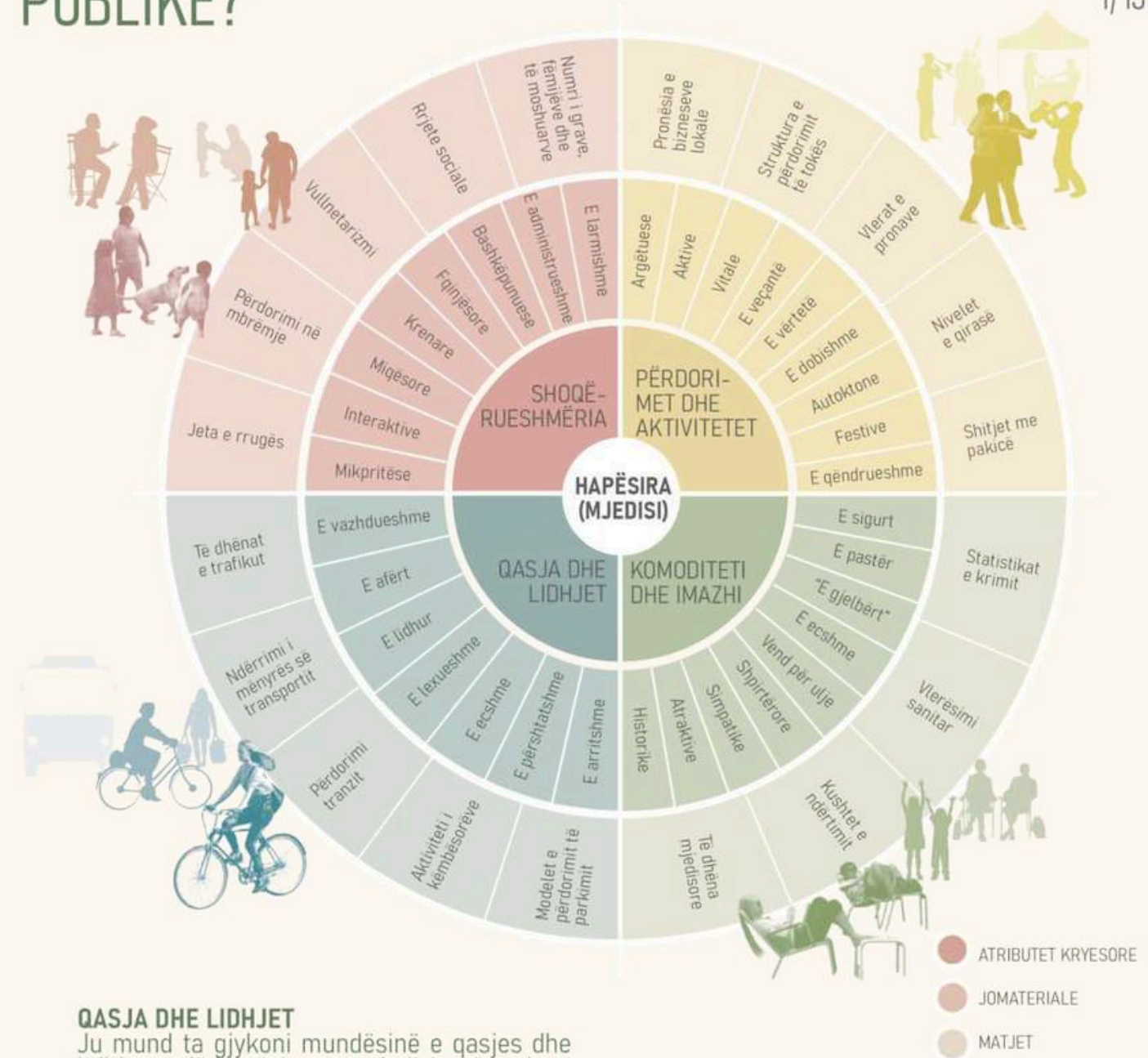
## Çfarë e bën një hapësirë një vend të suksesshëm?

Hapësira publike të mira janë ato vende ku mbahen festime, ndodhin shkëmbime shoqërore dhe ekonomike, miqtë takohen me njëri-tjetrin dhe kulturat përzihen. Ato janë "hajatat e përparme" të institucioneve e ndërtesave tona publike. Kur këto hapësira funksionojnë mirë, ato shërbejnë si skenë për jetën tonë publike.

## Çfarë i bën disa vende të kenë sukses ndërsa të tjerët dështojnë?

Në vlerësimin e mijëra hapësirave publike nëpër botë, projekti "Project for Public Spaces (PPS)" ka zbuluar se hapësirat publike për të qenë të suksesshme, ato përgjithësisht ndajnë katër cilësitë e mëposhtme: ato janë të qasshme; njerëzit janë të angazhuar në aktivitete; hapësira është e rehatshme dhe ka një imazh të mirë; dhe së fundmi, është një vend i shoqërueshëm: një vend ku njerëzit takohen me njëri-tjetrin dhe i dërgojnë njerëzit kur vijnë për vizitë.

Më poshtë gjeni diagramin e zhvilluar nga PPS që mund të shërbejë si një mjet për të ndihmuar njerëzit në gjykimin e çdo vendi/hapësire, të mirë apo të keqe.



## QASJA DHE LIDHJET

Ju mund ta gjykoni mundësinë e qasjes dhe lidhjet e një hapësire me mjedisin përreth, si vizual ashtu edhe fizik. Një hapësirë e suksesshme publike është e lehtë për tu arritur dhe për të kaluar; është e dukshme si nga distanca, ashtu edhe nga afër. Skajet e një hapësire janë gjithashtu të rëndësishme: për shembull, një varg dyqanesh përgjatë një rruge është më interesante dhe përgjithësisht më e sigurt për të ecur sesa një mur i zbrazët ose një ngastër e zbrazët. Hapësirat e arritshme kanë një qarkullim të lartë parkimi dhe, në mënyrë ideale, janë të përshatshme për transport publik.

## KOMODITETI DHE IMAZHI

Nëse një hapësirë është e rehatshme dhe ka paraqitje të mirë - ka një imazh të mirë - është çelësi i suksesit të saj. Komoditeti përfshin perceptimet në lidhje me sigurinë, pastërtinë dhe disponueshmërinë e vendeve për t'u ulur - rëndësia e dhënies së njerëzve zgjedhjen për t'u ulur atje ku duan ata zakonisht nënvlerësohet.

## PËRDORIMET DHE AKTIVITETET

Aktivitetet janë shtyllat kryesore të ndërtimit të hapësirave të suksesshme. Ato janë arsye përse njerëzit i vizitojnë në radhë të parë dhe pse ata vazhdojnë të kthehen. Aktivitetet janë gjithashtu ato që e bëjnë një vend të veçantë ose unik. Kur nuk ka asgjë për të bërë në një vend, ai do të qëndrojë i zbrazët dhe i papërdorur - një shenjë e sigurt që diçka duhet të ndryshojë.

## SHOQËRUESHMËRIA

Kjo është një cilësi e vështirë që të arrijë një vend, por pasi të arrihet bëhet një tipar i pagabueshëm. Kur njerëzit shohin miq, takohen dhe përshëndesin fqinjët e tyre dhe ndihen rehat që të bashkëveprojnë me të huajt, ata priren të ndiejnë një ndjenjë më të fortë për vendin ose lidhjen me komunitetin e tyre - dhe poashtu edhe vendin që nxit këto lloj aktivitësh shoqërore.

HAPËSIRAT  
PUBLIKE NË  
MAMUSHË



# HAPËSIRAT PUBLIKE TË IDENTIFIKUARA



**HAPËSIRAT  
PUBLIKE NË  
MAMUSHË**



Në mënyrë që të analizohen tipologjitë e hapësirave publike të identifikuara, ato janë kategorizuar në tre grupe të paraqitura në vijim:

#### Hapësirat ekzistuese publike:

Hapësirat ekzistuese që janë gjithmone të hapura dhe lehtësisht të qasshme për qytetarë.

#### Hapësirat semi-publike:

Hapësira që rrethojnë një ndërtesë publike (apo edhe oborr) dhe menaxhohen nga menaxheri i ndërtesës ose ofruesi i shërbimit. Këto hapësira nuk janë plotësisht të hapura dhe janë të kontrolluara. Rastet më të shpeshta janë monumentet fetare, profane apo institucionet publike. Ka raste që ato janë të qasshme me pagesë apo me leje të veçantë.

#### Hapësirat potenciale publike:

Hapësira që kanë potencial të konvertohen në hapësira publike për qytetarë. Kjo kategori është përcaktuar duke u marrë për bazë numri i vogël i hapësirave publike në përgjithësi dhe mund të shërbejë në të ardhmen për planifikim nga institucionet komunale.

## HAPËSIRAT PUBLIKE NË MAMUSHË

## KATEGORIZIMI I HAPËSIRAVE PUBLIKE

| Kategoritë e hapësirave publike | Numri i hapësirave | %           |
|---------------------------------|--------------------|-------------|
| Hapësira publike ekzistuese     | 6                  | 54.5%       |
| Hapësira semi-publike           | 4                  | 36.5%       |
| Hapësira potenciale publike     | 1                  | 9%          |
|                                 | <b>11</b>          | <b>100%</b> |

| Kategoritë e hapësirave publike | Sipërfaqja (m <sup>2</sup> ) | %           |
|---------------------------------|------------------------------|-------------|
| Hapësira publike ekzistuese     | 37,571.80                    | 76%         |
| Hapësira semi-publike           | 10,235.60                    | 21%         |
| Hapësira potenciale publike     | 1421.40                      | 3%          |
|                                 | <b>49,228.80</b>             | <b>100%</b> |





# HAPËSIRAT PUBLIKE NË MAMUSHË

## EMËRTIMI, SIPËRFAQJA DHE KODIMI

Të gjitha hapësirat publike të identifikuara janë emërtuar në bazë të emrit zyrtar, rrugës apo sheshit ku gjenden. Poashtu në raste të caktuara janë përdorur edhe emërtimet jo-zyrtare por që përdoren shpesh nga komuniteti lokal. Të gjitha hapësirat publike janë përpunuar në platformën Geographical Information System (GIS) dhe janë kodifikuar në mënyrë që të shfrytëzohen edhe për hulumtime të mëtutjeshme.

| KODI GIS      | EMËRTIMI I HAPËSIRËS PUBLIKE              | SIPËRFAQJA (m <sup>2</sup> ) |
|---------------|---|------------------------------|
| PS01          | OBORRI I KOMUNËS SË MAMUSHËS              | 1600.50                      |
| PS02          | OBORRI I KOMPLEKSIT TË XHAMISË NË MAMUSHË | 1,638.00                     |
| PS03          | PARKU TEK MONUMENTI                       | 2100.45                      |
| PS04          | HAPËSIRA PUBLIKE TE VARREZAT E QYTETIT    | 26255.50                     |
| PS05          | OBORRI I SHKOLLËS FILLORE "ANADOLLU"      | 4105.15                      |
| PS06          | OBORRI I GJIMNAZIT "ATATURK"              | 3050.30                      |
| PS07          | OBORRI I XHAMISË "YENI CAMI" MAMUSHË      | 1613.55                      |
| PS08          | OBORRI I XHAMISË NËPËRBISHT               | 1631.90                      |
| PS09          | PARKU "ANKARA"                            | 4345.45                      |
| PS10          | OBORRI I SHTËPISË SË KULTURËS             | 1466.60                      |
| PS11          | HAPËSIRA E FUSHËS SPORTIVE                | 1421.40                      |
| <b>TOTALI</b> |   | <b>49,228.80</b>             |



# FUNKSIONET E HAPËSIRAVE 1

Në hapësirat publike janë shqyrtuar funksioni apo funksionet ekzistuese në secilën prej tyre.

Hapësirat mund të kenë një apo më shumë funksione në të njëjtën kohë. Të dhënat pasqyrojnë të gjitha funksionet që mund të ketë një hapësirë publike gjatë një viti kalendarik.

## HAPËSIRAT PUBLIKE NË MAMUSHË

**GJITHSEJ 11 HAPËSIRA PUBLIKE**  
100%



**HAPËSIRAT EKZISTUESE PUBLIKE**  
NR I HAP / %

5 / 55.5%

6 / 54.5%

1 / 50%

6 / 54.5%

0 / 0%

3 / 60%

1 / 25%

0 / 0%

0 / 0%

**HAPËSIRAT SEMI-PUBLIKE**  
NR I HAP / %

3 / 33.3%

4 / 36.4%

1 / 50%

4 / 36.4%

0 / 0%

1 / 20%

3 / 75%

2 / 66.7%

0 / 0%

**HAPËSIRAT POTENCIALE PUBLIKE**  
NR I HAP / %

1 / 11.1%

1 / 9%

0 / 0%

1 / 9%

0 / 0%

1 / 20%

0 / 0%

1 / 33.3%

0 / 0%



# FUNKSIONET E HAPËSIRAVE 2

Në hapësirat publike janë shqyrtuar funksioni apo funksionet ekzistuese në secilën prej tyre.

Hapësirat mund të kenë një apo më shumë funksione në të njëjtën kohë. Të dhënat pasqyrojnë të gjitha funksionet që mund të ketë një hapësirë publike gjatë një viti kalendarik.

## HAPËSIRAT PUBLIKE NË MAMUSHË

**GJITHSEJ 11 HAPËSIRA PUBLIKE**  
100%



**2/18%** KAFETERI/  
RESTAURANT



**3/27%** QESHME PËR UJË  
TË PIJSHËM



**2/18%** HAPËSIRË PËR  
SHUMË QËLLIME



**0/0%** TREG  
DITOR/ JAVOR



**0/0%** SHTEG PËR  
BICIKLETA



**4/36%** CEREMONI FETARE



**3/27%** QESHME PËR  
ABDEST



**1/9%** VARREZA  
TË VJETRA



**2/18%** KONCERT



**2/18%** PANAIR

**HAPËSIRAT EKZISTUESE PUBLIKE**  
NR | HAP / %

2 / 100%

2 / 67%

2 / 100%

0 / 0%

0 / 0%

3 / 75%

2 / 67%

1 / 100%

0 / 0%

0 / 0%

**HAPËSIRAT SEMI-PUBLIKE**  
NR | HAP / %

0 / 0%

1 / 33%

0 / 0%

0 / 0%

0 / 0%

1 / 25%

1 / 33%

0 / 0%

2 / 100%

2 / 100%

**HAPËSIRAT POTENCIALE PUBLIKE**  
NR | HAP / %

0 / 0%

0 / 0%

0 / 0%

0 / 0%

0 / 0%

0 / 0%

0 / 0%

0 / 0%

0 / 0%

0 / 0%



## PREZENCA E ELEMENTEVE DHE MOBILERISË URBANE

Gjatë vlerësimit të hapësirave publike janë marrë parasysh të gjitha elementet ekzistuese dhe mobilitaria urbane në hapësira publike të identifikuar. Poashtu në bazë të karakterit të hapësirës janë identifikuar edhe elementet që mungojnë në mënyrë që ato të plotësohen dhe të jenë plotësisht funksionale.

## HAPËSIRAT PUBLIKE NË MAMUSHË

**GJITHSEJ 11 HAPËSIRA PUBLIKE**  
100%

**HAPËSIRAT EKZISTUESE PUBLIKE**  
NR | HAP / %

**HAPËSIRAT SEMI-PUBLIKE**  
NR | HAP / %

**HAPËSIRAT POTENCIALE PUBLIKE**  
NR | HAP / %





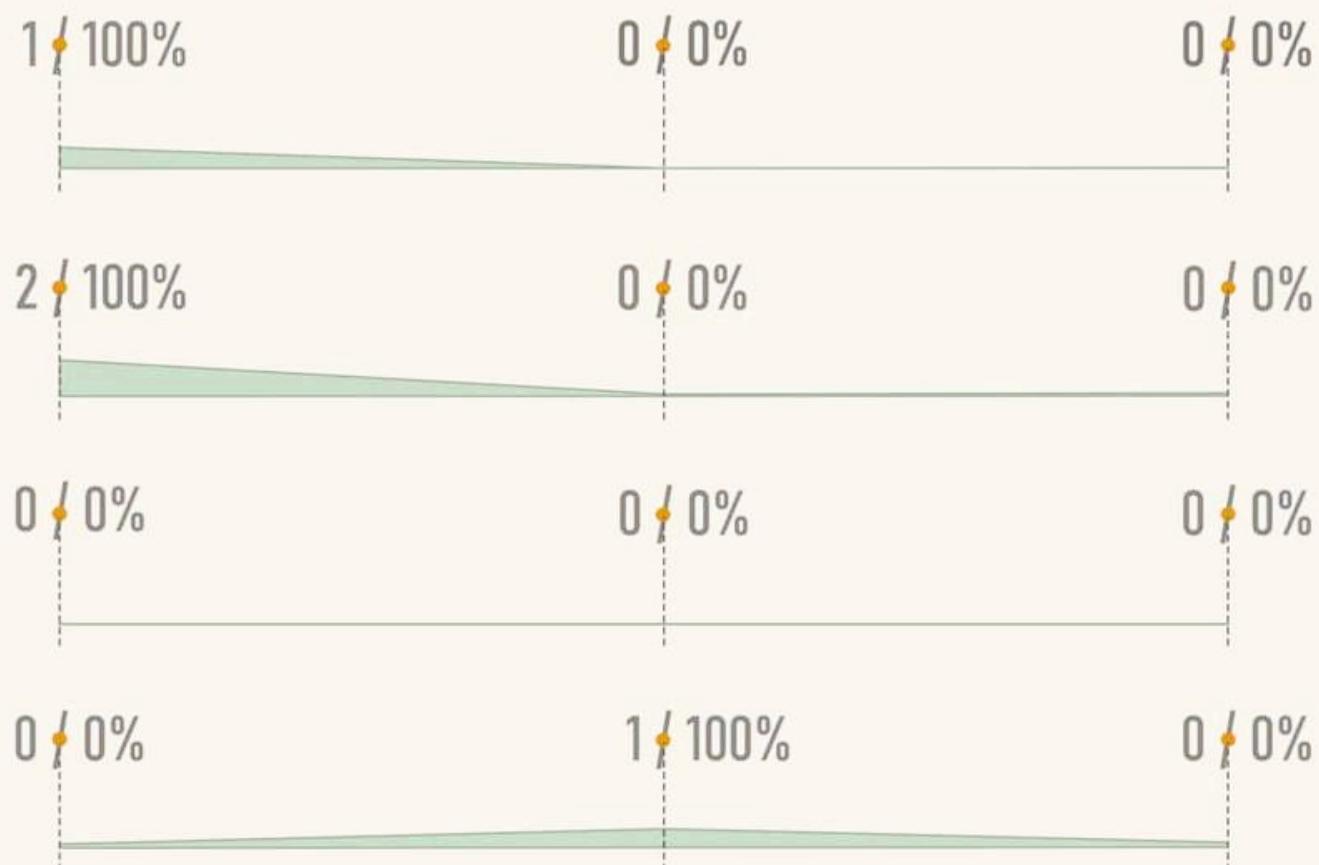
## PREZENCA E ELEMENTEVE DHE MOBILERISË URBANE

GJITHSEJ 11  
HAPËSIRA  
PUBLIKE  
100%

HAPËSIRAT  
EKZISTUESE  
PUBLIKE  
NR I HAP / %

HAPËSIRAT  
SEMI-  
PUBLIKE  
NR I HAP / %

HAPËSIRAT  
POTENCIALE  
PUBLIKE  
NR I HAP / %



HAPËSIRAT  
PUBLIKE NË  
MAMUSHË



## MUNGESA E ELEMENTEVE DHE MOBILERISË URBANE

Gjatë vlerësimit të hapësirave publike janë marrë parasysh të gjitha elementet ekzistuese dhe mobileria urbane në hapësira publike të identifikuar. Po-ashu në bazë të karakterit të hapësirës janë identifikuar edhe elementet që mungojnë në mënyrë që ato të plotësohen dhe të jenë plotësisht funksionale.

## HAPËSIRAT PUBLIKE NË MAMUSHË

**GJITHSEJ 11 HAPËSIRA PUBLIKE**  
100%



**11/100%** PARKING PËR BIÇIKLETA



**11/100%** ART PUBLIK



**7/63%** RAMPA



**10/91%** WC PUBLIKE



**1/9%** SHPORTË E MBETURNIAVE



**2/18%** GJELBËRIMI I LARTË



**9/82%** KËND I LOJËRAVE



**3/27%** NDRIÇIM PUBLIK



**0/0%** GJELBËRIMI I ULËT

**HAPËSIRAT EKZISTUESE PUBLIKE**  
NR | HAP / %

6 | 54.5%

**HAPËSIRAT SEMI-PUBLIKE**  
NR | HAP / %

4 | 36.5%

**HAPËSIRAT POTENCIALE PUBLIKE**  
NR | HAP / %

1 | 9%

6 | 54.5%

4 | 36.5%

1 | 9%

5 | 71.5%

2 | 28.5%

0 | 0%

6 | 60%

3 | 30%

1 | 10%

0 | 0%

0 | 0%

1 | 100%

1 | 50%

0 | 0%

1 | 50%

4 | 44.5%

4 | 44.5%

1 | 11%

1 | 33.3%

1 | 33.3%

1 | 33.3%

0 | 0%

0 | 0%

0 | 0%



Në kuadër të hulumtimit, është analizuar qasja e personave me aftësi të kufizuara dhe prindërit me fëmijë në këto hapësira publike. Në bazë të analizës hapësirat janë klasifikuar në këto tri grupe:

**Të qasshme** - Hapësirat në të cilat nuk ekziston asnjë pengesë (barrierë fizike) për lëvizjen e lirë dhe të pavarur të personave me aftësi të kufizuara.

**Të qasshme vetëm me përcjellje** - Hapësirat në të cilat personat me aftësi të kufizuara nuk mund të lëvizin lirshëm për shkak të rampave jo adekuate apo pengesave tjera dhe ku lëvizja e tyre është e mundur vetëm me përcjellje apo ndihmë të personave të tjerë.

**Të paqasshme** - Hapësirat në të cilat ekzistojnë barrierat fizike dhe lëvizja e personave me aftësi të kufizuara është e pamundur.

Një element i rëndësishëm që luan rol në rritjen e kualitetit të hapësirave publike, respektivisht rritjes së atraktivitetit dhe shfrytëzueshmërisë së tyre është mirëmbajtja e këtyre hapësirave. Andaj hapësirat publike janë analizuar edhe në bazë të kriterit të mirëmbajtjes dhe janë klasifikuar në tri grupe:

**Të mirëmbajtura** - Hapësirat publike të cilat mirëmbahen rregullisht dhe kanë elemente urbane në gjendje të mirë dhe funksionale.

**Të pamirëmbajtura** - Hapësirat publike të cilat nuk janë të mirëmbajtura dhe kanë elemente urbane në gjendje të vjetërsuar apo jofunksionale.

**Kanë nevojë për investime shtesë** - Hapësirat publike të cilat janë të mirëmbajtura, por kanë mungesë elementesh urbane ose funksione të cilat e rrisin atraktivitetin e tyre dhe si rezultat janë pak ose aspak të shfrytëzueshme nga qytetarët.

## HAPËSIRAT PUBLIKE NË MAMUSHË

## QASJA PËR PERSONA ME AFTËSI TË KUFIZUARA

**GJITHSEJ 11 HAPËSIRA PUBLIKE**  
100%

**HAPËSIRAT EKZISTUESE PUBLIKE**  
NR | HAP / %

**HAPËSIRAT SEMI-PUBLIKE**  
NR | HAP / %

**HAPËSIRAT POTENCIALE PUBLIKE**  
NR | HAP / %



**4/36%** TË QASSHME

1 / 25%

2 / 50%

1 / 25%



**7/63%** TË QASSHME VETËM ME PËRCJELLJE

5 / 71.4%

2 / 28.6%

0 / 0%



**0/0%** TË PAQASSHME

0 / 0%

0 / 0%

0 / 0%

## MIRËMBAJTJA DHE INVESTIMET



**1 / 9%** TË MIRËMBAJTURA

1 / 100%

0 / 0%

0 / 0%



**1 / 9%** TË PA MIRËMBAJTURA

0 / 0%

0 / 0%

1 / 100%



**9/81%** KANË NEVOJË PËR INVESTIME SHITESË

5 / 56%

4 / 44%

0 / 0%



## SHFRYTËZUESHMËRIA E HAPËSIRAVE PUBLIKE

Pas analizës së të gjithë faktorëve që ndërlidhen me hapësirat publike (kategoria, funksioni, elementet dhe mobilaria urbane) si dhe informtat e grumbulluara se sa një hapësirë publike shfrytëzohet gjatë ciklit të një viti, hulumtimi përmbyllet me kategorizim të shfrytëzueshmërisë, dhe atë në katër grupe:

**Plotësisht e shfrytëzueshme** - Hapësirat publike të cilat shfrytëzohen më së shumti në qytet.

**Relativisht e shfrytëzueshme** - Hapësirat publike të cilat shfrytëzohen shumë, sidomos në periudha (stinë) të caktuara të vitit por jo gjatë tërë vitit.

**Pak e shfrytëzueshme** - Hapësirat publike të cilat shfrytëzohen vetëm gjatë një periudhe të caktuar të vitit apo në ditë të caktuara.

**Aspak e shfrytëzueshme** - Hapësirat publike të cilat për shkak të arsyeve e pengesave të ndryshme nuk shfrytëzohen aspak.

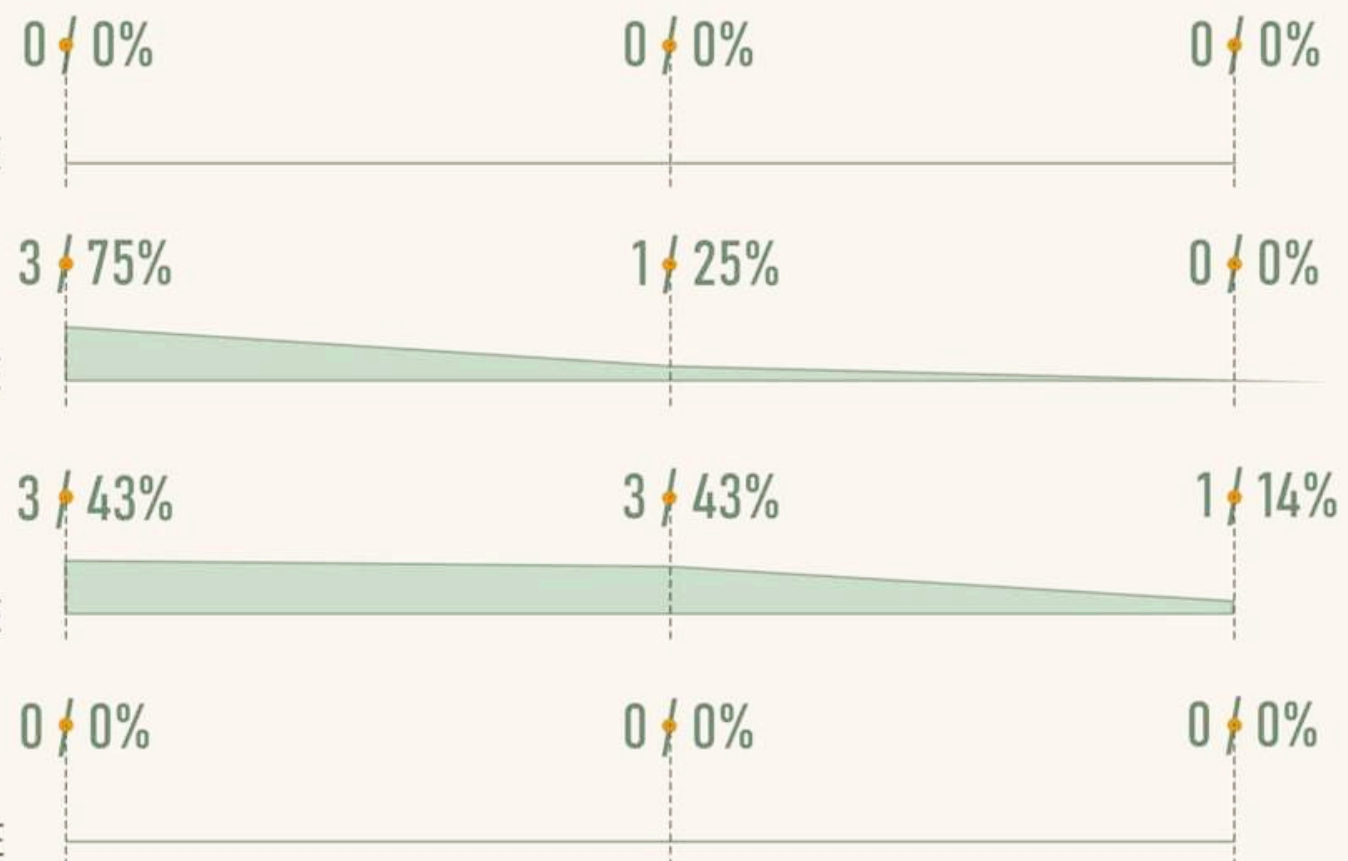
HAPËSIRAT  
PUBLIKE NË  
MAMUSHË

GJITHSEJ 11  
HAPËSIRA  
PUBLIKE  
100%

HAPËSIRAT  
EKZISTUESE  
PUBLIKE  
NR | HAP / %

HAPËSIRAT  
SEMI-  
PUBLIKE  
NR | HAP / %

HAPËSIRAT  
POTENCIALE  
PUBLIKE  
NR | HAP / %





## KONKLUZIONE DHE REKOMANDIME

### HAPËSIRAT PUBLIKE NË MAMUSHË

1. Duke qenë se Mamusha është një komunë e vogël me një zonë urbane kompakte, hapësirat publike janë të përqendruara brenda këtij territori të kufizuar. Duke qenë një komunë e vogël, këto hapësira janë të kufizuara dhe nuk ofrojnë shumë opsione funksionale për qytetarët. Shumica e këtyre hapësirave janë të papërshtatura për qëllime të ndryshme rekreative, sociale, apo kulturore, dhe për rrjedhojë, nuk plotësojnë nevojat e një komuniteti. Ky limitim krijon një mangësi në përdorimin efektiv të tyre, duke u shfrytëzuar kryesisht për nevoja bazike dhe më pak për aktivitete të larmishme. Për më tepër, densiteti i ulët i popullsisë dhe mungesa e hapësirave publike të larmishme kontribuojnë në një jetë publike të kufizuar, me mungesë atraksionesh për grupe të ndryshme shoqërore.
2. Në Mamushë, megjithëse ka disa zona të gjelbra, ato janë kryesisht të natyrës joformale dhe të paorganizuar nga aspekti urbanistik. Mungesa e planifikimit dhe integritetit të hapësirave të gjelbra në strukturën urbane të qytetit çon në mungesën e përfitimeve të plota ekologjike dhe sociale që ofron infrastruktura e gjelbër. Zona të tilla kanë potencial për të ndihmuar në përmirësimin e cilësisë së ajrit, për të vepruar si bufer ekologjik, dhe për të ndihmuar në uljen e temperaturave urbane si dhe e bëjnë hapësirën më atraktive. Integriteti më i mirë i rrjeteve të gjelbra urbane do të përmirësonte lidhjen mes zonave rezidenciale dhe qendrës urbane.
3. Elementet themelore të dizajnit urban, siç janë ulëset publike, ndriçimi i rrugëve, shportat për mbeturina dhe këndet e lojërave për fëmijë, janë të paktë ose tërësisht të munguar. Rregullimi i peizazhit urban përmes shtimit të elementeve funksionale të mobilimit urban do të rrisë cilësinë e jetës urbane dhe do të krijojë një mjedis më të sigurt dhe të rehatshëm për banorët, poashtu do t'i shtyenin ata të shfrytëzojnë më shumë hapësirat e përbashkëta të komunitetit.
4. Shumica e hapësirave publike nuk janë të pajisura me rampa për akses, me vetëm 64% të tyre që e ofrojnë këtë lehtësi. Aksesibiliteti është një sfidë për hapësirat publike në qytetin e Mamushës. Shumica e hapësirave publike dhe infrastruktura shoqërore nuk janë të dizajnuara për të lejuar qasjen e personave me aftësi të kufizuara. Mungesa e rampave adekuate, trotuareve të gjera dhe rrugëve të ndërlidhura pengon lëvizjen e lirë dhe autonome për persona me nevoja të veçanta. Për më tepër, infrastruktura aktuale nuk plotëson standardet e dizajnit gjithëpërfshirës, i cili është thelbësor për të siguruar që çdo qytetar të mund të shfrytëzojë hapësirat publike në mënyrë të barabartë.
  5. Hapësirat semi-publike përbëjnë 36.5% të hapësirave në këtë kategori. Hapësirat semi-publike zakonisht përfshijnë zona me akses të kufizuar ose të përbashkët (si oborret në institucione ose sheshet gjysmë-private), dhe prania e tyre në Mamushë sugjeron një ekuilibër ndërmjet hapësirave plotësisht publike dhe atyre më ekskluzive ose me akses të kontrolluar. Megjithatë, përqindja e tyre relativisht e vogël tregon se dizajni i qytetit favorizon hapësirat e hapura dhe të aksesueshme mbi ato me përdorim të kufizuar.
  6. Asnjë hapësirë e konsiderueshme nuk është dedikuar për funksione si dyqanet ose vendndodhjet për fotografi, duke sugjeruar një mungesë potenciali për aktivitete tregtare ose atraksione që mund të përmirësonin ndërvëprimin ekonomik dhe social brenda hapësirave publike.
  7. Hapësirat për evente kulturore, aktivitete shoqërore ose vende ku qytetarët mund të mbledhen për aktivitete komunitare janë të kufizuara. Kjo kufizon mundësitë për bashkëpunim dhe bashkëveprim në nivel komuniteti.
8. Hapësirat publike të dedikuara për rekreacion dhe sport janë të kufizuara, me vetëm 25% të hapësirave që shërbejnë për aktivitete të tilla. Kjo tregon nevojën për zhvillim të mëtejshëm të zonave të dedikuara për mirëqenien fizike dhe rekreacionin e qytetarëve.
8. Duke pasur parasysh përqendrimin aktual të funksioneve publike në institucione dhe lëvizje, është e nevojshme që hapësirat publike të ofrojnë më shumë funksione të përzier, duke përfshirë panairë, evente kulturore, dhe ngjarje komunitare, për të rritur atraktivitetin dhe përdorimin e tyre nga qytetarët e të gjitha moshave. Përfshirja e hapësirave për shitës ambulante ose panairë të përkohshme do të ofronte mundësi tregtie për banorët lokalë dhe do të përmirësonte larmishmërinë e përdorimit të hapësirave publike.
9. Rekomandohet që të gjitha hapësirat pranë institucioneve publike të shërbejnë si hapësira publike dhe të jenë lehtësisht të qasshme për të gjithë, duke e tërhequr komunitetin drejt shfrytëzimit të tyre.
10. Rekomandohet të bëhet integriteti i funksioneve të përziera në këto zona, ku hapësirat publike mund të përdoren për tregti, aktivitete sportive, dhe rekreacion, kjo do të rrisë efikasitetin dhe përdorshmërinë e këtyre zonave. Për aktivitete sezonale ose të përkohshme, si panairët ose tregjet e fundjavës, mund të krijohen zona fleksibile që mund të ndryshojnë përdorimin sipas nevojave.
11. Komuna e Mamushës rekomandohet të implementojë metodologjinë e publikuar nga EC për planifikimin me pjesëmarrje qytetare gjatë fazës së projektimit të parqeve. Praktikant ndërkombëtare tregojnë se kjo qasje i ndihmon qytetarët të perceptojnë hapësirat publike si pasuri të përbashkët, duke rritur kështu angazhimin e tyre për kujdesin dhe mirëmbajtjen e këtyre hapësirave.



## HAPËSIRAT PUBLIKE NË MAMUSHË

## PËR EC MA NDRYSHE

EC angazhohet për qëndrueshmëri ekonomike dhe qeverisje demokratike në nivel lokal (dhe rajonal) përmes mobilizimit të komunitetit, mbikëqyrjes së vendimmarrjes publike dhe partneritetit në zbatim të programeve dhe politikave zhvillimore.

Për përmbushjen e këtij misioni organizata zbaton projekte dhe nisma në kuadër të dy programeve kryesore: Qytete/Komuna Gjithëpërfshirëse dhe Zhvillim i Qëndrueshëm. Ndërsa programi i tretë është ideuar si njësi mbështetëse për veprimin e organizatës dhe synon adresimin e tri sfidave të jashtme dhe të brendshme: 1. Vëllimin e pamjaftueshëm të dijes empirike në vend, përfshi të dhënat e besueshme statistikore, analizat e specializuara dhe mendimet profesionale, 2. Nevojën për konsolidimin e kapaciteteve të brendshme, veçanërisht në hulumtime, baza të të dhënave, analizë, menaxhim, zhvillim komunitar dhe ekspertizë sektoriale, dhe 3. Mungesën e qëndrueshmërisë financiare afatgjatë duke i diversifikuar burimet e të hyrave, me theks në ofrimin e shërbimeve për palët e treta.

Trekëndëshi konceptual që do të orientojë punën e organizatës në pesë vitet e ardhshme (2020 - 2024) ka këto elemente: 1. Gjithëpërfshirjen, 2. Qëndrueshmërinë, dhe 3. Dijen. EC beson se demokratizimi dhe zhvillimi i gjithëmbarshtëm shtetëror është proces që duhet planifikuar dhe ndërtuar nga poshtë lart.

Në thelb të qeverisjes demokratike qëndron hapja dhe përfshirja e të gjithëve në marrjen e vendimeve që kanë për synim të mirën e përbashkët, ndërsa planifikimi zhvillimor kërkon shfrytëzim racional të burimeve territoriale, pa e komprometuar përdorshmërinë e tyre nga gjeneratat e ardhshme. Si demokracia ashtu edhe zhvillimi duhen ndërtuar mbi bazën e dijes së shëndoshë që garanton vendime dhe veprime të mençura dhe vizionare.

Vlerat kryesore të organizatës janë:

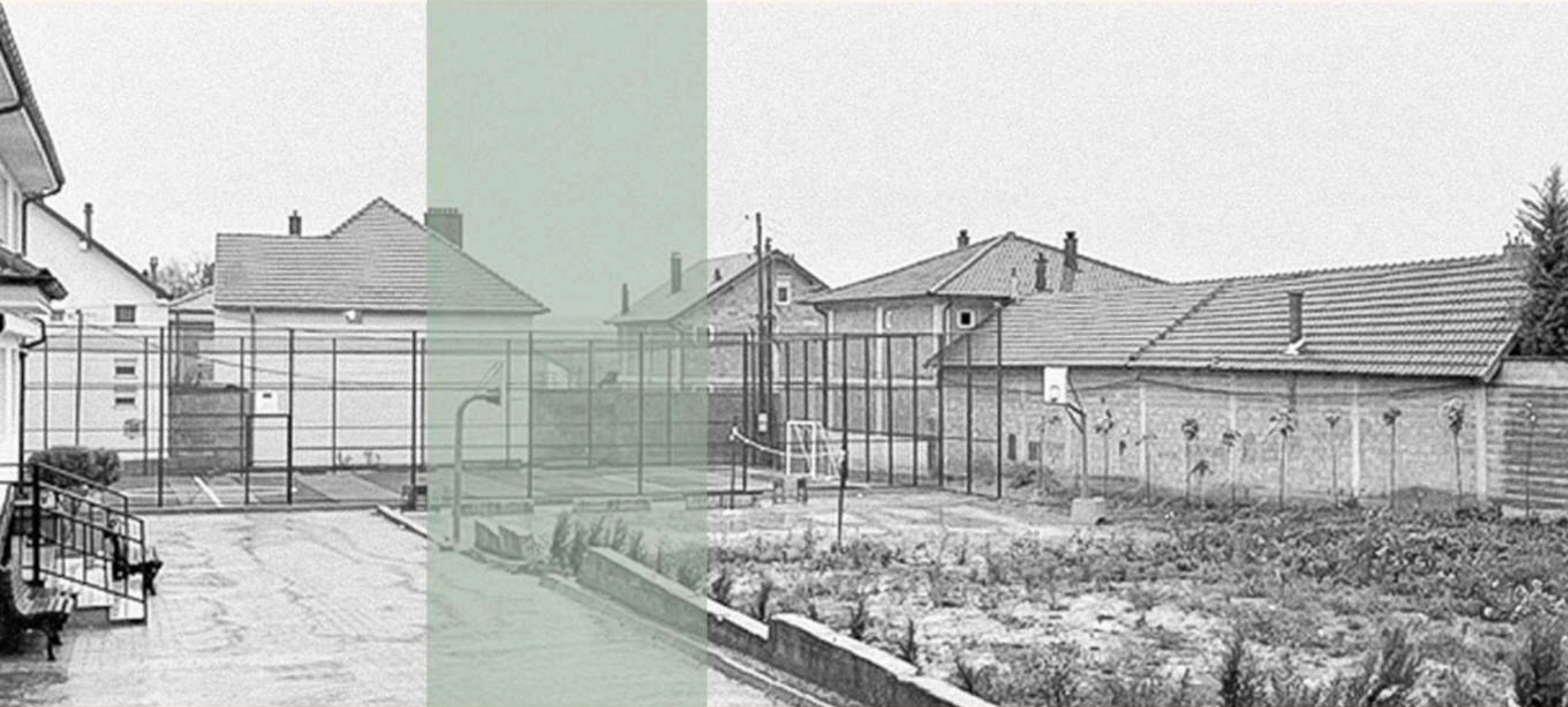
1. Paanshmëria - EC vepron në baze të analizave të thukëta dhe gjithëpërfshirëse dhe mënjanon veprimet e ngutshme dhe impulsive. EC synon të përkrahë dhe të shtyjë përpara alternativat të cilat në bazë të hulumtimit dalin të jenë më të përshtatshmet, pavarësisht nëse masa e shoqërisë nuk e përkrahin këtë opsion;
2. Aktivizmi - Anëtarët e EC do të jenë aktivistë të cilët angazhohen në baza të rregullta për të shtyrë përpara bashkëveprimin qytetar për të përmbushur misionin e organizatës;
3. Orientimi drejt rezultateve - Anëtarët e EC janë të orientuar për të arritur rezultate, ku perpjekja nuk i kënaq pritjet e organizatës në qoftë se nuk përfundon me rezultatet e pritura dhe
4. Komuniteti bazë i veprimit - EC do të jetë gjithnjë pranë komunitetit, duke mësuar nga qytetarët dhe duke ndërtuar konsensus për bashkëveprimin dhe formësimin e shoqërisë.

Autor dhe botues: EC Ma Ndryshe

Rruga Fehmi Lladrovci 94, 20000 Prizren  
Bulevardi Nënë Tereza, H 30 B1 Nr. 5,  
10000/Prishtinë  
[www.ecmandryshe.org](http://www.ecmandryshe.org) &  
[info@ecmandryshe.org](mailto:info@ecmandryshe.org)  
029-222-771 & 038-224-967

Shënim: Të dhënat e këtij hulumtimi pasqyrojnë gjendjen e hapësirave publike në Mamushë deri në muajin nëntor 2024. Për çdo ndryshim eventual apo investim shtesë në hapësira mund të shkruani në emailin tonë të mesipërm në mënyrë që të përditësojmë platformën tonë.





# HAPËSIRAT PUBLIKE NË MAMUSHË



## FUNKSIONET

- Ecje/lëvizje e qytetarëve
- Aktivitete rekreimi/sportive
- Pushimore
- Hapësirë për shumë qëllime
- Panair
- Koncert
- Kinema verore
- Lokacion fotografimi
- Dyqane
- Dyqan suvenirësh
- Kafeteri/Restaurant
- Shitës ambulant
- Treg ditor/javor
- Institucione publike/Zyre
- Zonë me qarkullim të veturave
- Shteg për bicikleta
- Parking për vetura
- Ceremoni fetare
- Çeshme për abdest
- Çeshme për ujë të pijshëm
- Varreza të vjetra

## ELEMENTE & MOBILERI URBANE

- Gjelbërimi i lartë
- Gjelbërimi i ulët
- Ndriçimi publik
- Ulëse
- Rampa
- Shportë e mbeturinave
- Fontanë
- Memorial
- Art publik
- Kënd i lojërave
- Parking për biçikleta
- WC publike

## QASJA PËR P.A.K.

- E qasshme
- E qasshme vetëm me përcjellje
- E paqasshme

## MIRËMBAJTJA DHE INVESTIMET

- E mirëmbajtur
- E pamirëmbajtur
- Ka nevojë për investime shtesë

## SHFRYTËZUESHMËRIA

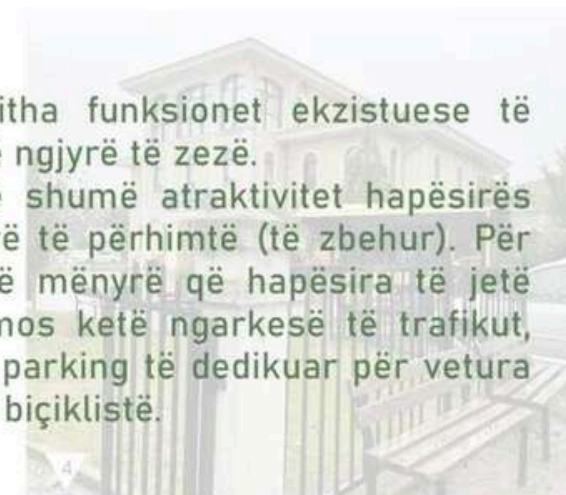
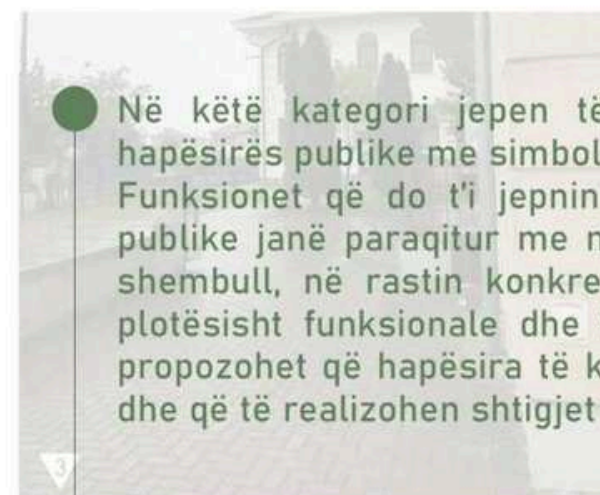
- Plotësisht e shfrytëzueshme
- Relativisht e shfrytëzueshme
- Pak e shfrytëzueshme
- Aspak e shfrytëzueshme



# SI T'I LEXOJMË KARTELAT E HAPËSIRAVE PUBLIKE ?

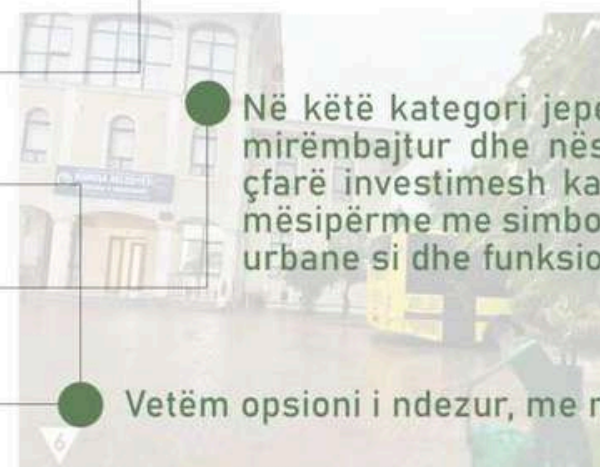
## OBORRI I KOMUNËS SË MAMUSHËS

|                            |                             |
|----------------------------|-----------------------------|
| SIPËRFAQJA                 | 1600.50 m <sup>2</sup>      |
| KODI I GIS-it              | PS01                        |
| KATEGORIA                  | Hapësirë publike ekzistuese |
| FUNKSIONET EKZISTUESE      |                             |
| ELEMENTE&MOBILERI URBANE   |                             |
| QASJA PËR P.A.K.           |                             |
| MIRËMBAJTJA DHE INVESTIMET |                             |
| SHFRYTËZUESHMËRIA          |                             |



Në këtë kategori jepen të gjitha funksionet ekzistuese të hapësirës publike me simbole në ngjyrë të zezë. Funksionet që do t'i jepnin më shumë atraktivitet hapësirës publike janë paraqitur me ngjyrë të përhimtë (të zbehur). Për shembull, në rastin konkret, në mënyrë që hapësira të jetë plotësisht funksionale dhe të mos ketë ngarkesë të trafikut, propozohet që hapësira të ketë parking të dedikuar për vetura dhe që të realizohen shtigjet për biçiklistë.

Në këtë kategori jepen të gjitha elementet dhe mobileria urbane ekzistuese me simbole në ngjyrë të zezë. Elementet që do t'i jepnin më shumë atraktivitet hapësirës publike janë paraqitur me ngjyrë të përhimtë (të zbehur). Për shembull, në rastin konkret, në mënyrë që hapësira të jetë plotësisht funksionale propozohen të shtohen rampat e përshtatshme për karroca, parking për biçikleta dhe elemente të tjera të artit publik (murale, skulptura etj).



Në këtë kategori jepen informata nëse hapësira është e mirëmbajtur dhe nëse ka nevojë për investime. Se për çfarë investimesh ka nevojë hapësira, shih kategoritë e mësipërme me simbole të zbehta tek elementet/mobileria urbane si dhe funksionet e reja të propozuara.

Vetëm opsioni i ndezur, me ngjyrë të zezë aplikohet.






**FUNKSIONET**

-  Ecje/lëvizje e qytetarëve
-  Aktivitete rekreimi/sportive
-  Pushimore
-  Hapësirë për shumë qëllime
-  Panair
-  Koncert
-  Kinema verore
-  Lokacion fotografimi
-  Dyqane
-  Dyqan suvenirësh
-  Kafeteri/Restaurant
-  Shitës ambulant
-  Treg ditor/javor
-  Institucione publike/Zyre
-  Zonë me qarkullim të veturave
-  Shteg për bicikleta
-  Parking për vetura
-  Ceremoni fetare
-  Çeshme për abdest
-  Çeshme për ujë të pijshëm
-  Varreza të vjetra




**ELEMENTE & MOBILERI URBANE**

-  Gjelbërimi i lartë
-  Gjelbërimi i ulët
-  Ndriçimi publik
-  Ulëse
-  Rampa
-  Shportë e mbeturinave
-  Fontanë
-  Memorial
-  Art publik
-  Kënd i lojërave
-  Parking për biçikleta
-  WC publike





**QASJA PËR P.A.K.**

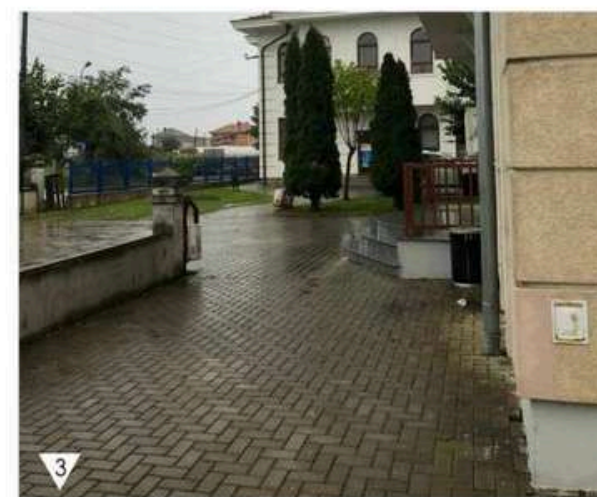
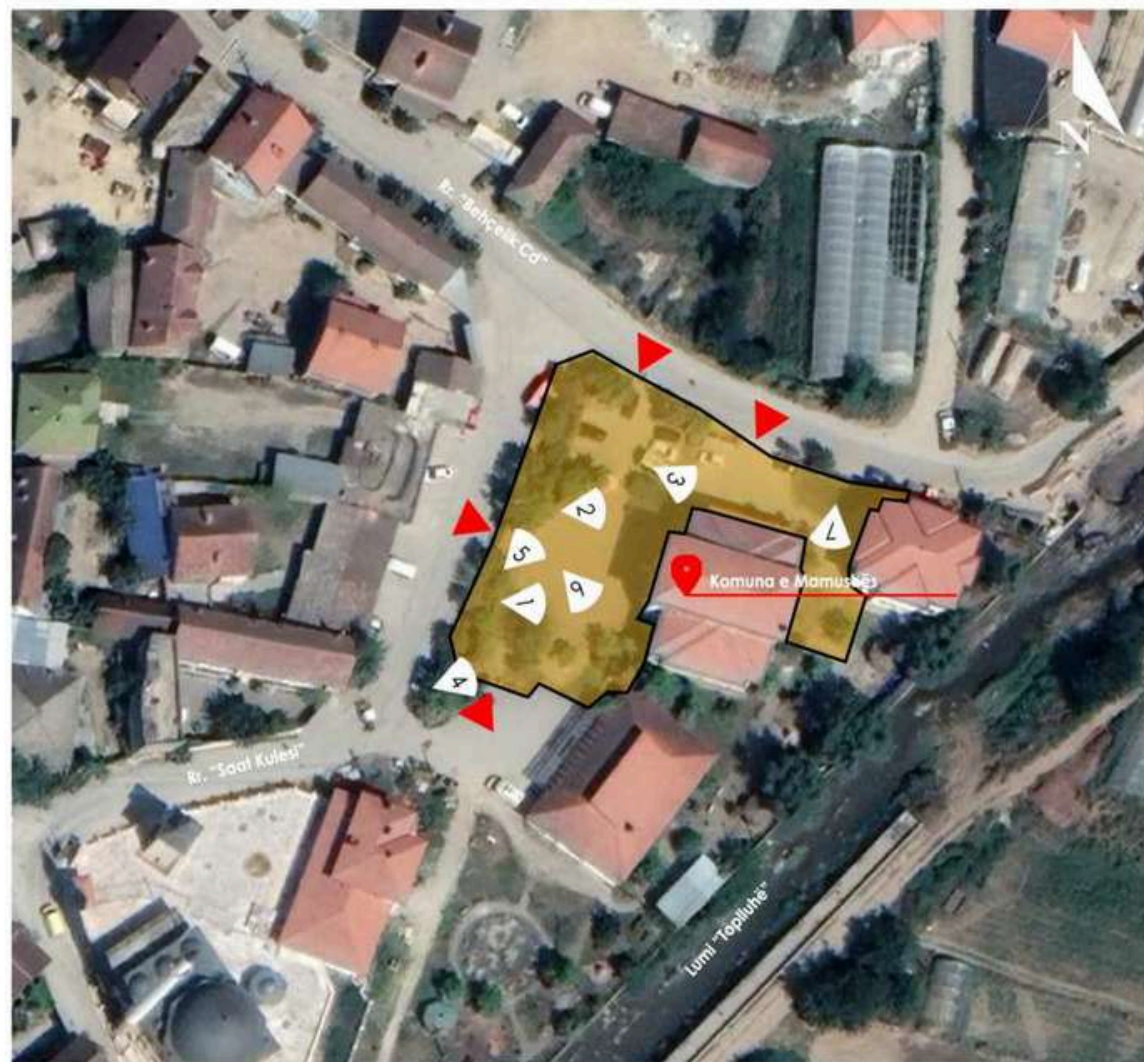
-  E qasshme
-  E qasshme vetëm me përcjellje
-  E paqasshme

**MIRËMBAJTJA DHE INVESTIMET**

-  E mirëmbajtur
-  E pamirëmbajtur
-  Ka nevojë për investime shtesë

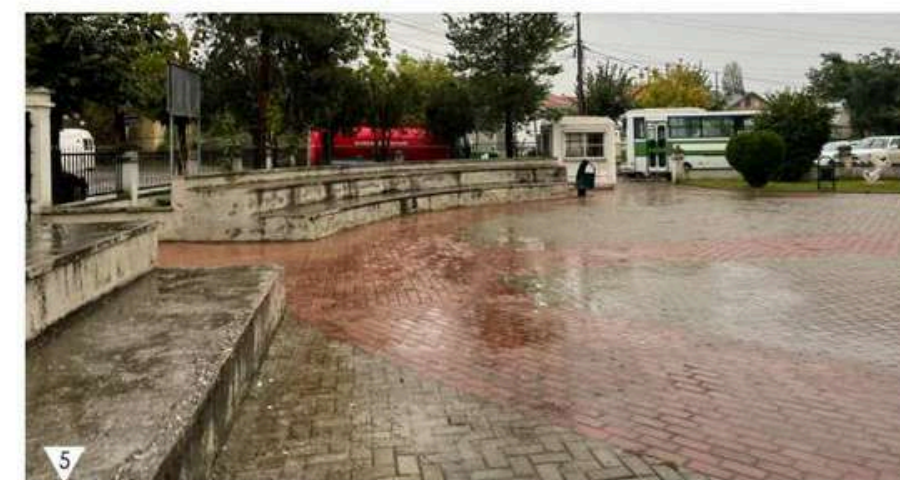
**SHFRYTËZUESHMËRIA**

-  Plotësisht e shfrytëzueshme
-  Relativisht e shfrytëzueshme
-  Pak e shfrytëzueshme
-  Aspak e shfrytëzueshme



**OBORRI I KOMUNËS SË MAMUSHËS**

|                            |   |
|----------------------------|---|
| SIPËRFAQJA                 | 1600.50 m <sup>2</sup>  |
| KODI I GIS-it              | PS01  |
| KATEGORIA                  | Hapësirë publike ekzistuese   |
| FUNKSIONET EKSIZTUESE      |  |
| ELEMENTE&MOBILERI URBANE   |  |
| QASJA PËR P.A.K.           |  |
| MIRËMBAJTJA DHE INVESTIMET |  |
| SHFRYTËZUESHMËRIA          |  |





**FUNKSIONET**

- Ecje/lëvizje e qytetarëve
- Aktivitete rekreimi/sportive
- Pushimore
- Hapësirë për shumë qëllime
- Panair
- Koncert
- Kinema verore
- Lokacion fotografimi
- Dyqane
- Dyqan suvenirësh
- Kafeteri/Restaurant
- Shitës ambulant
- Treg ditor/javor
- Institucione publike/Zyre
- Zonë me qarkullim të veturave
- Shteg për bicikleta
- Parking për vetura
- Ceremoni fetare
- Çeshme për abdest
- Çeshme për ujë të pijshëm
- Varreza të vjetra

**ELEMENTE & MOBILERI URBANE**

- Gjelbërimi i lartë
- Gjelbërimi i ulët
- Ndriçimi publik
- Ulëse
- Rampa
- Shportë e mbeturinave
- Fontanë
- Memorial
- Art publik
- Kënd i lojërave
- Parking për biçikleta
- WC publike

**QASJA PËR P.A.K.**

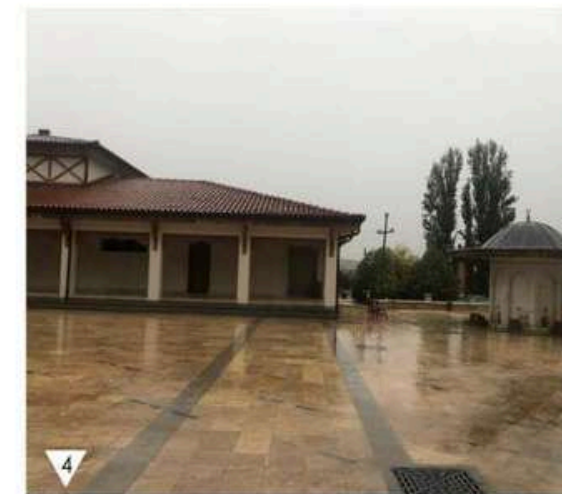
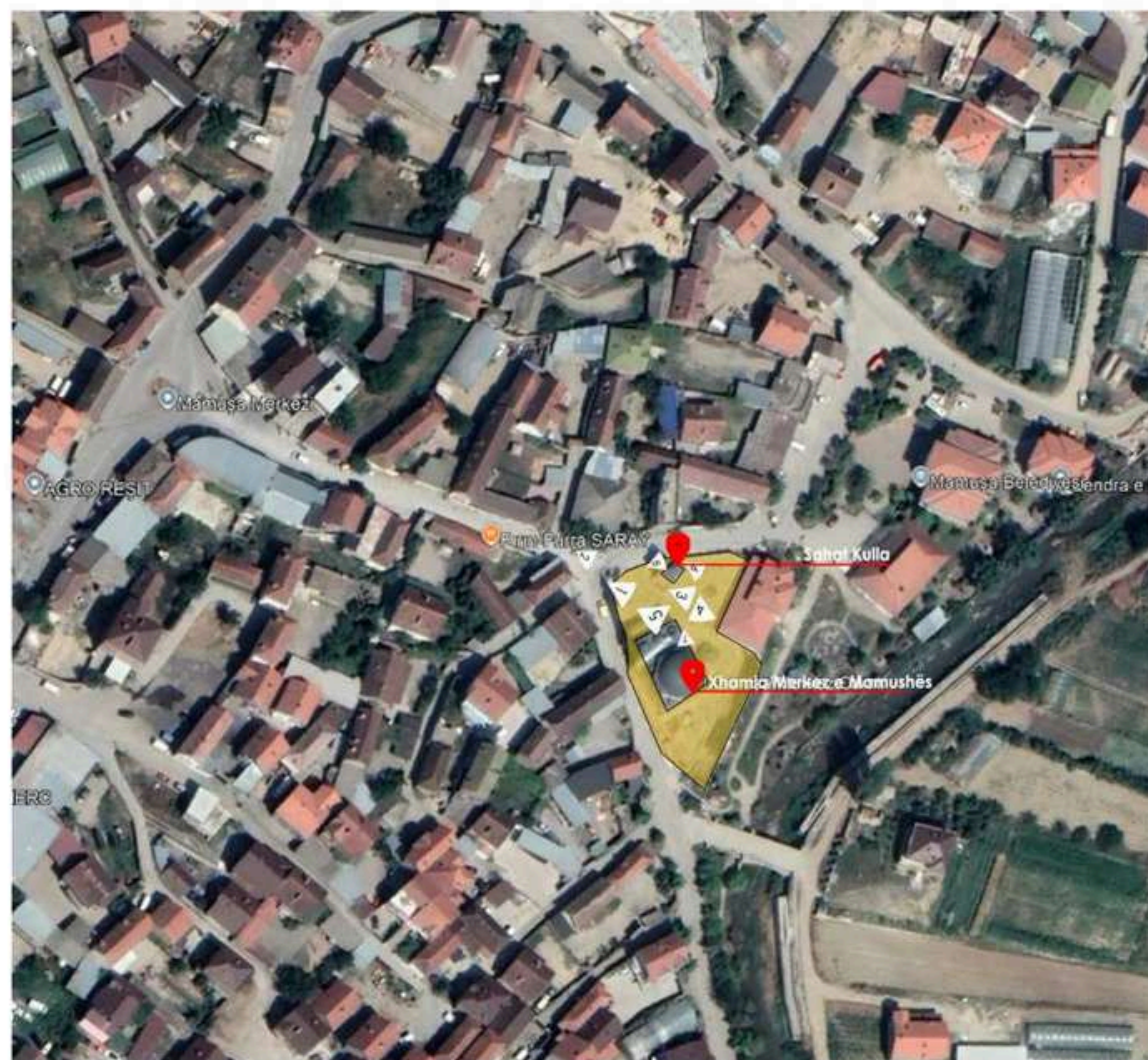
- E qasshme
- E qasshme vetëm me përcjellje
- E paqasshme

**MIRËMBAJTJA DHE INVESTIMET**

- E mirëmbajtur
- E pamirëmbajtur
- Ka nevojë për investime shtesë

**SHFRYTËZUESHMËRIA**

- Plotësisht e shfrytëzueshme
- Relativisht e shfrytëzueshme
- Pak e shfrytëzueshme
- Aspak e shfrytëzueshme



**OBORRI TE KOMPLEKSI I XHAMISË MERKEZ NË MAMUSHË**

|                            |                             |
|----------------------------|-----------------------------|
| SIPËRFAQJA                 | 1638.00 m <sup>2</sup>      |
| KODI I GIS-it              | PS02                        |
| KATEGORIA                  | Hapësirë publike ekzistuese |
| FUNKSIONET EKSIZTUESE      |                             |
| ELEMENTE&MOBILERI URBANE   |                             |
| QASJA PËR P.A.K.           |                             |
| MIRËMBAJTJA DHE INVESTIMET |                             |
| SHFRYTËZUESHMËRIA          |                             |





**FUNKSIONET**

- Ecje/lëvizje e qytetarëve
- Aktivitete rekreimi/sportive
- Pushimore
- Hapësirë për shumë qëllime
- Panair
- Koncert
- Kinema verore
- Lokacion fotografimi
- Dyqane
- Dyqan suvenirësh
- Kafeteri/Restaurant
- Shitës ambulant
- Treg ditor/javor
- Institucione publike/Zyre
- Zonë me qarkullim të veturave
- Shteg për bicikleta
- Parking për vetura
- Ceremoni fetare
- Çeshme për abdest
- Çeshme për ujë të pijshëm
- Varreza të vjetra

**ELEMENTE & MOBILERI URBANE**

- Gjelbërimi i lartë
- Gjelbërimi i ulët
- Ndriçimi publik
- Ulëse
- Rampa
- Shportë e mbeturinave
- Fontanë
- Memorial
- Art publik
- Kënd i lojërave
- Parking për biçikleta
- WC publike

**QASJA PËR P.A.K.**

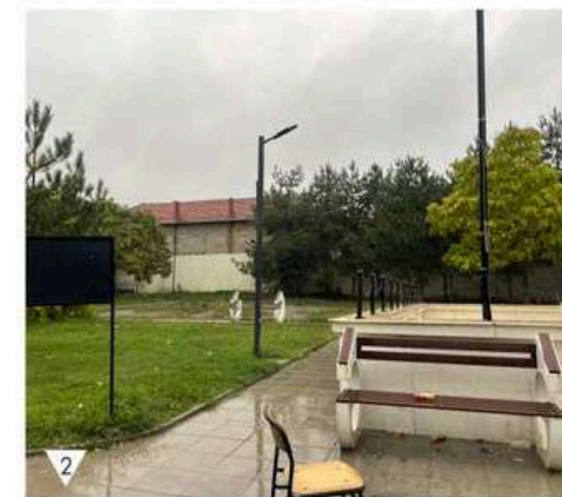
- E qasshme
- E qasshme vetëm me përcjellje
- E paqasshme

**MIRËMBAJTJA DHE INVESTIMET**

- E mirëmbajtur
- E pamirëmbajtur
- Ka nevojë për investime shtesë

**SHFRYTËZUESHMËRIA**

- Plotësisht e shfrytëzueshme
- Relativisht e shfrytëzueshme
- Pak e shfrytëzueshme
- Aspak e shfrytëzueshme



**PARKU TEK MONUMENTI I DËSHMORËVE TË MAMUSHËS**

SIPËRFAQJA | 2100.45 m<sup>2</sup>

KODI I GIS-it | PS03

KATEGORIA | Hapësirë publike ekzistuese

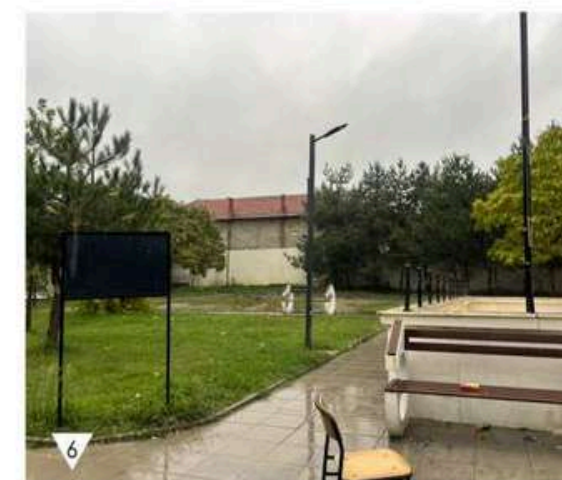
FUNKSIONET EKSIZTUESE |

ELEMENTE&MOBILERI URBANE |

QASJA PËR P.A.K. |

MIRËMBAJTJA DHE INVESTIMET |

SHFRYTËZUESHMËRIA |





**FUNKSIONET**

- Ecje/lëvizje e qytetarëve
- Aktivitete rekreimi/sportive
- Pushimore
- Hapësirë për shumë qëllime
- Panair
- Koncert
- Kinema verore
- Lokacion fotografimi
- Dyqane
- Dyqan suvenirësh
- Kafeteri/Restaurant
- Shitës ambulant
- Treg ditor/javor
- Institucione publike/Zyre
- Zonë me qarkullim të veturave
- Shteg për bicikleta
- Parking për vetura
- Ceremoni fetare
- Çeshme për abdest
- Çeshme për ujë të pijshëm
- Varreza të vjetra

**ELEMENTE & MOBILERI URBANE**

- Gjelbërimi i lartë
- Gjelbërimi i ulët
- Ndriçimi publik
- Ulëse
- Rampa
- Shportë e mbeturinave
- Fontanë
- Memorial
- Art publik
- Kënd i lojërave
- Parking për biçikleta
- WC publike

**QASJA PËR P.A.K.**

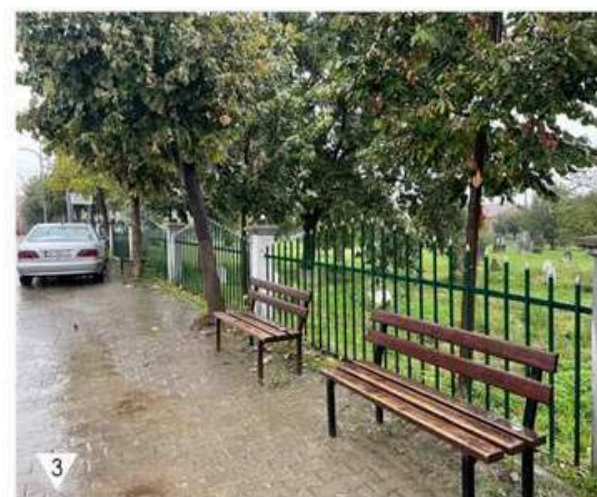
- E qasshme
- E qasshme vetëm me përcjellje
- E paqasshme

**MIRËMBAJTJA DHE INVESTIMET**

- E mirëmbajtur
- E pamirëmbajtur
- Ka nevojë për investime shtesë

**SHFRYTËZUESHMËRIA**

- Plotësisht e shfrytëzueshme
- Relativisht e shfrytëzueshme
- Pak e shfrytëzueshme
- Aspak e shfrytëzueshme



**HAPËSIRA PUBLIKE TEK VARREZAT E QYTITIT**

|                            |                             |
|----------------------------|-----------------------------|
| SIPËRFAQJA                 | 26255.50m <sup>2</sup>      |
| KODI I GIS-it              | PS04                        |
| KATEGORIA                  | Hapësirë publike ekzistuese |
| FUNKSIONET EKSIZTUESE      |                             |
| ELEMENTE&MOBILERI URBANE   |                             |
| QASJA PËR P.A.K.           |                             |
| MIRËMBAJTJA DHE INVESTIMET |                             |
| SHFRYTËZUESHMËRIA          |                             |





**FUNKSIONET**

- Ecje/lëvizje e qytetarëve
- Aktivitete rekreimi/sportive
- Pushimore
- Hapësirë për shumë qëllime
- Panair
- Koncert
- Kinema verore
- Lokacion fotografimi
- Dyqane
- Dyqan suvenirësh
- Kafeteri/Restaurant
- Shitës ambulant
- Treg ditor/javor
- Institucione publike/Zyre
- Zonë me qarkullim të veturave
- Shteg për bicikleta
- Parking për vetura
- Ceremoni fetare
- Çeshme për abdest
- Çeshme për ujë të pijshëm
- Varreza të vjetra

**ELEMENTE & MOBILERI URBANE**

- Gjelbërimi i lartë
- Gjelbërimi i ulët
- Ndriçimi publik
- Ulëse
- Rampa
- Shportë e mbeturinave
- Fontanë
- Memorial
- Art publik
- Kënd i lojërave
- Parking për biçikleta
- WC publike

**QASJA PËR P.A.K.**

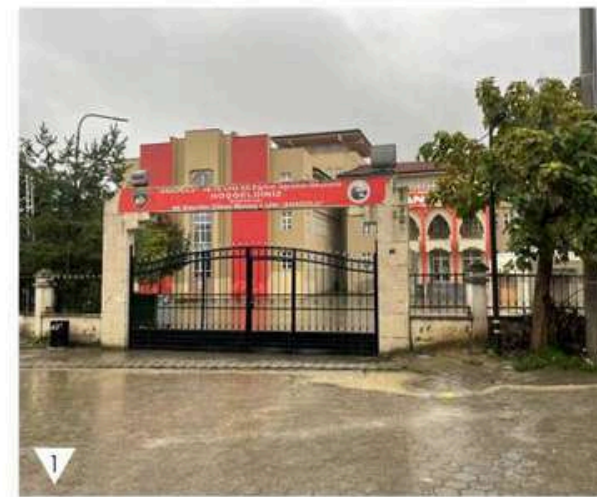
- E qasshme
- E qasshme vetëm me përcjellje
- E paqasshme

**MIRËMBAJTJA DHE INVESTIMET**

- E mirëmbajtur
- E pamirëmbajtur
- Ka nevojë për investime shtesë

**SHFRYTËZUESHMËRIA**

- Plotësisht e shfrytëzueshme
- Relativisht e shfrytëzueshme
- Pak e shfrytëzueshme
- Aspak e shfrytëzueshme



**HAPËSIRA PËRRETH SHKOLLËS FILLORE "ANADOLU"**

|                            |                       |
|----------------------------|-----------------------|
| SIPËRFAQJA                 | 4105.15m <sup>2</sup> |
| KODI I GIS-it              | PS05                  |
| KATEGORIA                  | Hapësirë semi-publike |
| FUNKSIONET EKSIZTUESE      |                       |
| ELEMENTE&MOBILERI URBANE   |                       |
| QASJA PËR P.A.K.           |                       |
| MIRËMBAJTJA DHE INVESTIMET |                       |
| SHFRYTËZUESHMËRIA          |                       |





**FUNKSIONET**

- Ecje/lëvizje e qytetarëve
- Aktivitete rekreimi/sportive
- Pushimore
- Hapësirë për shumë qëllime
- Panair
- Koncert
- Kinema verore
- Lokacion fotografimi
- Dyqane
- Dyqan suvenirësh
- Kafeteri/Restaurant
- Shitës ambulant
- Treg ditor/javor
- Institucione publike/Zyre
- Zonë me qarkullim të veturave
- Shteg për bicikleta
- Parking për vetura
- Ceremoni fetare
- Çeshme për abdest
- Çeshme për ujë të pijshëm
- Varreza të vjetra

**ELEMENTE & MOBILERI URBANE**

- Gjelbërimi i lartë
- Gjelbërimi i ulët
- Ndriçimi publik
- Ulëse
- Rampa
- Shportë e mbeturinave
- Fontanë
- Memorial
- Art publik
- Kënd i lojërave
- Parking për biçikleta
- WC publike

**QASJA PËR P.A.K.**

- E qasshme
- E qasshme vetëm me përcjellje
- E paqasshme

**MIRËMBAJTJA DHE INVESTIMET**

- E mirëmbajtur
- E pamirëmbajtur
- Ka nevojë për investime shtesë

**SHFRYTËZUESHMËRIA**

- Plotësisht e shfrytëzueshme
- Relativisht e shfrytëzueshme
- Pak e shfrytëzueshme
- Aspak e shfrytëzueshme



**OBORRI I GJIMNAZIT "ATATURK"**

SIPËRFAQJA | 3050.30m<sup>2</sup>

KODI I GIS-it | PS06

KATEGORIA | Hapësirë semi-publike

FUNKSIONET EKSIZTUESE |

ELEMENTE&MOBILERI URBANE |

QASJA PËR P.A.K. |

MIRËMBAJTJA DHE INVESTIMET |

SHFRYTËZUESHMËRIA |








**FUNKSIONET**

-  Ecje/lëvizje e qytetarëve
-  Aktivitete rekreimi/sportive
-  Pushimore
-  Hapësirë për shumë qëllime
-  Panair
-  Koncert
-  Kinema verore
-  Lokacion fotografimi
-  Dyqane
-  Dyqan suvenirësh
-  Kafeteri/Restaurant
-  Shitës ambulant
-  Treg ditor/javor
-  Institucione publike/Zyre
-  Zonë me qarkullim të veturave
-  Shteg për bicikleta
-  Parking për vetura
-  Ceremoni fetare
-  Çeshme për abdest
-  Çeshme për ujë të pijshëm
-  Varreza të vjetra




**ELEMENTE & MOBILERI URBANE**

-  Gjelbërimi i lartë
-  Gjelbërimi i ulët
-  Ndriçimi publik
-  Ulëse
-  Rampa
-  Shportë e mbeturinave
-  Fontanë
-  Memorial
-  Art publik
-  Kënd i lojërave
-  Parking për biçikleta
-  WC publike





**QASJA PËR P.A.K.**

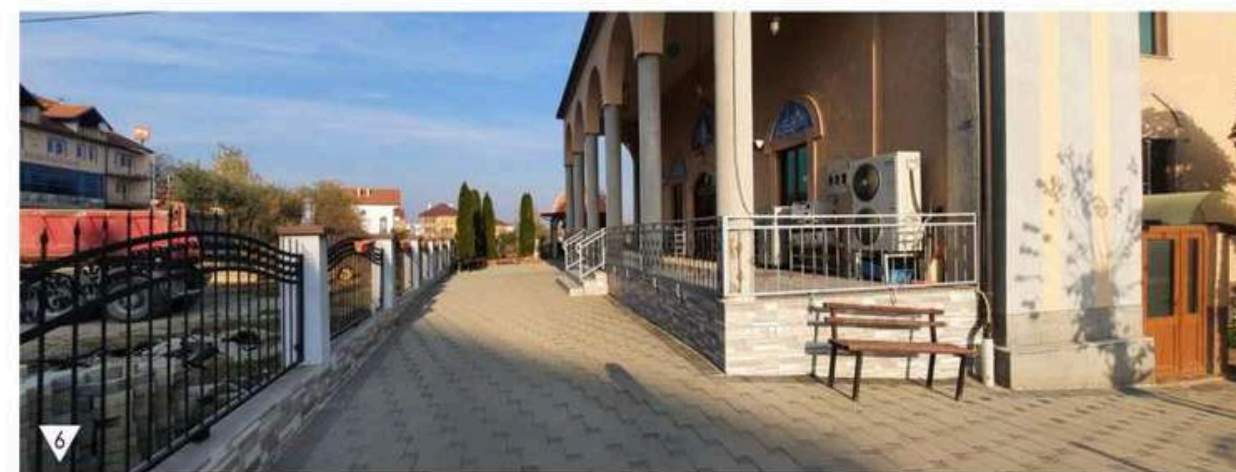
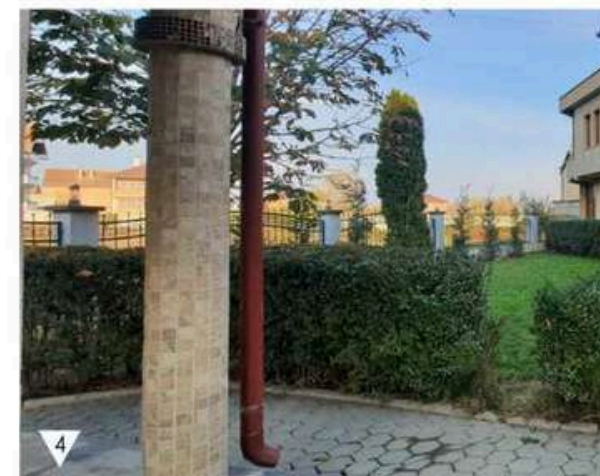
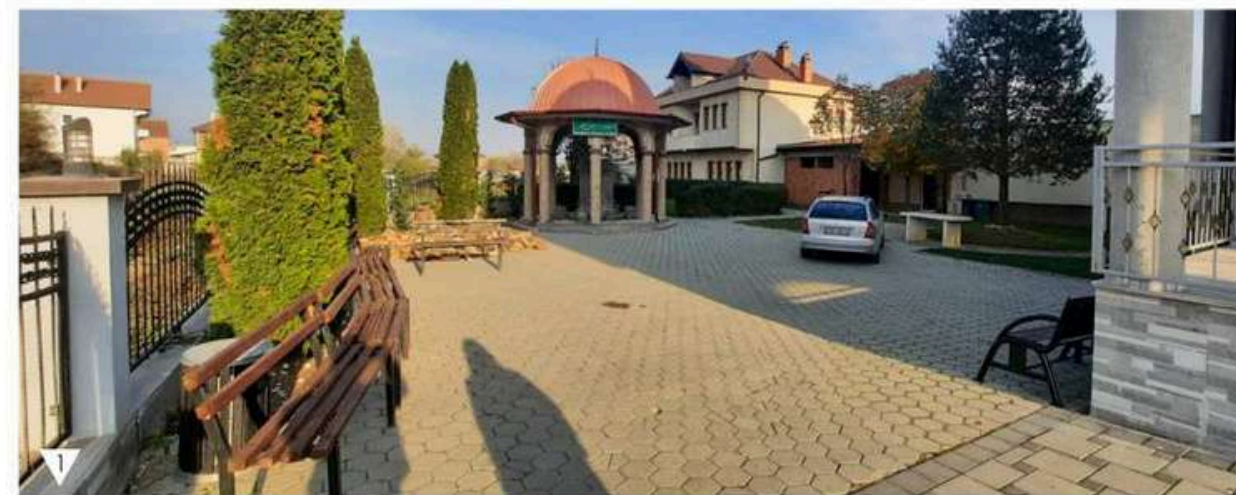
-  E qasshme
-  E qasshme vetëm me përcjellje
-  E paqasshme

**MIRËMBAJTJA DHE INVESTIMET**

-  E mirëmbajtur
-  E pamirëmbajtur
-  Ka nevojë për investime shtesë

**SHFRYTËZUESHMËRIA**

-  Plotësisht e shfrytëzueshme
-  Relativisht e shfrytëzueshme
-  Pak e shfrytëzueshme
-  Aspak e shfrytëzueshme



**HAPËSIRA DHE OBORRI I XHAMISË "YENI CAMI" NË HYRJE TË MAMUSHËS**

|                            |  |   |
|----------------------------|--|---|
| SIPËRFAQJA                 |  | 1613.55 m <sup>2</sup>  |
| KODI I GIS-it              |  | PS07  |
| KATEGORIA                  |  | Hapësirë semipublike  |
| FUNKSIONET EKSIZTUESE      |  |  |
| ELEMENTE&MOBILERI URBANE   |  |  |
| QASJA PËR P.A.K.           |  |  |
| MIRËMBAJTJA DHE INVESTIMET |  |  |
| SHFRYTËZUESHMËRIA          |  |  |



**FUNKSIONET**

- Ecje/lëvizje e qytetarëve
- Aktivitete rekreimi/sportive
- Pushimore
- Hapësirë për shumë qëllime
- Panair
- Koncert
- Kinema verore
- Lokacion fotografimi
- Dyqane
- Dyqan suvenirësh
- Kafeteri/Restaurant
- Shitës ambulant
- Treg ditor/javor
- Institucione publike/Zyre
- Zonë me qarkullim të veturave
- Shteg për bicikleta
- Parking për vetura
- Ceremoni fetare
- Çeshme për abdest
- Çeshme për ujë të pijshëm
- Varreza të vjetra

**ELEMENTE & MOBILERI URBANE**

- Gjelbërimi i lartë
- Gjelbërimi i ulët
- Ndriçimi publik
- Ulëse
- Rampa
- Shportë e mbeturinave
- Fontanë
- Memorial
- Art publik
- Kënd i lojërave
- Parking për biçikleta
- WC publike

**QASJA PËR P.A.K.**

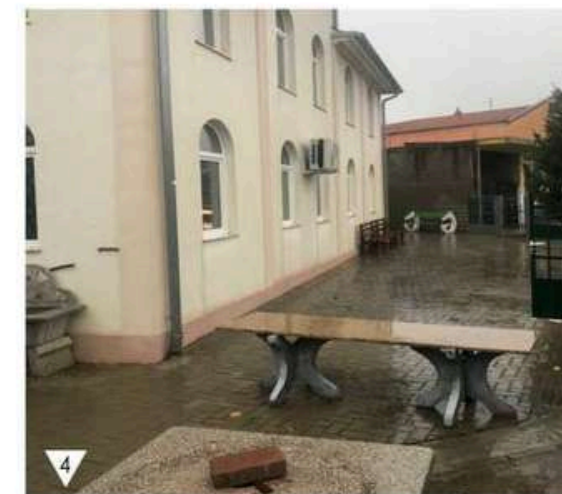
- E qasshme
- E qasshme vetëm me përcjellje
- E paqasshme

**MIRËMBAJTJA DHE INVESTIMET**

- E mirëmbajtur
- E pamirëmbajtur
- Ka nevojë për investime shtesë

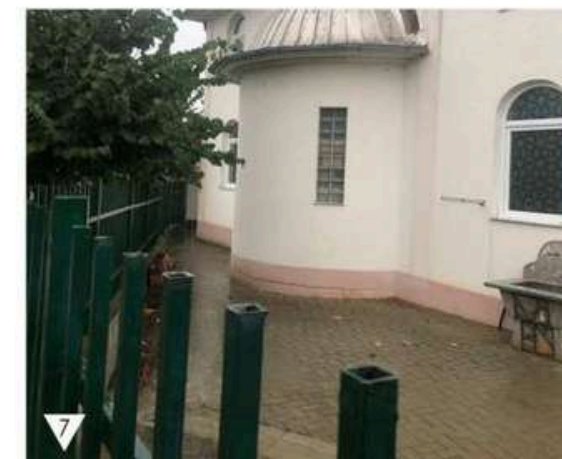
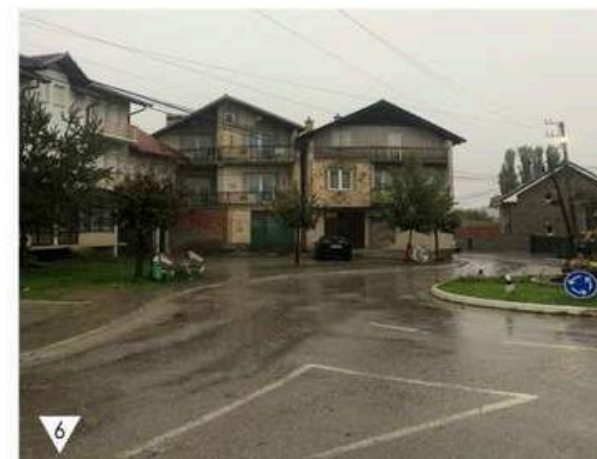
**SHFRYTËZUESHMËRIA**

- Plotësisht e shfrytëzueshme
- Relativisht e shfrytëzueshme
- Pak e shfrytëzueshme
- Aspak e shfrytëzueshme



**HAPËSIRA PUBLIKE TEK XHAMIA "NËPËRBIŠT"**

|                            |                             |
|----------------------------|-----------------------------|
| SIPËRFAQJA                 | 1631.90m <sup>2</sup>       |
| KODI I GIS-it              | PS08                        |
| KATEGORIA                  | Hapësirë publike ekzistuese |
| FUNKSIONET EKSIZTUESE      |                             |
| ELEMENTE&MOBILERI URBANE   |                             |
| QASJA PËR P.A.K.           |                             |
| MIRËMBAJTJA DHE INVESTIMET |                             |
| SHFRYTËZUESHMËRIA          |                             |





**FUNKSIONET**

- Ecje/lëvizje e qytetarëve
- Aktivitete rekreimi/sportive
- Pushimore
- Hapësirë për shumë qëllime
- Panair
- Koncert
- Kinema verore
- Lokacion fotografimi
- Dyqane
- Dyqan suvenirësh
- Kafeteri/Restaurant
- Shitës ambulant
- Treg ditor/javor
- Institucione publike/Zyre
- Zonë me qarkullim të veturave
- Shteg për bicikleta
- Parking për vetura
- Ceremoni fetare
- Çeshme për abdest
- Çeshme për ujë të pijshëm
- Varreza të vjetra

**ELEMENTE & MOBILERI URBANE**

- Gjelbërimi i lartë
- Gjelbërimi i ulët
- Ndriçimi publik
- Ulëse
- Rampa
- Shportë e mbeturinave
- Fontanë
- Memorial
- Art publik
- Kënd i lojërave
- Parking për biçikleta
- WC publike

**QASJA PËR P.A.K.**

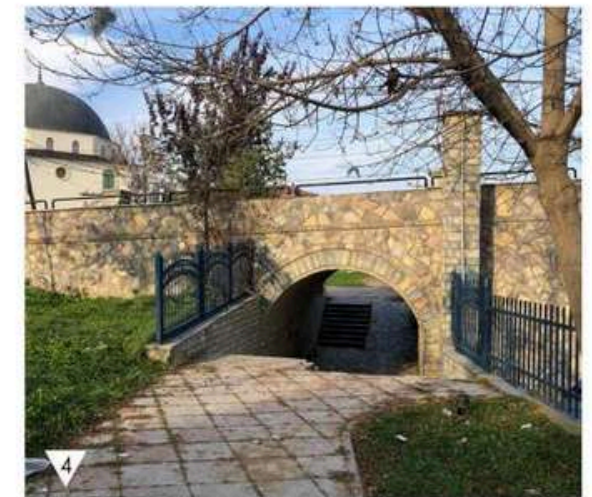
- E qasshme
- E qasshme vetëm me përcjellje
- E paqasshme

**MIRËMBAJTJA DHE INVESTIMET**

- E mirëmbajtur
- E pamirëmbajtur
- Ka nevojë për investime shtesë

**SHFRYTËZUESHMËRIA**

- Plotësisht e shfrytëzueshme
- Relativisht e shfrytëzueshme
- Pak e shfrytëzueshme
- Aspak e shfrytëzueshme



**PARKU "ANKARA"**

SIPËRFAQJA

4345.45 m<sup>2</sup>

KODI I GIS-it

PS09

KATEGORIA

Hapësirë publike ekzistuese

FUNKSIONET EKSIZTUESE



ELEMENTE&MOBILERI URBANE



QASJA PËR P.A.K.



MIRËMBAJTJA DHE INVESTIMET



SHFRYTËZUESHMËRIA








**FUNKSIONET**

-  Ecje/lëvizje e qytetarëve
-  Aktivitete rekreimi/sportive
-  Pushimore
-  Hapësirë për shumë qëllime
-  Panair
-  Koncert
-  Kinema verore
-  Lokacion fotografimi
-  Dyqane
-  Dyqan suvenirësh
-  Kafeteri/Restaurant
-  Shitës ambulant
-  Treg ditor/javor
-  Institucione publike/Zyre
-  Zonë me qarkullim të veturave
-  Shteg për bicikleta
-  Parking për vetura
-  Ceremoni fetare
-  Çeshme për abdest
-  Çeshme për ujë të pijshëm
-  Varreza të vjetra




**ELEMENTE & MOBILERI URBANE**

-  Gjelbërimi i lartë
-  Gjelbërimi i ulët
-  Ndriçimi publik
-  Ulëse
-  Rampa
-  Shportë e mbeturinave
-  Fontanë
-  Memorial
-  Art publik
-  Kënd i lojërave
-  Parking për biçikleta
-  WC publike





**QASJA PËR P.A.K.**

-  E qasshme
-  E qasshme vetëm me përcjellje
-  E paqasshme

**MIRËMBAJTJA DHE INVESTIMET**


-  E mirëmbajtur
-  E pamirëmbajtur
-  Ka nevojë për investime shtesë

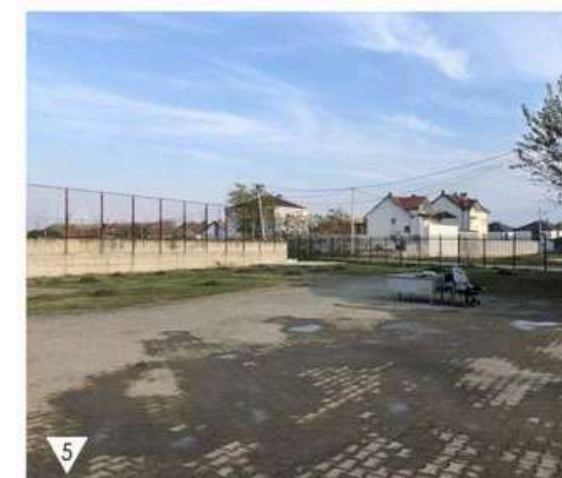
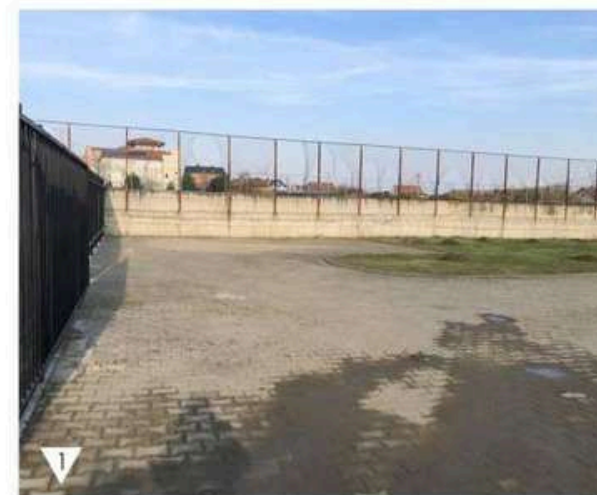
**SHFRYTËZUESHMËRIA**

-  Plotësisht e shfrytëzueshme
-  Relativisht e shfrytëzueshme
-  Pak e shfrytëzueshme
-  Aspak e shfrytëzueshme



**OBORRI I SHTËPISË SË KULTURËS**

|                            |   |
|----------------------------|---|
| SIPËRFAQJA                 | 1466.60 m <sup>2</sup>  |
| KODI I GIS-it              | PS10  |
| KATEGORIA                  | Hapësirë semi-publike   |
| FUNKSIONET EKSIZTUESE      |  |
| ELEMENTE&MOBILERI URBANE   |  |
| QASJA PËR P.A.K.           |  |
| MIRËMBAJTJA DHE INVESTIMET |  |
| SHFRYTËZUESHMËRIA          |  |








## FUNKSIONET

-  Ecje/lëvizje e qytetarëve
-  Aktivitete rekreimi/sportive
-  Pushimore
-  Hapësirë për shumë qëllime
-  Panair
-  Koncert
-  Kinema verore
-  Lokacion fotografimi
-  Dyqane
-  Dyqan suvenirësh
-  Kafeteri/Restaurant
-  Shitës ambulant
-  Treg ditor/javor
-  Institucione publike/Zyre
-  Zonë me qarkullim të veturave
-  Shteg për bicikleta
-  Parking për vetura
-  Ceremoni fetare
-  Çeshme për abdest
-  Çeshme për ujë të pijshëm
-  Varreza të vjetra




## ELEMENTE & MOBILERI URBANE

-  Gjelbërimi i lartë
-  Gjelbërimi i ulët
-  Ndriçimi publik
-  Ulëse
-  Rampa
-  Shportë e mbeturinave
-  Fontanë
-  Memorial
-  Art publik
-  Kënd i lojërave
-  Parking për biçikleta
-  WC publike





## QASJA PËR P.A.K.

-  E qasshme
-  E qasshme vetëm me përcjellje
-  E paqasshme

## MIRËMBAJTJA DHE INVESTIMET

-  E mirëmbajtur
-  E pamirëmbajtur
-  Ka nevojë për investime shtesë

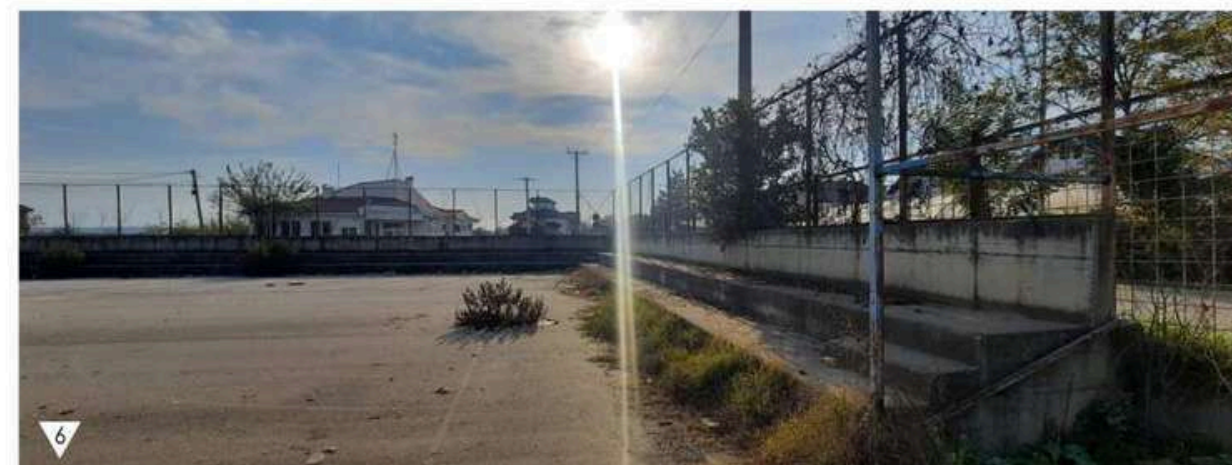
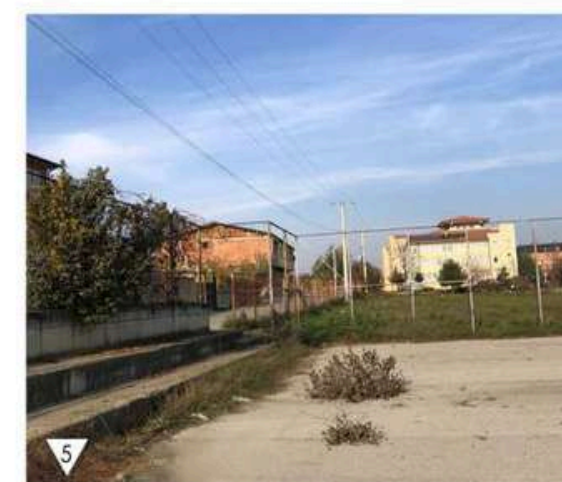
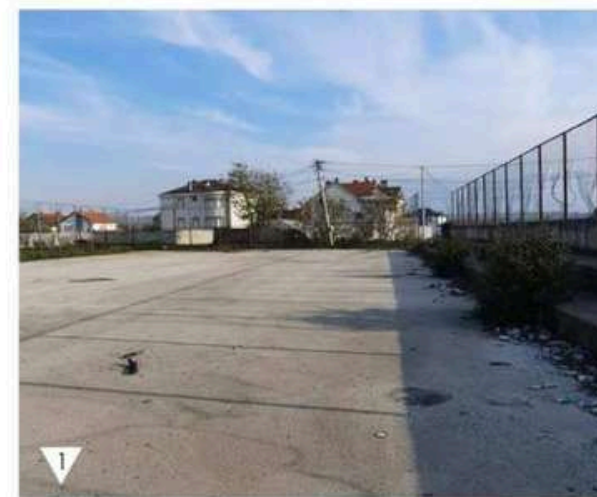
## SHFRYTËZUESHMËRIA

-  Plotësisht e shfrytëzueshme
-  Relativisht e shfrytëzueshme
-  Pak e shfrytëzueshme
-  Aspak e shfrytëzueshme



## HAPESIRA E FUSHES SPORTIVE

|                            |   |
|----------------------------|---|
| SIPËRFAQJA                 | 1421.40 m <sup>2</sup>  |
| KODI I GIS-it              | PS11  |
| KATEGORIA                  | Hapësirë potenciale publike   |
| FUNKSIONET EKSIZTUESE      |  |
| ELEMENTE&MOBILERI URBANE   |  |
| QASJA PËR P.A.K.           |  |
| MIRËMBAJTJA DHE INVESTIMET |  |
| SHFRYTËZUESHMËRIA          |  |







# HAPËSIRAT PUBLIKE NË MAMUSHË