

HAPËSIRAT PUBLIKE NË DRAGASH

HULUMTIM DHE INFOGRAFIKË

Gjatë vitit 2024 është kryer hulumtimi i hapësirave publike në qytetin e Dragashit. Nga gjithsej 18 hapësira publike të identifikuar në zonën urbane të Dragashit numri më i madh i tyre gjenden në qendër dhe një numër i vogël në zonat periferike.

Hulumtimi ka për qëllim të analizojë gjendjen ekzistuese të të gjitha hapësirave ku janë analizuar kategoritë dhe funksionet e hapësirave, elementet dhe mobilaria urbane, si dhe qasja, mirëmbajtja dhe shfrytëzueshmëria e tyre.

Hulumtimi jep edhe konkluzat e rekomandimeve se si këto hapësira do të mund të ngrisin cilësinë dhe do të ishin më të shfrytëzueshme nga banorët e këtyre hapësirave.

Në fund të hulumtimit, si aneks, gjenden edhe analizat individuale në kartela të veçanta për të gjitha hapësirat publike të hulumtuara.

ÇKA JANË HAPËSIRAT PUBLIKE?

Hapësira është diçka abstrakte, pa ndonjë kuptim thelbësor. Hapësira publike/lokaliteti/vendi i referohet asaj se si njerëzit janë të vetëdijshëm apo të tërhequr nga një pjesë e caktuar e hapësirës. Një vend apo hapësirë publike mund të shihet si hapësirë që ka kuptim dhe vlera.

Përshtypja jonë për një qytet, pos identitetit bashkëkohor urban por edhe atij historik formësohet edhe nga kualiteti i hapësirave publike në të. Hapësirat publike duhet të jenë funksionale, të ofrojnë hapësirë për kreativitet, të jenë të qasshme për të gjitha grupet e shoqërisë dhe të ofrojnë siguri. Për më tepër, hapësirat publike kanë rol të rëndësishëm në jetën shoqërore dhe ekonomike të banorëve e komuniteteve që jetojnë dhe i gëzojnë këto hapësira.

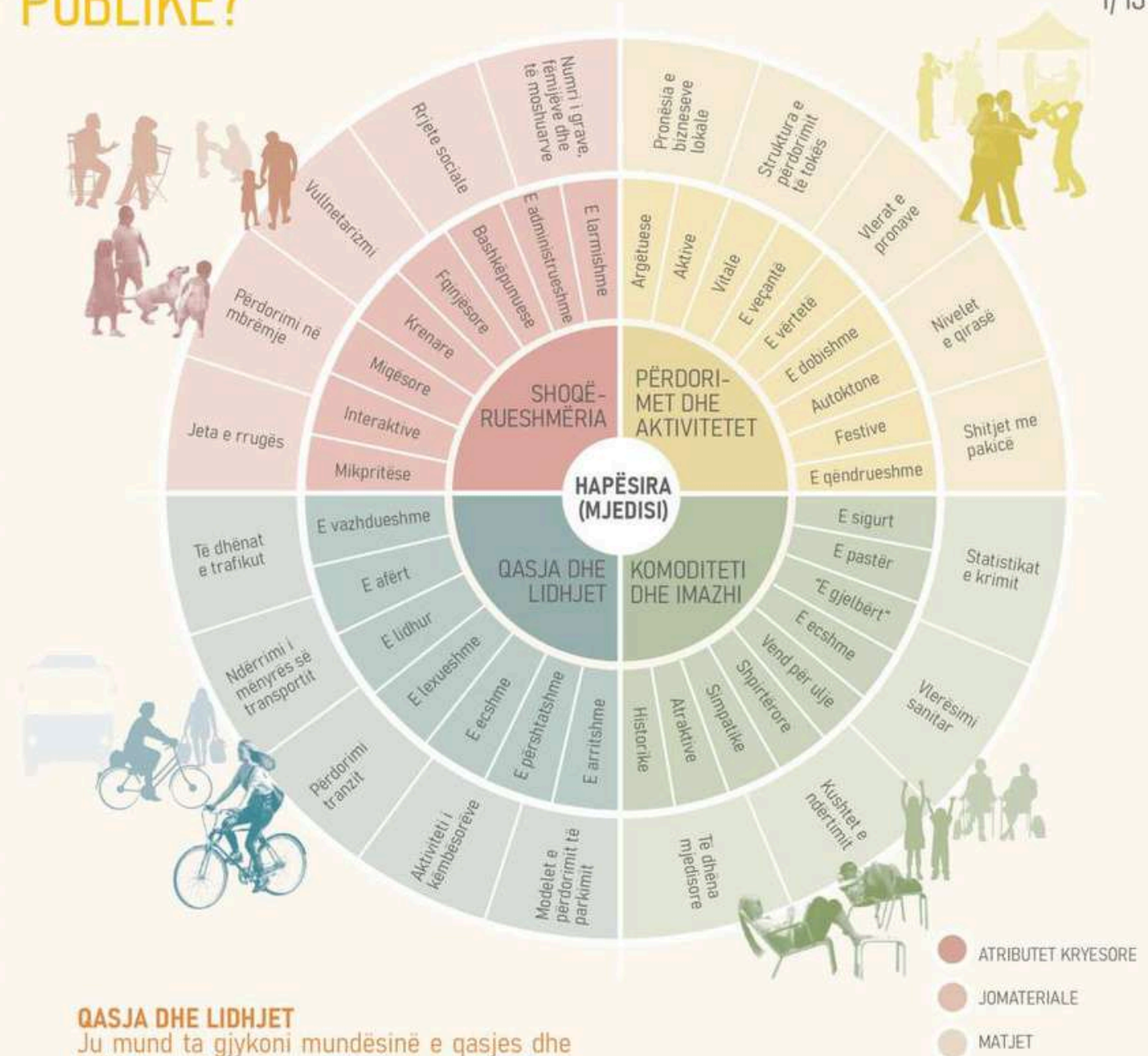
Çfarë e bën një hapësirë një vend të suksesshëm?

Hapësira publike të mira janë ato vende ku mbahen festime, ndodhin shkëmbime shoqërore dhe ekonomike, miqtë takohen me njëri-tjetrin dhe kulturat përzihen. Ato janë "hajatat e përparme" të institucioneve e ndërtesave tona publike. Kur këto hapësira funksionojnë mirë, ato shërbejnë si skenë për jetën tonë publike.

Çfarë i bën disa vende të kenë sukses ndërsa të tjerët dështojnë?

Në vlerësimin e mijëra hapësirave publike nëpër botë, projekti "Project for Public Spaces (PPS)" ka zbuluar se hapësirat publike për të qenë të suksesshme, ato përgjithësisht ndajnë katër cilësitë e mëposhtme: ato janë të qasshme; njerëzit janë të angazhuar në aktivitete; hapësira është e rehatshme dhe ka një imazh të mirë; dhe së fundmi, është një vend i shoqërueshëm: një vend ku njerëzit takohen me njëri-tjetrin dhe i dërgojnë njerëzit kur vijnë për vizitë.

Më poshtë gjeni diagramin e zhvilluar nga PPS që mund të shërbejë si një mjet për të ndihmuar njerëzit në gjykimin e çdo vendi/hapësirë, të mirë apo të keqe.



QASJA DHE LIDHJET

Ju mund ta gjykoni mundësinë e qasjes dhe lidhjet e një hapësirë me mjedisin përreth, si vizual ashtu edhe fizik. Një hapësirë e suksesshme publike është e lehtë për tu arritur dhe për të kaluar; është e dukshme si nga distanca, ashtu edhe nga afër. Skajet e një hapësirë janë gjithashtu të rëndësishme: për shembull, një varg dyqanesh përgjatë një rruge është më interesante dhe përgjithësisht më e sigurt për të ecur sesa një mur i zbrazët ose një ngastër e zbrazët. Hapësirat e arritshme kanë një qarkullim të lartë parkimi dhe, në mënyrë ideale, janë të përshatshme për transport publik.

KOMODITETI DHE IMAZHI

Nëse një hapësirë është e rehatshme dhe ka paraqitje të mirë - ka një imazh të mirë - është çelësi i suksesit të saj. Komoditeti përfshin perceptimet në lidhje me sigurinë, pastërtinë dhe disponueshmërinë e vendeve për t'u ulur - rëndësia e dhënies së njerëzve zgjedhjen për t'u ulur atje ku duan ata zakonisht nënvlerësohet.

PËRDORIMET DHE AKTIVITETET

Aktivitetet janë shtyllat kryesore të ndërtimit të hapësirave të suksesshme. Ato janë arsye përse njerëzit i vizitojnë në radhë të parë dhe pse ata vazhdojnë të kthehen. Aktivitetet janë gjithashtu ato që e bëjnë një vend të veçantë ose unik. Kur nuk ka asgjë për të bërë në një vend, ai do të qëndrojë i zbrazët dhe i papërdorur - një shenjë e sigurt që diçka duhet të ndryshojë.

SHOQËRUESHMËRIA

Kjo është një cilësi e vështirë që të arrijë një vend, por pasi të arrihet bëhet një tipar i pagabueshëm. Kur njerëzit shohin miq, takohen dhe përshëndesin fqinjët e tyre dhe ndihen rehat që të bashkëveprojnë me të huajt, ata priren të ndiejnë një ndjenjë më të fortë për vendin ose lidhjen me komunitetin e tyre - dhe poashtu edhe vendin që nxit këto lloj aktivitete shoqërore.

**HAPËSIRAT
PUBLIKE NË
DRAGASH**



HAPËSIRAT PUBLIKE NË DRAGASH

HAPËSIRAT PUBLIKE TË IDENTIFIKUARA



Në mënyrë që të analizohen tipologjitë e hapësirave publike të identifikuara, ato janë kategorizuar në tre grupe të paraqitura në vijim:

Hapësirat ekzistuese publike: Hapësirat ekzistuese që janë gjithmone të hapura dhe lehtësisht të qasshme për qytetarë.

Hapësirat semi-publike: Hapësira që rrethojnë një ndërtesë publike (apo edhe oborr) dhe menaxhohen nga menaxheri i ndërtesës ose ofruesi i shërbimit. Këto hapësira nuk janë plotësisht të hapura dhe janë të kontrolluara. Rastet më të shpeshta janë monumentet fetare, profane apo institucionet publike. Ka raste që ato janë të qasshme me pagesë apo me leje të veçantë.

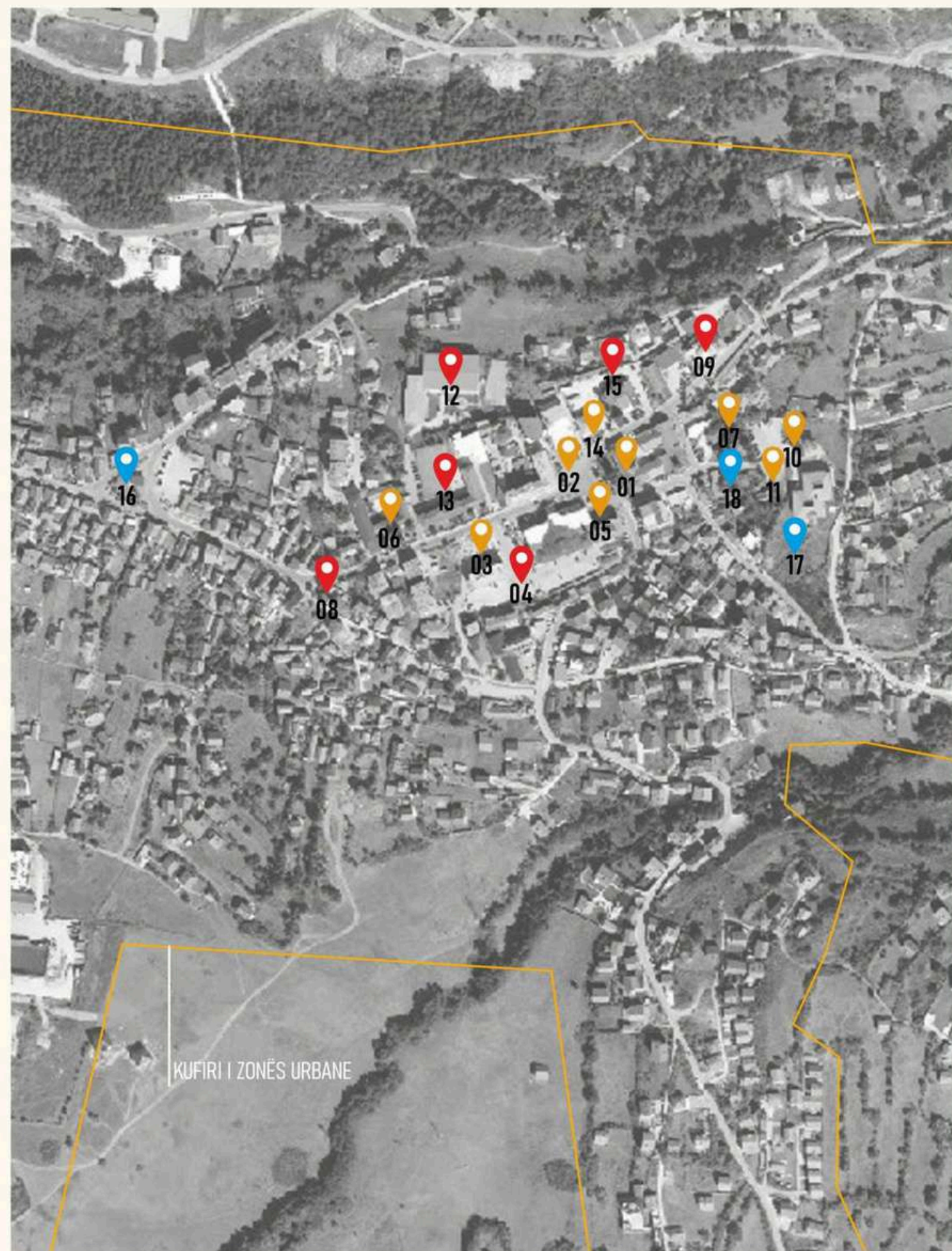
Hapësirat potenciale publike: Hapësira që kanë potencial të konvertohen në hapësira publike për qytetarë. Kjo kategori është përcaktuar duke u marrë për bazë numri i vogël i hapësirave publike në përgjithësi dhe mund të shërbejë në të ardhmen për planifikim nga institucionet komunale.

HAPËSIRAT PUBLIKE NË DRAGASH

KATEGORIZIMI I HAPËSIRAVE PUBLIKE

Kategoritë e hapësirave publike	Numri i hapësirave	%
Hapësira publike ekzistuese	9	50%
Hapësira semi-publike	6	33.33%
Hapësira potenciale publike	3	16.66%
	18	100%

Kategoritë e hapësirave publike	Sipërfaqja (m ²)	%
Hapësira publike ekzistuese	7,543.05	30.78%
Hapësira semi-publike	12,374.03	50.50%
Hapësira potenciale publike	4,580.6	18.69%
	24,499.68	100%





HAPËSIRAT PUBLIKE NË DRAGASH

EMËRTIMI, SIPËRFAQJA DHE KODIMI

Të gjitha hapësirat publike të identifikuara janë emërtuar në bazë të emrit zyrtar, rrugës apo sheshit ku gjenden. Poashtu në raste të caktuara janë përdorur edhe emërtimet jo-zyrtare por që përdoren shpesh nga komuniteti lokal. Të gjitha hapësirat publike janë përpunuar në platformën Geographical Information System (GIS) dhe janë kodifikuar në mënyrë që të shfrytëzohen edhe për hulumtime të mëtutjeshme.

KODI GIS	EMËRTIMI I HAPËSIRËS PUBLIKE	SIPËRFAQJA (m2)
PS01	OBORRI I KOMUNËS SË DRAGASHIT	614.20
PS02	HAPËSIRA PUBLIKE NË QENDËR TË DRAGASHIT	361.70
PS03	SHESHI TEK MONUMENTI I ADEM JASHARIT	960.30
PS04	HAPËSIRA E TREGUT TEK MONUMENTI I ADEM JASHARIT	3,963.30
PS05	PARKU I DËSHMORIT HYSEJIN KUTLU	477.20
PS06	PARKU PUBLIK TEK SHTËPIA E KULTURËS	437.60
PS07	PARKU TEK QENDRA PËR PUNË SOCIALE	1,203.30
PS08	OBORRI I XHAMISË SË VJETËR TË DRAGASHIT	490.72
PS09	OBORRI I XHAMISË QENDRORE	481.00
PS10	HAPËSIRA PUBLIKE DHE PARKINGU SPITALOR	2,631.85
PS11	HAPËSIRA PUBLIKE E TERRASAVE PËR RELAKSIM	751.60
PS12	OBORRI I SH.M.L "RUZHDI BERISHA"	3,289.10
PS13	HAPËSIRA PUBLIKE E SHKOLLËS FILLORE "FETAH SYLEJMANI"	2,227.41
PS14	OBORRI I ISH DREJTORISË KOMUNALE TË ARSIMT	107.30
PS15	HAPËSIRA E PARKINGUT TEK ISH OBJEKTI I DKA	1,922.50
PS16	HAPËSIRA POTENCIALE PUBLIKE NË HYRJE TË DRAGASHIT	1,006.70
PS17	HAPËSIRA POTENCIALE PUBLIKE PAS SPITALIT	2,994.60
PS18	HAPËSIRA POTENCIALE PUBLIKE E NDËRTESESË SË HANDIKOS DRAGASH	579.30
TOTALI		24,499.6

FUNKSIONET E HAPËSIRAVE 1

Në hapësirat publike janë shqyrtuar funksioni apo funksionet ekzistuese në secilën prej tyre.

Hapësirat mund të kenë një apo më shumë funksione në të njëjtën kohë. Të dhënat pasqyrojnë të gjitha funksionet që mund të ketë një hapësirë publike gjatë një viti kalendarik.

HAPËSIRAT PUBLIKE NË DRAGASH

GJITHSEJ 18 HAPËSIRA PUBLIKE
100%



HAPËSIRAT EKZISTUESE PUBLIKE
NR | HAP / %

8 / 61.5%

9 / 53%

3 / 33%

6 / 60%

1 / 100%

4 / 50%

5 / 62.5%

0 / 0%

0 / 0%

HAPËSIRAT SEMI-PUBLIKE
NR | HAP / %

4 / 31%

5 / 29.5%

5 / 56%

2 / 20%

0 / 0%

4 / 50%

2 / 25%

2 / 100%

1 / 100%

HAPËSIRAT POTENCIALE PUBLIKE
NR | HAP / %

1 / 7.5%

3 / 17.5%

1 / 11%

2 / 20%

0 / 0%

0 / 0%

1 / 12.5%

0 / 0%

0 / 0%

FUNKSIONET E HAPËSIRAVE 2

Në hapësirat publike janë shqyrtuar funksioni apo funksionet ekzistuese në secilën prej tyre.

Hapësirat mund të kenë një apo më shumë funksione në të njëjtën kohë. Të dhënat pasqyrojnë të gjitha funksionet që mund të ketë një hapësirë publike gjatë një viti kalendarik.

HAPËSIRAT PUBLIKE NË DRAGASH

GJITHSEJ 18 HAPËSIRA PUBLIKE
100%



HAPËSIRAT EKZISTUESE PUBLIKE
NR | HAP / %

0 / 0%

2 / 100%

0 / 0%

0 / 0%

0 / 0%

0 / 0%

0 / 0%

0 / 0%

0 / 0%

0 / 0%

HAPËSIRAT SEMI-PUBLIKE
NR | HAP / %

0 / 0%

0 / 0%

2 / 100%

1 / 100%

0 / 0%

2 / 100%

2 / 100%

0 / 0%

0 / 0%

0 / 0%

HAPËSIRAT POTENCIALE PUBLIKE
NR | HAP / %

0 / 0%

0 / 0%

0 / 0%

0 / 0%

0 / 0%

0 / 0%

0 / 0%

0 / 0%

0 / 0%

0 / 0%

PREZENCA E ELEMENTEVE DHE MOBILERISË URBANE

Gjatë vlerësimit të hapësirave publike janë marrë parasysh të gjitha elementet ekzistuese dhe mobilaria urbane në hapësira publike të identifikuar. Poashtu në bazë të karakterit të hapësirës janë identifikuar edhe elementet që mungojnë në mënyrë që ato të plotësohen dhe të jenë plotësisht funksionale.

HAPËSIRAT PUBLIKE NË DRAGASH

GJITHSEJ 18 HAPËSIRA PUBLIKE
100%

HAPËSIRAT EKZISTUESE PUBLIKE
NR | HAP / %

HAPËSIRAT SEMI-PUBLIKE
NR | HAP / %

HAPËSIRAT POTENCIALE PUBLIKE
NR | HAP / %

 **14/77%** GJELBËRIMI I LARTË

7 | 50%

5 | 35.71%

2 | 14.28%

 **17/94%** GJELBËRIMI I ULËT

8 | 47%

6 | 35.2%

3 | 17.6%

 **12/66%** ULËSE

8 | 66.6%

3 | 25%

1 | 8.3%

 **8/44%** SHPORTË E MBETURNIAVE

4 | 50%

3 | 37.5%

1 | 12.5%

 **5/27%** NDRIÇIMI PUBLIK

5 | 100%

0 | 0%

0 | 0%

 **8/44%** RAMPA

4 | 50%

2 | 25%

2 | 25%

 **0/0%** PARKING PËR BIÇIKLETA

0 | 0%

0 | 0%

0 | 0%

 **3/16%** MEMORIAL

2 | 66.6%

1 | 33.3%

0 | 0%

PREZENCA E ELEMENTEVE DHE MOBILERISË URBANE

**GJITHSEJ 18
HAPËSIRA
PUBLIKE**
100%

**HAPËSIRAT
EKZISTUESE
PUBLIKE**
NR | HAP / %

**HAPËSIRAT
SEMI-
PUBLIKE**
NR | HAP / %

**HAPËSIRAT
POTENCIALE
PUBLIKE**
NR | HAP / %



0/0% FONTANË

0 / 0%

0 / 0%

0 / 0%



0/0% KËND I
LOJËRAVE

0 / 0%

0 / 0%

0 / 0%



0/0% ART PUBLIK

0 / 0%

0 / 0%

0 / 0%



0/0% WC PUBLIKE

0 / 0%

0 / 0%

0 / 0%

**HAPËSIRAT
PUBLIKE NË
DRAGASH**

MUNGESA E ELEMENTEVE DHE MOBILERISË URBANE

Gjatë vlerësimit të hapësirave publike janë marrë parasysh të gjitha elementet ekzistuese dhe mobileria urbane në hapësira publike të identifikuar. Po-ashu në bazë të karakterit të hapësirës janë identifikuar edhe elementet që mungojnë në mënyrë që ato të plotësohen dhe të jenë plotësisht funksionale.

HAPËSIRAT PUBLIKE NË DRAGASH

GJITHSEJ 18 HAPËSIRA PUBLIKE
100%

 **18/100%** PARKING PËR BIÇIKLETA

 **18/100%** ART PUBLIK

 **13/72%** RAMPA

 **18/100%** WC PUBLIKE

 **11/61%** SHPORTË E MBETURNIAVE

 **4/22%** GJELBËRIMI I LARTË

 **18/100%** KËND I LOJËRAVE

 **13/72%** NDRIÇIM PUBLIK

 **1/5.5%** GJELBËRIMI I ULËT

HAPËSIRAT EKZISTUESE PUBLIKE
NR | HAP / %

9 | 50%

HAPËSIRAT SEMI-PUBLIKE
NR | HAP / %

6 | 33.33%

HAPËSIRAT POTENCIALE PUBLIKE
NR | HAP / %

3 | 16.66%

9 | 50%

6 | 33.33%

3 | 16.66%

6 | 46%

5 | 38.5%

2 | 15.5%

9 | 50%

6 | 33.33%

3 | 16.66%

4 | 36.5%

4 | 36.5%

3 | 27%

2 | 50%

1 | 25%

1 | 25%

9 | 50%

6 | 33.33%

3 | 16.66%

4 | 31%

6 | 46%

3 | 23%

1 | 100%

0 | 0%

0 | 0%

Në kuadër të hulumtimit, është analizuar qasja e personave me aftësi të kufizuara dhe prindërit me fëmijë në këto hapësira publike. Në bazë të analizës hapësirat janë klasifikuar në këto tri grupe:

Të qasshme - Hapësirat në të cilat nuk ekziston asnjë pengesë (barrierë fizike) për lëvizjen e lirë dhe të pavarur të personave me aftësi të kufizuara.

Të qasshme vetëm me përcjellje - Hapësirat në të cilat personat me aftësi të kufizuara nuk mund të lëvizin lirshëm për shkak të rampave jo adekuate apo pengesave tjera dhe ku lëvizja e tyre është e mundur vetëm me përcjellje apo ndihmë të personave të tjerë.

Të paqasshme - Hapësirat në të cilat ekzistojnë barrierat fizike dhe lëvizja e personave me aftësi të kufizuara është e pamundur.

Një element i rëndësishëm që luan rol në rritjen e kualitetit të hapësirave publike, respektivisht rritjes së atraktivitetit dhe shfrytëzueshmërisë së tyre është mirëmbajtja e këtyre hapësirave. Andaj hapësirat publike janë analizuar edhe në bazë të kriterit të mirëmbajtjes dhe janë klasifikuar në tri grupe:

Të mirëmbajtura - Hapësirat publike të cilat mirëmbahen rregullisht dhe kanë elemente urbane në gjendje të mirë dhe funksionale.

Të pamirëmbajtura - Hapësirat publike të cilat nuk janë të mirëmbajtura dhe kanë elemente urbane në gjendje të vjetërsuar apo jofunksionale.

Kanë nevojë për investime shtesë - Hapësirat publike të cilat janë të mirëmbajtura, por kanë mungesë elementesh urbane ose funksione të cilat e rrisin atraktivitetin e tyre dhe si rezultat janë pak ose aspak të shfrytëzueshme nga qytetarët.

HAPËSIRAT PUBLIKE NË DRAGASH

QASJA PËR PERSONA ME AFTËSI TË KUFIZUARA

GJITHSEJ 18 HAPËSIRA PUBLIKE
100%

HAPËSIRAT EKZISTUESE PUBLIKE
NR | HAP / %

HAPËSIRAT SEMI-PUBLIKE
NR | HAP / %

HAPËSIRAT POTENCIALE PUBLIKE
NR | HAP / %



9/50% TË QASSHME

4 | 44.4%

3 | 33.3%

2 | 22.2%



7/39% TË QASSHME VETËM ME PËRCJELLJE

4 | 57.1%

2 | 28.5%

1 | 14.2%



2/11% TË PAQASSHME

1 | 50%

1 | 50%

0 | 0%

MIRËMBAJTJA DHE INVESTIMET



2/11% TË MIRËMBAJTURA

2 | 100%

0 | 0%

0 | 0%



5/28% TË PA MIRËMBAJTURA

0 | 0%

2 | 40%

3 | 60%



11/61% KANË NEVOJË PËR INVESTIME SHITESË

7 | 63.7%

4 | 36.3%

0 | 0%

SHFRYTËZUESHMËRIA E HAPËSIRAVE PUBLIKE

Pas analizës së të gjithë faktorëve që ndërlidhen me hapësirat publike (kategoria, funksioni, elementet dhe mobilaria urbane) si dhe informtat e grumbulluara se sa një hapësirë publike shfrytëzohet gjatë ciklit të një viti, hulumtimi përmbillet me kategorizim të shfrytëzueshmërisë, dhe atë në katër grupe:

Plotësisht e shfrytëzueshme - Hapësirat publike të cilat shfrytëzohen më së shumti në qytet.

Relativisht e shfrytëzueshme - Hapësirat publike të cilat shfrytëzohen shumë, sidomos në periudha (stinë) të caktuara të vitit por jo gjatë tërë vitit.

Pak e shfrytëzueshme - Hapësirat publike të cilat shfrytëzohen vetëm gjatë një periudhe të caktuar të vitit apo në ditë të caktuara.

Aspak e shfrytëzueshme - Hapësirat publike të cilat për shkak të arsyeve e pengesave të ndryshme nuk shfrytëzohen aspak.

**HAPËSIRAT
PUBLIKE NË
DRAGASH**

**GJITHSEJ 18
HAPËSIRA
PUBLIKE**
100%

**HAPËSIRAT
EKZISTUESE
PUBLIKE**
NR | HAP / %

**HAPËSIRAT
SEMI-
PUBLIKE**
NR | HAP / %

**HAPËSIRAT
POTENCIALE
PUBLIKE**
NR | HAP / %



4/22% **PLOTËSISHT E
SHFRYTËZUESHME**



4/22% **RELATIVISHT E
SHFRYTËZUESHME**



8/45% **PAK E
SHFRYTËZUESHME**



2/11% **ASPAK E
SHFRYTËZUESHME**

1 / 25%

3 / 75%

5 / 62.5%

0 / 0%

3 / 75%

1 / 25%

2 / 25%

0 / 0%

0 / 0%

0 / 0%

1 / 12.5%

2 / 100%

KONKLUZIONE DHE REKOMANDIME

1. Komuna e Dragashit, si autoritet vendim-marrës për krijim të kushteve dhe mirëmbajtjes së hapësirave publike duhet të adoptojë qasje gjithpërfshirëse në dizajnim të hapësirave të reja publike dhe ngritje të cilësisë dhe mirëmbajtjes së hapësirave ekzistuese publike për nevojat e komunitetit. **Funksionet më të shpeshta të hapësirave publike të hulumtuara janë ato për pushim (72%), ecje/lëvizje të qytetarëve (94.5%), dhe parkingje e qarkullim të veturave (55.5%).** Këto të dhëna tregojnë që hapësirat publike në nivel të kënaqshëm ju shërbejnë qytetarëve, por duhet t'i japin fokus gjithmonë qytetarëve dhe jo veturave.
2. Hapësirat publike ekzistuese dominohen nga gjelbërimi i lartë në 77% të rasteve dhe gjelbërimi ulët (bari) në 94% si dhe 66% të hapësirave publike përmbajnë ulëse për pushim. **Fatkeqësisht më pak se gjysma e këtyre hapësirave kanë ndriçim ndriçim publik dhe shporta të mbeturinave.**
3. Hapësirat publike në Dragash janë të koncentruara kryesisht rreth institucioneve publike dhe semipublike, që ndikon në afërsinë mes hapësirave dhe shfrytëzimin e pakët të disa hapësirave publike. **Në anën tjetër ka mungesë të hapësirave të gjelbra në zonat potenciale publike, sikurse pjesa në hyrje të Dragashit, si dhe zonat semi-publike siç është pjesa e tregut.** Hulumtimet e shumta tregojnë se parqet ofrojnë përfitime të rëndësishme sociale, ekologjike, ekonomike dhe për shëndetin për qytetin dhe banorët e tij. Për këtë arsye, sugjerohet që Drejtoria përgjegjëse të identifikojë nevojat e evidentuara në këtë studim, si: ndriçim publik, kosha të mbeturinave, zona lojërash për fëmijë, parking për biçikleta, tualete publike, etj. Duke u bazuar në një planifikim që do të vijë nga ky inventarizim, mund të integrohen këto elemente të reja. Pra duhet të realizohen plane bashkëpunuese me përdoruesit e këtyre hapësirave, në mënyrë që qytetarët të ndihen më të përfshirë dhe të tregojnë më shumë kujdes ndaj dëmtimit të parqeve
4. Si rezultat i terrenit të pjesërisht të pjerrët në të cilat shtrihet zona urbane e Dragashit rezulton që numri më i madh i hapësirave publike të jenë vështirë të qasshme nga të gjitha kategoritë sociale. **Pak më shumë se gjysma e hapësirave të identifikuara janë plotësisht të qasshme (50%) përderisa gati 39% të hapësirave personat me aftësi të kufizuara nuk mund të lëvizin lirshëm për shkak të rampave jo adekuate apo pengesave tjera si dhe 11% janë plotësisht të paqasshme për personat me aftësi të kufizuara.** Për këtë arsye, duhet të bëhet sanimi i të gjitha trotuareve të hapësirave publike në mënyrë që të jenë të qasshme për persona me aftësi të kufizuara dhe prindëve me karroca. **Të ndërtohen rampa në të gjitha hapësirat publike si dhe rampat egzistuese që nuk janë të qasshme të rindërtohen me përqindje të pjerrësisë adekuate.**
5. Meqenëse grupet e marginalizuara dhe të moshuarit janë ndër përdoruesit më të rrallë të parqeve, komuna duhet të krijojë kushte më të përshtatshme për ta, duke ndjekur standardet për planifikimin e hapësirave publike të përshtatura për këto kategori. Po ashtu, qytetarët inkurajohen të jenë më të vëmendshëm ndaj atyre që dëmtojnë hapësirat publike dhe të raportojnë çdo incident tek autoritetet përkatëse
6. Pjesa më e madhe e hapësirave janë të mirëmbajtura dhe në gjendje të mirë, mirëpo kanë mungesë elementesh për rekreacion të cilat nxisin atraktivitetin dhe shfrytëzimin më të madh të këtyre hapësirave. **Nga hulumtimi del se rreth 61% e hapësirave kanë nevojë për investime shtesë.** Funksionet, investimet dhe elementet shtesë për çdo hapësirë të identifikuar është dhënë në kartela të veçanta të hapësirave publike në aneks.
7. **Më shumë se 1/3 e hapësirave publike në Dragash shfrytëzohen pak ose aspak nga qytetarët.** Pavarësisht se rreth 65% të hapësirave publike përmbajnë mobileri urbane si ulëse, ndriçim, shporta dhe gjelbërim, pothuajse në të gjitha hapësirat publike mungon arti publik, qeshmet për ujë, WC publike dhe këndet e lojërave për fëmijë. Ky është tregues që më shumë se gjysma e tyre nuk kanë përmbajtje atraktive, andaj duhet planifikohet shtimi i elementeve shtesë apo ridizajnimi i tyre.
8. Për të rritur atraktivitetin dhe përdorimin e hapësirave publike, ato duhet të ofrojnë më shumë funksione të përziera, si panaire, ngjarje kulturore dhe aktivitete komunitare. Revitalizimi i pjesës semi-publike të tregut do të ndihmonte në zhvillimin e tregtisë dhe përdorimin multifunksional të hapësirës, duke sjellë përfitime për të gjithë shfrytëzuesit.
9. Sheshi Adem Jashari, si një pikë referimi për qytetin e Dragashit, ka mungesë funksionesh dhe elementesh që do të rrisnin atraktivitetin dhe përdorshmërinë e tij. Prandaj, përveç funksioneve aktuale, rekomandohet që të përfshijë stola dhe kosha për mbeturina për një shfrytëzim më të mirë të hapësirës.
10. Rekomandohet krijimi i hapësirave multifunksionale në zona publike, si hyrja e Dragashit, që mund të kombinohet me dyqane, kafeteri, pavilione, kënde lojërash dhe shtigje, duke rritur atraktivitetin dhe funksionalitetin për përdoruesit lokalë dhe vizitorët. Po ashtu, në zonat afër spitalit dhe Handikosit mund të krijohen hapësira që plotësojnë nevojat e ndryshme të komunitetit, përfshirë përdoruesit me aftësi të kufizuara.
11. Komuna e Dragashit këshillohet të zbatojë metodologjinë e planifikimit me pjesëmarrje qytetare, të publikuar nga EC, gjatë projektimit të parqeve. Përvojat ndërkombëtare tregojnë se kjo qasje i ndihmon qytetarët ta perceptojnë hapësirën publike si një pasuri të përbashkët, duke rritur kujdesin dhe mirëmbajtjen e saj. Një mënyrë për të përfshirë komunitetin është përmes aktiviteteve artistike në hapësira publike, duke pasur parasysh se asnjë hapësirë e tyre nuk përmbanë art publik.

HAPËSIRAT
PUBLIKE NË
DRAGASH

HAPËSIRAT PUBLIKE NË DRAAGASH

PËR EC MA NDRYSHE

EC angazhohet për qëndrueshmëri ekonomike dhe qeverisje demokratike në nivel lokal (dhe rajonal) përmes mobilizimit të komunitetit, mbikëqyrjes së vendimmarrjes publike dhe partneritetit në zbatim të programeve dhe politikave zhvillimore.

Për përmbushjen e këtij misioni organizata zbaton projekte dhe nisma në kuadër të dy programeve kryesore: Qytete/Komuna Gjithëpërfshirëse dhe Zhvillim i Qëndrueshëm. Ndërsa programi i tretë është ideuar si njësi mbështetëse për veprimin e organizatës dhe synon adresimin e tri sfidave të jashtme dhe të brendshme: 1. Vëllimin e pamjaftueshëm të dijes empirike në vend, përfshi të dhënat e besueshme statistikore, analizat e specializuara dhe mendimet profesionale, 2. Nevojën për konsolidimin e kapaciteteve të brendshme, veçanërisht në hulumtime, baza të të dhënave, analizë, menaxhim, zhvillim komunitar dhe ekspertizë sektoriale, dhe 3. Mungesën e qëndrueshmërisë financiare afatgjatë duke i diversifikuar burimet e të hyrave, me theks në ofrimin e shërbimeve për palët e treta.

Trekëndëshi konceptual që do të orientojë punën e organizatës në pesë vitet e ardhshme (2020 - 2024) ka këto elemente: 1. Gjithëpërfshirjen, 2. Qëndrueshmërinë, dhe 3. Dijen. EC beson se demokratizimi dhe zhvillimi i gjithmbarshëm shtetëror është proces që duhet planifikuar dhe ndërtuar nga poshtë lart.

Në thelb të qeverisjes demokratike qëndron hapja dhe përfshirja e të gjithëve në marrjen e vendimeve që kanë për synim të mirën e përbashkët, ndërsa planifikimi zhvillimor kërkon shfrytëzim racional të burimeve territoriale, pa e komprometuar përdorshmërinë e tyre nga gjeneratat e ardhshme. Si demokracia ashtu edhe zhvillimi duhen ndërtuar mbi bazën e dijes së shëndoshë që garanton vendime dhe veprime të mençura dhe vizionare.

Vlerat kryesore të organizatës janë:

1. Paanshmëria - EC vepron në baze të analizave të thukëta dhe gjithëpërfshirëse dhe mënjanon veprimet e ngutshme dhe impulsive. EC synon të përkrahë dhe të shtyjë përpara alternativat të cilat në bazë të hulumtimit dalin të jenë më të përshtatshmet, pavarësisht nëse masa e shoqërisë nuk e përkrahin këtë opsion;
2. Aktivizmi - Anëtarët e EC do të jenë aktivistë të cilët angazhohen në baza të rregullta për të shtyrë përpara bashkëveprimin qytetar për të përmbushur misionin e organizatës;
3. Orientimi drejt rezultateve - Anëtarët e EC janë të orientuar për të arritur rezultate, ku perpjekja nuk i kënaq pritjet e organizatës në qoftë se nuk përfundon me rezultatet e pritura dhe
4. Komuniteti bazë i veprimit - EC do të jetë gjithnjë pranë komunitetit, duke mësuar nga qytetarët dhe duke ndërtuar konsensus për bashkëveprimin dhe formësimin e shoqërisë.

Autor dhe botues: EC Ma Ndryshe

Rruga Fehmi Lladrovci 94, 20000 Prizren
Bulevardi Nënë Tereza, H 30 B1 Nr. 5,
10000/Prishtinë
www.ecmandryshe.org &
info@ecmandryshe.org
029-222-771 & 038-224-967

Shënim: Të dhënat e këtij hulumtimi pasqyrojnë gjendjen e hapësirave publike në Dragash deri në muajin nëntor 2024. Për çdo ndryshim eventual apo investim shtesë në hapësira mund të shkruani në emailin tonë të mësipërm në mënyrë që të përditësojmë platformën tonë.



**HAPËSIRAT
PUBLIKE NË
DRAGASH**

FUNKSIONET

- Ecje/lëvizje e qytetarëve
- Aktivitete rekreimi/sportive
- Pushimorë
- Hapësirë për shumë qëllime
- Panair
- Koncert
- Kinema verore
- Lokacion fotografimi
- Dyqane
- Dyqan suvenirësh
- Kafeteri/Restaurant
- Shitës ambulant
- Treg ditor/javor
- Institucione publike/Zyre
- Zonë me qarkullim të veturave
- Shteg për bicikleta
- Parking për vetura
- Ceremoni fetare
- Çeshme për abdest
- Çeshme për ujë të pijshëm
- Varreza të vjetra

ELEMENTE & MOBILERI URBANE

- Gjelbërimi i lartë
- Gjelbërimi i ulët
- Ndrichi publik
- Ulëse
- Rampa
- Shportë e mbeturinave
- Fontanë
- Memorial
- Art publik
- Kënd i lojërave
- Parking për bicikleta
- WC publike

QASJA PËR P.A.K.

- E qasshme
- E qasshme vetëm me përcjellje
- E paqasshme

MIRËMBAJTJA DHE INVESTIMET

- E mirëmbajtur
- E pamirëmbajtur
- Ka nevojë për investime shtesë

SHFRYTËZUESHMËRIA

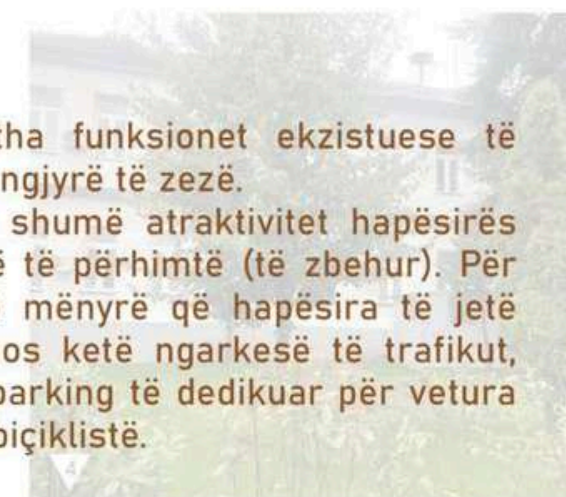
- Plotësisht e shfrytëzueshme
- Relativisht e shfrytëzueshme
- Pak e shfrytëzueshme
- Aspak e shfrytëzueshme



SI T'I LEXOJMË KARTELAT E HAPËSIRAVE PUBLIKE ?

OBORRI I KOMUNËS SË DRAGASHIT

SIPËRFAQJA	614.20 m ²
KODI I GIS-it	PS01
KATEGORIA	Hapësirë publike ekzistuese
FUNKSIONET EKZISTUESE	
ELEMENTE&MOBILERI URBANE	
QASJA PËR P.A.K.	
MIRËMBAJTJA DHE INVESTIMET	
SHFRYTËZUESHMËRIA	



Në këtë kategori jepen të gjitha funksionet ekzistuese të hapësirës publike me simbole në ngjyrë të zezë. Funksionet që do t'i jepnin më shumë atraktivitet hapësirës publike janë paraqitur me ngjyrë të përhimtë (të zbehur). Për shembull, në rastin konkret, në mënyrë që hapësira të jetë plotësisht funksionale dhe të mos ketë ngarkesë të trafikut, propozohet që hapësira të ketë parking të dedikuar për vetura dhe që të realizohen shtigjet për biçiklistë.

Në këtë kategori jepen të gjitha elementet dhe mobileria urbane ekzistuese me simbole në ngjyrë të zezë. Elementet që do ti jepnin më shumë atraktivitet hapësirës publike janë paraqitur me ngjyrë të përhimtë (të zbehur). Për shembull, në rastin konkret, në mënyrë që hapësira të jetë plotësisht funksionale propozohen të shtohen rampat e përshtatshme për karroca, parking për bicikleta dhe elemente të tjera të artit publik (murale, skulptura etj).

Në këtë kategori jepen informata nëse hapësira është e mirëmbajtur dhe nëse ka nevojë për investime. Se për çfarë investimesh ka nevojë hapësira, shih kategoritë e mësipërme me simbole të zbehta tek elementet/mobileria urbane si dhe funksionet e reja të propozuara.

Vetëm opsioni i ndezur, me ngjyrë të zezë aplikohet.

FUNKSIONET

- Ecje/lëvizje e qytetarëve
- Aktivitete rekreimi/sportive
- Pushimore
- Hapësirë për shumë qëllime
- Panair
- Koncert
- Kinema verore
- Lokacion fotografimi
- Dyqane
- Dyqan suvenirësh
- Kafeteri/Restaurant
- Shitës ambulant
- Treg ditor/javor
- Institucione publike/Zyre
- Zonë me qarkullim të veturave
- Shteg për bicikleta
- Parking për vetura
- Ceremoni fetare
- Çeshme për abdest
- Çeshme për ujë të pijshëm
- Varreza të vjetra

ELEMENTE & MOBILERI URBANE

- Gjelbërimi i lartë
- Gjelbërimi i ulët
- Ndriçimi publik
- Ulëse
- Rampa
- Shportë e mbeturinave
- Fontanë
- Memorial
- Art publik
- Kënd i lojërave
- Parking për biçikleta
- WC publike

QASJA PËR P.A.K.

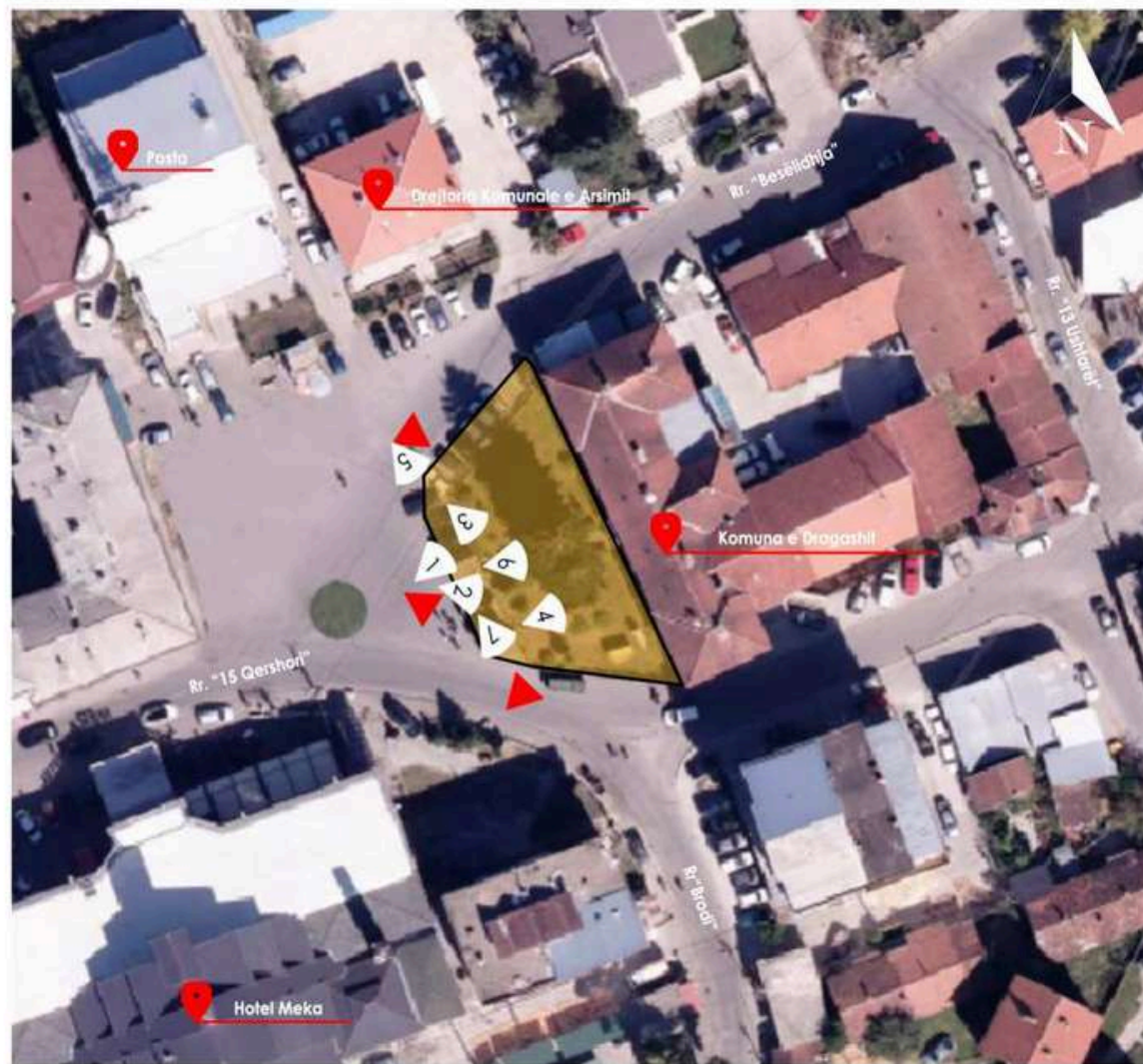
- E qasshme
- E qasshme vetëm me përcjellje
- E paqasshme

MIRËMBAJTJA DHE INVESTIMET

- E mirëmbajtur
- E pamirëmbajtur
- Ka nevojë për investime shtesë

SHFRYTËZUESHMËRIA

- Plotësisht e shfrytëzueshme
- Relativisht e shfrytëzueshme
- Pak e shfrytëzueshme
- Aspak e shfrytëzueshme



OBORRI I KOMUNËS SË DRAGASHIT

SIPËRFAQJA	614.20 m ²
KODI I GIS-it	PS01
KATEGORIA	Hapësirë publike ekzistuese
FUNKSIONET EKSIZTUESE	
ELEMENTE&MOBILERI URBANE	
QASJA PËR P.A.K.	
MIRËMBAJTJA DHE INVESTIMET	
SHFRYTËZUESHMËRIA	



FUNKSIONET

- Ecje/lëvizje e qytetarëve
- Aktivitete rekreimi/sportive
- Pushimore
- Hapësirë për shumë qëllime
- Panair
- Koncert
- Kinema verore
- Lokacion fotografimi
- Dyqane
- Dyqan suvenirësh
- Kafeteri/Restaurant
- Shitës ambulant
- Treg ditor/javor
- Institucione publike/Zyre
- Zonë me qarkullim të veturave
- Shteg për bicikleta
- Parking për vetura
- Ceremoni fetare
- Çeshme për abdest
- Çeshme për ujë të pijshëm
- Varreza të vjetra

ELEMENTE & MOBILERI URBANE

- Gjelbërimi i lartë
- Gjelbërimi i ulët
- Ndrichi publik
- Ulëse
- Rampa
- Shportë e mbeturinave
- Fontanë
- Memorial
- Art publik
- Kënd i lojërave
- Parking për biçikleta
- WC publike

QASJA PËR P.A.K.

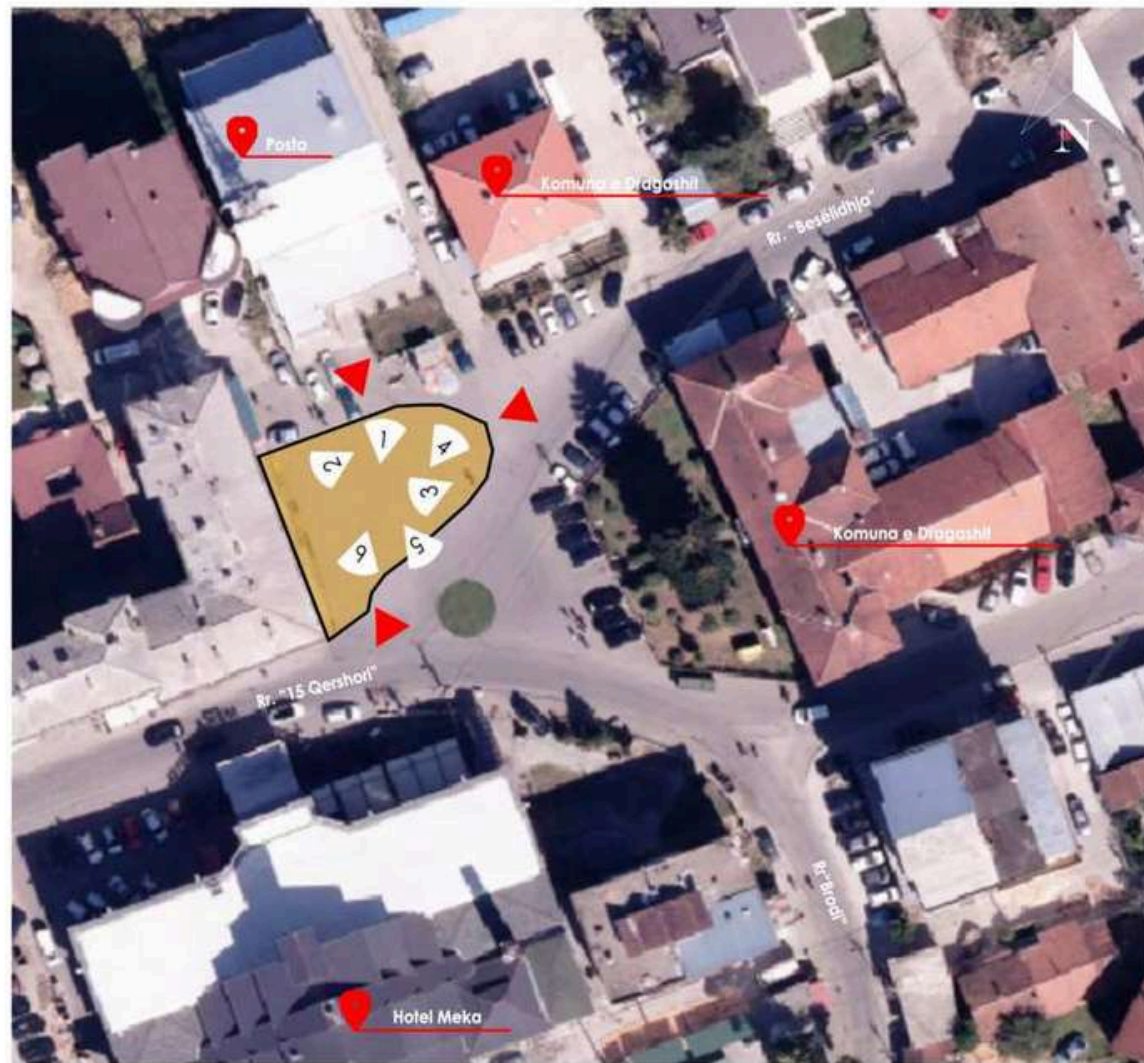
- E qasshme
- E qasshme vetëm me përcjellje
- E paqasshme

MIRËMBAJTJA DHE INVESTIMET

- E mirëmbajtur
- E pamirëmbajtur
- Ka nevojë për investime shtesë

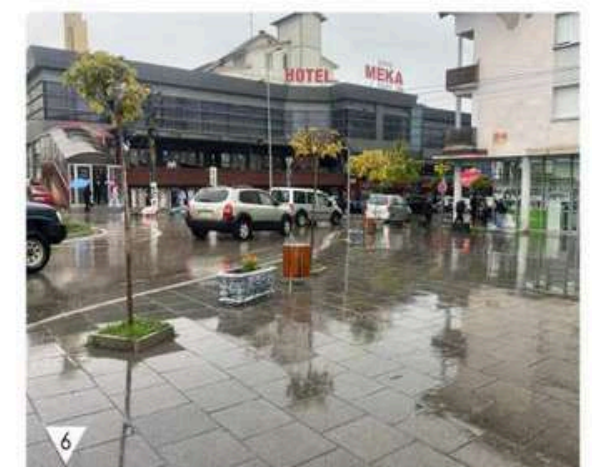
SHFRYTËZUESHMËRIA

- Plotësisht e shfrytëzueshme
- Relativisht e shfrytëzueshme
- Pak e shfrytëzueshme
- Aspak e shfrytëzueshme



HAPËSIRA PUBLIKE NË QENDËR TË DRAGASHIT

SIPËRFAQJA	361.70 m ²
KODI I GIS-it	PS02
KATEGORIA	Hapësirë publike ekzistuese
FUNKSIONET EKSIZTUESE	
ELEMENTE&MOBILERI URBANE	
QASJA PËR P.A.K.	
MIRËMBAJTJA DHE INVESTIMET	
SHFRYTËZUESHMËRIA	






FUNKSIONET

-  Ecje/lëvizje e qytetarëve
-  Aktivitete rekreimi/sportive
-  Pushimore
-  Hapësirë për shumë qëllime
-  Panair
-  Koncert
-  Kinema verore
-  Lokacion fotografimi
-  Dyqane
-  Dyqan suvenirësh
-  Kafeteri/Restaurant
-  Shitës ambulant
-  Treg ditor/javor
-  Institucione publike/Zyre
-  Zonë me qarkullim të veturave
-  Shteg për bicikleta
-  Parking për vetura
-  Ceremoni fetare
-  Çeshme për abdest
-  Çeshme për ujë të pijshëm
-  Varreza të vjetra




ELEMENTE & MOBILERI URBANE

-  Gjelbërimi i lartë
-  Gjelbërimi i ulët
-  Ndrichi publik
-  Ulëse
-  Rampa
-  Shportë e mbeturinave
-  Fontanë
-  Memorial
-  Art publik
-  Kënd i lojërave
-  Parking për biçikleta
-  WC publike





QASJA PËR P.A.K.

-  E qasshme
-  E qasshme vetëm me përcjellje
-  E paqasshme

MIRËMBAJTJA DHE INVESTIMET

-  E mirëmbajtur
-  E pamirëmbajtur
-  Ka nevojë për investime shtesë

SHFRYTËZUESHMËRIA

-  Plotësisht e shfrytëzueshme
-  Relativisht e shfrytëzueshme
-  Pak e shfrytëzueshme
-  Aspak e shfrytëzueshme



SHESHI TEK MONUMENTI I ADEM JASHARIT

SIPËRFAQJA	960.30 m ²
KODI I GIS-it	PS03
KATEGORIA	Hapësirë publike ekzistuese
FUNKSIONET EKSIZTUESE	      
ELEMENTE&MOBILERI URBANE	      
QASJA PËR P.A.K.	  
MIRËMBAJTJA DHE INVESTIMET	  
SHFRYTËZUESHMËRIA	   




FUNKSIONET

-  Ecje/lëvizje e qytetarëve
-  Aktivitete rekreimi/sportive
-  Pushimore
-  Hapësirë për shumë qëllime
-  Panair
-  Koncert
-  Kinema verore
-  Lokacion fotografimi
-  Dyqane
-  Dyqan suvenirësh
-  Kafeteri/Restaurant
-  Shitës ambulant
-  Treg ditor/javor
-  Institucione publike/Zyre
-  Zonë me qarkullim të veturave
-  Shteg për bicikleta
-  Parking për vetura
-  Ceremoni fetare
-  Çeshme për abdest
-  Çeshme për ujë të pijshëm
-  Varreza të vjetra




ELEMENTE & MOBILERI URBANE

-  Gjelbërimi i lartë
-  Gjelbërimi i ulët
-  Ndriçimi publik
-  Ulëse
-  Rampa
-  Shportë e mbeturinave
-  Fontanë
-  Memorial
-  Art publik
-  Kënd i lojërave
-  Parking për biçikleta
-  WC publike





QASJA PËR P.A.K.

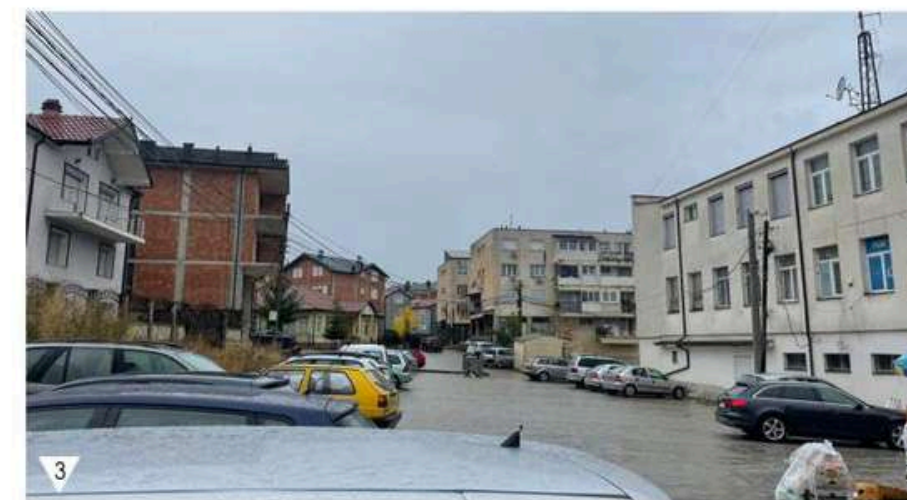
-  E qasshme
-  E qasshme vetëm me përcjellje
-  E paqasshme

MIRËMBAJTJA DHE INVESTIMET

-  E mirëmbajtur
-  E pamirëmbajtur
-  Ka nevojë për investime shtesë

SHFRYTËZUESHMËRIA

-  Plotësisht e shfrytëzueshme
-  Relativisht e shfrytëzueshme
-  Pak e shfrytëzueshme
-  Aspak e shfrytëzueshme



HAPËSIRA E TREGUT TEK SHESHI "ADEM JASHARI"

SIPËRFAQJA	3963.50 m ²
KODI I GIS-it	PS04
KATEGORIA	Hapësirë Semi-publike
FUNKSIONET EKSIZTUESE	
ELEMENTE&MOBILERI URBANE	
QASJA PËR P.A.K.	
MIRËMBAJTJA DHE INVESTIMET	
SHFRYTËZUESHMËRIA	

FUNKSIONET

- Ecje/lëvizje e qytetarëve
- Aktivitete rekreimi/sportive
- Pushimore
- Hapësirë për shumë qëllime
- Panair
- Koncert
- Kinema verore
- Lokacion fotografimi
- Dyqane
- Dyqan suvenirësh
- Kafeteri/Restaurant
- Shitës ambulant
- Treg ditor/javor
- Institucione publike/Zyre
- Zonë me qarkullim të veturave
- Shteg për bicikleta
- Parking për vetura
- Ceremoni fetare
- Çeshme për abdest
- Çeshme për ujë të pijshëm
- Varreza të vjetra

ELEMENTE & MOBILERI URBANE

- Gjelbërimi i lartë
- Gjelbërimi i ulët
- Ndriçimi publik
- Ulëse
- Rampa
- Shportë e mbeturinave
- Fontanë
- Memorial
- Art publik
- Kënd i lojërave
- Parking për biçikleta
- WC publike

QASJA PËR P.A.K.

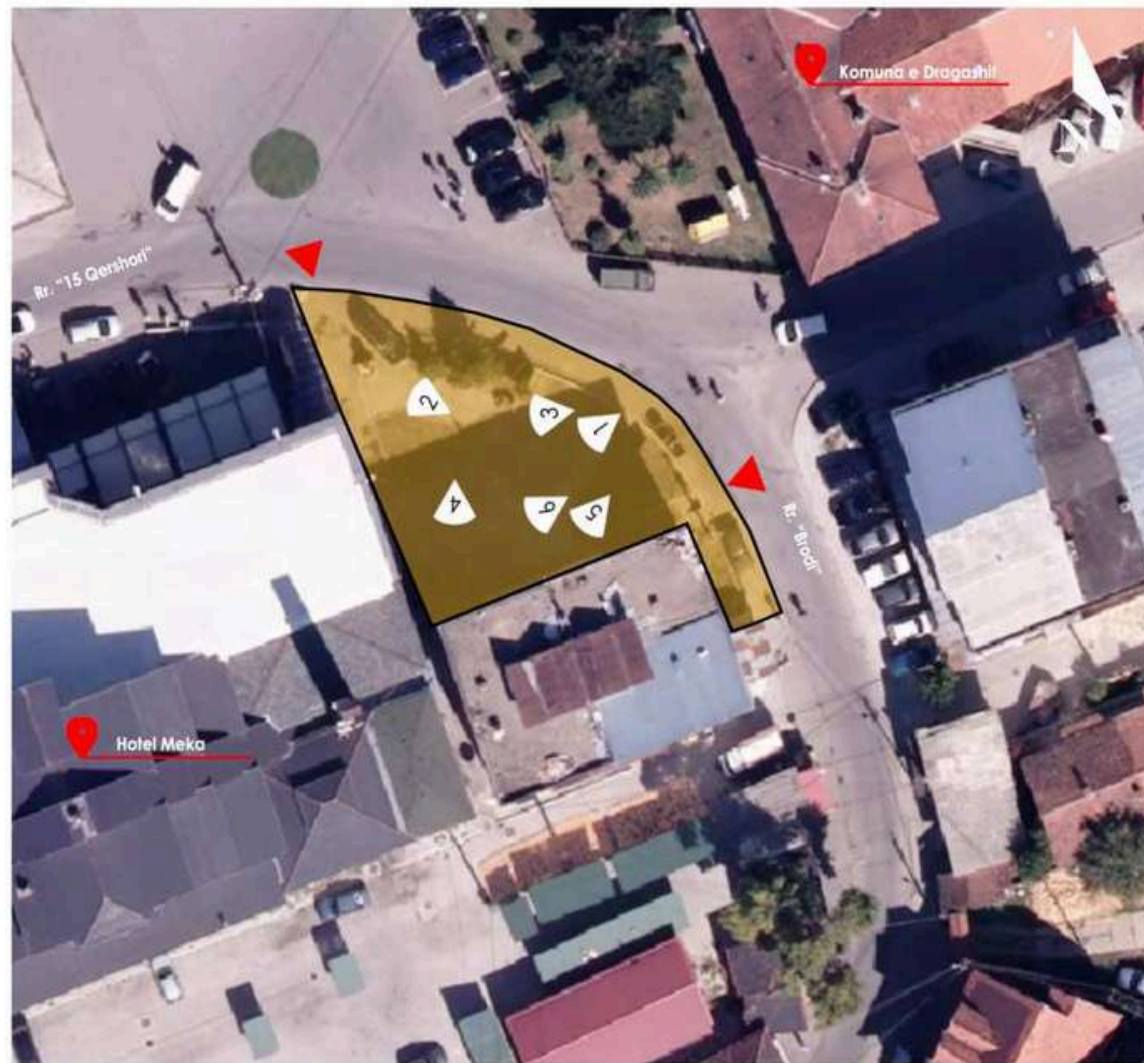
- E qasshme
- E qasshme vetëm me përcjellje
- E paqasshme

MIRËMBAJTJA DHE INVESTIMET

- E mirëmbajtur
- E pamirëmbajtur
- Ka nevojë për investime shtesë

SHFRYTËZUESHMËRIA

- Plotësisht e shfrytëzueshme
- Relativisht e shfrytëzueshme
- Pak e shfrytëzueshme
- Aspak e shfrytëzueshme



PARKU I DËSHMORIT "HYSEJIN KUTLU"

SIPËRFAQJA	437.60 m ²
KODI I GIS-it	PS05
KATEGORIA	Hapësirë publike ekzistuese
FUNKSIONET EKSIZTUESE	
ELEMENTE&MOBILERI URBANE	
QASJA PËR P.A.K.	
MIRËMBAJTJA DHE INVESTIMET	
SHFRYTËZUESHMËRIA	






FUNKSIONET

-  Ecje/lëvizje e qytetarëve
-  Aktivitete rekreimi/sportive
-  Pushimore
-  Hapësirë për shumë qëllime
-  Panair
-  Koncert
-  Kinema verore
-  Lokacion fotografimi
-  Dyqane
-  Dyqan suvenirësh
-  Kafeteri/Restaurant
-  Shitës ambulant
-  Treg ditor/javor
-  Institucione publike/Zyre
-  Zonë me qarkullim të veturave
-  Shteg për bicikleta
-  Parking për vetura
-  Ceremoni fetare
-  Çeshme për abdest
-  Çeshme për ujë të pijshëm
-  Varreza të vjetra




ELEMENTE & MOBILERI URBANE

-  Gjelbërimi i lartë
-  Gjelbërimi i ulët
-  Ndriçimi publik
-  Ulëse
-  Rampa
-  Shportë e mbeturinave
-  Fontanë
-  Memorial
-  Art publik
-  Kënd i lojërave
-  Parking për biçikleta
-  WC publike





QASJA PËR P.A.K.

-  E qasshme
-  E qasshme vetëm me përcjellje
-  E paqasshme

MIRËMBAJTJA DHE INVESTIMET

-  E mirëmbajtur
-  E pamirëmbajtur
-  Ka nevojë për investime shtesë

SHFRYTËZUESHMËRIA

-  Plotësisht e shfrytëzueshme
-  Relativisht e shfrytëzueshme
-  Pak e shfrytëzueshme
-  Aspak e shfrytëzueshme



PARKU PUBLIK TEK SHTËPIA E KULTURËS

SIPËRFAQJA	477.20 m ²
KODI I GIS-it	PS06
KATEGORIA	Hapësirë publike ekzistuese
FUNKSIONET EKSIZTUESE	
ELEMENTE&MOBILERI URBANE	
QASJA PËR P.A.K.	
MIRËMBAJTJA DHE INVESTIMET	
SHFRYTËZUESHMËRIA	



FUNKSIONET

- Ecje/lëvizje e qytetarëve
- Aktivitete rekreimi/sportive
- Pushimore
- Hapësirë për shumë qëllime
- Panair
- Koncert
- Kinema verore
- Lokacion fotografimi
- Dyqane
- Dyqan suvenirësh
- Kafeteri/Restaurant
- Shitës ambulant
- Treg ditor/javor
- Institucione publike/Zyre
- Zonë me qarkullim të veturave
- Shteg për bicikleta
- Parking për vetura
- Ceremoni fetare
- Çeshme për abdest
- Çeshme për ujë të pijshëm
- Varreza të vjetra

ELEMENTE & MOBILERI URBANE

- Gjelbërimi i lartë
- Gjelbërimi i ulët
- Ndrichi publik
- Ulëse
- Rampa
- Shportë e mbeturinave
- Fontanë
- Memorial
- Art publik
- Kënd i lojërave
- Parking për biçikleta
- WC publike

QASJA PËR P.A.K.

- E qasshme
- E qasshme vetëm me përcjellje
- E paqasshme

MIRËMBAJTJA DHE INVESTIMET

- E mirëmbajtur
- E pamirëmbajtur
- Ka nevojë për investime shtesë

SHFRYTËZUESHMËRIA

- Plotësisht e shfrytëzueshme
- Relativisht e shfrytëzueshme
- Pak e shfrytëzueshme
- Aspak e shfrytëzueshme



PARKU TEK QENDRA PËR PUNË SOCIALE

SIPËRFAQJA	1203.30 m ²
KODI I GIS-it	PS07
KATEGORIA	Hapësirë publike ekzistuese
FUNKSIONET EKSIZTUESE	
ELEMENTE&MOBILERI URBANE	
QASJA PËR P.A.K.	
MIRËMBAJTJA DHE INVESTIMET	
SHFRYTËZUESHMËRIA	




FUNKSIONET

-  Ecje/lëvizje e qytetarëve
-  Aktivitete rekreimi/sportive
-  Pushimore
-  Hapësirë për shumë qëllime
-  Panair
-  Koncert
-  Kinema verore
-  Lokacion fotografimi
-  Dyqane
-  Dyqan suvenirësh
-  Kafeteri/Restaurant
-  Shitës ambulant
-  Treg ditor/javor
-  Institucione publike/Zyre
-  Zonë me qarkullim të veturave
-  Shteg për bicikleta
-  Parking për vetura
-  Ceremoni fetare
-  Çeshme për abdest
-  Çeshme për ujë të pijshëm
-  Varreza të vjetra




ELEMENTE & MOBILERI URBANE

-  Gjelbërimi i lartë
-  Gjelbërimi i ulët
-  Ndriçimi publik
-  Ulëse
-  Rampa
-  Shportë e mbeturinave
-  Fontanë
-  Memorial
-  Art publik
-  Kënd i lojërave
-  Parking për biçikleta
-  WC publike





QASJA PËR P.A.K.

-  E qasshme
-  E qasshme vetëm me përcjellje
-  E paqasshme

MIRËMBAJTJA DHE INVESTIMET

-  E mirëmbajtur
-  E pamirëmbajtur
-  Ka nevojë për investime shtesë

SHFRYTËZUESHMËRIA

-  Plotësisht e shfrytëzueshme
-  Relativisht e shfrytëzueshme
-  Pak e shfrytëzueshme
-  Aspak e shfrytëzueshme



XHAMIA E VJETËR E DRAGASHIT

SIPËRFAQJA

490.72m²

KODI I GIS-it

PS08

KATEGORIA

Hapësirë semi-publike

FUNKSIONET EKSIZTUESE



ELEMENTE&MOBILERI URBANE



QASJA PËR P.A.K.



MIRËMBAJTJA DHE INVESTIMET



SHFRYTËZUESHMËRIA






FUNKSIONET

-  Ecje/lëvizje e qytetarëve
-  Aktivitete rekreimi/sportive
-  Pushimore
-  Hapësirë për shumë qëllime
-  Panair
-  Koncert
-  Kinema verore
-  Lokacion fotografimi
-  Dyqane
-  Dyqan suvenirësh
-  Kafeteri/Restaurant
-  Shitës ambulant
-  Treg ditor/javor
-  Institucione publike/Zyre
-  Zonë me qarkullim të veturave
-  Shteg për bicikleta
-  Parking për vetura
-  Ceremoni fetare
-  Çeshme për abdest
-  Çeshme për ujë të pijshëm
-  Varreza të vjetra




ELEMENTE & MOBILERI URBANE

-  Gjelbërimi i lartë
-  Gjelbërimi i ulët
-  Ndrichi publik
-  Ulëse
-  Rampa
-  Shportë e mbeturinave
-  Fontanë
-  Memorial
-  Art publik
-  Kënd i lojërave
-  Parking për biçikleta
-  WC publike





QASJA PËR P.A.K.

-  E qasshme
-  E qasshme vetëm me përcjellje
-  E paqasshme

MIRËMBAJTJA DHE INVESTIMET

-  E mirëmbajtur
-  E pamirëmbajtur
-  Ka nevojë për investime shtesë

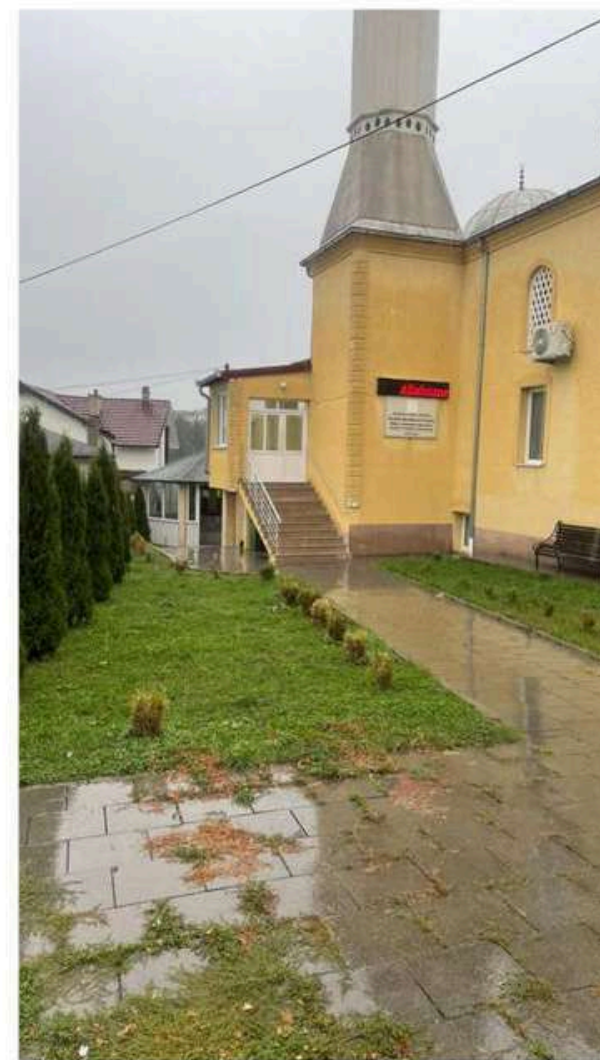
SHFRYTËZUESHMËRIA

-  Plotësisht e shfrytëzueshme
-  Relativisht e shfrytëzueshme
-  Pak e shfrytëzueshme
-  Aspak e shfrytëzueshme



OBORRI I XHAMISË QENDRORE

SIPËRFAQJA	481.00 m ²
KODI I GIS-it	PS09
KATEGORIA	Hapësirë semi-publike
FUNKSIONET EKSIZTUESE	
ELEMENTE&MOBILERI URBANE	
QASJA PËR P.A.K.	
MIRËMBAJTJA DHE INVESTIMET	
SHFRYTËZUESHMËRIA	






FUNKSIONET

-  Ecje/lëvizje e qytetarëve
-  Aktivitete rekreimi/sportive
-  Pushimore
-  Hapësirë për shumë qëllime
-  Panair
-  Koncert
-  Kinema verore
-  Lokacion fotografimi
-  Dyqane
-  Dyqan suvenirësh
-  Kafeteri/Restaurant
-  Shitës ambulant
-  Treg ditor/javor
-  Institucione publike/Zyre
-  Zonë me qarkullim të veturave
-  Shteg për bicikleta
-  Parking për vetura
-  Ceremoni fetare
-  Çeshme për abdest
-  Çeshme për ujë të pijshëm
-  Varreza të vjetra




ELEMENTE & MOBILERI URBANE

-  Gjelbërimi i lartë
-  Gjelbërimi i ulët
-  Ndriçimi publik
-  Ulëse
-  Rampa
-  Shportë e mbeturinave
-  Fontanë
-  Memorial
-  Art publik
-  Kënd i lojërave
-  Parking për biçikleta
-  WC publike





QASJA PËR P.A.K.

-  E qasshme
-  E qasshme vetëm me përcjellje
-  E paqasshme

MIRËMBAJTJA DHE INVESTIMET

-  E mirëmbajtur
-  E pamirëmbajtur
-  Ka nevojë për investime shtesë

SHFRYTËZUESHMËRIA

-  Plotësisht e shfrytëzueshme
-  Relativisht e shfrytëzueshme
-  Pak e shfrytëzueshme
-  Aspak e shfrytëzueshme



HAPËSIRA PUBLIKE DHE PARKINGU SPITALOR

SIPËRFAQJA	2631.85m ²
KODI I GIS-it	PS10
KATEGORIA	Hapësirë publike ekzistuese

FUNKSIONET EKSIZTUESE



ELEMENTE&MOBILERI URBANE



QASJA PËR P.A.K.



MIRËMBAJTJA DHE INVESTIMET



SHFRYTËZUESHMËRIA






FUNKSIONET

-  Ecje/lëvizje e qytetarëve
-  Aktivitete rekreimi/sportive
-  Pushimore
-  Hapësirë për shumë qëllime
-  Panair
-  Koncert
-  Kinema verore
-  Lokacion fotografimi
-  Dyqane
-  Dyqan suvenirësh
-  Kafeteri/Restaurant
-  Shitës ambulant
-  Treg ditor/javor
-  Institucione publike/Zyre
-  Zonë me qarkullim të veturave
-  Shteg për bicikleta
-  Parking për vetura
-  Ceremoni fetare
-  Çeshme për abdest
-  Çeshme për ujë të pijshëm
-  Varreza të vjetra




ELEMENTE & MOBILERI URBANE

-  Gjelbërimi i lartë
-  Gjelbërimi i ulët
-  Ndrëçimi publik
-  Ulëse
-  Rampa
-  Shportë e mbeturinave
-  Fontanë
-  Memorial
-  Art publik
-  Kënd i lojërave
-  Parking për biçikleta
-  WC publike





QASJA PËR P.A.K.

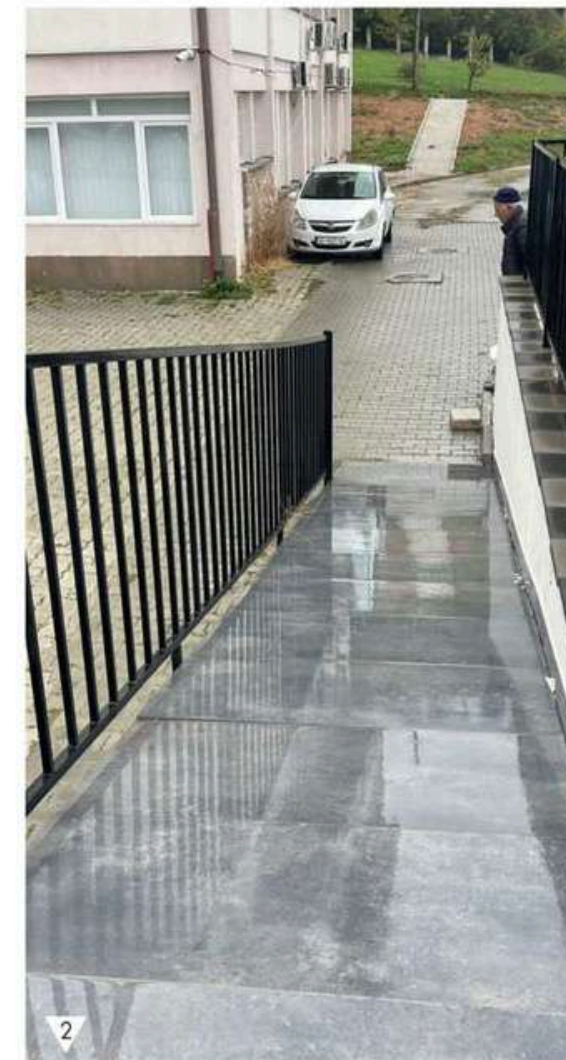
-  E qasshme
-  E qasshme vetëm me përcjellje
-  E paqasshme

MIRËMBAJTJA DHE INVESTIMET

-  E mirëmbajtur
-  E pamirëmbajtur
-  Ka nevojë për investime shtesë

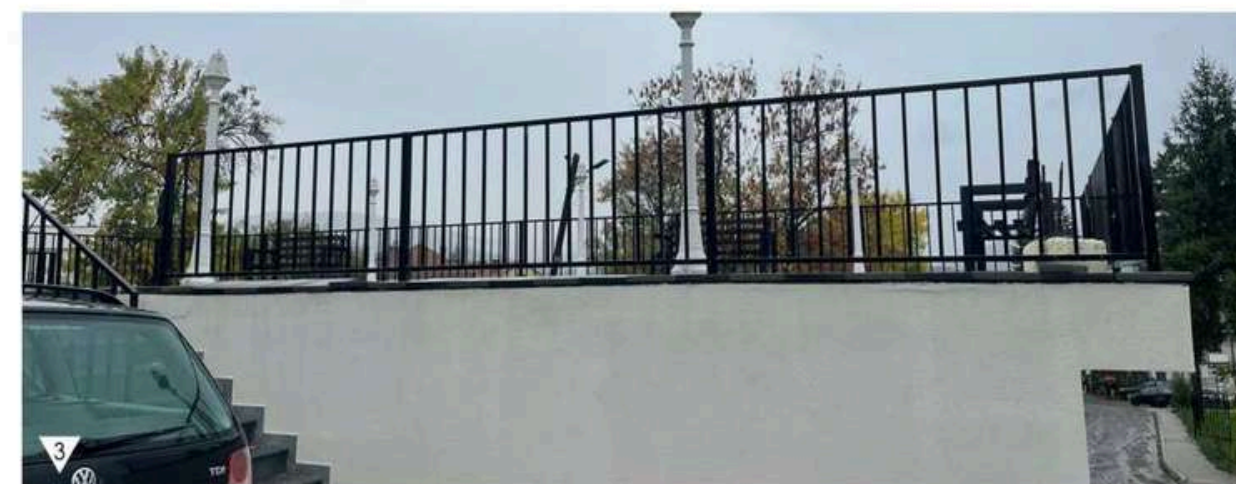
SHFRYTËZUESHMËRIA

-  Plotësisht e shfrytëzueshme
-  Relativisht e shfrytëzueshme
-  Pak e shfrytëzueshme
-  Aspak e shfrytëzueshme



HAPËSIRA PUBLIKE E TERRASAVE PËR RELAKSIM

SIPËRFAQJA	751.62m ²
KODI I GIS-it	PS11
KATEGORIA	Hapësirë publike ekzistuese
FUNKSIONET EKSIZTUESE	   
ELEMENTE&MOBILERI URBANE	      
QASJA PËR P.A.K.	  
MIRËMBAJTJA DHE INVESTIMET	  
SHFRYTËZUESHMËRIA	   






FUNKSIONET

-  Ecje/lëvizje e qytetarëve
-  Aktivitete rekreimi/sportive
-  Pushimore
-  Hapësirë për shumë qëllime
-  Panair
-  Koncert
-  Kinema verore
-  Lokacion fotografimi
-  Dyqane
-  Dyqan suvenirësh
-  Kafeteri/Restaurant
-  Shitës ambulant
-  Treg ditor/javor
-  Institucione publike/Zyre
-  Zonë me qarkullim të veturave
-  Shteg për bicikleta
-  Parking për vetura
-  Ceremoni fetare
-  Çeshme për abdest
-  Çeshme për ujë të pijshëm
-  Varreza të vjetra




ELEMENTE & MOBILERI URBANE

-  Gjelbërimi i lartë
-  Gjelbërimi i ulët
-  Ndriçimi publik
-  Ulëse
-  Rampa
-  Shportë e mbeturinave
-  Fontanë
-  Memorial
-  Art publik
-  Kënd i lojërave
-  Parking për biçikleta
-  WC publike





QASJA PËR P.A.K.

-  E qasshme
-  E qasshme vetëm me përcjellje
-  E paqasshme

MIRËMBAJTJA DHE INVESTIMET

-  E mirëmbajtur
-  E pamirëmbajtur
-  Ka nevojë për investime shtesë

SHFRYTËZUESHMËRIA

-  Plotësisht e shfrytëzueshme
-  Relativisht e shfrytëzueshme
-  Pak e shfrytëzueshme
-  Aspak e shfrytëzueshme



OBORRI I SH.M.L "RUZHDI BERISHA"


SIPËRFAQJA | 3289.10m²

KODI I GIS-it | PS12

KATEGORIA | Hapësirë semi-publike

FUNKSIONET EKSIZTUESE |      

ELEMENTE&MOBILERI URBANE |           

QASJA PËR P.A.K. |   

MIRËMBAJTJA DHE INVESTIMET |   

SHFRYTËZUESHMËRIA |    



FUNKSIONET

- Ecje/lëvizje e qytetarëve
- Aktivitete rekreimi/sportive
- Pushimore
- Hapësirë për shumë qëllime
- Panair
- Koncert
- Kinema verore
- Lokacion fotografimi
- Dyqane
- Dyqan suvenirësh
- Kafeteri/Restaurant
- Shitës ambulant
- Treg ditor/javor
- Institucione publike/Zyre
- Zonë me qarkullim të veturave
- Shteg për bicikleta
- Parking për vetura
- Ceremoni fetare
- Çeshme për abdest
- Çeshme për ujë të pijshëm
- Varreza të vjetra

ELEMENTE & MOBILERI URBANE

- Gjelbërimi i lartë
- Gjelbërimi i ulët
- Ndriçimi publik
- Ulëse
- Rampa
- Shportë e mbeturinave
- Fontanë
- Memorial
- Art publik
- Kënd i lojërave
- Parking për biçikleta
- WC publike

QASJA PËR P.A.K.

- E qasshme
- E qasshme vetëm me përcjellje
- E paqasshme

MIRËMBAJTJA DHE INVESTIMET

- E mirëmbajtur
- E pamirëmbajtur
- Ka nevojë për investime shtesë

SHFRYTËZUESHMËRIA

- Plotësisht e shfrytëzueshme
- Relativisht e shfrytëzueshme
- Pak e shfrytëzueshme
- Aspak e shfrytëzueshme



HAPËSIRA PUBLIKE E SHKOLLËS FILLORE "FETAH SYLEJMANI"

SIPËRFAQJA | 2227.41m²

KODI I GIS-it | PS13

KATEGORIA | Hapësirë semi-publike

FUNKSIONET EKSIZTUESE |

ELEMENTE&MOBILERI URBANE |

QASJA PËR P.A.K. |

MIRËMBAJTJA DHE INVESTIMET |

SHFRYTËZUESHMËRIA |



FUNKSIONET

- Ecje/lëvizje e qytetarëve
- Aktivitete rekreimi/sportive
- Pushimore
- Hapësirë për shumë qëllime
- Panair
- Koncert
- Kinema verore
- Lokacion fotografimi
- Dyqane
- Dyqan suvenirësh
- Kafeteri/Restaurant
- Shitës ambulant
- Treg ditor/javor
- Institucione publike/Zyre
- Zonë me qarkullim të veturave
- Shteg për bicikleta
- Parking për vetura
- Ceremoni fetare
- Çeshme për abdest
- Çeshme për ujë të pijshëm
- Varreza të vjetra

ELEMENTE & MOBILERI URBANE

- Gjelbërimi i lartë
- Gjelbërimi i ulët
- Ndrëçimi publik
- Ulëse
- Rampa
- Shportë e mbeturinave
- Fontanë
- Memorial
- Art publik
- Kënd i lojërave
- Parking për biçikleta
- WC publike

QASJA PËR P.A.K.

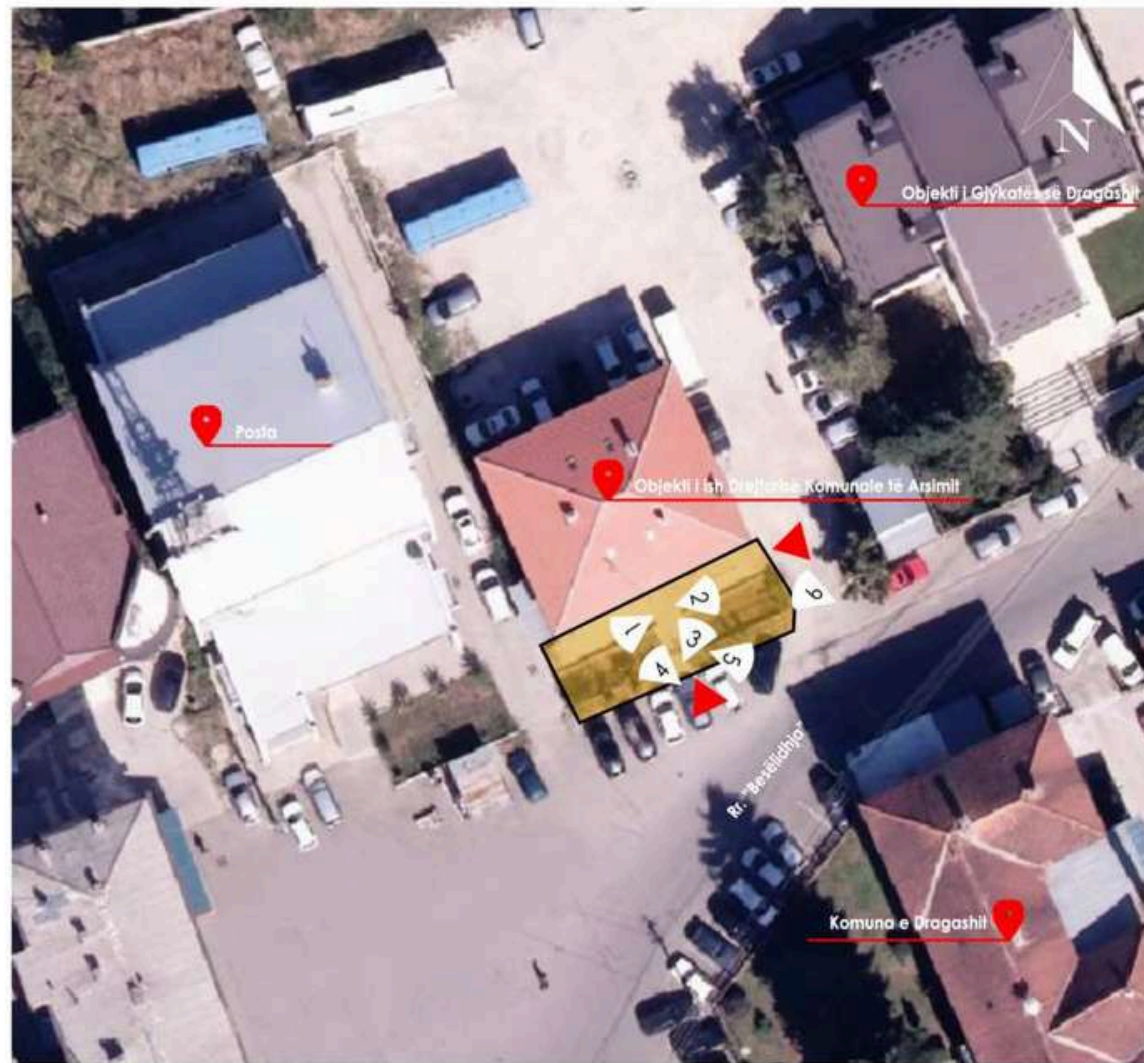
- E qasshme
- E qasshme vetëm me përcjellje
- E paqasshme

MIRËMBAJTJA DHE INVESTIMET

- E mirëmbajtur
- E pamirëmbajtur
- Ka nevojë për investime shtesë

SHFRYTËZUESHMËRIA

- Plotësisht e shfrytëzueshme
- Relativisht e shfrytëzueshme
- Pak e shfrytëzueshme
- Aspak e shfrytëzueshme



OBORRI I ISH DREJTORISË KOMUNALE TË ARSIMIT

SIPËRFAQJA	107.30 m ²
KODI I GIS-it	PS14
KATEGORIA	Hapësirë publike ekzistuese
FUNKSIONET EKSIZTUESE	
ELEMENTE&MOBILERI URBANE	
QASJA PËR P.A.K.	
MIRËMBAJTJA DHE INVESTIMET	
SHFRYTËZUESHMËRIA	

FUNKSIONET

- Ecje/lëvizje e qytetarëve
- Aktivitete rekreimi/sportive
- Pushimore
- Hapësirë për shumë qëllime
- Panair
- Koncert
- Kinema verore
- Lokacion fotografimi
- Dyqane
- Dyqan suvenirësh
- Kafeteri/Restaurant
- Shitës ambulant
- Treg ditor/javor
- Institucione publike/Zyre
- Zonë me qarkullim të veturave
- Shteg për bicikleta
- Parking për vetura
- Ceremoni fetare
- Çeshme për abdest
- Çeshme për ujë të pijshëm
- Varreza të vjetra

ELEMENTE & MOBILERI URBANE

- Gjelbërimi i lartë
- Gjelbërimi i ulët
- Ndriçimi publik
- Ulëse
- Rampa
- Shportë e mbeturinave
- Fontanë
- Memorial
- Art publik
- Kënd i lojërave
- Parking për biçikleta
- WC publike

QASJA PËR P.A.K.

- E qasshme
- E qasshme vetëm me përcjellje
- E paqasshme

MIRËMBAJTJA DHE INVESTIMET

- E mirëmbajtur
- E pamirëmbajtur
- Ka nevojë për investime shtesë

SHFRYTËZUESHMËRIA

- Plotësisht e shfrytëzueshme
- Relativisht e shfrytëzueshme
- Pak e shfrytëzueshme
- Aspak e shfrytëzueshme



HAPËSIRA E PARKINGUT TEK ISH OBJEKTI I DKA-SË

SIPËRFAQJA	1922.50 m ²
KODI I GIS-it	PS15
KATEGORIA	Hapësirë semi-publike
FUNKSIONET EKSIZTUESE	
ELEMENTE&MOBILERI URBANE	
QASJA PËR P.A.K.	
MIRËMBAJTJA DHE INVESTIMET	
SHFRYTËZUESHMËRIA	



FUNKSIONET

- Ecje/lëvizje e qytetarëve
- Aktivitete rekreimi/sportive
- Pushimore
- Hapësirë për shumë qëllime
- Panair
- Koncert
- Kinema verore
- Lokacion fotografimi
- Dyqane
- Dyqan suvenirësh
- Kafeteri/Restaurant
- Shitës ambulant
- Treg ditor/javor
- Institucione publike/Zyre
- Zonë me qarkullim të veturave
- Shteg për bicikleta
- Parking për vetura
- Ceremoni fetare
- Çeshme për abdest
- Çeshme për ujë të pijshëm
- Varreza të vjetra

ELEMENTE & MOBILERI URBANE

- Gjelbërimi i lartë
- Gjelbërimi i ulët
- Ndriçimi publik
- Ulëse
- Rampa
- Shportë e mbeturinave
- Fontanë
- Memorial
- Art publik
- Kënd i lojërave
- Parking për biçikleta
- WC publike

QASJA PËR P.A.K.

- E qasshme
- E qasshme vetëm me përcjellje
- E paqasshme

MIRËMBAJTJA DHE INVESTIMET

- E mirëmbajtur
- E pamirëmbajtur
- Ka nevojë për investime shtesë

SHFRYTËZUESHMËRIA

- Plotësisht e shfrytëzueshme
- Relativisht e shfrytëzueshme
- Pak e shfrytëzueshme
- Aspak e shfrytëzueshme



HAPËSIRA POTENCIALE PUBLIKE NË HYRJE TË DRAGASHIT

SIPËRFAQJA		1005.70 m ²
KODI I GIS-it		PS16
KATEGORIA		Hapësirë potenciale publike
FUNKSIONET EKSIZTUESE		
ELEMENTE&MOBILERI URBANE		
QASJA PËR P.A.K.		
MIRËMBAJTJA DHE INVESTIMET		
SHFRYTËZUESHMËRIA		



FUNKSIONET

- Ecje/lëvizje e qytetarëve
- Aktivitete rekreimi/sportive
- Pushimore
- Hapësirë për shumë qëllime
- Panair
- Koncert
- Kinema verore
- Lokacion fotografimi
- Dyqane
- Dyqan suvenirësh
- Kafeteri/Restaurant
- Shitës ambulant
- Treg ditor/javor
- Institucione publike/Zyre
- Zonë me qarkullim të veturave
- Shteg për bicikleta
- Parking për vetura
- Ceremoni fetare
- Çeshme për abdest
- Çeshme për ujë të pijshëm
- Varreza të vjetra

ELEMENTE & MOBILERI URBANE

- Gjelbërimi i lartë
- Gjelbërimi i ulët
- Ndrichi publik
- Ulëse
- Rampa
- Shportë e mbeturinave
- Fontanë
- Memorial
- Art publik
- Kënd i lojërave
- Parking për biçikleta
- WC publike

QASJA PËR P.A.K.

- E qasshme
- E qasshme vetëm me përcjellje
- E paqasshme

MIRËMBAJTJA DHE INVESTIMET

- E mirëmbajtur
- E pamirëmbajtur
- Ka nevojë për investime shtesë

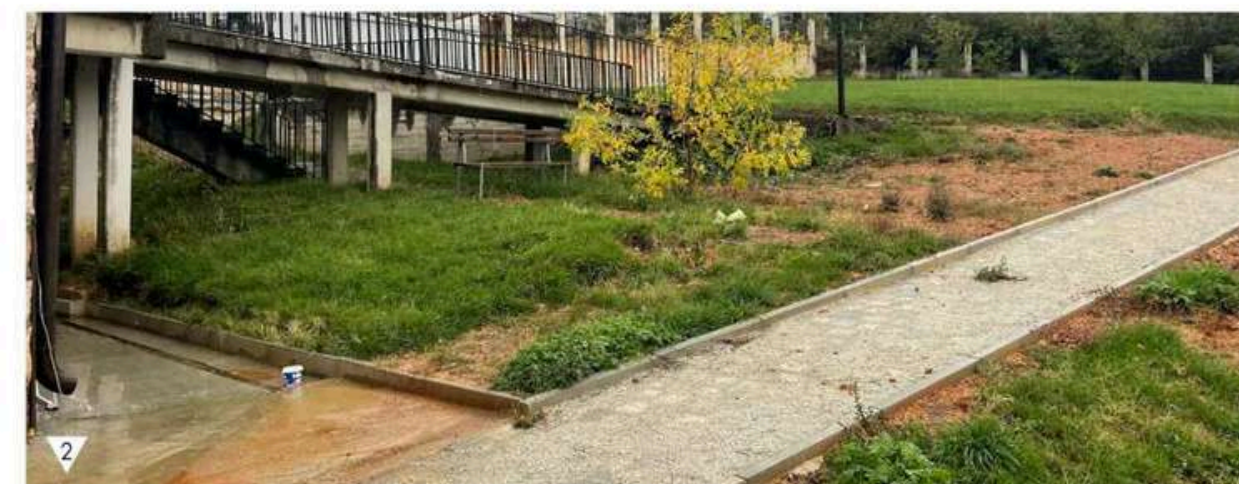
SHFRYTËZUESHMËRIA

- Plotësisht e shfrytëzueshme
- Relativisht e shfrytëzueshme
- Pak e shfrytëzueshme
- Aspak e shfrytëzueshme



HAPËSIRA POTENCIALE PUBLIKE PAS SPITAIT

SIPËRFAQJA	2994.60m ²
KODI I GIS-it	PS17
KATEGORIA	Hapësirë potenciale publike
FUNKSIONET EKSIZTUESE	
ELEMENTE&MOBILERI URBANE	
QASJA PËR P.A.K.	
MIRËMBAJTJA DHE INVESTIMET	
SHFRYTËZUESHMËRIA	



FUNKSIONET

- Ecje/lëvizje e qytetarëve
- Aktivitete rekreimi/sportive
- Pushimore
- Hapësirë për shumë qëllime
- Panair
- Koncert
- Kinema verore
- Lokacion fotografimi
- Dyqane
- Dyqan suvenirësh
- Kafeteri/Restaurant
- Shitës ambulant
- Treg ditor/javor
- Institucione publike/Zyre
- Zonë me qarkullim të veturave
- Shteg për bicikleta
- Parking për vetura
- Ceremoni fetare
- Çeshme për abdest
- Çeshme për ujë të pijshëm
- Varreza të vjetra

ELEMENTE & MOBILERI URBANE

- Gjelbërimi i lartë
- Gjelbërimi i ulët
- Ndriçimi publik
- Ulëse
- Rampa
- Shportë e mbeturinave
- Fontanë
- Memorial
- Art publik
- Kënd i lojërave
- Parking për biçikleta
- WC publike

QASJA PËR P.A.K.

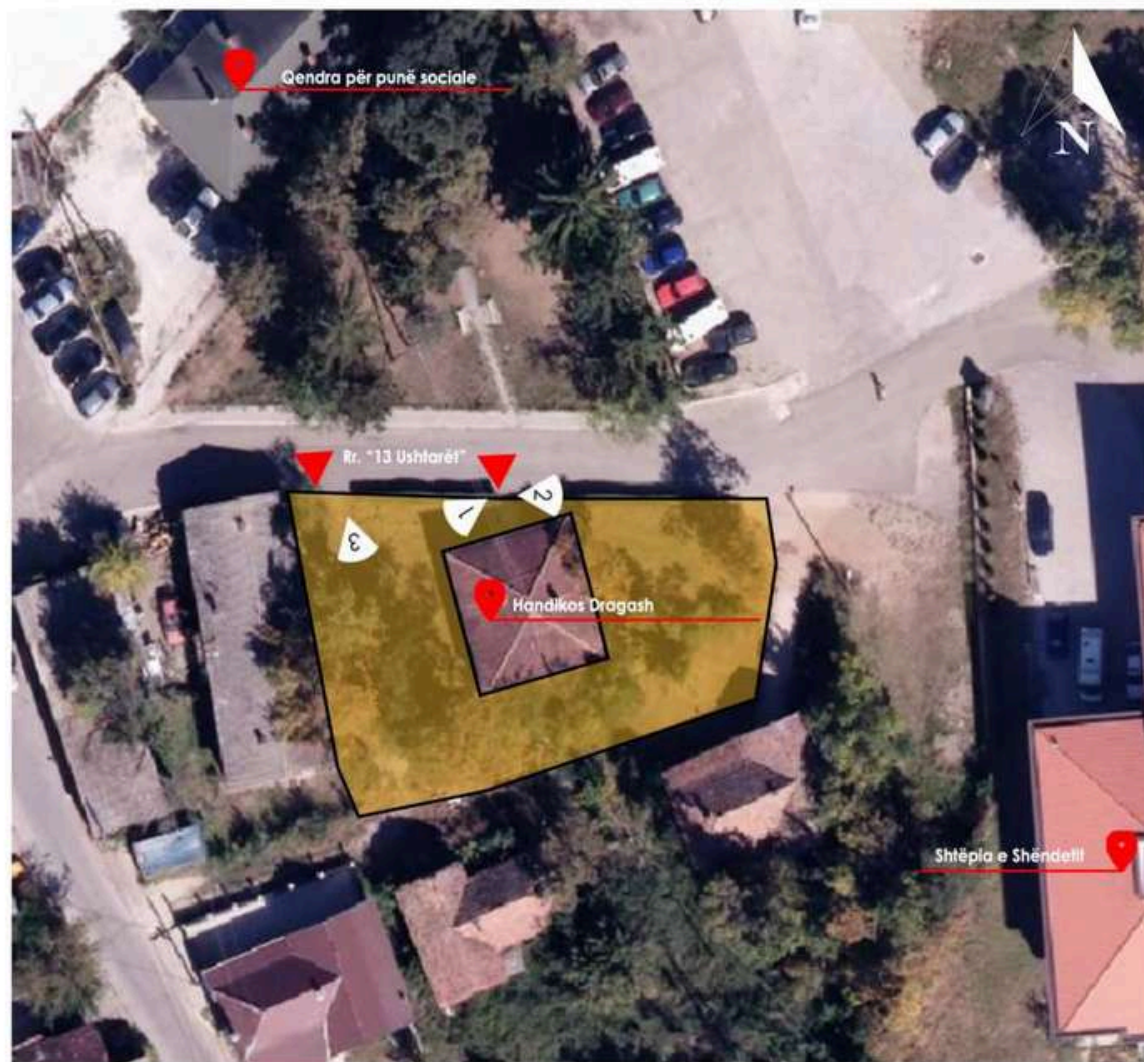
- E qasshme
- E qasshme vetëm me përcjellje
- E paqasshme

MIRËMBAJTJA DHE INVESTIMET

- E mirëmbajtur
- E pamirëmbajtur
- Ka nevojë për investime shtesë

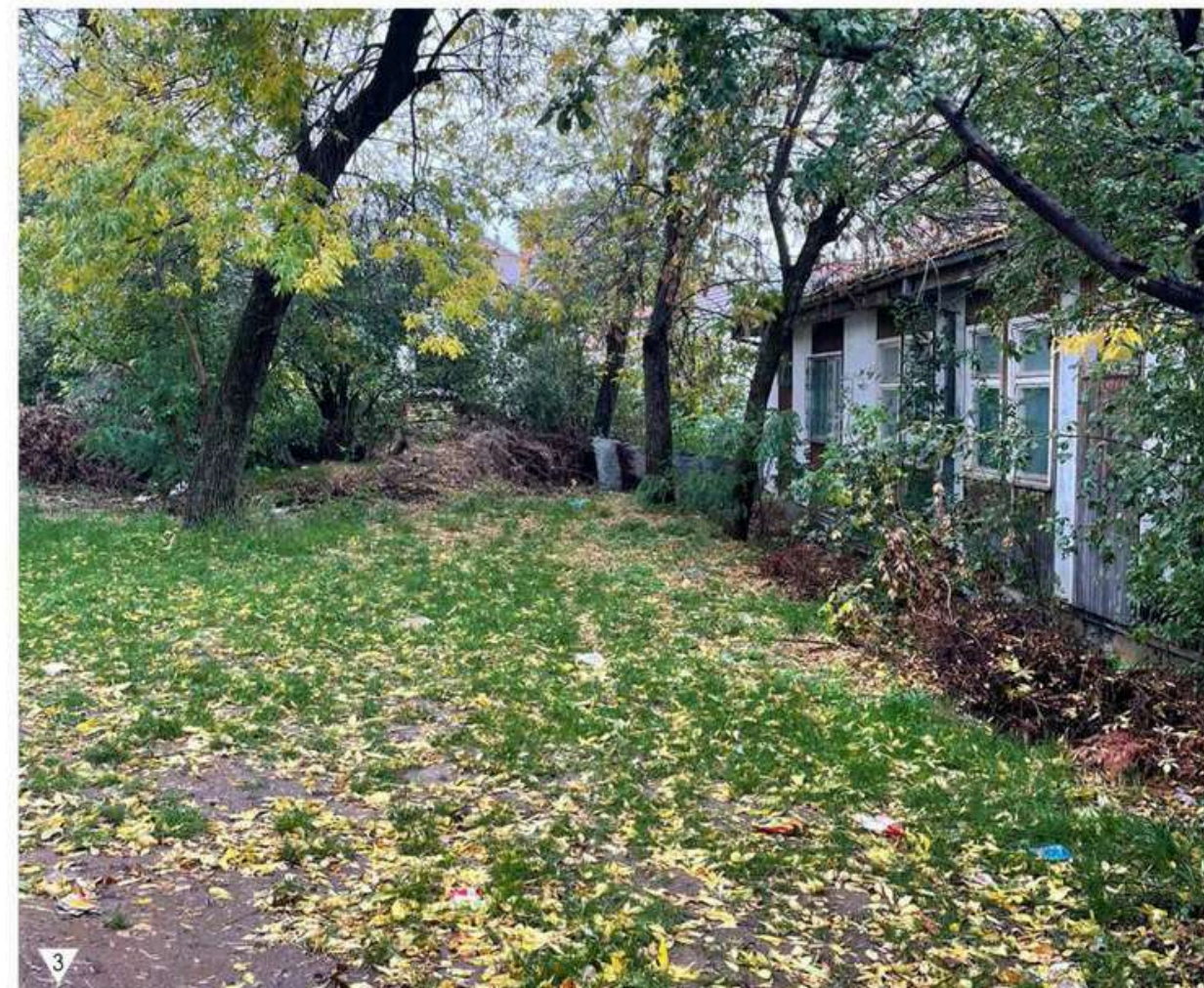
SHFRYTËZUESHMËRIA

- Plotësisht e shfrytëzueshme
- Relativisht e shfrytëzueshme
- Pak e shfrytëzueshme
- Aspak e shfrytëzueshme



HAPËSIRA POTENCIALE PUBLIKE TEK HANDIKOSI

SIPËRFAQJA	579.30 m ²
KODI I GIS-it	PS18
KATEGORIA	Hapësirë potenciale publike
FUNKSIONET EKSIZTUESE	
ELEMENTE&MOBILERI URBANE	
QASJA PËR P.A.K.	
MIRËMBAJTJA DHE INVESTIMET	
SHFRYTËZUESHMËRIA	





HAPËSIRAT PUBLIKE NË DRAGASH