

# EC

MA NDRYSHE

# EKO SHKOLLA

- REDUKTO - RIPËRDOR - RICIKLO -

## EKO KLUBI "GJON BUZUKU"

# 2



Republika e Kosovës  
Republika Kosova-Republic of Kosovo  
Qeveria - Vlada - Government  
Ministria e Zhvillimit Rajonal  
Ministarstvo za Regionalni Razvoj  
Ministry of Regional Development

## CARITAS

Schweiz  
Suisse  
Svizzera  
Svizra

## YENI

YOUTH  
ENVIRONMENTAL  
IMPACT



Të dashur lexues,

Kjo është seria e dytë e buletineve mjedisore të eko-klubeve të shkollave të mesme nga Rajoni i Jugut (komuna e Prizrenit, Mamushës, Rahovecit dhe Malishevës). Ky është buletini i parë informativ, i cili do të përmbajë mesazhe, intervista, ese, punime fotografi dhe shkrime të ndryshme mbi mjedisin dhe ndryshimet klimatike dhe njoftime mbi punën që po zhvillohet në këto tema nga eko-klubi i Gjimnazit "Gjon Buzuku" dhe OJQ EC Ma Ndryshe në kuadër të projektit "ECO School".

Ky projekt do t'i njohë me konceptin "Eko Shkolla" 12 shkollat e rajonit të Jugut (komuna e Prizrenit, Mamushës, Rahovecit dhe Malishevës), përmes pilotimit të formave dhe metodologjisë për mbrojtjen e mjedisit me pjesëmarrje të gjerë të nxënësve dhe mësimeve.

Në kuadër të projektit ofrohet një model dhe metodologji që përdoret gjerësisht në vendet e zhvilluara, e cila po zgjerohet me shpejtësi edhe në vendet në zhvillim. Përvojat botërore tregojnë se shkolla ekologjike është një fenomen në rritje, e cila nxit të rinjtë të angazhohen në mjedisin e tyre duke u dhënë atyre mundësinë për ta mbrojtur atë në mënyre aktive.

Projekti po ashtu do të kontribuojë në Strategjinë e Mjedisit dhe Planin e Veprimit në Mjedis të Kosovës, duke rekomanduar zhvillimin e programeve për edukimin mjedisor në të gjitha nivelet (shkolla dhe universitete).



# FATËKEQËSITË NATYRORE

Mund të priten fatkeqësi më të shpeshta të shkaktuara nga ndryshimi i kushteve klimatike. Disa nga fatkeqësitë e shkaktuara nga ndryshimet klimatike janë: Përmbytjet – Rritja e sasisë së reshjeve brenda një intervali të shkurtër kohor pritet të jetë një dukuri gjithnjë e më e zakonshme në këtë rajon.

Kushtet e tilla klimatike çojnë në përmbytje të rrëmbyeshme shkatërruese që mund të dëmtojnë banesat, infrastrukturën ekonomike dhe rrugore dhe tokat bujqësore në afërsi të rrjedhave ujore. Përmbytjet në lumenjtë më të mëdhenj janë rezultat i veprimit sinergjik të proceseve natyrore (siç është shkrirja e borës gjatë pranverës), përmbytjet e shpejta në rrjedhat më të vogla ujore dhe sasia e madhe e reshjeve. Përmbytje të tilla dëmtojnë ndërtesat e banimit, bujqësinë, industrinë dhe infrastrukturën që ndodhen pranë lumenjve më të mëdhenj.

Përmbytjet në zonat urbane (përmbytjet urbane në ujërat e brendshme) shkaktohen nga ndryshimet klimatike, mungesa e fushave natyrore të përmbytjes dhe mungesa e infrastrukturës së përshtatshme për marrjen dhe largimin e ujit (kullimi i ujërave të stuhisë, rezervuarët e grumbullimit të ujërave të shiut, kanalet kulluese ose të ujërave nga stuhitë, etj.).

Përmbytjet urbane shkaktojnë dëme në orenditë dhe ambientet e brendshme të shtëpive, por edhe ndërpresin shërbimet publike (arsimin, shëndetësinë, higjienën etj.). Erozioni dhe rrëshqitjet e dheut.




# FATËKEQËSITË NATYRORE

- Rritja e shpeshtësisë së thatësirave, përmbytjeve dhe zjarreve në pyje çojnë në degradim të tokës, duke rezultuar në erozion dhe rrëshqitje të dheut.

Nga ana tjetër, kjo çon në zhdukjen e tokave pjellore, dhe shkatërrimin e infrastrukturës ekzistuese në zonat e prekura nga këto dukuri. Këto fatkeqësi janë të shpeshta në rajonet kodrinore dhe malore dhe shkaktojnë dëme të konsiderueshme në kulturat bujqësore dhe infrastrukturën, ndërsa puna e restaurimit është zakonisht shumë e vështirë, e shtrenjtë dhe shpesh e pamundur.

- Fatkeqësisht, rrëshqitjet e dheut mund të dëmtojnë ndërtesat e banimit, duke i bërë njerëzit të braktisin vendbanimin e tyre dhe duke detyruar migrimin e popullsisë.

Thatësira. Thatësira shfaqet për shkak të temperaturave ekstreme pa ditë me shi. Kjo lloj fatkeqësie ka pasojat më të 19 Fjalë kyçe: përmbytje, erozion, rrëshqitje dheu, thatësirë, dëmtime, humbje, kushte klimatike të ndryshuara mëdha negative për njerëzit, kafshët dhe bimët. Ndonëse e padukshme teksa ndodh, rezultati i thatësirës shfaqet në peizazhe të ashpra, pa bimësi ose me shumë pak bimësi për të qenë në gjendje të funksionojë në kushte të tilla. Shfaqja e përmbytjeve dhe thatësirave brenda të njëjtit vit do të bëhet gjithnjë e më e zakonshme, duke kontribuar më tej në kushte të vështira jetese.






# THATËSIRAT DHE NDRYSHIMET NË KLIMË

Thatësira është një nga pasojat më të rëndësishme të ndryshimeve klimatike, duke shkaktuar zhdukjen e llojeve të shumta bimore dhe shtazore, si dhe migrimin e njerëzve.

Burimet e ujit të pijshëm dhe puset e krijuara në mënyrë të pavarur thahen më shpesh në verë. Çrregullimet në cilësinë e ujit janë të zakonshme, pasi nivelet e ulëta ose jashtëzakonisht të larta të ujërave nëntokësore ose sipërfaqësore mund të kontaminojnë ujin e pijshëm, duke e bërë atë të papërshtatshëm për t'u konsumuar.

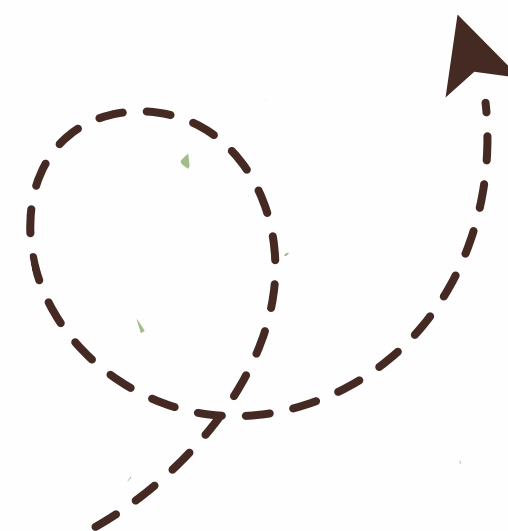
Çrregullimet në regjimin ujor të tokës bëjnë që toka të thahet, një nga hapat e parë të shkretëtirëzimit. Si rezultat, toka bëhet e papërshtatshme për kultivimin e të korrave dhe mbijetesën e bimësisë në përgjithësi.

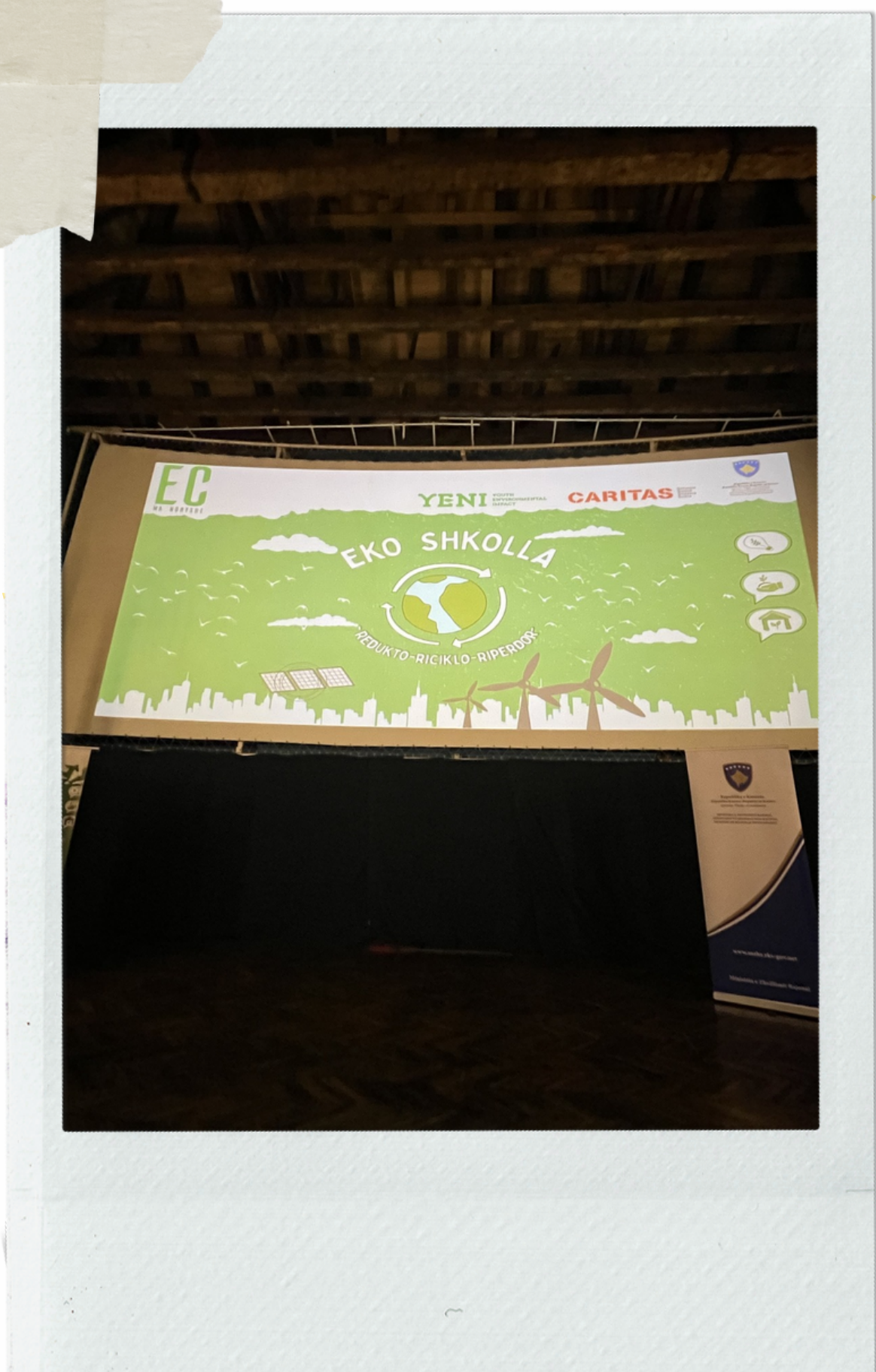




# AKTIVITETET E EKO-KLUBIT:

TAKIMI MES EKO-KLUBIT DHE  
EC MA NDRYSHE





## DOKUMENTAR MJEDISOR ME EKO -KLUBET

Dokumentari mjedisor në "Kino Lumbardh" për 12 Eko - Klubet e Shkollave të Mesme të Rajonit të Jugut (Prizren, Rahovec, Malishevë dhe Mamushë). Ky aktivitet është pasuar me diskutim në mes anëtarëve të eko klubeve mbi çështjet mjedisore të trajtuara në dokumentar.

Gjatë këtij aktiviteti u shqyrtua se si veprimet tona të pakujdesshme ndaj natyrës çojnë drejt degradimit të planetit, ta bëjnë atë të pabanueshëm për miliona njerëz dhe si do të sjellin shkatërrimin e popullatave të biodiversitetit.

Ky aktivitet përveç njohurive të reja dhe aktivizimit të nxënësve për të ofruar zgjidhje të ndryshme mbi këto çështje, po ashtu kontribuoi edhe për shoqërimin e tyre duke ndarë mes vete përvojat për aktivitetet mjedisore që ata realizojnë në shkollat e tyre.



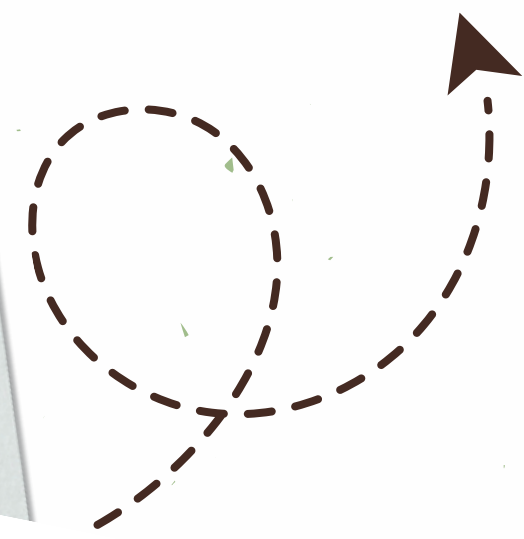
Starting point altitude:  
 1515 m/asl  
 Destination altitude:  
 2170 m/asl  
 Duration of the tour:  
 5 hours  
 Trail difficulty  
 ★★☆☆☆



**The Big Pine Trail**  
 Hiking Trail - 7183

**DESCRIPTION**  
 21.8 km  
 5 h  
 Elevation difference: +938 m / -816 m  
 Highest Point: 2212 m  
 Lowest Point: 1413 m  
 Starting Point: N 42° 10' 53.1" E 20° 56'  
 End Point: N 42° 12' 41.0" E 20°  
 Trail Markations:

# DITA NDËRKOMBËTARE E ECJES NË NATYRË

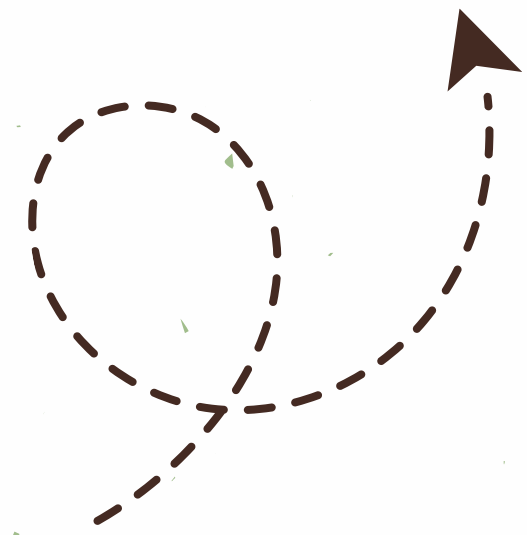






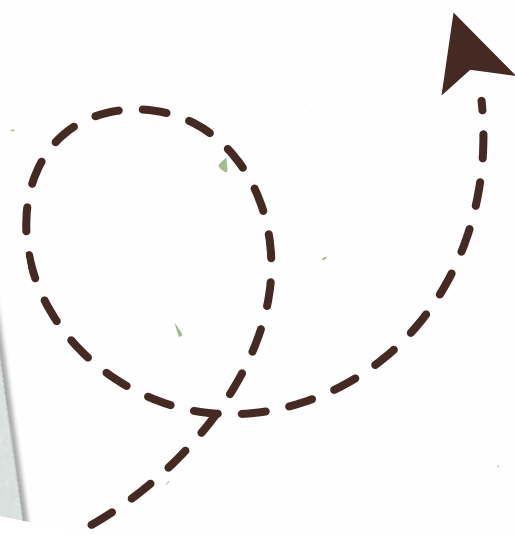
# LIGJËRATË

## PROMOVIMI I VLERAVE NATYRORE TË PRIZRENIT PËRMES TË RINJËVE



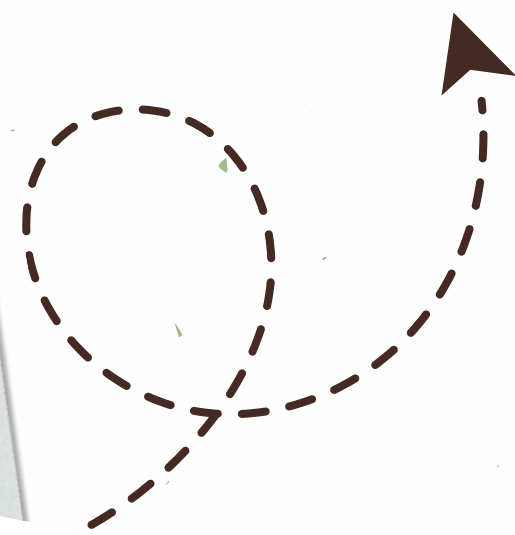


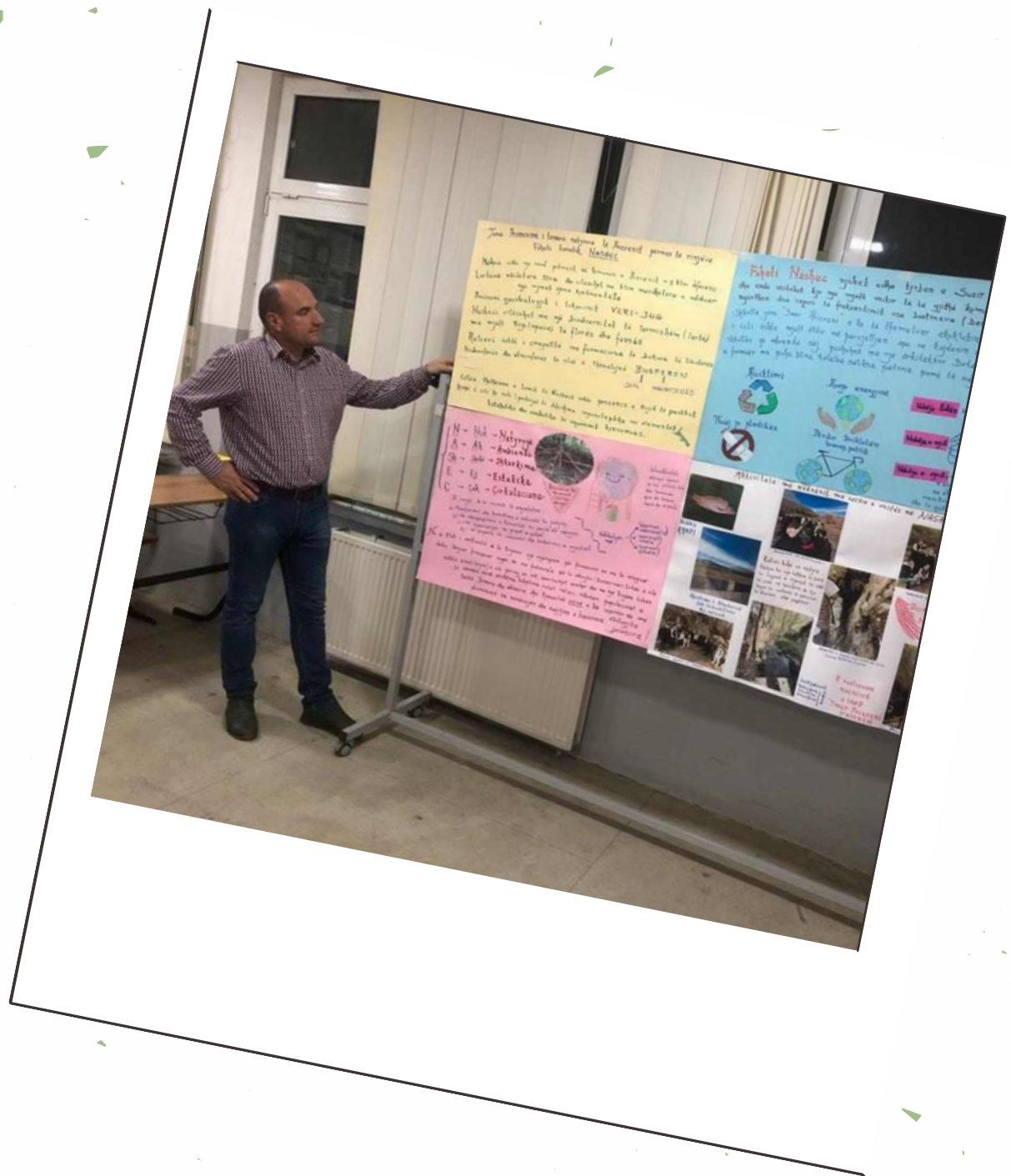
## DITA BOTËRORE - "TRASHËGIMIA NATYRORE"



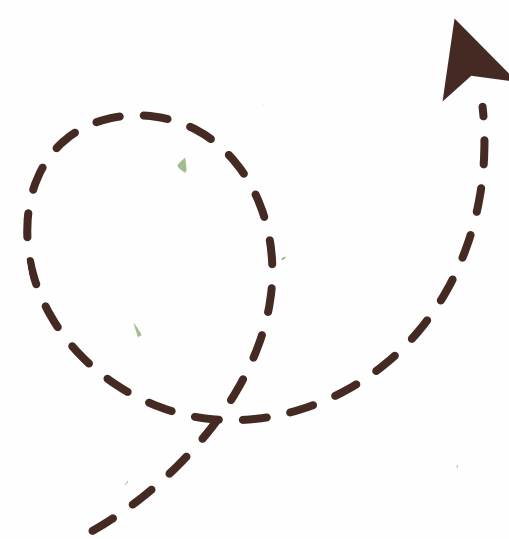


## VIZITË STUDIMORE NË FSHATIN NASHEC





# "VLERAT NATYRORE DHE RËNDËSIË E TË RINJËVE NË MONITORIMIN DHE RUAJTJEN E AMBIENTIT EKOLOGJIK NË KOMUNËN E PRIZRËNIT"



**EKO KLUBI "GJON BUZUKU"**  
**RR. ISMET JASHARI - KUMANOVA,**  
**PRIZREN, KOSOVË**

Autor dhe botues: EC Ma Ndryshe

Rr. Fehmi Lladrovci Nr.94, Prizren & Rr. Xhemajl Mustafa 9/1 LL-4 Nr.7,  
Prishtinë

[www.ecmandryshe.org](http://www.ecmandryshe.org)

[info@ecmandryshe.org](mailto:info@ecmandryshe.org)

029 222 771 & 038 224 967

Ky buletin u realizua në kuadër të projektit "Ndikimi i Rinisë në Mjedis" - YENI, i cili bashkëfinancohet nga Agjencia Zvicerane për Bashkëpunim dhe Zhvillim, Caritas-i Zviceran, Ministria e Zhvillimit Rajonal dhe implementohet nga OJQ EC Ma Ndryshe përmes projektit "ECO Schools".