

HARTA E BARRIERAVE

për qasjen dhe lëvizjen e personave me aftësi të kufizuara



- Harta e përgjithshme e aksit Lidhja e Prizrenit - Stacioni Policor Alfa
- Hartat detaje të dy akseve
- Barrierat në objektet publike

Nëntor 2016

Ky produkt/publikim u mundësua me përkrahjen bujare të popullit amerikan përmes Agjencisë së Shteteve të Bashkuara për Zhvillim Ndërkombëtar (USAID).

Përmbajtja është përgjegjësi e EC Ma Ndryshe dhe OPDMK dhe nuk pasqyron doemos pikëpamjet e USAID-it apo të Qeverisë së Shteteve të Bashkuara.

Projekti “Prizreni, një qytet pa pengesa” zhvillohet në kuadër të Programit Angazhimi për Barazi, i financuar nga Agjencia e Shteteve të Bashkuara për Zhvillim Ndërkombëtar - USAID dhe mbikëqyret nga ATRC dhe implementohet nga EC Ma Ndryshe dhe OPDMK.



USAID
NGA POPULLI AMERIKAN
OD AMERIČKOG NARODA

EC
MA NDRYSHË

DI STROFI

K O S O V A

atrc
Advocacy Training & Resource Center

HARTA E BARRIERAVE

për qasjen dhe lëvizjen e personave me aftësi të kufizuara

PËRMBAJTJA

PJESA TEKSTUALE

1. Hyrje
2. Metodologjia
 - 2.1. Harta e përgjithshme e barrierave
 - 2.2. Hartat detaje të barrierave
 - 2.3. Barrierat në objektet publike të Prizrenit

PJESA GRAFIKE

3. Harta e përgjithshme e barrierave
4. Hartat detaje të barrierave
5. Barrierat në objektet publike të Prizrenit

Përpiluan:

Genc Gafurri, M ark

Betim Vitiija, BA ark

1. Hyrje

Projekti adreson çështjen e qasjes së personave me aftësi të kufizuara (PAK) në Prizren. Ai trajton procesin e planifikimit urban që kryhet nga pushteti lokal, duke avokuar për një proces gjithëpërfshirës për projektimin e qytetit, i cili do të transformonte Prizrenin në një qytet pa pengesa për të gjithë.

Duke përdorur mjete dhe metoda kreative dhe përfshirëse, projekti sjell një qasje alternative për mobilizimin e komunitetit dhe avokimin e bazuar në të drejta për personat me aftësi të kufizuara. Në esencë, projekti është një përpjekje për ngritjen e pjesëmarrjes së personave me aftësi të kufizuara në proceset e planifikimit urban në komunën e Prizrenit.

Përkundër bazës së mjaftueshme legjislative në Kosovë, është evidente se ka shumë mangësi në krijimin e kushteve të gjithëpërfshirjes qoftë gjatë fazës së planifikimit apo implementimit të tyre, prandaj harta e barrierave synon të sjellë pasqyrën reale të pengesave që paraqiten gjatë lëvizjes të PAK në hapësirat publike të qytetit të Prizrenit. Përveç tyre, 17 objekte ku ofrohen shërbime për qytetarët janë objekt studimi i këtij hulumtimi .

2. Metodologjia

Strategjia Nacionale për të Drejtat e Personave me Aftësi të Kufizuara 2013-2023, si një nga pesë objektivat kryesore që duhet të arrihen liston edhe krijimin e kushteve të barabarta në qasje, informim, komunikim, pjesëmarrje si dhe në krijimin apo vendosjen e një sistemi të unifikuar të të dhënave për Personat me Aftësi të Kufizuara. Dhe tani për të qenë e realizueshme ky objektivi për personat me aftësi të kufizuara që të jetojnë në mënyrë të pavarur dhe të marrin pjesë plotësisht në të gjitha aspektet e jetës, shteti duhet të marr masat e duhura për të siguruar qasje në baza të barabarta me të tjerët, në ambientet fizike, transport, informacion dhe komunikim, përfshirë dhe teknologjitë dhe sistemet e informacionit dhe komunikimit. Këto masa, të cilat duhet të përfshijnë ndër të tjera: ndërtesa, rrugë, transport në ambiente të brendshme apo të jashtme, përfshirë shkollat si dhe strehimin apo vendet (ambientet) e punës.¹

Në anën tjetër, Udhëzimi Administrativ nr. 33/2007 për Kushtet Teknike të Objekteve Ndërtimore për Qasjen e Personave me Aftësi të Kufizuara përcakton në mënyrë detaje trajtimin e elementeve të ndryshme të hapësirave publike dhe objekteve në mënyrë që ato të ofrojnë qasje të barabartë për të gjithë.

¹ Qeveria e Kosovës, Strategjia Nacionale për të drejtat e Personave me Aftësi të Kufizuara 2013-2023

Hulumtimi i barrierave tenton të përcaktojë një relacion direkt në mes të gjendjes ekzistuese të hapësirave dhe objekteve kundrejt rekomandimeve që dalin nga dokumentet relevante për këtë fushë dhe vërejtjeve të marra nga personat me aftësi të kufizuara të cilët janë angazhuar në të gjitha fazat e hulumtimit në terren, duke ndihmuar në identifikimin shumë më efikas të të gjitha pikave të cilat paraqesin pengesa për qasjen dhe lëvizjen e lirë të tyre.



Foto 1. Aktivitetet e grupit gjatë punës në terren

Ky projekt përmban analiza në tri nivele të ndryshme:

1. Analiza e përgjithshme e barrierave përgjatë aksit Lidhja e Prizrenit – Stacioni Policor Alfa që në vete përfshin zonat e 3 lagjeve të qytetit të Prizrenit,
2. Analiza detale e barrierave përgjatë akseve më të shkurtra, Xhamia e Sinan Pashës – Ndërtesa e Postës dhe Ura mbi Lumbardh – Ndërtesa e Komunës,
3. Analizat e 16 objekteve ku ofrohen shërbimet publike të cilat janë më relevante për personat me aftësi të kufizuara.

Pozitat e të gjitha barrierave të identifikuara janë evidentuar në hartë, të përcjella me fotografi nga pozita të ndryshme të secilës prej tyre. Për objektet e analizuara, përveç identifikimit të pozitës dhe fotodokumentimit, janë bërë edhe matje detaje të hapësirave në mënyrë që të bëhet krahasimi i dimensioneve të tyre fizike me kërkesat minimale që derivojnë nga Udhëzimi Administrativ nr. 33/2007. Për këtë qëllim janë hartuar edhe pyetësorët të cilat në përmbajtje kanë pasur listën e elementeve të ndryshme të ndërtesave të përmbledhura në grupe, siç janë: parkingjet, hyrja në objekt, komunikimi dhe tualetet.

Përveç dokumenteve të cekura, referencat tjera që janë shfrytëzuar për vlerësimin e gjendjes ekzistuese janë:

- Qyteti i Torontos / Udhërrëfytyesi për dizajn të qasshëm,

- BS 8300 2009 / Standardet e Britanisë së Madhe për projektimin e ndërtesave dhe qasjen projektuese për plotësimin e nevojave të personave me aftësi të kufizuara,
- Lewis, C., McQuade, J. dhe Thomas, C., Matja e barrierave fizike të qasjes: Hulumtimi “skanues” në katër qytete të Britanisë.

2.1. Harta e përgjithshme e barrierave

Kjo pjesë e hulumtimit paraqet shkallën më të gjerë të analizës e cila përfshin zonën nga objekti i Lidhjes së Prizrenit deri te Stacioni Policor Alfa dhe paraqet gjendjen aktuale të shëtitoreve, trotuareve dhe rrugëve, përkatësisht barrierat të cilat paraqiten në trajektoren e lëvizjes së PAK në këto hapësira publike.

Përveç tentimit të aplikimit të tyre në Urën e Arastës, elemente që mungojnë plotësisht në zonën e trajtuar janë fushat / shiritat taktore, mungesa e të cilave e bën të gjithë këtë pjesë të papërshtatshme për lëvizjen e personave të verbër dhe atyre me shikim të dobësuar.

Barrierat më të shpeshta paraqiten tek vendkalimet e këmbësorëve, për të cilat vlen të përmendet fakti se në shumicën e rasteve në njërën anë të vendkalimit ka pjerrina (pjesa më e madhe e tyre joadekuate krahasuar me rekomandimet nga Udhëzimi Administrativ), ndërsa në anën tjetër paraqitet trotuari i lartë i cili e ndalon qasjen e personave me karroca që lëvizin pa asistencë të personave tjerë. Ky absurditetet kulmon në vendkalimin e këmbësorëve në mes të Urës së Arastës dhe Hotel Therandës, ku në

përfundim të zebrave kemi trotuar të lartë, ndërsa jo larg atij pozicioni është e realizuar pjerrina ideale për qasjen e automjeteve deri te hyrja e hotelit.



Foto 2. Vendkalimi i këmbësorëve Ura e Arastës – Hotel Theranda

Pengesë tjetër përgjatë aksit janë edhe sipërfaqet jo të rrafshëta të trotuareve si pasojë e dëmtimeve të tyre apo aplikimit të materialeve joadekuate, ndërsa që edhe pse me karakter të përkohshëm, kaotizëm të madh në lëvizjen e këmbësorëve shkaktojnë automjetet e parkuara ilegalisht në sipërfaqet e destinuara për këmbësorë.

2.2. Harta detaje e barrierave

Duke qenë se vetëm identifikimi i pikave ku gjenden barrierat nuk i vë në pah të gjitha pengesat që mund të vijnë si pasojë e trajtimit joadekuat të hapësirave publike, atëherë faza e dytë e hulumtimit përfshin analizën detaje të lëvizjes të PAK në mes të dy pikave të ndryshme. Për shkak se pozicionohen në një zonë mjaft të frekuentuar që si destinim kanë objektet që vizitohen shpesh nga qytetarët, ky hulumtim është fokusuar në këto 2 akse:

1. Xhamia e Sinan Pashës – Ndërtesa e Postës
2. Ura mbi Lumbardh – Ndërtesa e Komunës së Prizrenit

Hartat detaje paraqesin rrugët të cilat personat me karroca (pa asistencë) detyrohen t'i bëjnë për të arritur deri te ndërtesa publike përkatëse dhe krahasimin e tyre me rrugët më të përshtatshme të mundshme për arritjen e të njëjtit cak.

Të gjeturat nga kjo analizë tregojnë që në kushtet momentale, në aksin e parë rruga nga 205m' zgjatet në 295m', ndërsa në aksin e dytë në vend të rrugës prej 65m', PAK detyrohen të përshkruajnë rrugën me gjatësi 92m'. Përveç rritjes të distancës të lëvizjes, në hartë janë të evidentuara edhe rastet kur është e domosdoshme të shfrytëzohen pjesë të rrugëve të destinuara për komunikacion motorik që paraqesin rrezik potencial për PAK.

2.3. Barrierat në objektet publike të Prizrenit

Me ndihmën e përfaqësuesve nga Organizata e Personave me Distrofi Muskulare – OPDMK dhe EC Ma Ndryshe, është bërë përzgjedhja e 17 objekteve publike të cilat janë shqyrtuar për përshtatshmërinë e tyre për qasje të PAK. Përveç objekteve, këtu përfshihet edhe qasja për Shadërvanin dhe kejin e lumit afër Urës së Arastës. Gjatë përzgjedhjes është tentuar që të përfshihen objekte ku ofrohen shërbime më relevante për PAK e që janë:

1. Komuna e Prizrenit
2. Xhamia Sinan Pasha
3. Shtëpia e Kulturës
4. Kino Lumbardhi
5. Qendra Regjionale e Administratës Pensionale të Kosovës
6. Banka NLB
7. Posta dhe Telekom i Kosovës
8. Qendra Evropa
9. Hamami i Prizrenit
10. Shtëpia e Bardhë
11. Qendra për Aftësim Profesional
12. Gjykata Themelore
13. Prokuroria Themelore
14. Administrata Tatimore e Kosovës
15. Stacioni i Policisë Alfa
16. Qendra për Punë Sociale
17. Lidhja e Prizrenit

Ndërtesat janë analizuar lidhur me përshtatshmërinë e qasjes në pjesët publike të tyre, në të cilat qytetarët duhet të kalojnë për t'i pranuar shërbimet nga institucionet në fjalë.

Elementet e ndërtesave të cilat janë analizuar janë të grupuara në dy kategori:

- **qasja në objekt**, ku përfshihen parkingjet e rezervuara për PAK, shkallët e jashtme, platforma e hyrjes, pjerrina, platformat ngritëse, dhe
- **komunikimi i brendshëm**, ku përfshihen dera e hyrjes, erëmbrojtësi, korridoret, shkallët e brendshme, ashensorët, tualetet, vendet në ulëset e audiencës, sportelet dhe pultet.

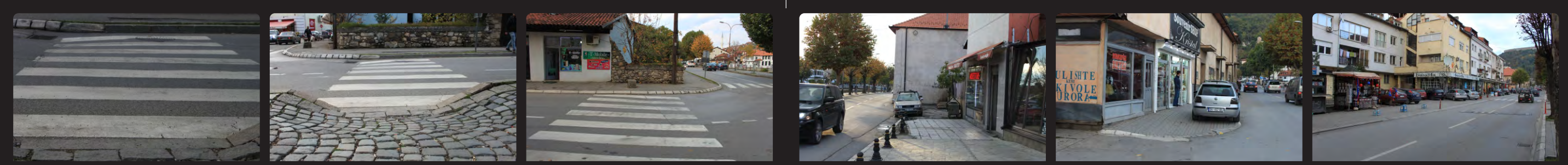
Varësisht nga statusi aktual i elementeve të ndërtesës, ato janë të ndara në 2 kategori:

- **barrierat fizike**, ku bëjnë pjesë elementet ekzistuese që pengojnë qasjen dhe lëvizjen e PAK dhe nuk janë në përputhshmëri me Udhëzimin Administrativ nr. 33/2007, dhe
- **elementet që mungojnë**, ku bëjnë pjesë elementet që duhet të ekzistojnë në ndërtesa për lehtësimin e qasjes bazuar në legjislacionin përkatës.

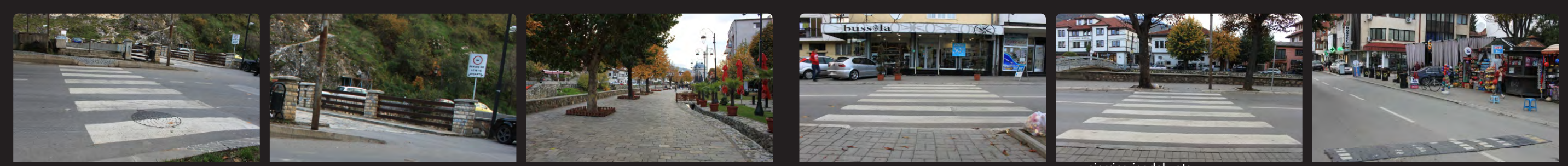
Për secilin nga objektet është përpiluar kartela e cila përmban lokacionin e objektit dhe listën e mangësive të përcjellë me fotografi për evidentimin vizual të secilës mangësi të evidentuar. Nga kartelat në fjalë del se sikurse në rastin e hapësirave publike, njëjtë edhe ndërtesat pa përjashtim nuk përmbajnë fusha / shirita taktore për orientim të personave të verbër. Gjithashtu pjerrinat e destinuara për qasje në hyrjen e objekteve janë jashtë standardeve, në disa raste duke arritur edhe në pjerrtësi $i=43\%$ që e bën të pamundur përdorimin e tyre nga PAK me karrocë. Ashensorët mungojnë në shumicën e ndërtesave duke pamundësuar qasjen në katet e sipërme të tyre, por edhe në rastet ku janë të instaluar, kabinat janë nën dimensionet që përcaktohen nga standardet relevante. Për ilustrim, në kuadër të Shtëpisë së Kulturës gjendet edhe Biblioteka në katin e tretë e cila është e paarritshme për personat me karroca për shkak të mungesës së ashensorit apo pajisjeve tjera që mundësojnë komunikimin vertikal, duke i privuar ata nga shërbimet bazike sociale, gjë që bie në kundërshtim me parimet e konceptit të gjithëpërfshirjes.

Meqenëse PAK supozohet të jenë jo vetëm pranues të shërbimeve, por në raste të caktuara edhe pjesë e stafit të institucioneve të ndryshme, atëherë në të ardhmen është e domosdoshme të vazhdohet me hulumtim të përshtatshmërisë të hapësirave të brendshme të punës edhe nga ky këndvështrim.

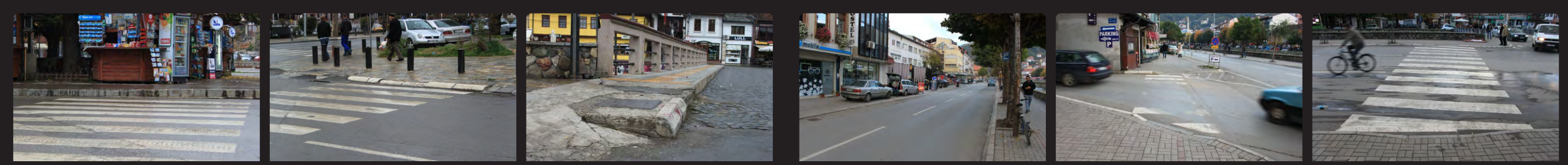
3. HARTA E PËRGJITHSHME E BARRIERAVE



1 trotuar i lartë
2 pjerrina joadekuate
3 trotuar i lartë



4 trotuar i lartë
5 trotuar i lartë
6 kufizimi i jazit ndaj sipërfaqës së ecjes



7 trotuar i lartë
8 pjerrina joadekuate
9 pjerrina dërgon në rrugë



10 trotuar i lartë
11 trotuar i lartë
12 trotuar i lartë



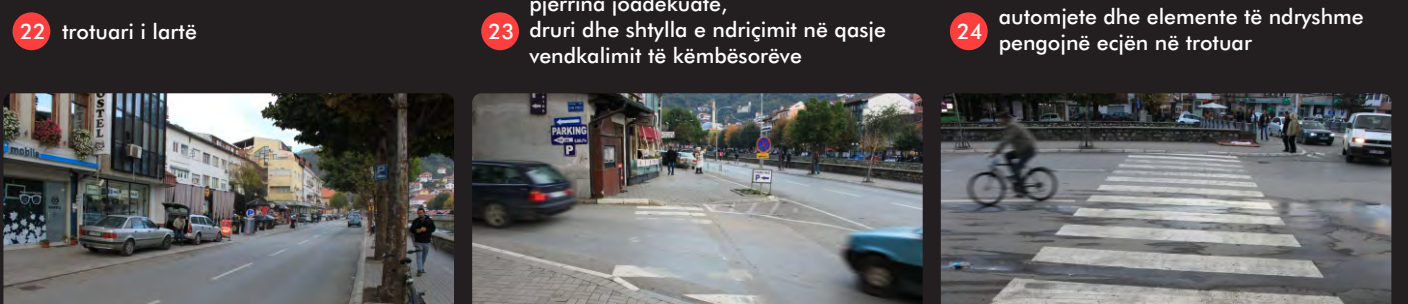
13 disnivel në sipërfaqe të ecjes
14 sipërfaqe jo e rrafshët e ecjes
15 trotuar i lartë



16 pjerrina joadekuate
17 pjerrina dërgon në rrugë
18 sipërfaqja jo e rrafshët



19 trotuari i ndërprerë
20 pjerrina joadekuate
21 parkimi i automjeteve në trotuar



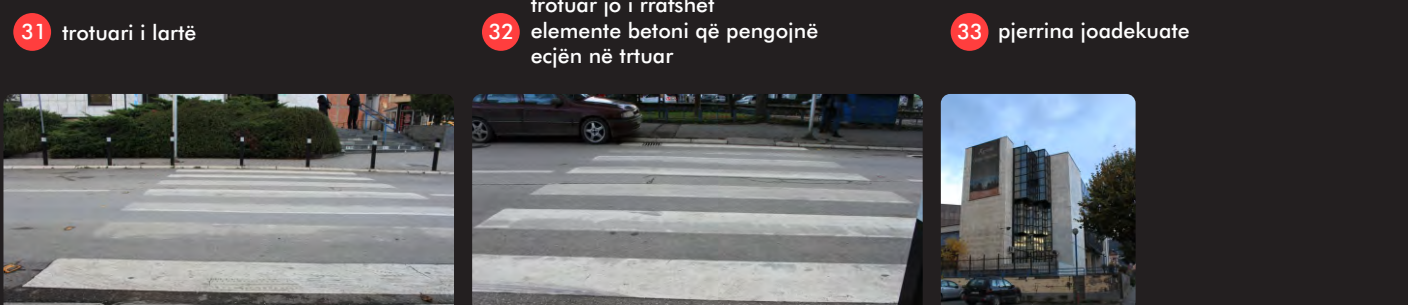
22 trotuari i lartë
23 pjerrina joadekuate, druri dhe shpylla e ndriçimit në qasje vendkalimit të këmbësorëve
24 automjete dhe elemente të ndryshme pengojnë ecjen në trotuar



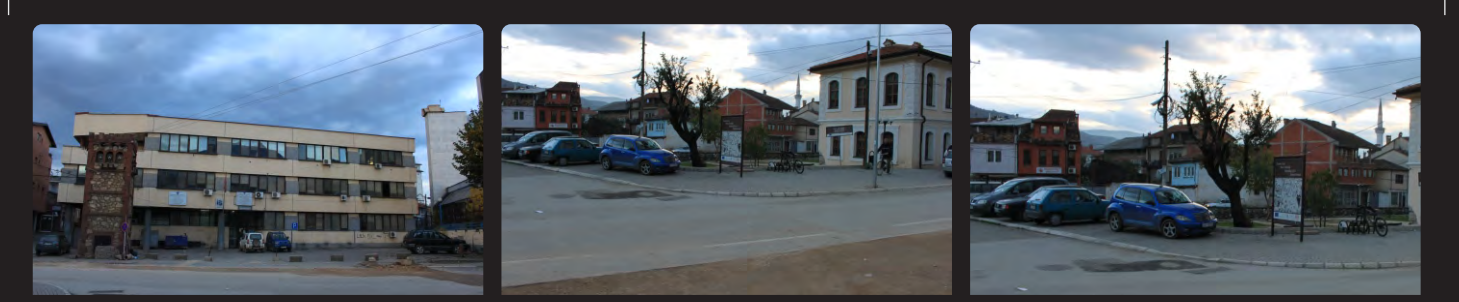
25 kalim i automjeteve në trotuar
26 pjerrina joadekuate
27 pjerrina joadekuate



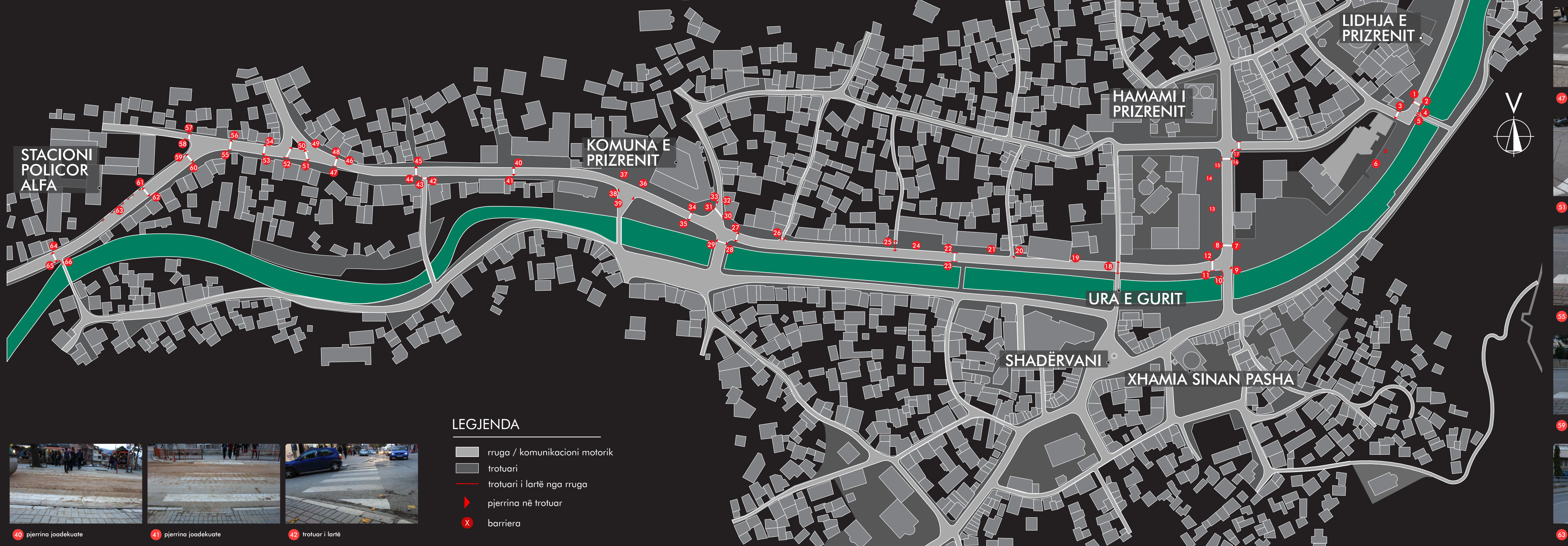
28 pjerrina joadekuate
29 pjerrina joadekuate
30 trotuar i lartë



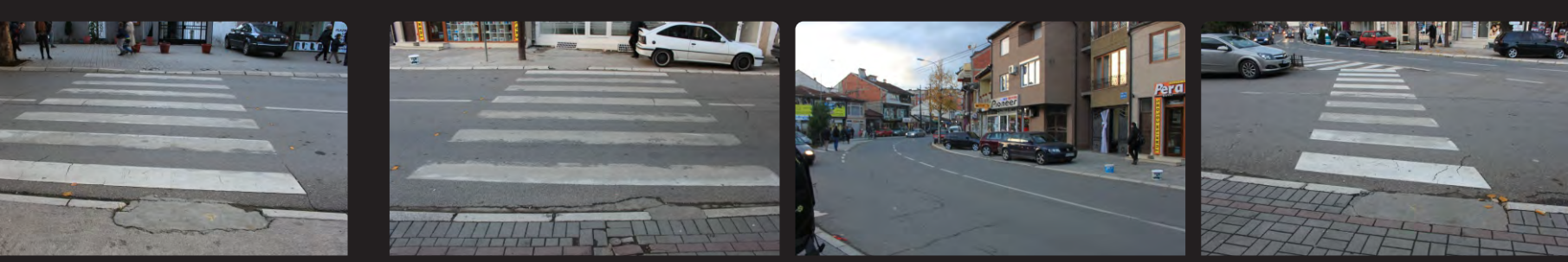
31 trotuar i lartë
32 trotuar jo i rrafshët
33 pjerrina joadekuate



37 qasje e pa shënjestuar për parking të automjeteve
38 pjerrina joadekuate
39 automjete të parkuara pengojnë lëvizjen në trotuar



43 trotuar i lartë
44 trotuar i lartë
45 pjerrina joadekuate
46 sipërfaqja e ecjes jo e rrafshët



47 trotuar i lartë
48 pjerrina joadekuate
49 automjete të parkuara pengojnë lëvizjen në trotuar
50 pjerrina joadekuate



51 pjerrina joadekuate
52 trotuar i lartë
53 pjerrina joadekuate
54 pjerrina joadekuate



55 trotuar i lartë
56 pjerrina joadekuate
57 trotuar i lartë
58 muri në qasje të zebrae



59 pjerrina joadekuate
60 pjerrina joadekuate
61 pjerrina joadekuate
62 pjerrina joadekuate



63 trotuar i lartë ndërprerje e trotuarit
64 pjerrina joadekuate
65 pjerrina joadekuate
66 trotuar i lartë

4. HARTAT DETAJE TË BARRIERAVE



1 pjerrina joadekuate



2 disnivele në trotuar



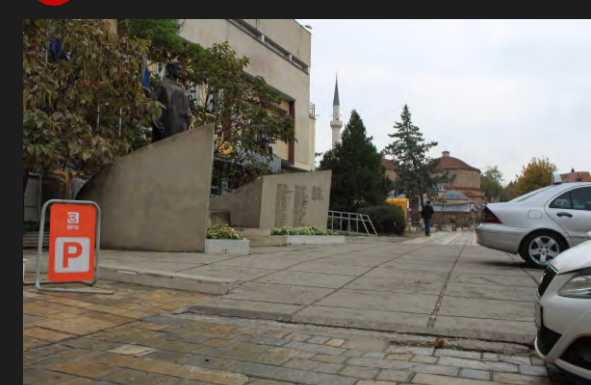
3 trotuari i lartë/ pjerrina e theksuar



4 trotuari i lartë



5 trotuari i lartë



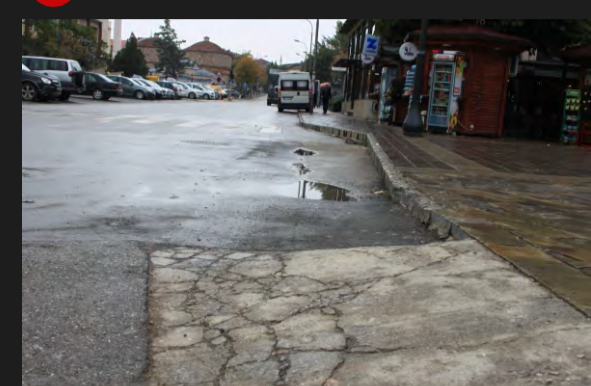
6 disnivele / pengesa në trotuar



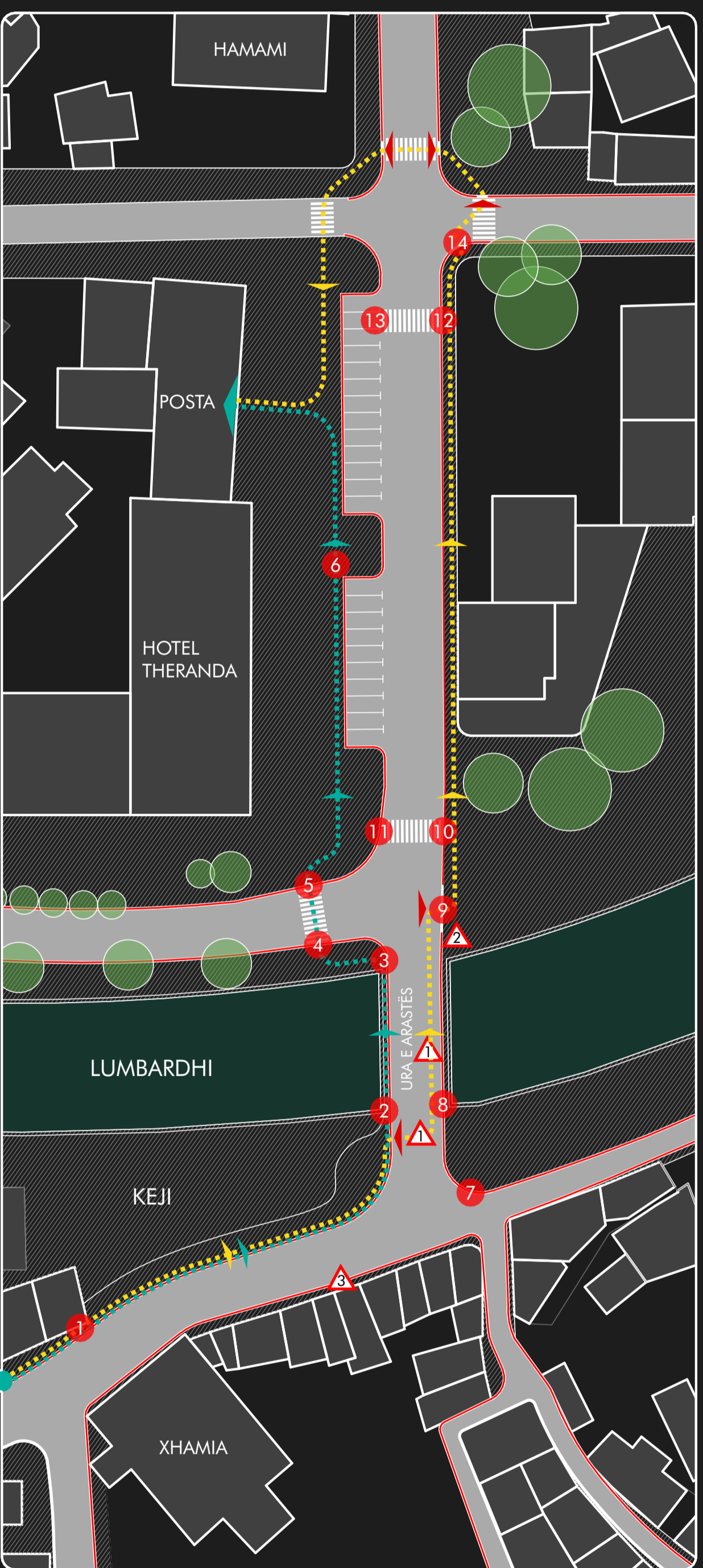
7 trotuari pa mundësi qasjeje për karroca



8 disnivele në trotuar



9 pjerrina dërgon në rrugë



LEGJENDA

- rruge / komunikacioni motorik
- trotuari
- rruge e detyruar për PAK (e mundshme aktualisht)
- rruge e përshtatshme për PAK (e pamundshme aktualisht)
- trotuari i ngritur nga rruge
- pjerrinë në trotuar
- barriera
- rreziku gjatë lëvizjes



10 trotuari i lartë



11 pjerrina joadekuate



12 pjerrina joadekuate



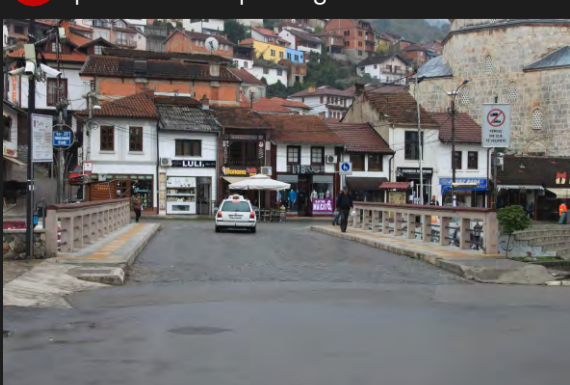
13 vendkalimi i këmbësorëve përfundon në parking



14 pjerrina dërgon jashtë vendkalimit të këmbësorëve



trotuari i paartikulluar me disnivele



ecje e detyrueshme në rrugë



trotuari pa mundësi qasjeje për karroca



1 pjerrina joadekuate



2 pjerrina joadekuate



3 trotuari i lartë



4 trotuari i lartë



5 pjerrina joadekuate



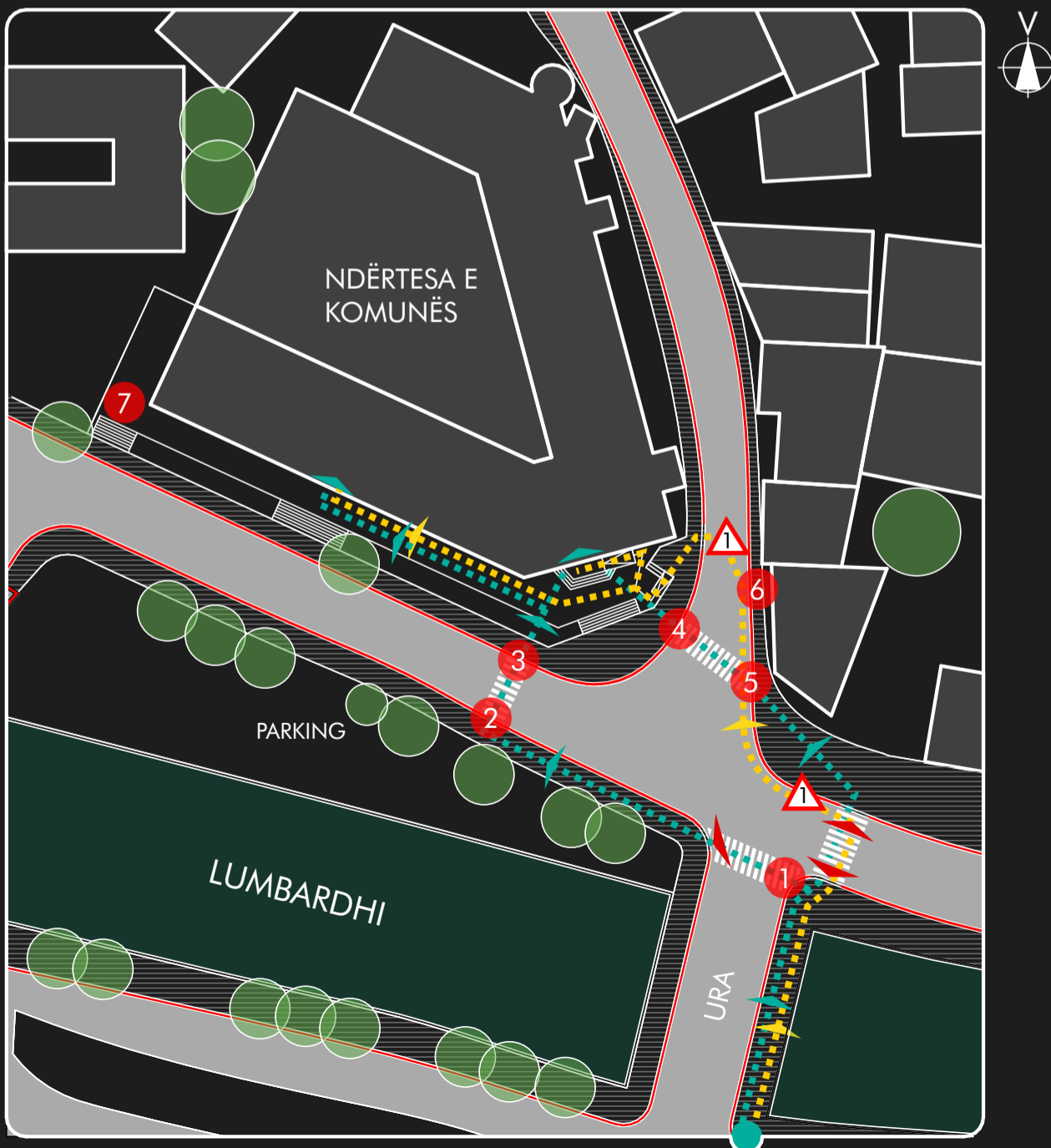
6 trotuari me disnivele



7 mungesa e pjerrinës



▲ ecje e detyrueshme në rrugë



LEGJENDA

- rruga / komunikacioni motorik
- trotuari
- rruga e detyruar për PAK (e mundshme aktualisht)
- rruga e përshtatshme për PAK (e pamundshme aktualisht)
- trotuari i ngritur nga rruga
- pjerrinë në trotuar
- barriera
- rreziku gjatë lëvizjes

5. BARRIERAT NË OBJEKTET PUBLIKE TË PRIZRENIT

Prizreni, një qytet pa pengesa

KARTELË STUDIUMI Komuna e Prizrenit



QASJA NË OBJEKT

barrierat fizike

- 1 gjerësia e shkelëses së shkallëve më e vogël se 33cm
- 2 qasje e vështirësuar prej trotuarit në pjerrinë

elementet që mungojnë

- 11 parkingu i dedikuar për PAK
- 12 fushat dhe vijat udhëheqëse taktore
- 13 shenjëzimi i qasjeve të hyrjeve, shkallëve dhe pjerrinave
- 14 vrazhdësimi dhe theksimi vizuel i skajit të shkelëseve të shkallëve
- 15 rrethoja e pjerrinës
- 16 tërheqja e gardhit të shkallëve 30cm në fillim dhe fund të shkallëve
- 17 dorëza mbajtëse e shkallëve me krah më të gjerë se 250cm
- 18 gardhi anësor i shkallëve

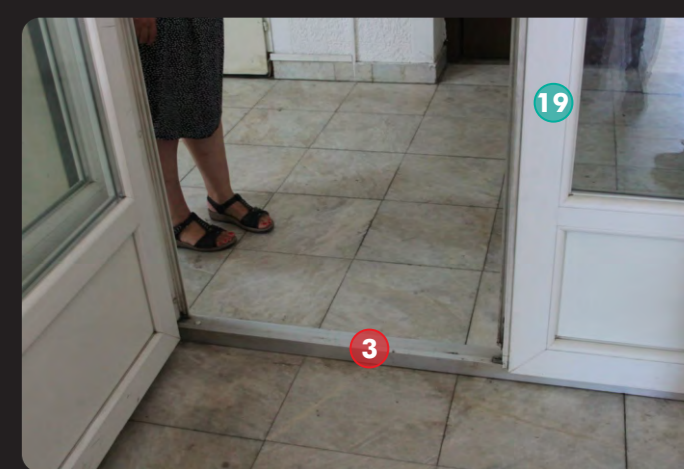
KOMUNIKIMI I BRENDSHËM

barrierat fizike

- 3 pragu i derës më i lartë se 2cm
- 4 instalime/paisje te vendosura jashtë sipërfaqes së murit > 10cm
- 5 lartësia e shkelëses së shkallëve më e madhe se 15cm
- 6 ashensori jofunksional
- 7 gjerësia e derës së ashensorit më e vogël se 90cm
- 8 pllaka drejtuese e ashensorit e vendosur më lartë se 120cm
- 9 përmasat e sportelit
- qasja në toalete përmes shkallëve

elementet që mungojnë

- 19 shenjëzimi i hapjes së derës
- elementi për pastrimin e këpucëve
- 20 fushat dhe vijat udhëheqëse taktore
- toaleti i dedikuar për PAK
- 21 sporteli i dedikuar për PAK
- 22 shenjëzimi i qasjes së shkallëve
- 23 vrazhdësimi dhe theksimi vizuel i skajit të shkelëseve të shkallëve



Prizreni, një qytet pa pengesa

KARTELË STUDIUMI Xhamia "Sinan Pasha"



QASJA NË OBJEKT

barrierat fizike

- 1 pragu i dyerve te oborrit më i lartë se 2cm
- 2 qasje e pamundur deri te kroi i abdeshanes për PAK me karrocë
- 3 gjerësia e shkelëses së shkallës më e vogël se 33cm
- 4 pjerrtësia e pjerrinës së abdeshanes 23.3%
- 5 gjatësia e krahut të pjerrinës më e gjatë se 600cm pa pushimore
- 6 pjerrtësia e pjerrinës 14.4%
- 7 pjerrtësia e pjerrinës 17.0%

elementet që mungojnë

- parkingu i dedikuar për PAK
- fushat dhe vijat udhëheqëse taktore 12
- shenjëzimi i qasjeve së hyrjeve, shkallëve dhe pjerrinave
- vrazhdësimi dhe theksimi vizuel i skajit te shkelëseve të shkallëve 13
- gardhi anësor i shkalleve 14
- gardhi i pjerrinës 14
- dorëza mbajtëse e shkallëve me krah më të gjerë se 250cm 15
- toaleti i dedikuar për PAK

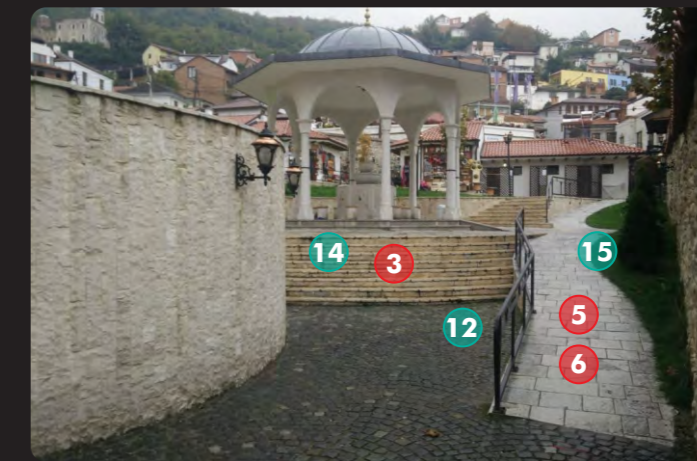
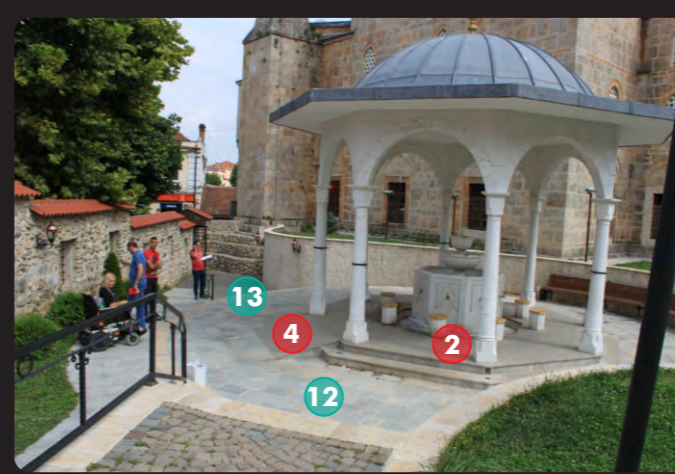
SHKALLËT DHE PLATFORMA HYRËSE

barrierat fizike

- 8 pragu i derës më i lartë se 2cm
- 9 gjerësia e shkelëses së shkallëve më e vogël se 33cm
- 10 lartësia e shkelëses së shkallëve më e madhe se 15cm
- 11 denivelim në sipërfaqen e platformës së hyrjes me lartësi mbi 20cm

elementet që mungojnë

- shenjëzimi i hapjes së derës
- shenjëzimi i qasjes së shkallëve
- vrazhdësimi dhe theksimi visuel i skajit të shkelëseve të shkallëve 16
- ashensori apo platforma e pjerrët lëvizëse e dedikuar për PAK
- fushat dhe vijat udhëheqëse taktore 17



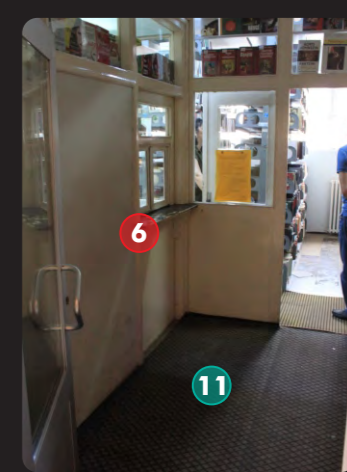
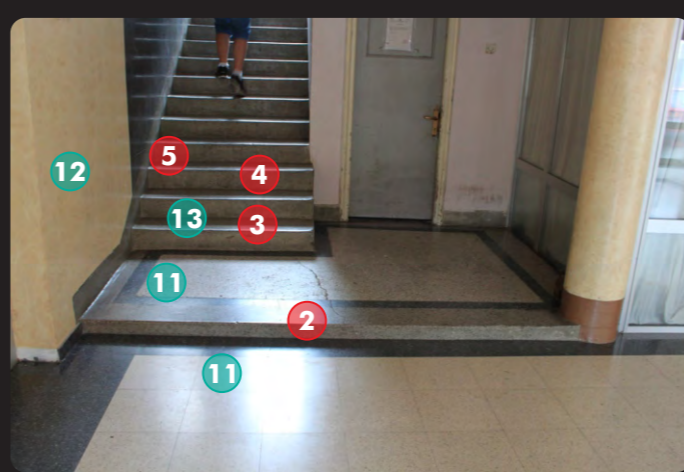
Prizreni, një qytet pa pengesa

KARTELË STUDIUMI Shtëpia e Kulturës



QASJA NË OBJEKT DHE KOMUNIKIMI I BRENDSHËM

barrierat fizike		elementet që mungojnë	
1	pragu i derës më i lartë se 2cm	8	parkingu i dedikuar për PAK
2	denivelim në sipërfaqen e ecjës në koridor me lartësi 10cm	9	shenjëzimi i hapjes së derës
3	gjerësia e shkelëses së shkallëve më e vogël se 33cm	10	elementi për pastimin e këpucëve
4	lartësia e shkelëses së shkallëve më e madhe se 15cm	11	fushat dhe vijat udhëheqëse taktore
5	qasja në katet tjera vetëm përmes shkallëve		toaletit i dedikuar për PAK
6	përmasat e sportelit		sporteli i dedikuar për PAK
7	hapja e derës së hyrjes në anën e brendshme	12	shenjëzimi i qasjes së shkallëve
		13	vrazhdësimi dhe theksimi vizuel i skajit të shkelëseve të shkallëve
			ashensori apo platforma e pjerrët levizëse e dedikuar për PAK



Prizreni, një qytet pa pengesa

KARTELË STUDIMI Kino Lumbardhi



QASJA NË OBJEKT DHE NË KINEMA TË HAPUR

barrierat fizike

- 1 pragu i derës më i lartë se 2cm
- 2 hapja e derës së hyrjes të kinemasë së hapur bëhet në anën e brendshme
- 3 denivelimi në sipërfaqen e ecjes në pjesën e hapur të kinemasë
- 4 gjerësia e korridorit në mes të ulëseve më e vogël se 120cm
- 5 qasja në skenën e kinemasë së hapur bëhet vetëm përmes shkallëve

elementet që mungojnë

- parkingu i dedikuar për PAK
- shenjëzimi i qasjes dhe hapjes së derës
- 9 pjerrina për qasje në tribunat e kinemasë se hapur
- vendet e dedikuara për PAK në tribuna
- 10 pjerrina apo platforma ngritëse për qasje në skenën e kinemasë së hapur
- 11 fushat dhe vijat udhëheqëse taktore



KOMUNIKIMI I BRENDSHËM

barrierat fizike

- 6 pragu i derës më i lartë se 2cm
- 7 hapja e derës hyrëse në objektin e kinemasë bëhet në anën e brendshme shkallët në hyrjen/daljen tjetër kah rruga
- 8 qasja në katin e sipërm vetëm përmes shkallëve

elementet që mungojnë

- shenjëzimi i qasjes dhe hapjes së derës
- 12 elementi për pastimin e këpucëve
- 13 toaleti i dedikuar për PAK
- shenjëzimi i qasjes së shkallëve
- vrazhdësimi dhe theksimi vizuel i skajit të shkelëseve të shkallëve
- ashensori apo platforma e pjerrët levizëse e dedikuar për PAK
- 14 pjerrina për qasje në hyrjen/daljen kah rruga
- vendet e dedikuara për PAK në sallën e brendshme të kinemasë



Prizreni, një qytet pa pengesa

KARTELË STUDIMI

Qendra Regjionale e Administratës Pensionale të Kosovës



QASJA NË OBJEKT

barrierat fizike

- 1 gjerësia e parkingut të dedikuar për PAK është më e vogël se 370cm

elementet që mungojnë

- 6 shenjëzimi tokësor i parkingut të dedikuar për PAK
- 7 shenjëzimi i qasjes së hyrjes
- 8 fushat dhe vijat udhëheqëse taktore



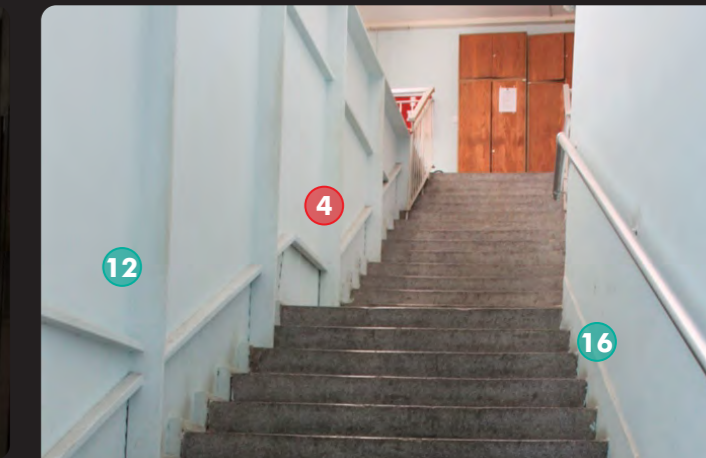
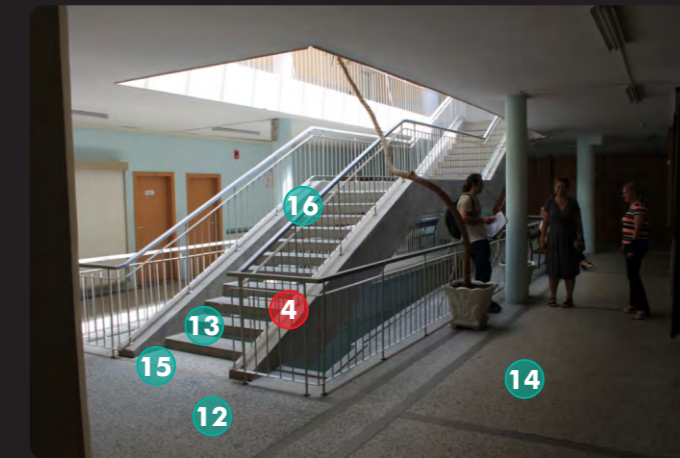
KOMUNIKIMI I BRENDSHËM

barrierat fizike

- 2 sipërfaqja rrëshqitshme e pjerrinës në korridor
- 3 gardhi i pjerrinës joadekuat
- 4 qasja në katet tjera vetëm përmes shkallëve
- 5 përmasat e sporteleve
- qasja në toalet përmes shkallëve

elementet që mungojnë

- 9 shenjëzimi i qasjes dhe hapjes së derës
- 10 elementi për pastrimin e këpucëve
- toaleti i dedikuar për PAK
- qasja në toalet përmes shkallëve
- 11 sporteli i dedikuar për PAK
- shenjëzimi i qasjes së shkallëve
- 12 vrazhdësimi dhe theksimi vizuel i skajit të shkelëseve të shkallëve
- 13 vijat udhëheqëse taktore orientuese drejt shkallëve dhe sporteleve
- 14 fushat taktore para shkallës së parë dhe pas shkallës së fundit
- 15 ashensori apo platforma e pjerrët levizëse për qasje në katet tjera
- 16 gardhi i pjerrinës me dorëza mbajtëse në dy lartësi 60/90cm



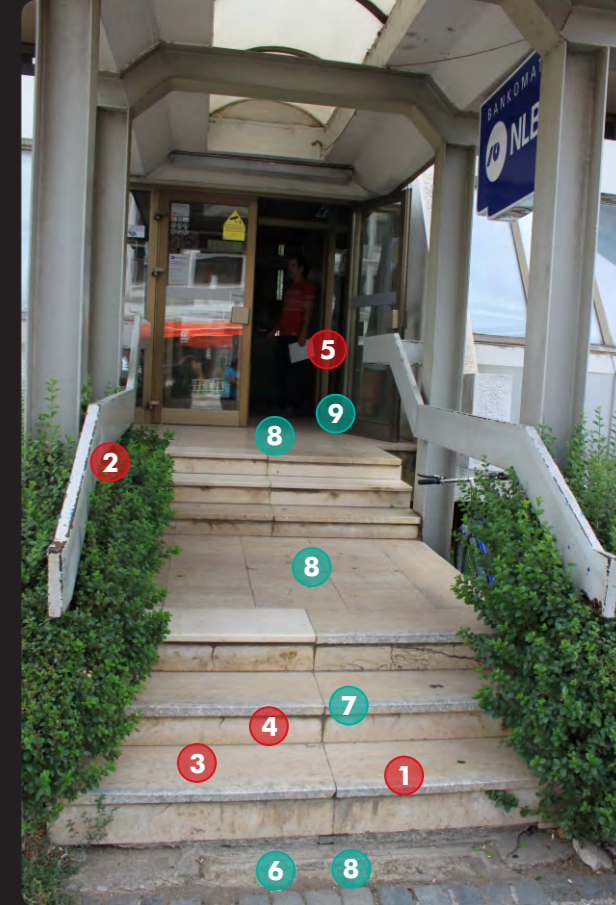
Prizreni, një qytet pa pengesa

KARTELË STUDIMI Banka NLB



QASJA NË OBJEKT DHE KOMUNIKIMI I BRENDSHËM

- | | | |
|---|--|---|
| 1 | qasja në objekt vetëm përmes shkallëve | parkingu i dedikuar për PAK |
| 2 | gardhi i shkallëve joadekuat | shenjëzimi i qasjes së shkallëve 6 |
| 3 | gjerësia e shkelëses së shkallës më e vogël se 30cm | vrazhdësimi dhe theksimi vizuel i skajit të shkelëseve të shkallëve 7 |
| 4 | lartësia e shkelëses së shkallëve më e madhe se 15cm | fushat taktore para shkallës së parë dhe pas shkallës së fundit 8 |
| 5 | ATM i vendosur në erëmbrojtës | elementi për pastrimin e këpucëve 9 |
| | ATM i papërshtatshëm për PAK me karrocë | toaleti i dedikuar për PAK |
| | | sporteli i dedikuar për PAK |
| | | vijat udhëheqëse taktore orientuese drejt shkallëve dhe sporteleve |



Prizreni, një qytet pa pengesa

KARTELË STUDIMI

Posta dhe Telekomunikacioni i Kosovës



QASJA NË OBJEKT

barrierat fizike

- 1 gjerësia e krahut të pjerrinës është më e vogël se 120cm
- 2 gjatësia e krahut të pjerrinës më e gjatë se 600cm pa pushimore
- 3 sipërfaqja para pjerrinës jo e rrafshët

elementet që mungojnë

- 5 parkingu i dedikuar për PAK
- 6 shenjëzimi i qasjeve së hyrjeve, shkallëve dhe pjerrinave
- 7 fushat dhe vijat udhëheqëse taktore
- 8 vrazhdësimi dhe theksimi vizuel i skajit të shkelëseve të shkallëve
- 9 gardhi anësor i shkallëve
- 10 dorëza mbajtëse e shkallëve me krah më të gjërë se 250cm
- 11 rrethoja e pjerrinës nuk është e punuar sipas standardeve teknike për PAK
- 12 fushat taktore para shkallës së parë dhe pas shkallës së fundit

KOMUNIKIMI I BRENDSHËM

barrierat fizike

- 4 përmasat e sportelit

elementet që mungojnë

- 13 shenjëzimi i hapjes së derës
- 14 elementi për pastrimin e kepucëve
- 15 fushat dhe vijat udhëheqëse taktore
- 16 toaleti i dedikuar për PAK
- 17 sporteli i dedikuar për PAK nuk i plotëson standardet teknike për PAK



Prizreni, një qytet pa pengesa

KARTELË STUDIMI Qendra Europa



QASJA NË OBJEKT

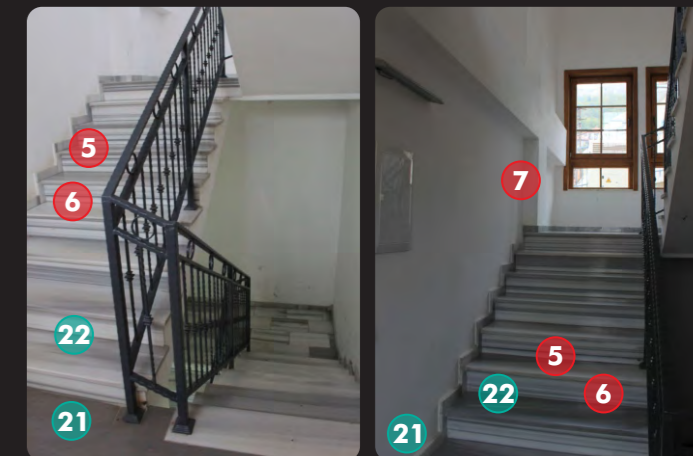
- barrierat fizike**
- 1 pragu i derës më i lartë se 2cm
 - 2 pjerrtësia e pjerrinës prej 19.4% për qasje në hyrje të objektit dhe kinema
 - 3 gjerësia e shkëlësës së shkallës është më e vogël se 33cm
 - 4 gjatësia e krahut të pjerrinës më e gjatë se 600cm pa pushimore

- elementet që mungojnë**
- parkingu i dedikuar për PAK
 - 11 fushat dhe vijat udhëheqëse taktore
 - 12 shenjëzimi i qasjeve të hyrjeve, shkallëve dhe pjerrinave
 - 13 vrazhdësimi dhe theksimi vizuel i skajit të shkëlësëve të shkallëve
 - 14 rrethoja e pjerrinës me dorëza mbajtëse
 - 15 gardhi anësor i shkallëve
 - 16 dorëza mbajtëse e shkallëve me krah më të gjerë se 250cm
 - 17 fusha taktore para shkallës së parë dhe pas shkallës së fundit

KOMUNIKIMI I BRENDSHËM

- barrierat fizike**
- qasje në katet tjera vetëm përmes shkallëve
 - 5 gjerësia e shkëlësës së shkallës më e vogël se 33cm
 - 6 lartësia e shkëlësës së shkallës më e madhe se 15cm
 - 7 elemente konstruktive të vendosura jashtë sipërfaqes së murit më shumë se 10cm
 - 8 hapësira e lirë brenda toaletit të dedikuar për PAK më e vogël se 150cm
 - 9 gjerësia e derës së toaletit të dedikuar për PAK më e vogël se 90cm
 - 10 guaska joadekuate

- elementet që mungojnë**
- 18 shenjëzimi i hapjes së derës
 - 19 elementi për pastrimin e kepucëve
 - 20 fushat dhe vijat udhëheqëse taktore
 - 21 shenjëzimi i qasjes së shkallëve
 - 22 vrazhdësimi dhe theksimi vizuel i skajit të shkëlësëve të shkallëve
 - 23 ashensori apo platforma e pjerrët levizëse për qasje në katet tjera
 - 24 shenjëzimi i toaletit të dedikuar për PAK
 - 25 mekanizmi për hapjen e derës nga jashtë në raste të thirrjes për ndihmë
 - 26 alarmi elektrik për shtypje dhe litar për terheqje në lartësi prej 60cm
 - guaska me derrasë për ulje në lartësi 45-50cm
 - 25 guaska me derrasë për ulje në lartësi 45-50cm
 - 26 mbajtëse fikse për duar me gjatësi 90cm dhe lartësi 80-90cm prej tokës
 - mbajtëse dore e cila duhet të jetë palosëse për qasje në WC



Prizreni, një qytet pa pengesa

KARTELË STUDIMI Hamami i Prizrenit



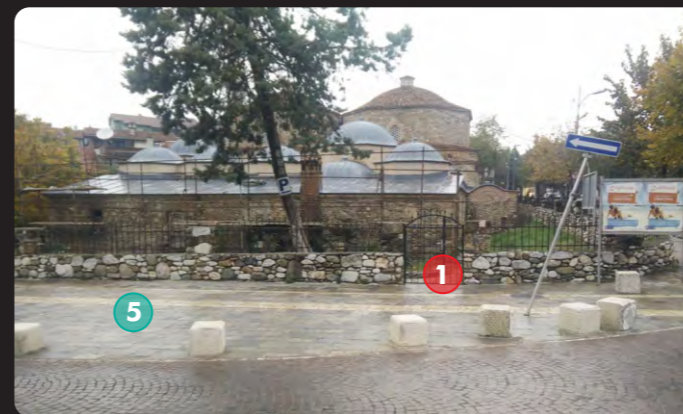
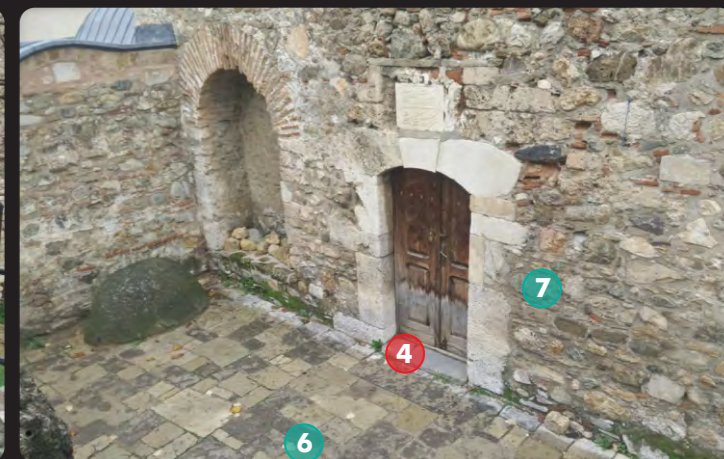
QASJA NË OBJEKT

barrierat fizike

- 1 qasja në oborr vetëm përmes shkallëve
- 2 gjerësia e shkelëses së shkallës është më e vogël se 33cm
- 3 lartësia e shkelëses së shkallëve më e madhe se 15cm
- 4 pragu i derës së hyrjes në objekt më i lartë se 2cm

elementet që mungojnë

- 5 parkingu i dedikuar për PAK
- 6 fushat dhe vijat udhëheqëse taktore
- 7 pjerrina për qasje në oborr
- 7 shenjëzimi i qasjeve të hyrjeve, shkallëve dhe pjerrinave
- 8 vrazhdësimi dhe theksimi vizuel i skajit të shkelëseve të shkallëve
- 9 gardhi anësor i shkallëve
- 10 fusha taktore para shkallës së parë dhe pas shkallës së fundit



Prizreni, një qytet pa pengesa

KARTELË STUDIUMI Shtëpia e Bardhë



QASJA NË OBJEKT

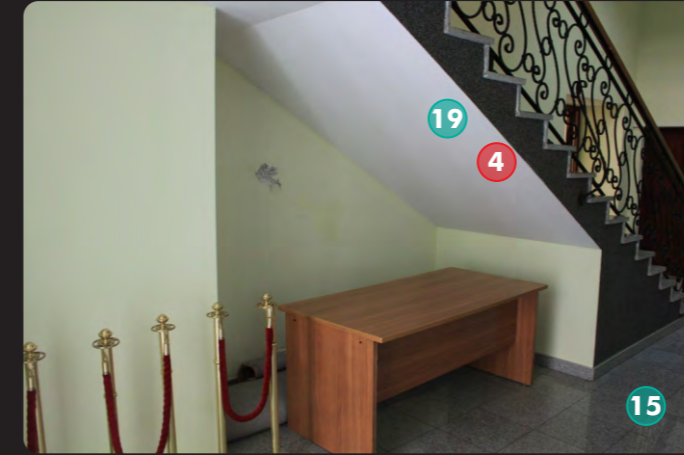
- barrierat fizike**
- 1 pjerrtësia e pjerrinës prej 13.7%
 - 2 lartësia e shkelëses së shkallëve më e madhe se 15cm
 - 3 gardhi i pjerrinës nga muri i betonit me dorezë mbajtëse e vendosur në 85cm

- elementet që mungojnë**
- 7 parkingu i dedikuar për PAK
 - 8 fushat dhe vijat udhëheqëse taktore
 - 9 shenjëzimi i qasjeve të hyrjeve, shkallëve dhe pjerrinave
 - 10 vrazhdësimi dhe theksimi vizuel i skajit të shkelëseve të shkallëve
 - 11 gardhi anësor i shkallëve
 - 12 doreza mbajtëse në mes të krahut të shkallëve më të gjerë se 250cm
 - 13 dorezat mbajtëse përgjatë pjerrinës e vendosur në lartësinë 60/90cm

KOMUNIKIMI I BRENDSHËM

- barrierat fizike**
- 4 hapësira nën shkallë e pashenjëzuar
 - 5 pjerrtësia e pjerrinës prej 65.7% në disnivelin e korridorit
 - 6 hapja e derës në hyrjen kryesore bëhet në anën e brendshme

- elementet që mungojnë**
- 14 shenjëzimi i hapjes së derës
 - 15 elementi për pastrimin e kepcëve
 - 16 fushat dhe vijat udhëheqëse taktore
 - 17 vrazhdësimi dhe theksimi vizuel i skajit të shkelëseve të shkallëve
 - 18 shenjëzimi i qasjes së shkallëve
 - 19 fusha taktore para shkallës së parë dhe pas shkallës së fundit
 - 20 shenjëzimi i hapësirës nën shkallë
 - ashensori apo platforma e pjerrët levizëse për qasje në katin tjetër
 - toaleti i dedikuar për PAK



Prizreni, një qytet pa pengesa

KARTELË STUDIMI

Qendra Për Aftësim Profesional



QASJA NË OBJEKT

barrierat fizike

- 1 shkallët në hyrjen e oborrit
- 2 gjerësia e krahut të pjerrinës është më e vogël se 120cm
- 3 gjatësia e krahut të pjerrinës më e gjatë se 600cm pa pushimore
- 4 pjerrtësia e pjerrinës prej 10.2%
- 5 gardhi i pjerrinës nuk është i punuar sipas standardeve teknike për PAK
- 6 sipërfaqja para shkallëve dhe pjerrinës jo e rrafshët

elementet që mungojnë

- parkingu i dedikuar për PAK
- 9 fushat dhe vijat udhëheqëse taktore
- 10 shenjëzimi i qasjeve së hyrjeve, shkallëve dhe pjerrinave
- 11 vrazhdësimi dhe theksimi vizuel i skajit të shkelëseve të shkallëve
- 12 gardhi anësor i shkallëve
- 13 doreza mbajtëse në mes të krahut të shkallëve më të gjerë se 250cm
- 14 dorezat mbajtëse përgjatë pjerrinës e vendosur në lartësinë 60/90cm
- 15 pjerrina për qasje në oborr prej trotuarit të rrugës

KOMUNIKIMI I BRENDSHËM

barrierat fizike

- 7 instalime/paisje të vendosura jashtë sipërfaqes së murit mbi 10cm
- 8 disnivel prej tri shkallësh në korridorin e brendshëm

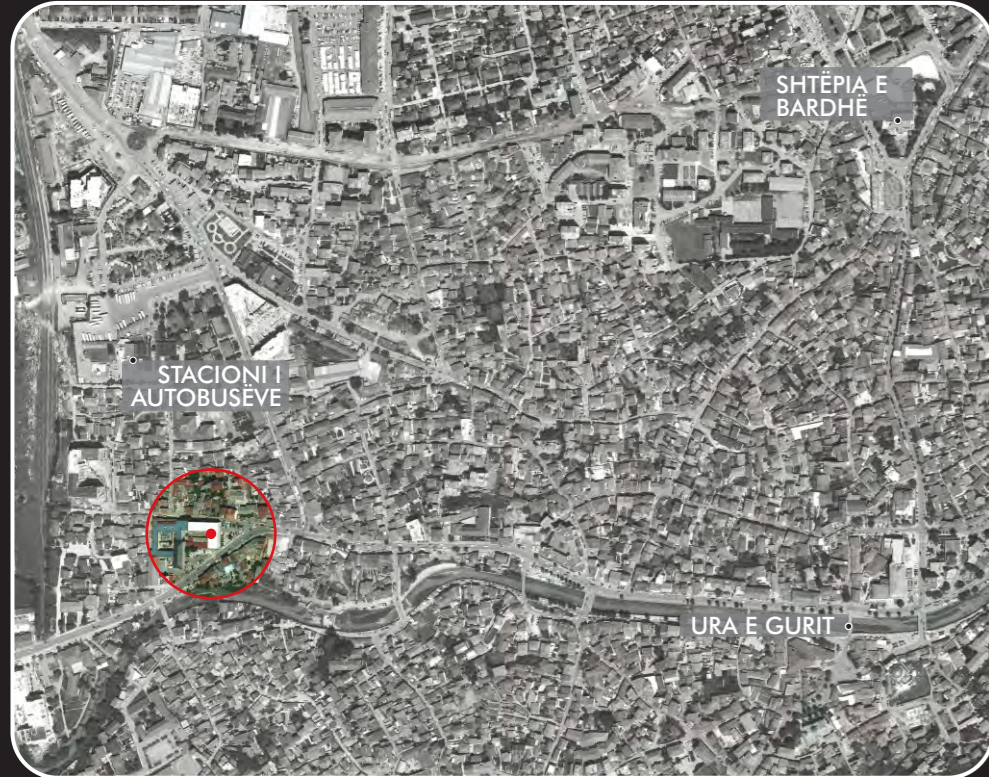
elementet që mungojnë

- 16 shenjëzimi i hapjes së derës
- 17 elementi për pastrimin e këpucëve
- 18 fushat dhe vijat udhëheqëse taktore
- 19 vrazhdësimi dhe theksimi vizuel i skajit të shkelëseve të shkallëve
- 20 shenjëzimi i qasjes së shkallëve
- 21 fusha taktore para shkallës së parë dhe pas shkallës së fundit
- 22 pjerrina në disnivelin brenda korridorit
- 23 shenjëzimi i qelqit me sipërfaqe më të madhe se 1.5m²
- toaletë i dedikuar për PAK



Prizreni, një qytet pa pengesa

KARTELË STUDIMI Gjykata Themelore



QASJA NË OBJEKT

barrierat fizike

- 1 pjerrtësia e pjerrinës prej 16.5%
- 2 gardhi i pjerrinës nuk është i punuar sipas standardeve teknike për PAK

elementet që mungojnë

- 6 parkingu i dedikuar për PAK
- 7 fushat dhe vijat udhëheqëse taktore
- 8 shenjëzimi i qasjeve së hyrjeve, shkallëve dhe pjerrinave
- 9 vrazhdësimi dhe theksimi vizuel i skajit të shkelëseve të shkallëve
- 10 doreza mbajtëse në mes të krahut të shkallëve më të gjerë se 250cm
- 11 fusha taktore para shkallës së parë dhe pas shkallës së fundit

KOMUNIKIMI I BRENDSHËM

barrierat fizike

- 3 instalime/paisje të vendosura jashtë sipërfaqes së murit mbi 10cm
- 4 përmasat e sporteleve
- 5 përmasat e hapësirës së brendshme të toaletit të dedikuar për PAK

elementet që mungojnë

- 12 elementi për pastrimin e kepecëve
- 13 fushat dhe vijat udhëheqëse taktore
- 14 shenjëzimi i qasjes së shkallëve
- 15 vrazhdësimi dhe theksimi vizuel i skajit të shkelëseve të shkallëve
- 16 fusha taktore para shkallës së parë dhe pas shkallës së fundit
- 17 sporteli i dedikuar për PAK
- 18 shenjëzimi qelqit me sipërfaqe më të madhe se 1.5m²
- 19 ashensori apo platforma e pjerrët levizëse për qasje në katet tjera
- 20 shenjëzimi i toaletit të dedikuar për PAK
- 21 mekanizmi për hapjen e derës nga jashtë në raste të thirrjes për ndihmë
- 22 alarmi elektrik për shtypje dhe litar për tërheqje në lartësi prej 60cm mbajtëse dore e cila duhet të jetë palosëse për qasje në WC



Prizreni, një qytet pa pengesa

KARTELË STUDIUMI Prokuroria Themelore



QASJA NË OBJEKT

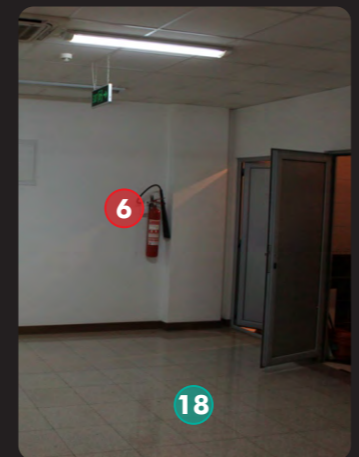
- barrierat fizike**
- 1 pjerrtësia e pjerrinës prej 42.6%
 - 2 gardhi i pjerrinës nuk është i punuar sipas standardeve teknike për PAK
 - 3 madhësia e hapësirës para derës hyrëse më e vogël se 150cm

- elementet që mungojnë**
- 11 parkingu i dedikuar për PAK
 - 12 fushat dhe vijat udhëheqëse taktore
 - 13 shenjëzimi i qasjeve së hyrjeve, shkallëve dhe pjerrinave
 - 14 vrazhdësimi dhe theksimi vizuel i skajit të shkelëseve të shkallëve
 - 15 fusha taktore para shkallës së parë dhe pas shkallës së fundit
 - 16 dorezat mbajtëse pergjatë pjerrinës e vendosur në lartësinë 60/90cm

KOMUNIKIMI I BRENDSHËM

- barrierat fizike**
- 4 ashensori jofunksional
 - 5 përmasat e tavolinave të hapësira e kontaktit me qytetarët
 - 6 instalime/paisje të vendosura jashtë sipërfaqes së murit mbi 10cm
 - 7 përmasat e hapësirës së brendshme të toaletit të dedikuar për PAK
 - 8 guaska joadekuate
 - 9 sifoni i lavamanit
 - 10 pasqyra statike, jo përkulëse

- elementet që mungojnë**
- 17 elementi për pastrimin e këpucëve
 - 18 fushat dhe vijat udhëheqëse taktore
 - 19 shenjëzimi i qasjes së shkallëve
 - 20 vrazhdësimi dhe theksimi vizuel i skajit të shkelëseve të shkallëve
 - 21 fusha taktore para shkallës së parë dhe pas shkallës së fundit
 - 22 sporteli i dedikuar për PAK
 - 23 shenjëzimi i qelqit me sipërfaqe më të madhe se 1.5m²
 - 24 shenjëzimi i toaletit të dedikuar për PAK
 - 25 mekanizmi për hapjen e derës nga jashtë në raste të thirrjes për ndihmë
 - 26 dy mbajtëse dore me gjatësi 90cm të vendosura në lartësinë 80-90cm prej tokës së paku një mbajtëse palosëse për qasje në WC
 - 27 alarmi elektrik për shtypje dhe litar për tërheqje në lartësi prej 60cm
 - 28 pasqyrë përkulëse rrotulluese e vendosur në lartësi 100 cm prej tokës



Prizreni, një qytet pa pengesa

KARTELË STUDIMI

Administrata Tatimore e Kosovës



QASJA NË OBJEKT

barrierat fizike

- 1 pjerrtësia e pjerrinës prej 21.0%
- 2 gardhi i pjerrinës joadekuat
- 3 gjerësia e shkelëses së shkallës më e vogël se 33cm
- 4 lartësia e shkelëses së shkallëve më e madhe se 15cm

elementet që mungojnë

- 15 parkingu i dedikuar për PAK
- 16 fushat dhe vijat udhëheqëse taktore
- 17 shenjëzimi i qasjeve së hyrjeve, shkallëve dhe pjerrinave
- 18 vrazhdësimi dhe theksimi vizuel i skajit të shkelëseve të shkallëve
- 19 fusha taktore para shkallës së parë dhe pas shkallës së fundit
- 20 dorezat mbajtëse pergjatë pjerrinës e vendosur në lartësinë 60/90cm
- 21 gardhi anësor i shkallëve
- 22 doreza mbajtëse në mes të krahut të shkallëve më të gjerë se 250cm

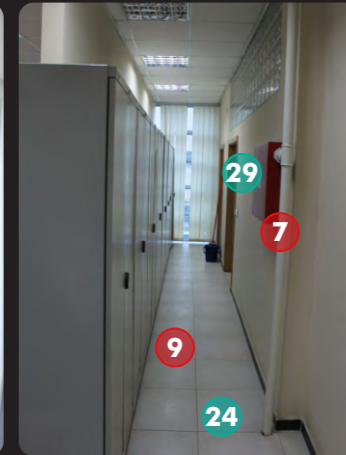
KOMUNIKIMI I BRENDSHËM

barrierat fizike

- 5 përmasat e brendshme të ashensorit
- 6 gjerësia e derës së ashensorit më e vogël se 90cm
- 7 instalime/paisje të vendosura jashtë sipërfaqes së murit mbi 10cm
- 8 përmasat e tavolinave të hapësira e shërbimeve për qytetar
- 9 gjerësia e korridorit për qasje në toaletin e dedikuar për PAK
- 10 përmasat e hapësirës së brendshme të toaletit të dedikuar për PAK
- 11 qasja në toaletin e dedikuar për PAK përmes grupit sanitar
- 12 hapja e derës në anën e brendshme të toaletit të dedikuar për PAK
- 13 pasqyra statike, jo përkulëse
- 14 sifoni i lavamanit

elementet që mungojnë

- 23 elementi për pastrimin e këpuceve
- 24 fushat dhe vijat udhëheqëse taktore
- 25 shenjëzimi i qasjes së shkallëve
- 26 vrazhdësimi dhe theksimi vizuel i skajit të shkelëseve të shkallëve
- 27 fusha taktore para shkallës së parë dhe pas shkallës së fundit
- 28 sporteli i dedikuar për PAK
- 29 shenjëzimi i qelqit me sipërfaqe më të madhe se 1.5m²
- 30 shenjëzimi i toaletit të dedikuar për PAK
- mekanizmi për hapjen e derës nga jashtë në raste të thirrjes për ndihmë
- alarmi elektrik për shtypje dhe litar për tërheqje në lartësi prej 60cm
- pasqyrë përkulëse rrotulluese e vendosur në lartësi 100 cm prej tokës



Prizreni, një qytet pa pengesa

KARTELË STUDIUMI Stacioni i Policisë "Alfa"

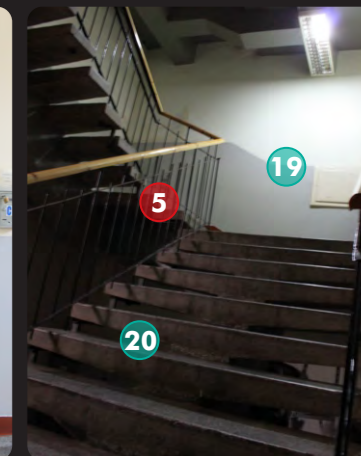


QASJA NË OBJEKT

barrierat fizike		elementet që mungojnë	
1	qasja në hyrjen kryesore vetëm përmes shkallëve	parkingu i dedikuar për PAK	10
2	gjerësia e shkëlësës së shkallës më e vogël se 33cm	pjerrina për qasje në platformën hyrëse	11
3	lartësia e shkëlësës së shkallëve më e madhe se 15cm	shenjëzimi i qasjeve së hyrjeve, shkallëve dhe pjerrinave	12
		fushat dhe vijat udhëheqëse taktore	13
		vrazhdësimi dhe theksimi vizuel i skajit të shkëlësëve të shkallëve	14
		fusha taktore para shkallës së parë dhe pas shkallës së fundit	15
		gardhi anësor i shkallëve	16

KOMUNIKIMI I BRENDSHËM

barrierat fizike		elementet që mungojnë	
4	pragu i derës hyrëse më i lartë se 2cm	elementi për pastrimin e këpucëve	17
5	qasja në katet tjerë vetëm përmes shkallëve	fushat dhe vijat udhëheqëse taktore	18
6	disnivelet në korridorin e brendshëm	shenjëzimi i qasjes së shkallëve	19
7	qasja në toalet përmes shkallëve	vrazhdësimi dhe theksimi vizuel i skajit të shkëlësëve të shkallëve	20
8	instalime/paisje të vendosura jashtë sipërfaqes së murit mbi 10cm	ashensori apo platforma e pjerrët levizëse për qasje në katin tjetër	21
9	përmasat e sportelit që ofron shërbime për qytetarët	fusha taktore para shkallës së parë dhe pas shkallës së fundit	22
		pjerrina në disnivelet e korridorit të brendshëm	
		sporteli i dedikuar për PAK	
		toaleti i dedikuar për PAK	



Prizreni, një qytet pa pengesa

KARTELË STUDIMI Qendra për punë sociale

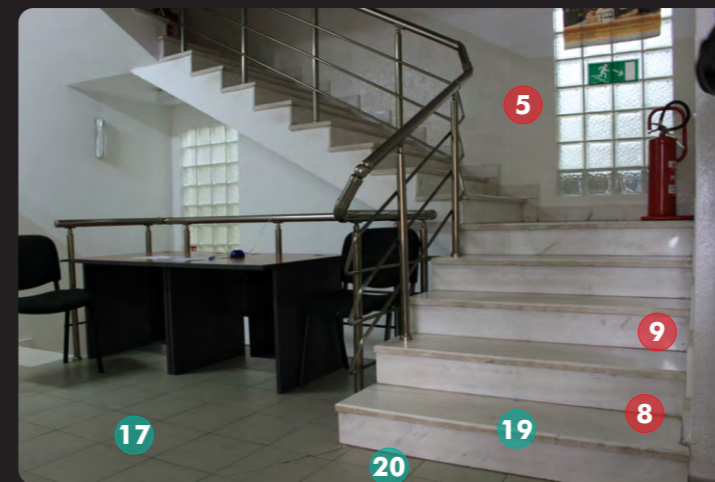


QASJA NË OBJEKT

barrierat fizike	elementet që mungojnë
1 pjerrtësia e pjerrinës prej 22.6%	12 parkingu i dedikuar për PAK
2 gjerësia e pjerrinës më e vogël se 120 cm	13 gardhi anësor i shkallëve
3 gjerësia e shkelëses së shkallës më e vogël se 33cm	14 shenjëzimi i qasjeve së hyrjeve, shkallëve dhe pjerrinave
4 lartësia e shkelëses së shkallëve më e madhe se 15cm	14 vrazhdësimi dhe theksimi vizuel i skajit të shkelëseve të shkallëve
	15 gardhi i pjerrinës me doreza mbajtëse në lartësinë 60/90cm
	15 fushat dhe vijat udhëheqëse taktore
	15 fushat taktore para shkallës së parë dhe pas shkallës së fundit

KOMUNIKIMI I BRENDSHËM

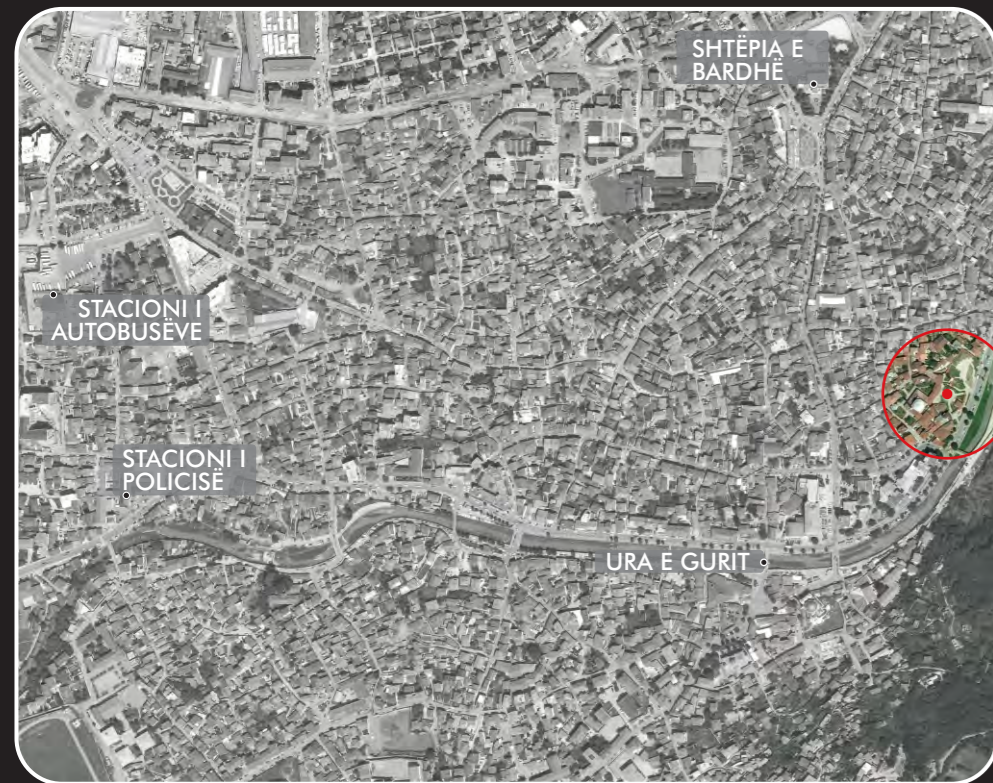
barrierat fizike	elementet që mungojnë
5 qasja në katet tjera vetëm përmes shkallëve	16 elementi për pastrimin e këpucëve
6 instalime/paisje të vendosura jashtë sipërfaqes së murit mbi 10cm	17 fushat dhe vijat udhëheqëse taktore
7 përmasat e sportelit që ofron shërbime për qytetarët	18 shenjëzimi i qasjes së shkallëve
8 gjerësia e shkelëses së shkallës më e vogël se 33cm	19 vrazhdësimi dhe theksimi vizuel i skajit të shkelëseve të shkallëve
9 lartësia e shkelëses së shkallëve më e madhe se 15cm	19 ashensori apo platforma e pjerrët levizëse për qasje në katin tjetër
	20 fusha taktore para shkallës së parë dhe pas shkallës së fundit
	20 sporteli i dedikuar për PAK
	20 toalet i dedikuar për PAK



Prizreni, një qytet pa pengesa

KARTELË STUDIMI

Lidhja Shqiptare e Prizrenit



QASJA NË OBJEKT

barrierat fizike

- 1 pragu i derës më i lartë se 2cm
- 2 qasja në katet tjera vetëm përmes shkallëve
- 3 disniveleli në sipërfaqen e dyshemesë në korridore

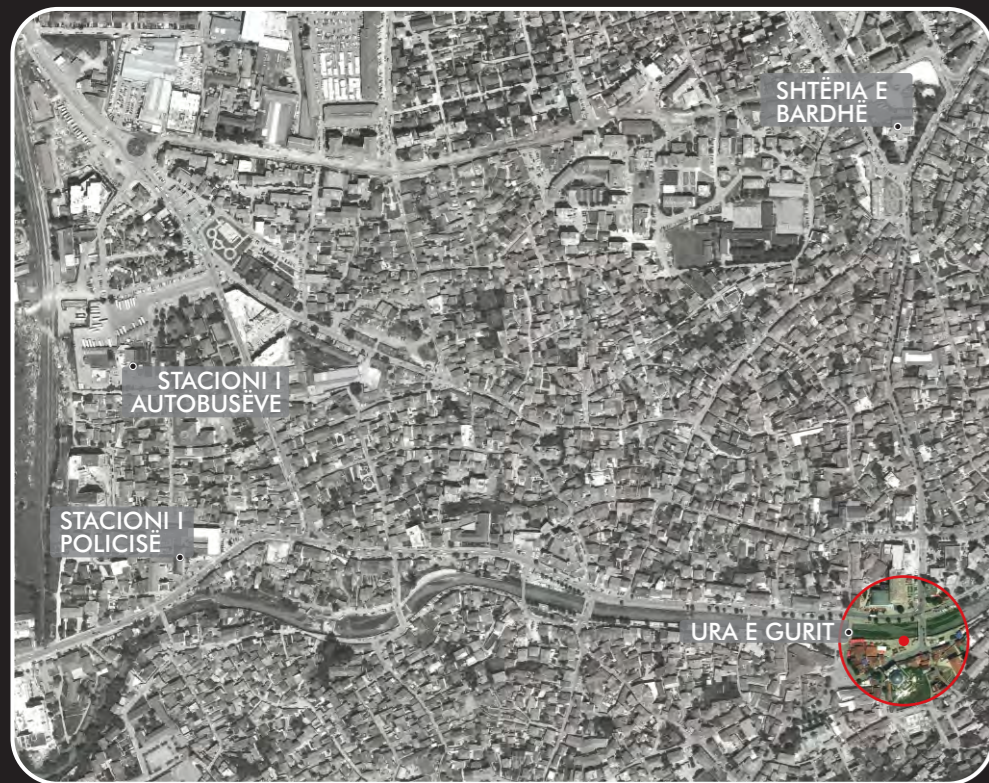
elementet që mungojnë

- parkingu i dedikuar për PAK
- 4 elementi për pastrimin e këpuceve
- 5 fushat dhe vijat udhëheqëse taktore
- 6 shenjëzimi i qasjeve së hyrjeve, shkallëve dhe pjerrinave
- 7 vrazhdësimi dhe theksimi vizuel i skajit të shkelëseve të shkallëve
- ashensori apo platforma e pjerrët levizëse për qasje në katet tjera
- toaleti i dedikuar për PAK



Prizreni, një qytet pa pengesa

KARTELË STUDIMI Keji i lumit afër Urës së Arastës



QASJA NË KEJ

- barierat fizike**
- 1 pjerrtësia e pjerrinës 17.2%
 - 2 gjerësia e krahut të pjerrinës është më e vogël se 120cm
 - 3 gjatësia e krahut të pjerrinës me e gjatë se 600 cm pa pushimore
 - 4 gardhi i pjerrinës nuk është i punuar sipas standardeve teknike për PAK
 - 5 gjerësia e shkelësës së shkallëve më e vogël se 33cm
 - 6 lartësia e shkelësës së shkallëve më e madhe se 15cm
 - 7 denivelim në sipërfaqën e kejit

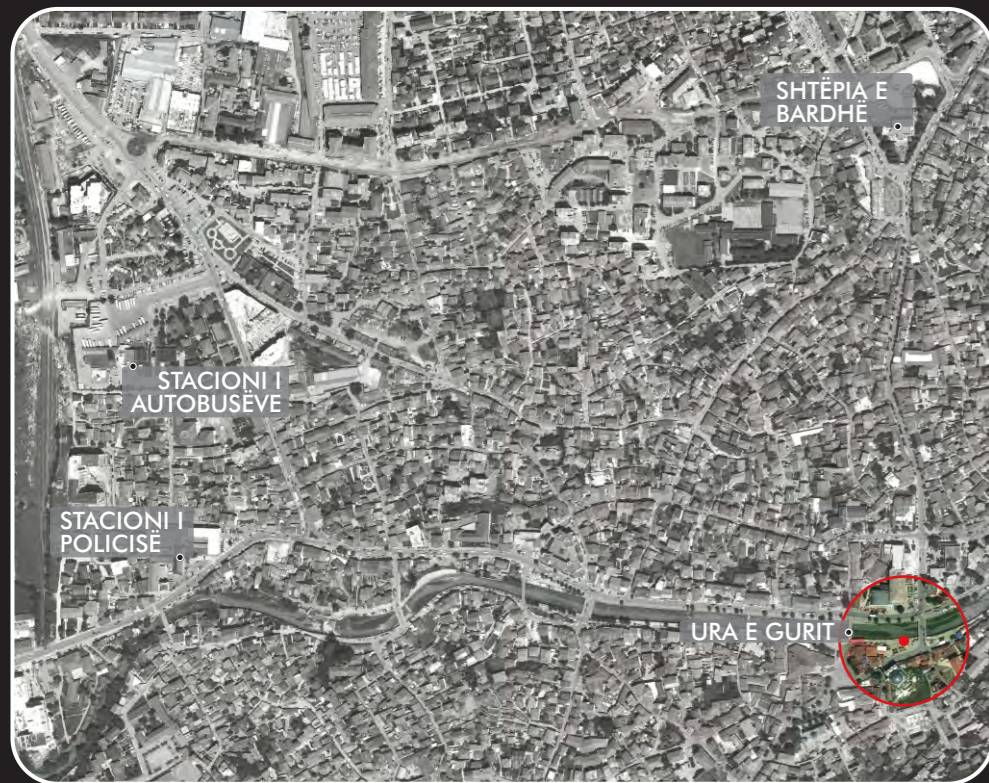
- elementet qe mungojne**
- 8 gardhi anësore i shkallëve
 - 9 doreza mbajtëse në mes të krahut të shkallëve më të gjerë se 250cm
 - 10 dorezat mbajtëse përgjatë pjerrinës e vendosur në lartësinë 60/90cm
 - 11 fushat dhe vijat udhëheqëse taktore
 - 12 shënjestimi i qasjeve së shkalleve dhe pjerrinës
 - 13 vrazhdësimi dhe theksimi visuel i skajit të shkelësëve të shkallëve
 - 14 fusha taktore para shkallës së parë dhe pas shkallës së fundit
 - 15 shenjëzimi dhe kufizimi i ulëseve të afiteatrit
 - toaletë publike



Prizreni, një qytet pa pengesa

KARTELË STUDIMI

Keji i lumit afër Urës së Arastës



QASJA NË KEJ

barierat fizike

- 1 pjerrtësia e pjerrinës 17.2%
- 2 gjerësia e krahut të pjerrinës është më e vogël se 120cm
- 3 gjatësia e krahut të pjerrinës me e gjatë se 600 cm pa pushimore
- 4 gardhi i pjerrinës nuk është i punuar sipas standardeve teknike për PAK
- 5 gjerësia e shkelësës së shkallëve më e vogël se 33cm
- 6 lartësia e shkelësës së shkallëve më e madhe se 15cm
- 7 denivelim në sipërfaqën e kejit

elementet qe mungojne

- 8 gardhi anësore i shkallëve
- 9 doreza mbajtëse në mes të krahut të shkallëve më të gjerë se 250cm
- 10 dorezat mbajtëse përgjatë pjerrinës e vendosur në lartësinë 60/90cm
- 11 fushat dhe vijat udhëheqëse taktore
- 12 shënjestimi i qasjeve së shkalleve dhe pjerrinës
- 13 vrazhdësimi dhe theksimi visuel i skajit të shkelësëve të shkallëve
- 14 fusha taktore para shkallës së parë dhe pas shkallës së fundit
- 15 shenjëzimi dhe kufizimi i ulëseve të afiteatrit
- toaletet publike



Prizreni, një qytet pa pengesa

KARTELË STUDIMI Shadërvani



QASJA NË OBJEKT

barrierat fizike

- 1 lartësia e gurëve rrethues të shadërvanit
- 2 qasje prej platformës së ngritur deri te kroi e pamundur për PAK me karrocë

elementet që mungojnë

- 3 pjerrina për qasje në platformën e shadërvanit
- 4 platforme e rrafshët që mundëson qasje në krua për PAK me karrocë
- 5 fushat dhe vijat udhëheqëse taktore
- 6 theksimi vizuel i skajit të platformes së shadërvanit

